



CARICATORI OLEODINAMICI

OFFICINE MINELLI s.r.l.

Via Padana Superiore, 1

25046 CAZZAGO S.M. (Brescia)

Tel. 030 725012 r.a - Fax 030 7254518

www.officineminelli.it

e-mail: info@officineminelli.it

DICHIARAZIONE DI CONFORMITÀ

Con questo atto, noi

OFFICINE MINELLI SRL

Via Padana Superiore, 1 - 25046 Cazzago S. Martino (BS) - ITALIA

Dichiariamo che la macchina MINELLI denominata:

CARICATORE OLEODINAMICO

Categoria

CM 206

Tipo

206147

N° di matricola

2002

Anno di costruzione

è conforme alla Direttiva Macchine 98/37/CE

ed è realizzata in conformità alle seguenti direttive:

89-336-CEE "compatibilità elettromagnetica" e 73-23-CEE "bassa tensione".

Cazzago San Martino, ~~31 LUG. 2002~~

L'Amministratore

Minelli Renato



Hydraulic Equipment Industries

DICHIARAZIONE CE DI CONFORMITA'

AI SENSI DEL D. LGS. 17/2010

IL FABBRICANTE:

MINELLI s.r.l. a Socio Unico

INDIRIZZO:

VIA BONFADINA, 81/83 25046 CAZZAGO S.MARTINO - BRESCIA (ITALIA)

NOME DELLA PERSONA AUTORIZZATA A COSTITUIRE IL FASCICOLO TECNICO:

MINELLI DARIO

DICHIARA CHE

L'ATTREZZATURA INTERCAMBIABILE DENOMINATA:

ORIENTAMENTO GIREVOLE CON FUNZIONE DI ROTAZIONE DELL'ATTREZZATURA

DENOMINAZIONE COMMERCIALE: **ORIENTAMENTO GIREVOLE**

MODELLO: **OR 2 S**

N° DI SERIE: **2699**

ANNO DI COSTRUZIONE: **2012**

E' CONFORME A TUTTE LE DISPOSIZIONI PERTINENTI DELLA DIRETTIVA 2006/42/CE

LE SEGUENTI NORME ARMONIZZATE SONO STATE APPLICATE QUALI DISPOSIZIONI
PERTINENTI A CUI LA MACCHINA OTTEMPERA:

NORME ARMONIZZATE APPLICATE

UNI EN ISO 12100-1:2005

UNI EN ISO 12100-2:2005

AVVERTENZA IMPORTANTE

È FATTO OBBLIGO ALL'UTILIZZATORE CHE L'ATTREZZATURA INTERCAMBIABILE OGGETTO
DELLA PRESENTE DICHIARAZIONE SIA ASSEMBLATO SU UNA MACCHINA CONFORME ALLE
DISPOSIZIONI DELLA DIRETTIVA 2006/42/CE RECEPITA CON D. LGS. 17/2010.

**CAZZAGO SAN MARTINO
(BRESCIA), Li**

**IL LEGALE RAPPRESENTANTE
MINELLI DARIO**

05/05/2016

minelli s.r.l. a socio unico
Dario Minelli

D.2. DATI TECNICI

PORTATA:

Portata max in Kg: **10.000**

SPECIFICHE TECNICHE GIREVOLE:

Peso proprio (Kg): **130**

Cilindrata motore idraulico (cc): **500**

Pressione motore idraulico (bar): **135**

Portata motore idraulico (Litri/min.): **35**

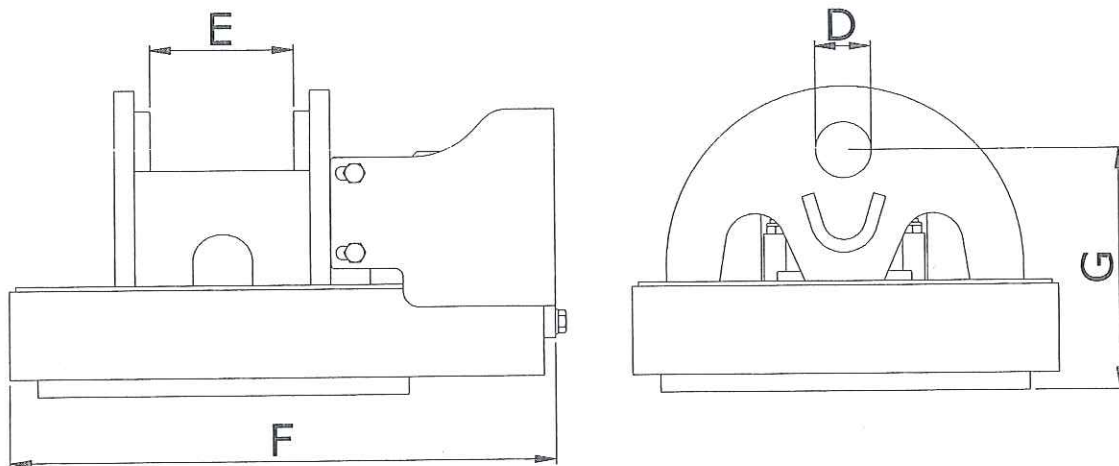
Pressione max collettore girevole (bar): **350**

Pressione esercizio collettore girevole (bar): **300**

Diametro Est. Ralla (mm): **400**

NB: i dati sopra riportati sono legati al corretto uso dell'attrezzatura.

SCHEMA DIMENSIONI



MODELLO	DIMENSIONI (mm)			
	D	E	F	G
OR 2 S	50	122	600	270

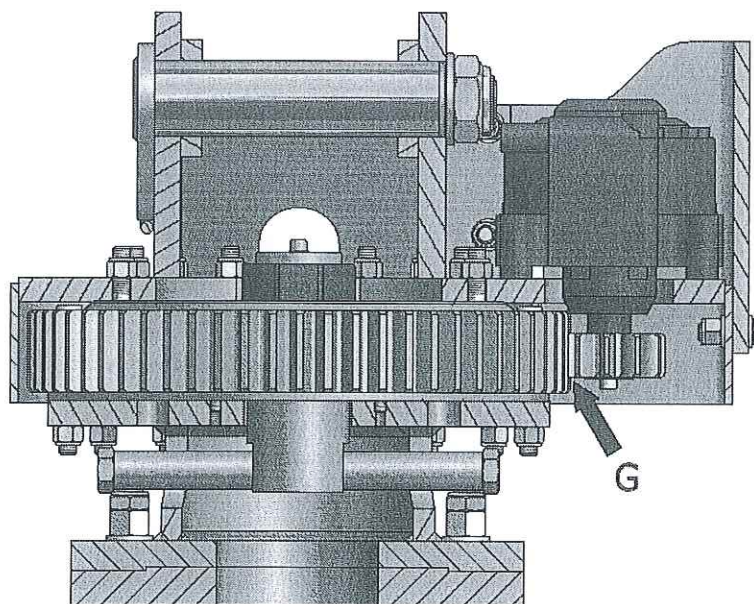
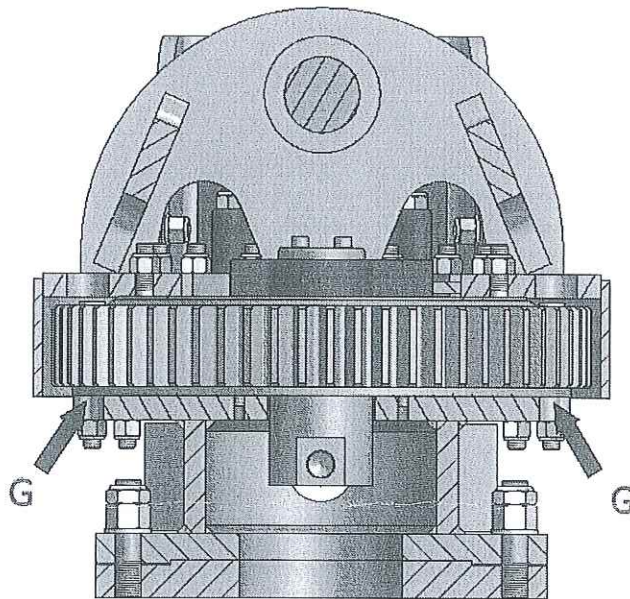
COPPIE DI SERRAGGIO E VERIFICHE PERIODICHE SUGLI ELEMENTI DI FISSAGGIO

- Controllare che la saldatura della flangia saldata sull'attrezzatura non presenti cricche, crepe o rotture.
- Verificare il corretto serraggio con chiave dinamometrica dei bulloni di fissaggio della ralla:
COPPIA DI SERRAGGIO 193 Nm \pm 10%

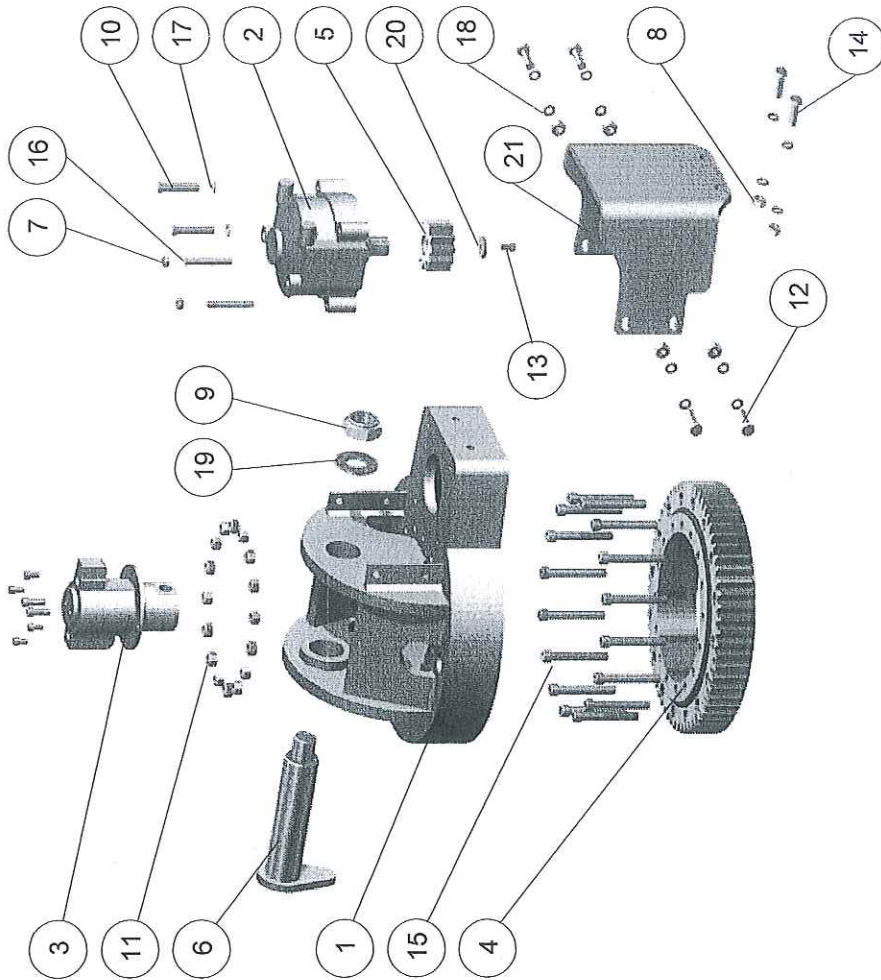
D.3. SCHEMA INGRASSAGGIO

Ingrassare ogni 8 ore, grasso consigliato MOBILUX EP2
MOBILTAC 81

- Ingrassare le piste a sfere della ralla attraverso i punti di ingrassaggio indicati nello schema.
- Ingrassare i denti di ralla e pignone dell'orientamento idraulico.



ESPLOSO PARTI DI RICAMBIO GIREVOLE OR 2 S



Pos.	Descrizione	Qtà	Codice
1	Corpo OR 2	1	G.010.100.0020.00
2	Motore Idraulico OR	1	C.M10.100.0000.00
3	Collettore ALA Ø65 - 2 vie	1	C.C30.020.0065.02
4	Ralla Ø40	1	C.RA0.102.0000.00
5	Pignone Z=18 Albero Ø40	1	C.PG0.102.0000.40
6	Perno Ø50 L=190	1	N.P20.050.0190.00
7	Dado Autobloccante M14 Basso	2	C.D01.014.0000.B0
8	Dado Autobloccante M16	2	C.D01.016.0000.00
9	Dado Autobloccante M39x3 H32	1	C.D01.039.0030.32
10	Vite TE M14x80 - 8.8	2	C.V01.014.0080.01
11	Dado M12 Alto	27	C.D00.012.0000.A0
12	Vite TE M16x60 - 8.8	4	C.V01.016.0060.01
13	Vite TCE M10x20 - 8.8	4	C.V02.010.0020.01
14	Vite TE M16x50 - 8.8	2	C.V01.016.0050.01
15	Vite TE M12x80 - 8.8 - Vite TE M12x70	27+24	C.V01.012.0000.01
16	Prigioniero M14x100 (Radice L=22)	4	C.VP0.014.0100.00
17	Rondella Piana Ø14	2	C.R00.014.0000.00
18	Rondella Piana Ø16	12	C.R00.016.0000.00
19	Rondella Piana Ø42x72 H6	1	C.R00.042.0072.06
20	Rondella di fermo pignone	1	C.RP0.100.0000.00
21	Protezione OR	1	S.600.100.0000.00



Hydraulic Equipment Industries

DICHIARAZIONE CE DI CONFORMITA'

AI SENSI DEL D. LGS. 17/2010

IL FABBRICANTE:
MINELLI s.r.l. a Socio Unico

INDIRIZZO:
VIA BONFADINA, 81/83 25046 CAZZAGO S.MARTINO - BRESCIA (ITALIA)

NOME DELLA PERSONA AUTORIZZATA A COSTITUIRE IL FASCICOLO TECNICO:
MINELLI DARIO

DICHIARA CHE

L'ATTREZZATURA INTERCAMBIABILE DENOMINATA:
POLIPO CON FUNZIONE DI MOVIMENTAZIONE ROTTAME E MATERIALI SFUSI

DENOMINAZIONE COMMERCIALE: POLIPO

MODELLO: MPOS 550/6 PH

N° DI SERIE: 2477

ANNO DI COSTRUZIONE: 2012

E' CONFORME A TUTTE LE DISPOSIZIONI PERTINENTI DELLA DIRETTIVA 2006/42/CE

LE SEGUENTI NORME ARMONIZZATE SONO STATE APPLICATE QUALI DISPOSIZIONI
PERTINENTI A CUI LA MACCHINA OTTEMPERA:

NORME ARMONIZZATE APPLICATE

UNI EN ISO 12100-1:2005

UNI EN ISO 12100-2:2005

AVVERTENZA IMPORTANTE

È FATTO OBBLIGO ALL'UTILIZZATORE CHE L'ATTREZZATURA INTERCAMBIABILE OGGETTO
DELLA PRESENTE DICHIARAZIONE SIA ASSEMBLATO SU UNA MACCHINA CONFORME ALLE
DISPOSIZIONI DELLA DIRETTIVA 2006/42/CE RECEPITA CON D. LGS. 17/2010.

CAZZAGO SAN MARTINO
(BRESCIA), Li

IL LEGALE RAPPRESENTANTE
MINELLI DARIO

minelli s.r.l. a socio unico

05/05/2016

Via Bonfadina, 81/83 25046 CAZZAGO S.M. (BS) ITALY

Tel. 030 77 51 509 r.a. - Fax. 030 77 51 510 - e-mail: info@minellisrl.it - C.F.-P.IVA 02002720981

D.2. DATI TECNICI

PORTATA:

Portata Statica in Kg: **10.000**

Portata Dinamica in Kg: **8.000**

Portata max in Kg attacco sotto polipo: **2.000**

SPECIFICHE TECNICHE POLIPO:

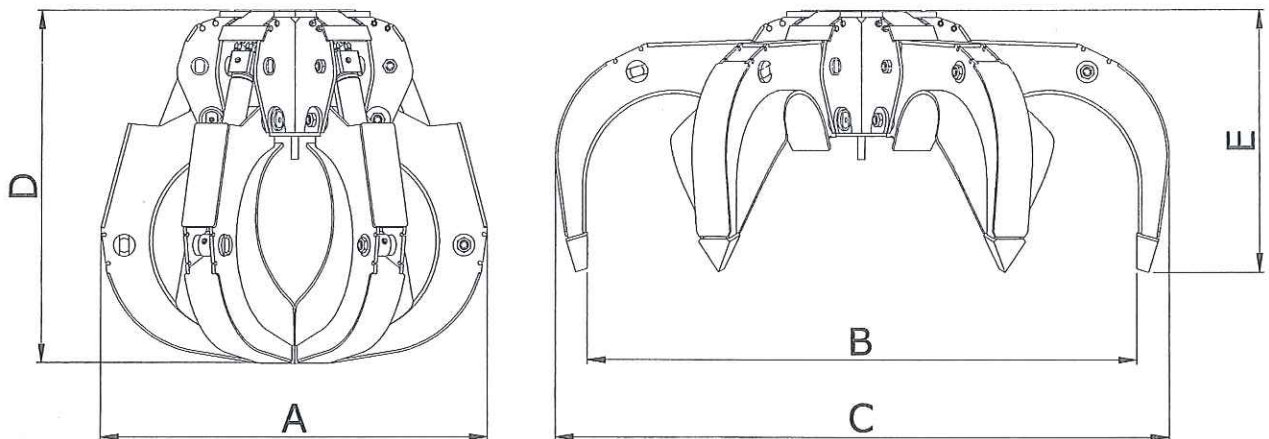
Peso proprio (kg) : **810**

Pressione max (bar) : **330**

Pressione di esercizio consigliata (bar) : **280**

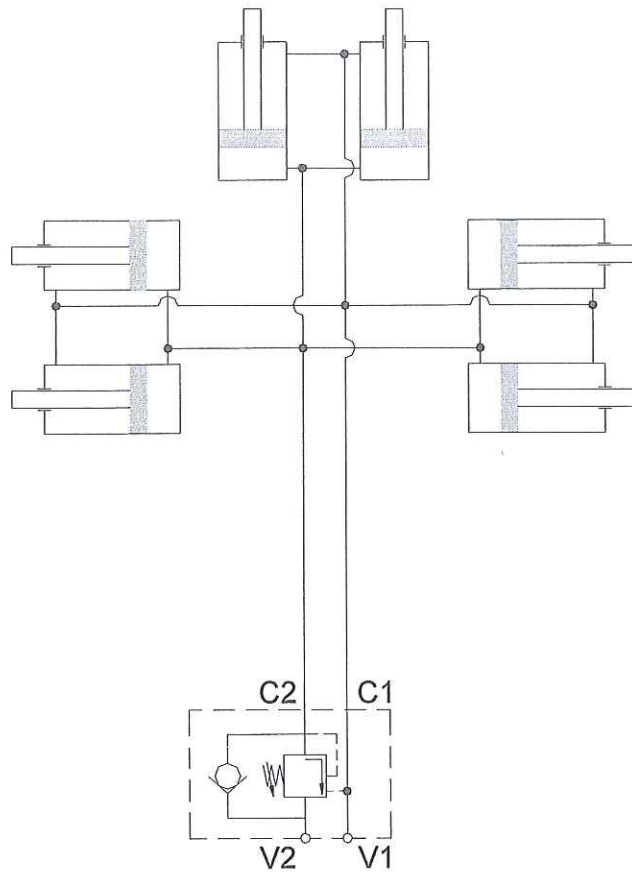
NB: i dati sopra riportati sono legati al corretto uso dell'attrezzatura.

SCHEMA DIMENSIONI



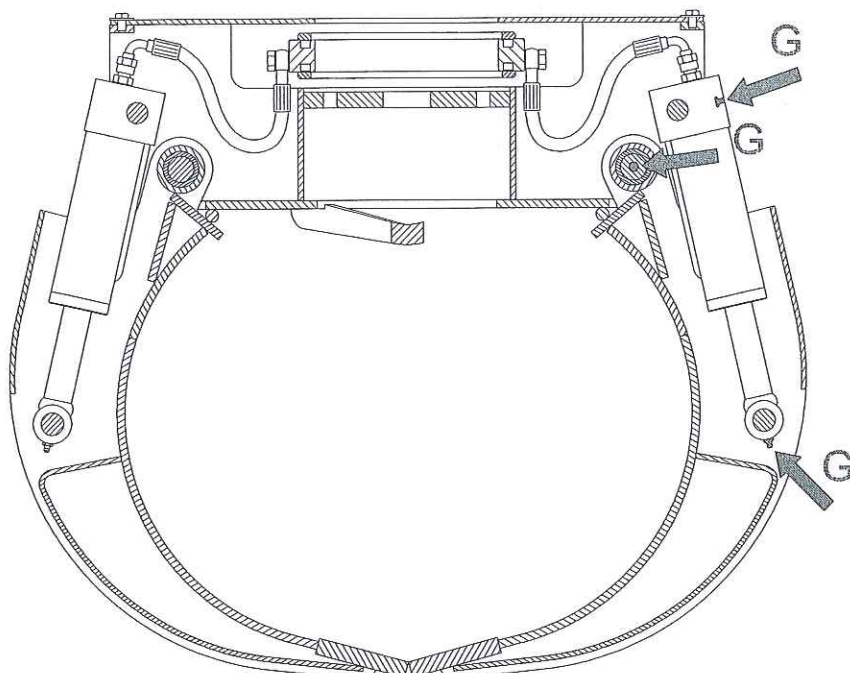
MODELLO	DIMENSIONI (mm)				
	A	B	C	D	E
MPOS 550/6 PH	1.360	1.940	2.170	1.220	910

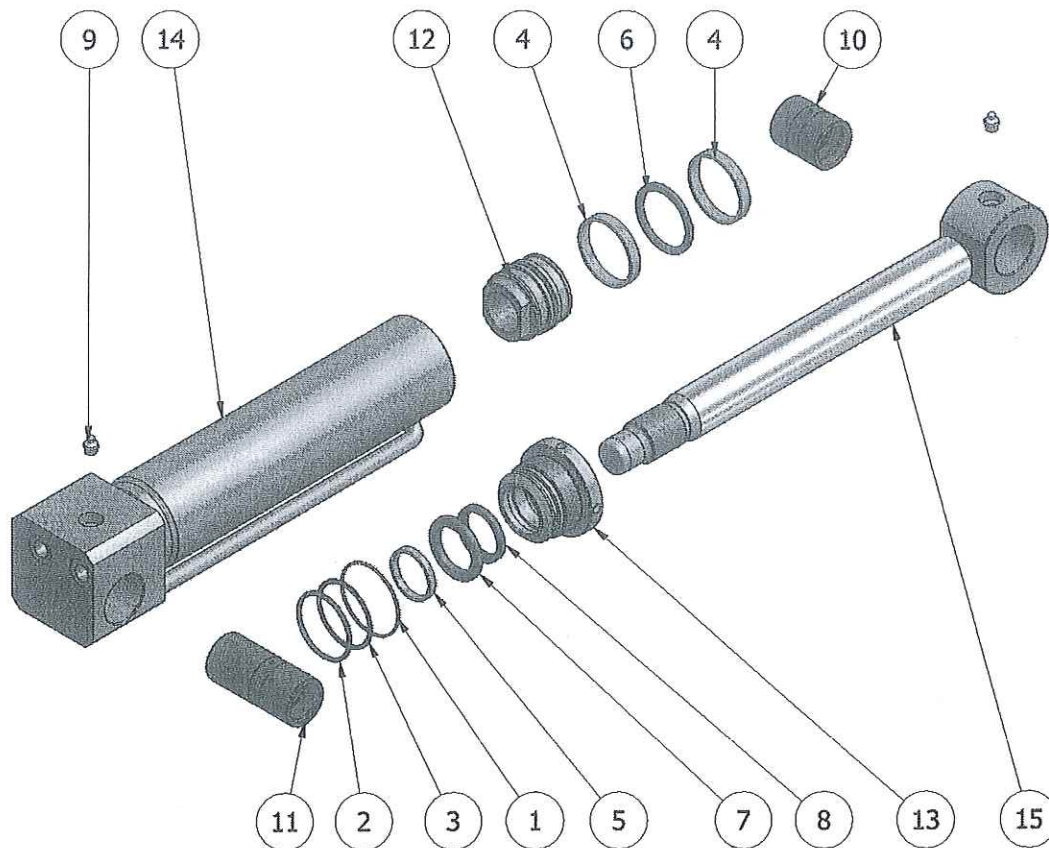
CIRCUITO IDRAULICO



D.3. SCHEMA INGRASSAGGIO

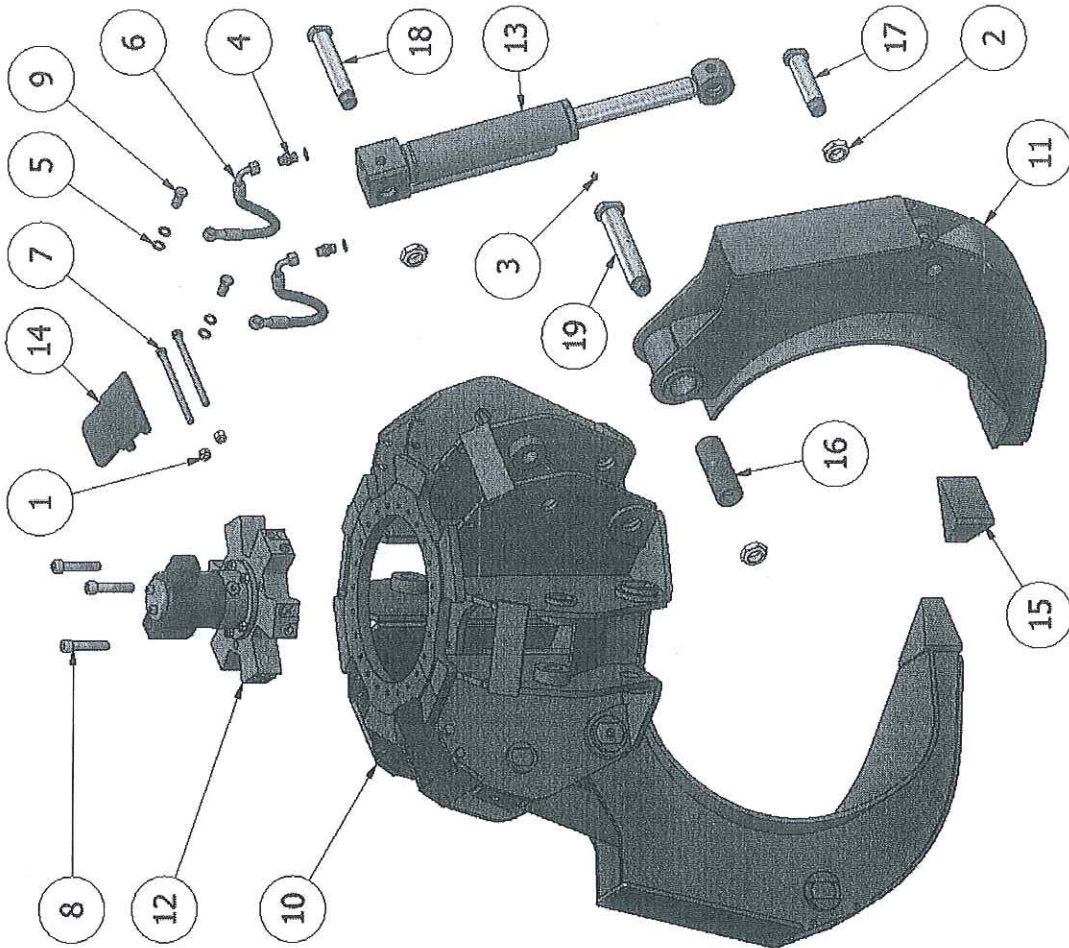
Ingrassare ogni 8 ore, grasso consigliato MOBILUX EP2



ESPLOSO PARTI DI RICAMBIO CILINDRO MPOS 550/6 PH


Pos.	Descrizione	Qtà	Codice
1	Guarnizione OR 036	1	C.G00.00R.0036.00
2	Guarnizione OR 227	1	C.G00.00R.0227.00
3	Anello Antiestrusione 2-227	1	C.G00.PK2.0227.00
4	Guarn. TRELLEBORG GP6900600-C380	2	C.G30.GP6.9060.01
5	Guarn. TRELLEBORG GR6700400-C380	1	C.G30.GR6.7040.01
6	Guarn. TRELLEBORG PT0200600-T46N	1	C.G30.PT0.2060.01
7	Guarn. TRELLEBORG RSK300400-T46N	1	C.G30.RSK.3040.01
8	Guarn. TRELLEBORG WAP000400-N9T60	1	C.G30.WAP.0040.01
9	Ingrassatore M10x1 Dritto	2	C.IG0.010.0010.00
10	Boccola 42x33x50 GFR SP.NU	1	N.B02.042.0050.33
11	Boccola 42x33x90 GFR SP.NU	1	N.B02.042.0090.33
12	Pistone Cil. Ø60-M36	1	N.CPI.060.0M36.00
13	Tappo Chiusura Cil. Ø40-60 TRELLEBORG	1	N.CT0.040.0060.02
14	Camicia Cilindro Ø60 - MPOS PH Freno	1	P.CC0.060.0220.01
15	Stelo Cilindro Ø40 - MPOS PH Freno	1	P.CS0.060.0220.01

ESPLOSO PARTI DI RICAMBIO POLIPI MPOS 550/6 PH



Fos.	Descrizione	Qtà	Codice
1	Dado Aut. M12 Alto	12	C.D01.012.0000.A0
2	Dado Aut. M30x2 H18	18	C.D01.030.0020.18
3	Ingrassatore M10x1 Dritto	6	C.IG0.010.0010.00
4	Nipples Doppio G3/8	12	C.ND0.G38.0000.00
5	Rondella Bondeed G3/8	36	C.RB0.G38.0000.00
6	Tube R2 (Oc.G3/8-Cur.G3/8) L=340	12	C.T01.051.0340.52
7	Vite TE M12x190 Zincata	10	C.V11.010.0020.00
8	Vite ISO 4762 TE M16x80 - 10.9	3	C.V01.016.0080.02
9	Vite Forata G3/8	12	C.VF0.G38.0000.00
10	Corpo MPOS PH 6 Pale	1	G.010.020.0000.06
11	Pala MPOS 550/6 PH	6	G.020.020.0550.06
12	Coll. MPV FH Ø310x50 - 6vie Stella - Forato	1	G.030.050.0310.06
13	Cilindro Ø60-220 MPOS PH	6	G.500.060.0220.01
14	Coperchio Protezione MPOS PH	6	G.600.200.0000.00
15	Punta 80x120 - 6 pale - (MVPV 06)	6	N.900.080.0120.06
16	Boccola 52x40x140 GFR SP.NU	6	N.B02.052.0140.40
17	Perno Ø33-122 Testa Sta.	6	N.P10.033.0122.00
18	Perno Ø33-166 Testa Sta.	6	N.P10.033.0166.00
19	Perno Ø40-190 Testa Sta. For.	6	N.P10.040.0190.F1