



COMUNE DI PREDORE

- PROVINCIA DI BERGAMO -

CAP 24060

Piazza Vittorio Veneto 1

Tel. 035/938032

Cod. Fisc. n. 00547750166

Fax. 035/938715

SERVIZIO FINANZIARIO

Aggiornamento 2013

ELENCO SOCIETA' PARTECIPATE (art. 8 D.L. 98/2011, convertito il Legge 111/11)

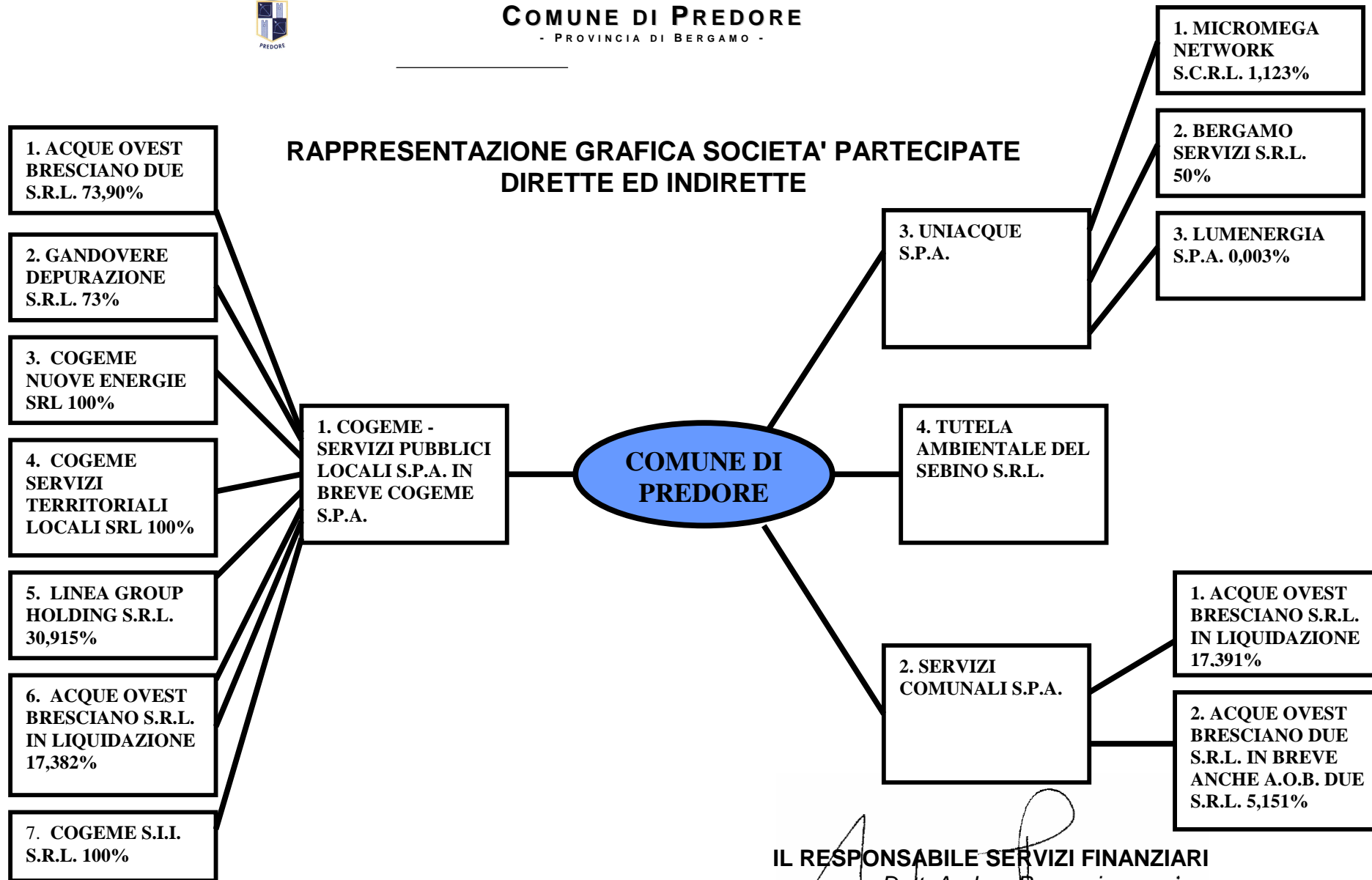
Ai sensi dell'art. 8 del Decreto Legge 98/2011, convertito nella Legge 111/11, si pubblica l'elenco delle società partecipate dal Comune di Predore, per l'anno 2013, nonché una rappresentazione grafica che evidenzia i collegamenti tra l'ente e le partecipate.

ELENCO SOCIETA' PARTECIPATE - DIRETTE -

N.	SOCIETA'	C.F.	CAPITALE SOCIALE	PARTECIPAZIONE	MISURA PARTEC.	TIPOLOGIA PARTEC.	PAREGGIO BILANCIO 2009/2011		
							2009	2010	2011
1	COGEME - SERVIZI PUBBLICI LOCALI S.P.A. IN BREVE COGEME S.P.A.	00298360173	€ 4.216.000,00	116 AZIONI ORDINARIE pari a nominali: €. 359,60	0,009%	DIRETTA	5.469.439,00	25.612.087,00	4.767.067,00
2	SERVIZI COMUNALI S.P.A.	02546290160	€ 4.783.200,00	344 AZIONI ORDINARIE pari a nominali: €. 137.600,00	2,877%	DIRETTA	653.540,00	371.957,00	907.469,00
3	UNIACQUE S.P.A.	03299640163	€ 2.040.000,00	3.536 AZIONI ORDINARIE pari a nominali: €. 3.536,00	0,173%	DIRETTA	175.963,00	886.672,00	2.856.164,00
4	TUTELA AMBIENTALE DEL SEBINO S.R.L.	98002670176	€ 100.000,00	1.220 AZIONI ORDINARIE pari a nominali: €. 1.220,00	1,220%	DIRETTA	33.258,00	9.183,00	63.436,00



**RAPPRESENTAZIONE GRAFICA SOCIETA' PARTECIPATE
DIRETTE ED INDIRECTE**



IL RESPONSABILE SERVIZI FINANZIARI

Dott. Andrea Pagnoni