



COMUNE DI MONTICELLI BRUSATI

Provincia di Brescia

Via Della Valle n. 2 – 25040 Monticelli Brusati (BS) tel. n. 030 652423 – fax n. 030 6852048

codice fiscale e partita IVA 00841590177

sito internet: www.comune.monticellibrusati.bs.it

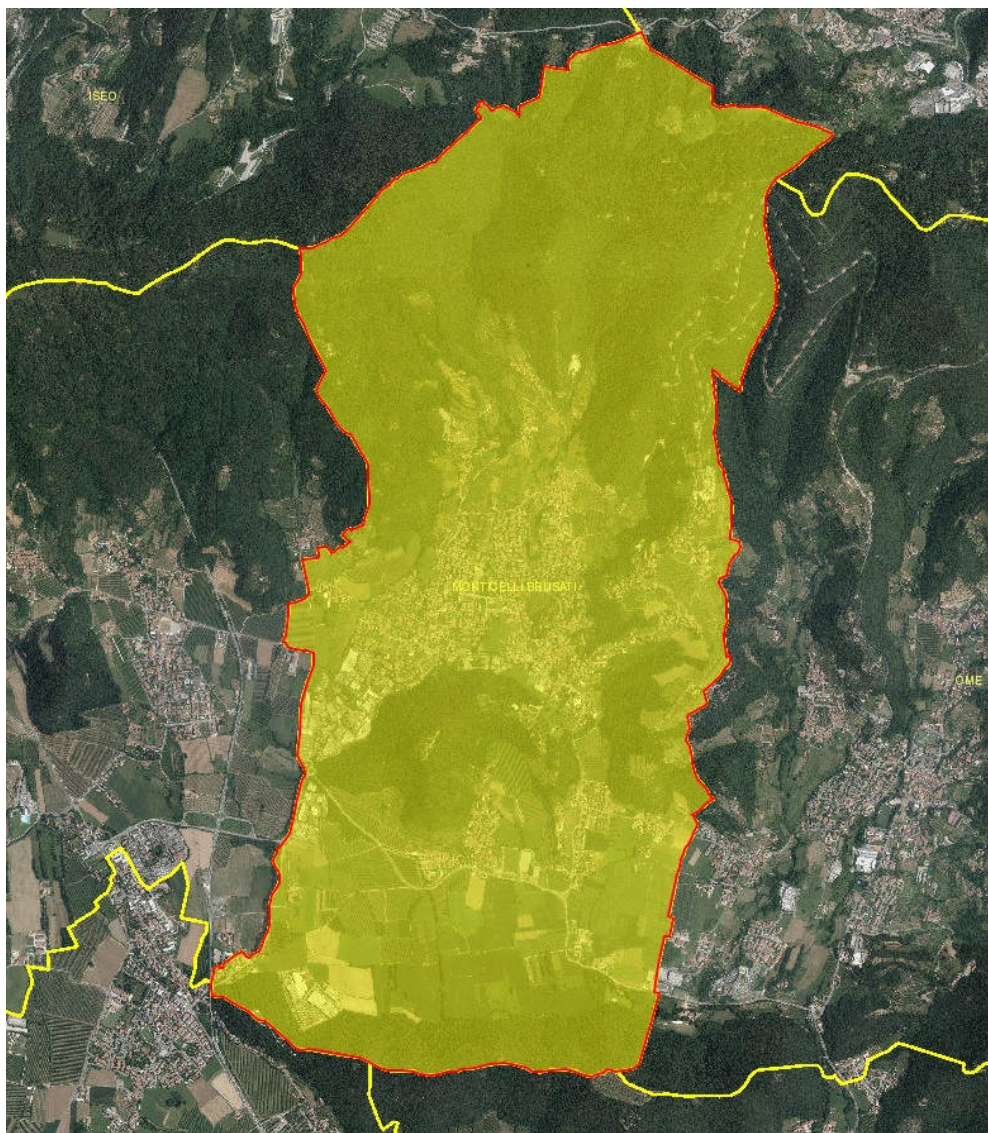
casella p.e.c.: protocollo@pec.comune.monticellibrusati.bs.it

SERVIZIO DI:

- MANUTENZIONE MANUALE DEL VERDE, FACCHINAGGIO, AFFISSIONE MANIFESTI;
- SPAZZAMENTO MANUALE E MECCANICO STRADALE;
- MANUTENZIONE MECCANICA DEL VERDE.

nel Comune di Monticelli Brusati per il periodo dal 01.03.2020 al 28.02.2022 (24 mensilità)

ELENCO PREZZI UNITARI



SERVIZIO DI:

- **MANUTENZIONE MANUALE DEL VERDE, FACCHINAGGIO, AFFISSIONE MANIFESTI;**
- **SPAZZAMENTO MANUALE E MECCANICO STRADALE;**
- **MANUTENZIONE MECCANICA DEL VERDE.**

nel Comune di Monticelli Brusati per il periodo dal 01.03.2020 al 28.02.2022 (24 mensilità)

ELENCO PREZZI UNITARI

EPU	DESCRIZIONE	PREZZO
1	<p>TAPPETI ERBOSI SINO A 500 mq Servizio Manutenzione Meccanica del verde eseguito su aree di superficie inferiore a 500 mq come identificate nell'allegato "ANAGRAFICA TECNICO ARCHITETTONICA" e secondo prescrizioni del "CAPITOLATO TECNICO", ovvero: Taglio del tappeto erboso con tosaerba e lama rotante, con raccolta del materiale di risulta, compreso carico e trasporto e scarico alle pubbliche discariche, incluso l'onere di accesso alle stesse. Tappeto erboso di parchi e giardini, aiuole ecc. con superfici fino a 500 mq. Ogni e qualsiasi altro onere compreso per dare l'opera finita a perfetta regola d'arte. Il numero di sfalci è riferito al biennio di riferimento. Superficie complessiva aree mq 4987,00, considerati n. 7 sfalci annui (14 nel biennio contrattuale)</p> <p>TAPPETI ERBOSI SINO DA 500 A 5000 mq Servizio Manutenzione Meccanica del verde eseguito su aree di superficie da 500 mq sino a 5000 mq come identificate nell'allegato "ANAGRAFICA TECNICO ARCHITETTONICA" e secondo prescrizioni del "CAPITOLATO TECNICO", ovvero: Taglio del tappeto erboso con tosaerba e lama rotante, con raccolta del materiale di risulta, compreso carico e trasporto e scarico alle pubbliche discariche, incluso l'onere di accesso alle stesse. Tappeto erboso di parchi e giardini, aiuole ecc. con superfici da 500 fino a 5.000 mq. Ogni e qualsiasi altro onere compreso per dare l'opera finita a perfetta regola d'arte. Il numero di sfalci è riferito al biennio di riferimento. Superficie complessiva aree mq 34.100,00, considerati n. 7 sfalci annui (14 nel biennio contrattuale)</p> <p>TAPPETI ERBOSI SINO DA 500 A 5000 mq Servizio Manutenzione Meccanica del verde eseguito su aree di superficie da 500 mq sino a 5000 mq come identificate nell'allegato "ANAGRAFICA TECNICO ARCHITETTONICA" e secondo prescrizioni del "CAPITOLATO TECNICO", ovvero: Taglio del tappeto erboso con tosaerba e lama rotante, con raccolta del materiale di risulta, compreso carico e trasporto e scarico alle pubbliche discariche, incluso l'onere di accesso alle stesse. Tappeto erboso di parchi e giardini, aiuole ecc. con superfici da 500 fino a 5.000 mq. Ogni e qualsiasi altro onere compreso per dare l'opera finita a perfetta regola d'arte. (scarpata scuola media) Il numero di sfalci è riferito al biennio di riferimento. Superficie complessiva aree mq 800, considerati n. 3 sfalci annui (6 nel biennio contrattuale)</p> <p>POTATURA SIEPI DI QUALSIASI SEZIONE E ALTEZZA Servizio eseguito nelle aree identificate nell'allegato "ANAGRAFICA TECNICO ARCHITETTONICA" e secondo prescrizioni del "CAPITOLATO TECNICO", ovvero:</p>	

Potatura di siepi su tre lati in forma obbligata, intervento completo e comprensivo di ogni attrezzo, attrezzatura, mezzo meccanico necessario, nonché di pulizia, raccolta, carico, trasporto e conferimento materiale di risulta alle pubbliche discariche, compreso l'onere di accesso alle stesse. Ogni e qualsiasi altro onere compreso per dare l'opera finita a perfetta regola d'arte.

Il numero di potature è riferito al biennio di riferimento. Lunghezza complessiva siepi m 408,00, considerati n. 1 tagli annui (2 nel biennio contrattuale)

POTATURA DI PIANTE A MEDIO FUSTO FINO A METRI 3,50

Servizio eseguito nelle aree identificate nell'allegato "ANAGRAFICA TECNICO ARCHITETTONICA" e secondo prescrizioni del "CAPITOLATO TECNICO", ovvero:

Potatura di risanamento e ringiovanimento di alberi di qualsiasi specie, al fine di garantire la ripresa vegetativa e fioritura. Intervento completo e comprensivo di ogni attrezzo, attrezzatura, mezzo meccanico necessario, nonché di raccolta, carico, trasporto e conferimento del materiale di risulta alle pubbliche discariche, nonché l'onere di accesso alle stesse. Ogni e qualsiasi altro onere compreso.

Il numero di potature è riferito al biennio di riferimento. Numero complessivo di alberi n 211 considerati n. 1 tagli annui (2 nel biennio contrattuale)

POTATURA DI ARBUSTI ISOLATI FINO ALTEZZA METRI 1,50 (macchie di fiori)

Servizio eseguito nelle aree identificate nell'allegato "ANAGRAFICA TECNICO ARCHITETTONICA" e secondo prescrizioni del "CAPITOLATO TECNICO", ovvero:

Potatura di arbusti o cespugli isolati o a macchie; Intervento completo e comprensivo di ogni attrezzo, attrezzatura, mezzo meccanico necessario, nonché di raccolta, carico, trasporto e conferimento del materiale di risulta alle pubbliche discariche, nonché l'onere di accesso alle stesse. Ogni e qualsiasi altro onere compreso.

Il numero di potature è riferito al biennio di riferimento. Numero complessivo di macchie n 151 considerati n. 1 tagli annui (2 nel biennio contrattuale)

POTATURA AIUOLE CESPUGLI ISOLATI FINO ALTEZZA METRI 1,50

Potatura di cespugli a macchie; Intervento completo e comprensivo di ogni attrezzo, attrezzatura, mezzo meccanico necessario, nonché di raccolta, carico, trasporto e conferimento del materiale di risulta alle pubbliche discariche, nonché l'onere di accesso alle stesse. Ogni e qualsiasi altro onere compreso.

Il numero di potature è riferito al biennio di riferimento. superficie complessiva di macchie mq 61 considerati n. 1 tagli annui (2 nel biennio contrattuale)

POTATURA DI PIANTE AD ALTO FUSTO da METRI 3,50

Potatura di risanamento e ringiovanimento di alberi di qualsiasi specie, al fine di garantire la ripresa vegetativa e fioritura. Intervento completo e comprensivo di ogni attrezzo, attrezzatura, mezzo meccanico necessario, nonché di raccolta, carico, trasporto e conferimento del materiale di risulta alle pubbliche discariche, nonché l'onere di accesso alle stesse. Ogni e qualsiasi altro onere compreso.

Il numero di potature è riferito al biennio di riferimento. Numero complessivo di alberi nr 15 considerati n. 1 tagli annui (2 nel biennio contrattuale)

SFALCIO STRADE STERRATE

Sfalcio delle strade e dei cigli (sui due lati), con lama rotante o trincia forestale, finitura con decespugliatore, senza raccolta del materiale di risulta, incluso sfrondamento eventuali rami invadenti. Ogni e qualsiasi altro onere compreso per

	<p>dare l'opera finita a perfetta regola d'arte. (le misure si riferiscono alla lunghezza effettiva delle strade) Il numero di interventi di sfalcio è riferito al biennio di riferimento. Lunghezza strade m 1618 considerati n. 3 tagli annui (6 nel biennio contrattuale)</p> <p>RACCOLTA FOGLIE CELTIS SU TERRITORIO COMUNALE Raccolta di foglie con ausilio di scope, soffioni, aspiratori per tutta la sede stradale in corrispondenza delle alberature. Intervento completo e comprensivo di ogni attrezzo, attrezzatura, mezzo meccanico necessario, nonché di raccolta, carico, trasporto e conferimento del materiale di risulta alle pubbliche discariche, nonché l'onere di accesso alle stesse. Ogni e qualsiasi altro onere compreso. Il numero di interventi di raccolta foglie è riferito al biennio di riferimento. Alberature su strada presenti (celtis) n. 206 considerati n. 2 raccolte annue (4 nel biennio contrattuale)</p> <p>TAGLIO DELL'ERBA NEI TONDELLI DEI CELTIS SU TERRITORIO COMUNALE Taglio dell'erba spontanea presente nei tondelli a delimitazione delle alberature con idonei mezzi ed attrezzature, con raccolta del materiale di risulta, compreso carico e trasporto e scarico alle pubbliche discariche, incluso l'onere di accesso alle stesse. Ogni e qualsiasi altro onere compreso per dare l'opera finita a perfetta regola d'arte. Alberature su strada presenti (celtis) n. 206 considerati n. 3 sfalci annui (6 nel biennio contrattuale)</p> <p>TAGLIO DEI CIGLI STRADALI servizio di taglio dei cigli stradali (intesi anche come ciuffi di erba tra sede stradale cordolo e come ciuffi di erba tra sede stradale e recinzioni) su entrambi i lati di tutta la rete stradale comunale pavimentata. I quantitativi riportati sono riferiti alla lunghezza effettiva della sede stradale Lunghezza sede stradale m 27.153,00 considerati n. 3 tagli annui (6 nel biennio contrattuale) Ciascun intervento sarà effettuato a richiesta della stazione appaltante entro e non oltre 7 giorni dalla richiesta medesima effettuata tramite e-mail.</p>	32.000,00
2	<p>SPAZZAMENTO STRADALE Lo spazzamento meccanizzato con spazzatrice stradale meccanico aspirante, da svolgere su percorsi condivisi e contemporaneamente con una macchina spazzatrice stradale meccanico-aspirante di piccole dimensioni per i centri storici e piste ciclopedonali, in modo da garantire lo spazzamento completo della rete stradale indicata, dovrà essere effettuato tenendo conto delle specifiche condizioni logistiche delle zone od aree soggette ad intervento. Particolare attenzione dovrà essere posta al tipo di pavimentazione. Nel caso di strade composte da sede stradale e due marciapiedi, si procederà allo spazzamento appoggiando la spazzola più esterna al cordolo del marciapiede procedendo in andata e ritorno (in tal caso con riferimento al marciapiede opposto). La pulizia del marciapiede dovrà essere eseguita in modo manuale, secondo le modalità stabilite dal comune, per tale attività. Quando oltre al marciapiede siano presenti aiuole centrali, rotatorie o altri elementi di separazione dei flussi viabilistici, tutti i cordoli saranno trattati come previsto per il cordolo a ridosso del marciapiede. Si dovrà operare con le medesime condizioni anche nel caso di piste ciclabili che, per dimensioni, lo consentano. Durante gli interventi di pulizia deve essere attivato un sistema che riduca al minimo eventuali problemi di polvere che si verrebbero a creare dall'azione meccanica delle spazzole utilizzando spruzzini per l'erogazione di acqua nebulizzata. Durante il servizio di spazzamento, il mezzo meccanico dovrà sempre essere accompagnato da</p>	

	<p>operatore operatore munito di soffiatore per i marciapiedi, parcheggi, angoli inaccessibili al mezzo meccanico, per ciascuna macchina spazzatrice, che si ritiene compensato nel prezzo sotto indicato. Il numero di spazzamenti completi previsti in un anno è pari a 6, quindi 12 interventi nel biennio cui l'appalto si riferisce, si effettueranno a richiesta della stazione appaltante entro e non oltre 7 giorni dalla richiesta medesima effettuata tramite e-mail.</p> <p>Dovranno comunque essere garantiti nel prezzo n. 6 interventi annui di spazzamento su tutta la rete stradale, quindi n. 12 interventi nel biennio di riferimento. Lo smaltimento del materiale di risulta si intende compreso nel costo ed entro fine anno dovranno essere depositati gli appositi formulari. Non vengono compensati gli oneri e le ore di trasferimento che si ritengono compresi nel costo del servizio,</p> <p>Per lo svolgimento delle attività richieste la cooperativa si impegna a fornire idonei mezzi omologati e perfettamente funzionanti, personale formato ed aggiornato munito di appositi DPI, materiale ed attrezzature. Lunghezza sede stradale m 27.153,00 considerati n. 6 interventi annui (12 nel biennio contrattuale)</p>	18.000,00
3	<p>SERVIZIO DI FACCHINAGGIO</p> <p>Il servizio di facchinaggio prevede, tra l'altro, servizi per la cura del verde e di pulizia che di seguito si andranno ad elencare. La persona dedicata al servizio di facchinaggio, sebbene incaricata di svolgere servizi per la cura del verde o di pulizia, dovrà sempre essere distinta e non impiegata per le lavorazioni comprese nelle voci precedenti di cui alla precedente voce 1. A titolo esemplificativo ma non esaustivo il servizio di facchinaggio prevederà le seguenti mansioni:</p> <p>Potature ordinarie senza utilizzo di attrezzature speciali e carrelli elevatori o cestelli presso le aree verdi in cui sono presenti delle siepi o piccole alberature, a discrezione della DL e comunque escluse dal servizio di manutenzione meccanica del verde;</p> <p>Manutenzione del verde con utilizzo di attrezzature manuali individuali, attrezzature individuali meccaniche (decespugliatori, tagliabordi, tagliasiepi, tosaerba, ecc.), a discrezione della DL e comunque escluse dal servizio di manutenzione meccanica del verde</p> <p>Interventi in caso di nevicate:</p> <p>Spalatura della neve e spandimento di sabbia e sale nei marciapiedi della zona di accesso al cimitero, dei vialetti del cimitero, alla "Baroncina", al Municipio</p> <p>Manutenzione di fossati (con relative sponde) con utilizzo di attrezzature come manutenzione del verde;</p> <p>Manutenzione e contenimento siepi con utilizzo di attrezzature come manutenzione del verde;</p> <p>Facchinaggio e servizi vari presso gli edifici e le aree Comunali;</p> <p>Manodopera per tinteggiatura delle staccionate e dei giochi in legno presso i parchi comunali.</p> <p>Raccolta rifiuti manuale lungo il "Percorso vita" e lungo il "Sentiero delle cascate" al necessario e comunque a discrezione dell'Ufficio tecnico comunale.</p> <p>Manodopera per piccole manutenzioni presso gli uffici comunali e per installazione/sistemazione cartelli stradali.</p> <p>Manodopera per affissione di cartelli pubblicitari, e nelle bacheche comunali.</p> <p>Il personale prestatore dovrà essere reperibile per il servizio d'affissione fuori dai normali orari di ufficio (lunedì, mercoledì, venerdì dalle 14.00 alle 18.00; sabato, domenica e festivi dalle 08.00 alle 18.00).</p> <p>In ogni caso: presenza garantita di un operatore a disposizione quotidianamente per un numero di ore settimanali pari a 36,00, sempre dotato di tutti i DPI previsti per le lavorazioni svolte.</p>	

<p>L'eventuale rientro in reperibilità potrà essere recuperato nella settimana successiva.</p> <p>Per lo svolgimento delle attività richieste l'appaltatore si impegna a fornire idoneo materiale ed attrezzature al personale incaricato (a titolo esemplificativo ma non esaustivo rasaerba, tosasiepi, svettatoi, spargisale, diserbante etc. Dovrà inoltre essere messo a disposizione per tutta la durata del servizio un camioncino adatto alle attività svolte, con cassone ribaltabile. Le spese del carburante per camioncino e utensili sono a carico della stazione appaltante, al resto (manutenzione dei mezzi e degli utensili, vestiario, DPI etc) dovrà provvedere l'appaltatore.</p> <p>Attualmente il servizio viene svolto mediante messa a disposizione di una persona assunta con inquadramento a tempo indeterminato al livello A2 del CCNL cooperative sociali.</p> <p>L'aggiudicatario, essendo il presente appalto -ai sensi dell'articolo 50 del d.lgs 50/2016- un contratto ad alta intensità di manodopera, dovrà garantire e promuovere la stabilità occupazionale del personale attualmente impiegato nell'espletamento dell'analogo servizio, con specifico riferimento al personale che attualmente effettua servizio di "MANUTENZIONE MANUALE DEL VERDE, FACCHINAGGIO, AFFISSIONE MANIFESTI" (n. 1 persona come precedentemente indicato), mediante l'applicazione da parte dell'aggiudicatario, dei contratti collettivi di settore di cui all'articolo 51 del decreto legislativo 15 giugno 2015, n. 81 Presenza 36 ore settimanali per un totale di 24 mensilità (10 mensilità anno 2020 marz/dic; 12 mensilità anno 2021 gen/dic; 2 mensilità anno 2022 gen/feb).</p>	72.727,20
TOTALE COMPLESSIVO APPALTO DEL VERDE	€ 32.000,00
di cui per servizio vero e proprio	€ 31.000,00
di cui per oneri della sicurezza non soggetti a sconto	€ 1.000,00
TOTALE COMPLESSIVO APPALTO SPAZZAMENTO MECCANICO	€ 18.000,00
di cui per servizio vero e proprio	€ 17.200,00
di cui per oneri della sicurezza non soggetti a sconto	€ 800,00
TOTALE COMPLESSIVO APPALTO DEL SERVIZIO DI FACCHINAGGIO	€ 72.727,20
di cui per servizio vero e proprio	€ 70.727,20
di cui per oneri della sicurezza non soggetti a sconto	€ 2.000,00
TOTALE SERVIZI NEL PERIODO DAL 01/03/2020 AL 28/02/2022 SOGGETTI A SCONTO	€ 118.927,20
TOTALE ONERI DELLA SICUREZZA NEL PERIODO DAL 01/03/2020 AL 28/02/2022 NON SOGGETTI A SCONTO	€ 3.800,00
TOTALE APPALTO NEL PERIODO DAL 01/03/2020 AL 28/02/2022	€ 122.727,20

Percentuale stimata della manodopera: 65%