



COMUNE DI MONTICELLI BRUSATI

Provincia di Brescia

Via Della Valle n. 2 – 25040 Monticelli Brusati (BS) tel. n. 030 652423 – fax n. 030 6852048

codice fiscale e partita IVA 00841590177

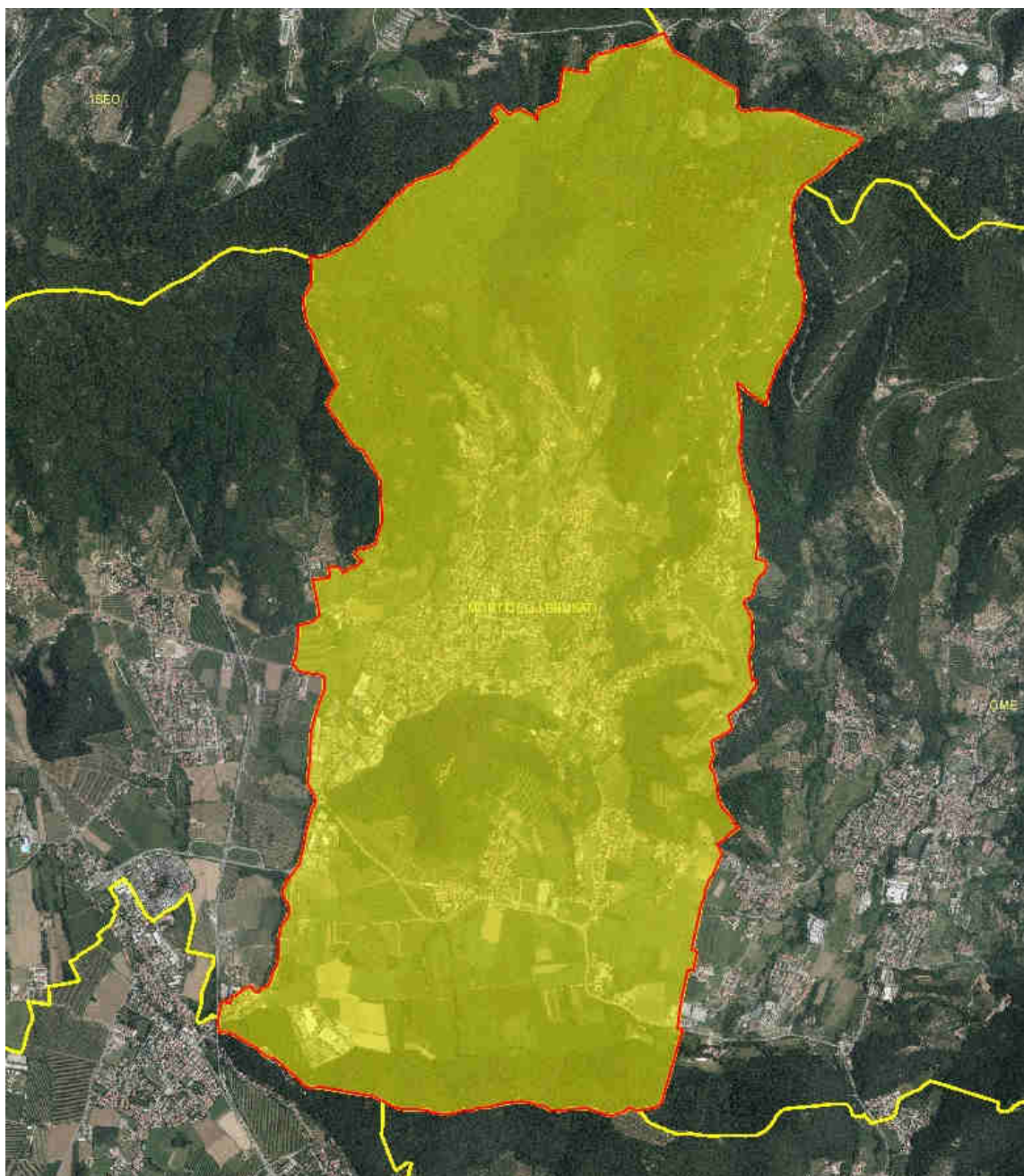
sito internet: www.comune.monticellibrusati.bs.it

casella p.e.c.: protocollo@pec.comune.monticellibrusati.bs.it

SERVIZIO DI FACCHINAGGIO, MANUTENZIONE AREE VERDI E SPAZZAMENTO

ANAGRAFICA TECNICO ARCHITETTONICA DELLE AREE VERDI OGGETTO DEL SERVIZIO DI MANUTENZIONE.

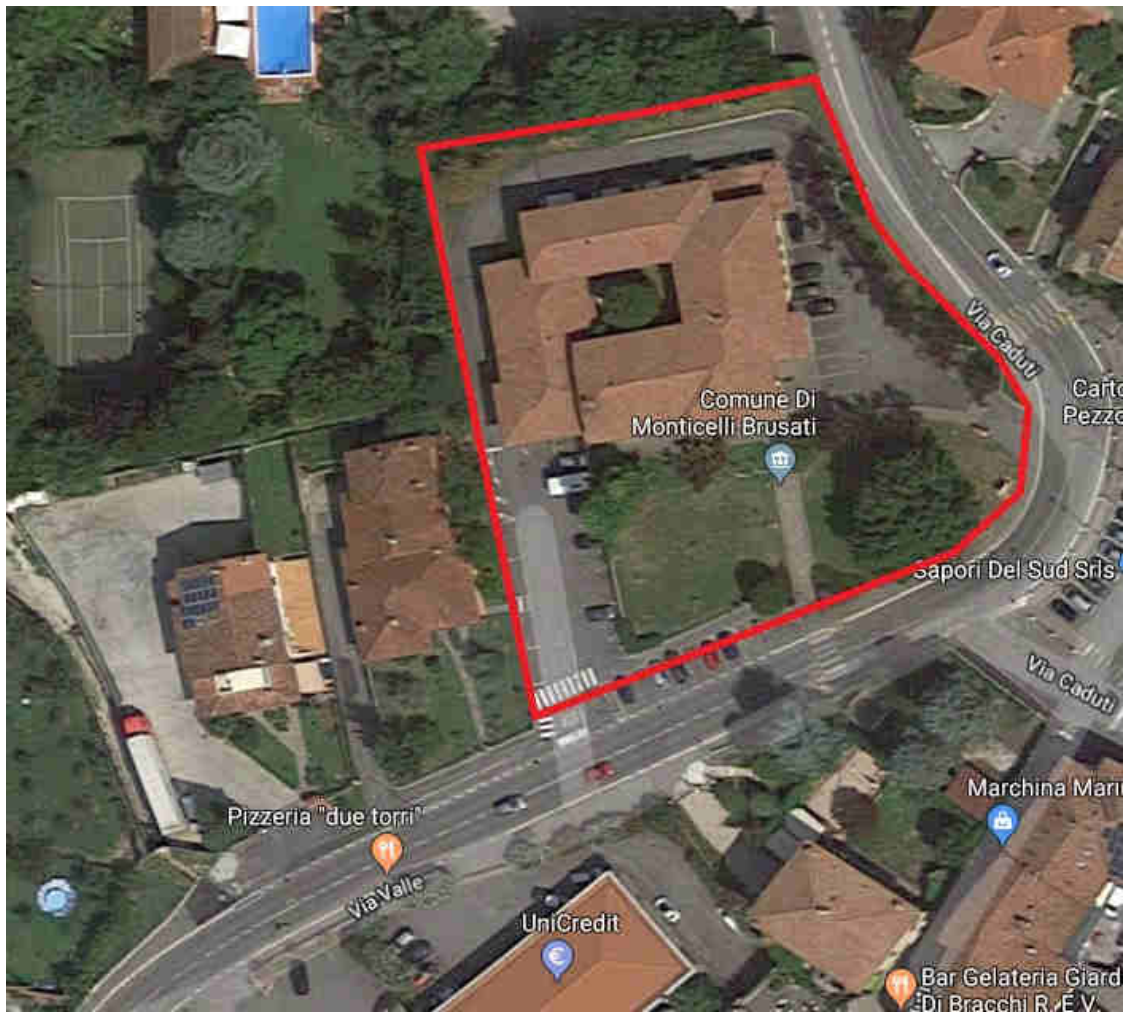
INDIVIDUAZIONE RETICOLO STRADALE OGGETTO DI SPAZZAMENTO



SCHEDE AREE VERDI EDIFICI COMUNALI

1- Area a verde all'interno dell'immobile adibito a sede degli uffici comunali

<i>Superficie a sfalcio mq</i>	<i>Siepi ml</i>	<i>Piante alto fusto (cad)</i>	<i>Piante medio fusto (cad)</i>	<i>Fiori cad</i>	<i>Cespugli mq</i>
1.650,00		3	16		22,00



2- Area a verde all'interno dell'immobile adibito a scuola elementare

<i>Superficie a sfalcio mq</i>	<i>Siepi al ml</i>	<i>Piante alto fusto (cad)</i>	<i>Pianta medio fusto (cad)</i>	<i>Fiori cad</i>	<i>Cespugli mq</i>
1.500,00		16	6		



3- Area a verde all'interno dell'immobile adibito a scuola materna

<i>Superficie a sfalcio mq</i>	<i>Siepi ml</i>	<i>Piante alto fusto (cad)</i>	<i>Pianta medio fusto (cad)</i>	<i>Fiori cad</i>	<i>Cespugli mq</i>
3.150,00	15,00	5+3	17	32	



4- Area a verde all'interno dell'immobile adibito a scuola media e annessa palestra

<i>Superficie a sfalcio mq</i>	<i>Siepi ml</i>	<i>Piante alto fusto (cad)</i>	<i>Pianta medio fusto (cad)</i>	<i>Fiori cad</i>	<i>Cespugli mq</i>
4.250,00	20	15	5	5	

NB: dei 4250 mq circa 800 sono in scarpata ed i rimanenti mq 3.450 a prato



5- Area a verde all'interno dell'immobile adibito ad alloggi per anziani (Baroncina)

<i>Superficie a sfalcio mq</i>	<i>Siepi ml</i>	<i>Piante alto fusto (cad)</i>	<i>Pianta medio fusto (cad)</i>	<i>Fiori cad</i>	<i>Cespugli mq</i>
1.200,00	41,00	7	6		



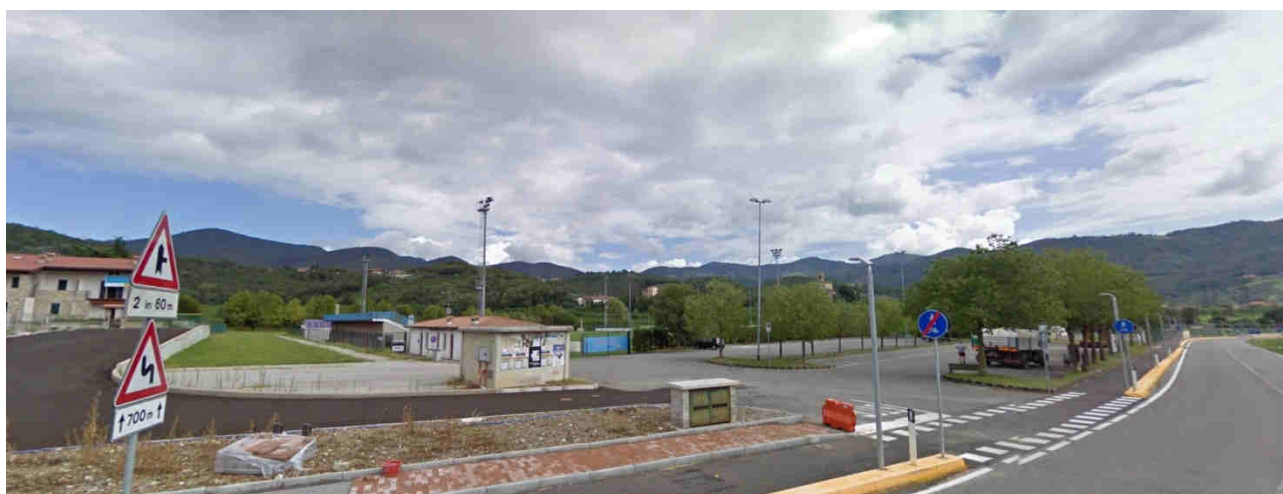
6- Area a verde all'interno dell'immobile adibito a palestra (loc. Villa)

<i>Superficie a sfalcio mq</i>	<i>Siepi al ml</i>	<i>Piante alto fusto (cad)</i>	<i>Pianta medio fusto (cad)</i>	<i>Fiori cad</i>	<i>Cespugli mq</i>
4.300,00		15			



7- Area a verde all'interno dell'immobile adibito a centro sportivo – parcheggio e zone laterali al campo (loc. Villa)

<i>Superficie a sfalcio mq</i>	<i>Siepi ml</i>	<i>Piante alto fusto (cad)</i>	<i>Pianta medio fusto (cad)</i>	<i>Fiori cad</i>	<i>Cespugli mq</i>
4.400,00			27		
1.100,00	Parcheggio interno/esterno				



SCHEDE AREE PARCHI GIOCHI

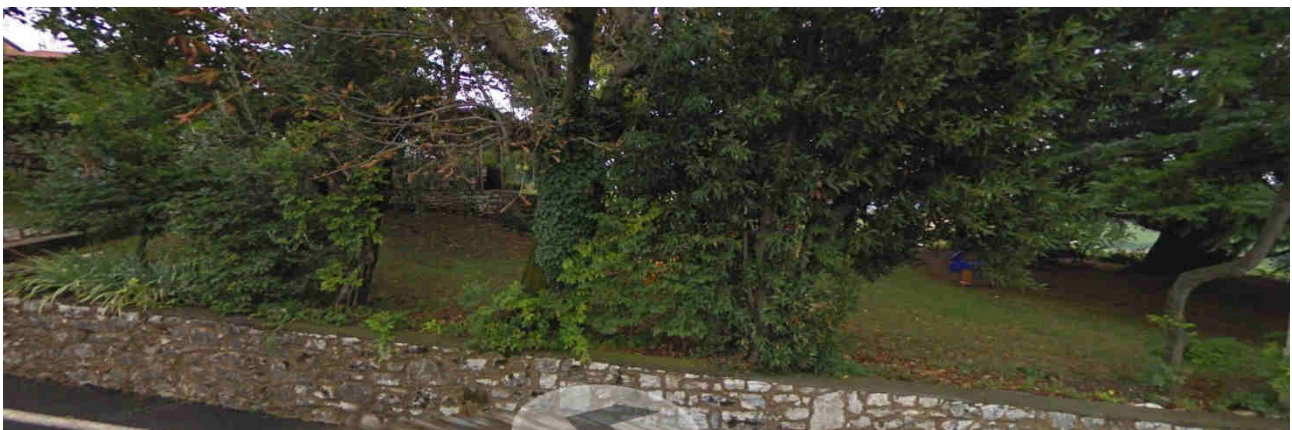
1- Area a verde all'interno del parco giochi tra le vie IV Novembre/via San Francesco

<i>Superficie a sfalcio mq</i>	<i>Siepi ml</i>	<i>Piante alto fusto (cad)</i>	<i>Pianta medio fusto (cad)</i>	<i>Fiori cad</i>	<i>Cespugli mq</i>
3.350,00		2	19	21	



2- Area a verde all'interno del parco giochi di via Panoramica/via Volta

<i>Superficie a sfalcio mq</i>	<i>Siepi ml</i>	<i>Piante alto fusto (cad)</i>	<i>Pianta medio fusto (cad)</i>	<i>Fiori cad</i>	<i>Cespugli mq</i>
1.250,00	25,00 (alta)	8	2		



3- Area a verde all'interno del parco giochi via Fontana

<i>Superficie a sfalcio mq</i>	<i>Siepi ml</i>	<i>Piante alto fusto (cad)</i>	<i>Pianta medio fusto (cad)</i>	<i>Fiori cad</i>	<i>Cespugli mq</i>
380,00	29,00	1	4		



4- Area a verde all'interno del parco giochi via Sereto

<i>Superficie a sfalcio mq</i>	<i>Siepi ml</i>	<i>Piante alto fusto (cad)</i>	<i>Pianta medio fusto (cad)</i>	<i>Fiori cad</i>	<i>Cespugli mq</i>
750,00			3		



5- Area a verde all'interno del parco giochi via Bozze Calchera

<i>Superficie a sfalcio mq</i>	<i>Siepi ml</i>	<i>Piante alto fusto (cad)</i>	<i>Pianta medio fusto (cad)</i>	<i>Fiori cad</i>	<i>Cespugli mq</i>
600,00	25,00		3		



6- Area a verde all'interno del parco giochi di via Foina

<i>Superficie a sfalcio mq</i>	<i>Siepi ml</i>	<i>Piante alto fusto (cad)</i>	<i>Pianta medio fusto (cad)</i>	<i>Fiori cad</i>	<i>Cespugli mq</i>
950	35,00		5		



SCHEDE ZONE ADIBITE A PARCHEGGIO

1- Area a verde all'interno del parcheggio di via Foina (sud)

<i>Superficie a sfalcio mq</i>	<i>Siepi ml</i>	<i>Piante alto fusto (cad)</i>	<i>Pianta medio fusto (cad)</i>	<i>Fiori cad</i>	<i>Cespugli mq</i>
160,00	30,00				



2- Area a verde all'interno del parcheggio di via Foina (nord)

<i>Superficie a sfalcio mq</i>	<i>Siepi ml</i>	<i>Piante alto fusto (cad)</i>	<i>Pianta medio fusto (cad)</i>	<i>Fiori cad</i>	<i>Cespugli mq</i>
340,00	14,00		5		



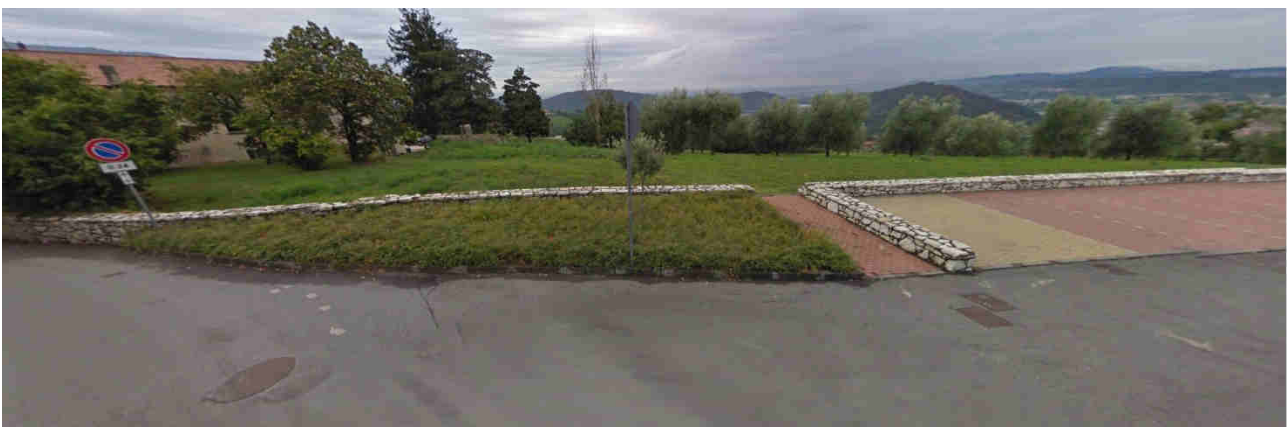
3- Area a verde all'interno del parcheggio di via Santa Chiara

<i>Superficie a sfalcio mq</i>	<i>Siepi ml</i>	<i>Piante alto fusto (cad)</i>	<i>Pianta medio fusto (cad)</i>	<i>Fiori cad</i>	<i>Cespugli mq</i>
300	5,00			12	



4- Area a verde all'interno del parcheggio di via Panoramica

<i>Superficie a sfalcio mq</i>	<i>Siepi ml</i>	<i>Piante alto fusto (cad)</i>	<i>Pianta medio fusto (cad)</i>	<i>Fiori cad</i>	<i>Cespugli mq</i>
60,00					



SCHEDE ZONE ADIBITE AD AREE VERDI E AIUOLE

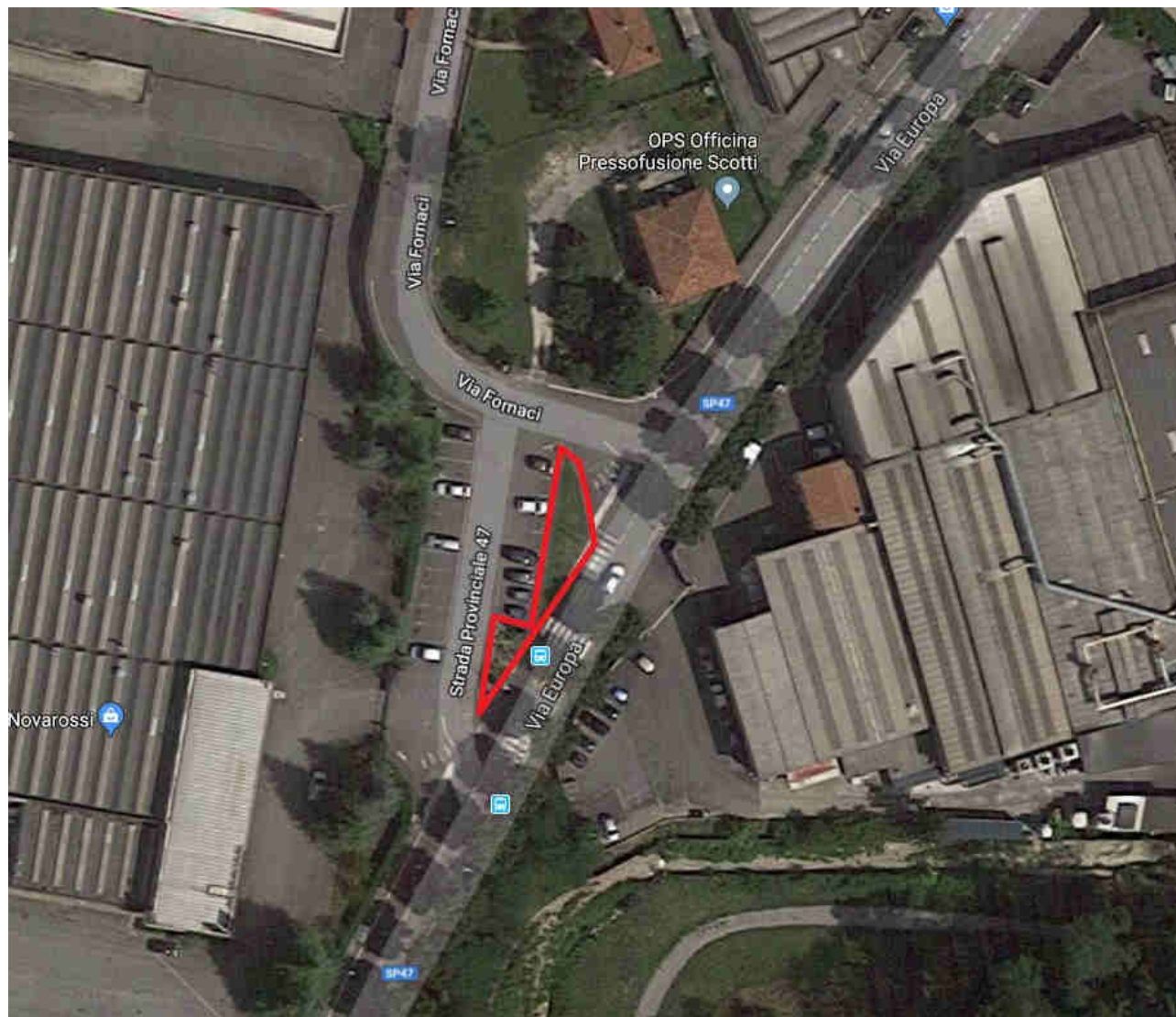
1- Area a verde via Europa/via San Faustino

<i>Superficie a sfalcio mq</i>	<i>Siepi ml</i>	<i>Piante alto fusto (cad)</i>	<i>Piante medio fusto (cad)</i>	<i>Fiori cad</i>	<i>Cespugli mq</i>
600,00			5		3,00



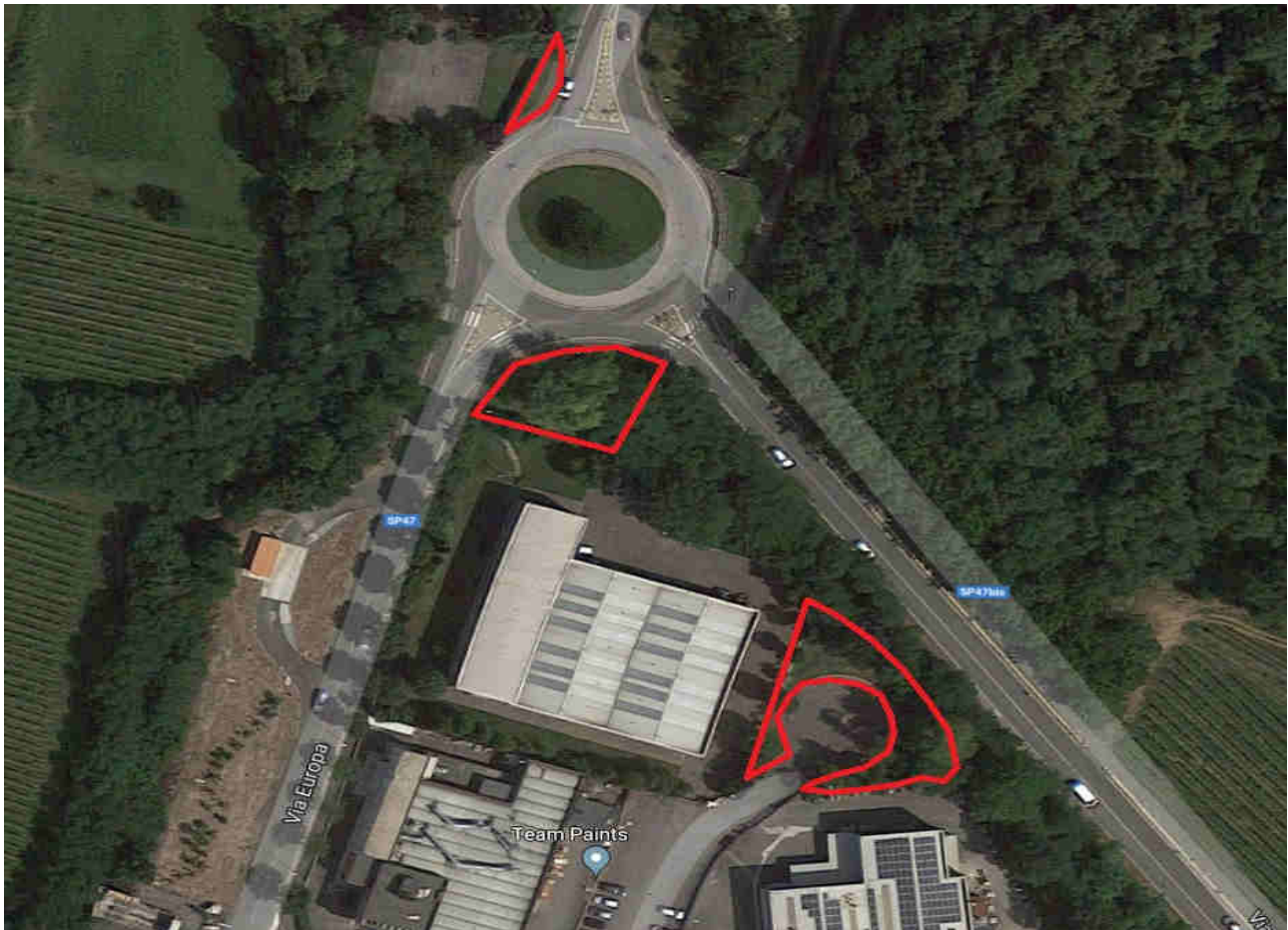
2- Area a verde via Europa/via Fornaci

<i>Superficie a sfalcio mq</i>	<i>Siepi ml</i>	<i>Piante alto fusto (cad)</i>	<i>Pianta medio fusto (cad)</i>	<i>Fiori cad</i>	<i>Cespugli mq</i>
80,00				10	17,00



3- Area a verde in prossimità della rotonda tra via villa e via europa e area campetti

<i>Superficie a sfalcio mq</i>	<i>Siepi ml</i>	<i>Piante alto fusto (cad)</i>	<i>Pianta medio fusto (cad)</i>	<i>Fiori cad</i>	<i>Cespugli mq</i>
1.000,00		3			



4- Area a verde via carrerola sopra tratto intubato

<i>Superficie a sfalcio mq</i>	<i>Siepi ml</i>	<i>Piante alto fusto (cad)</i>	<i>Pianta medio fusto (cad)</i>	<i>Fiori cad</i>	<i>Cespugli mq</i>
600,00					



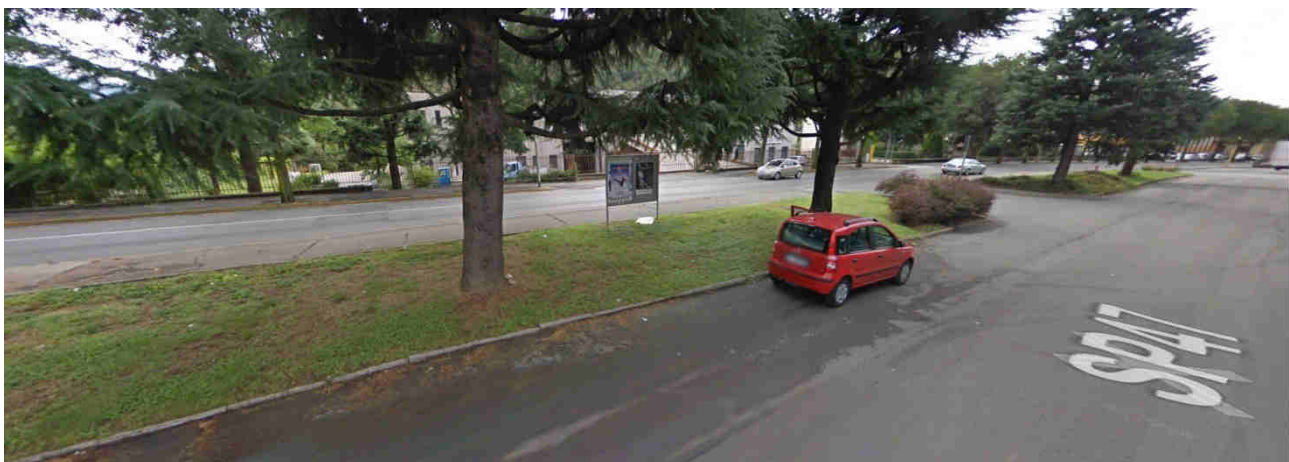
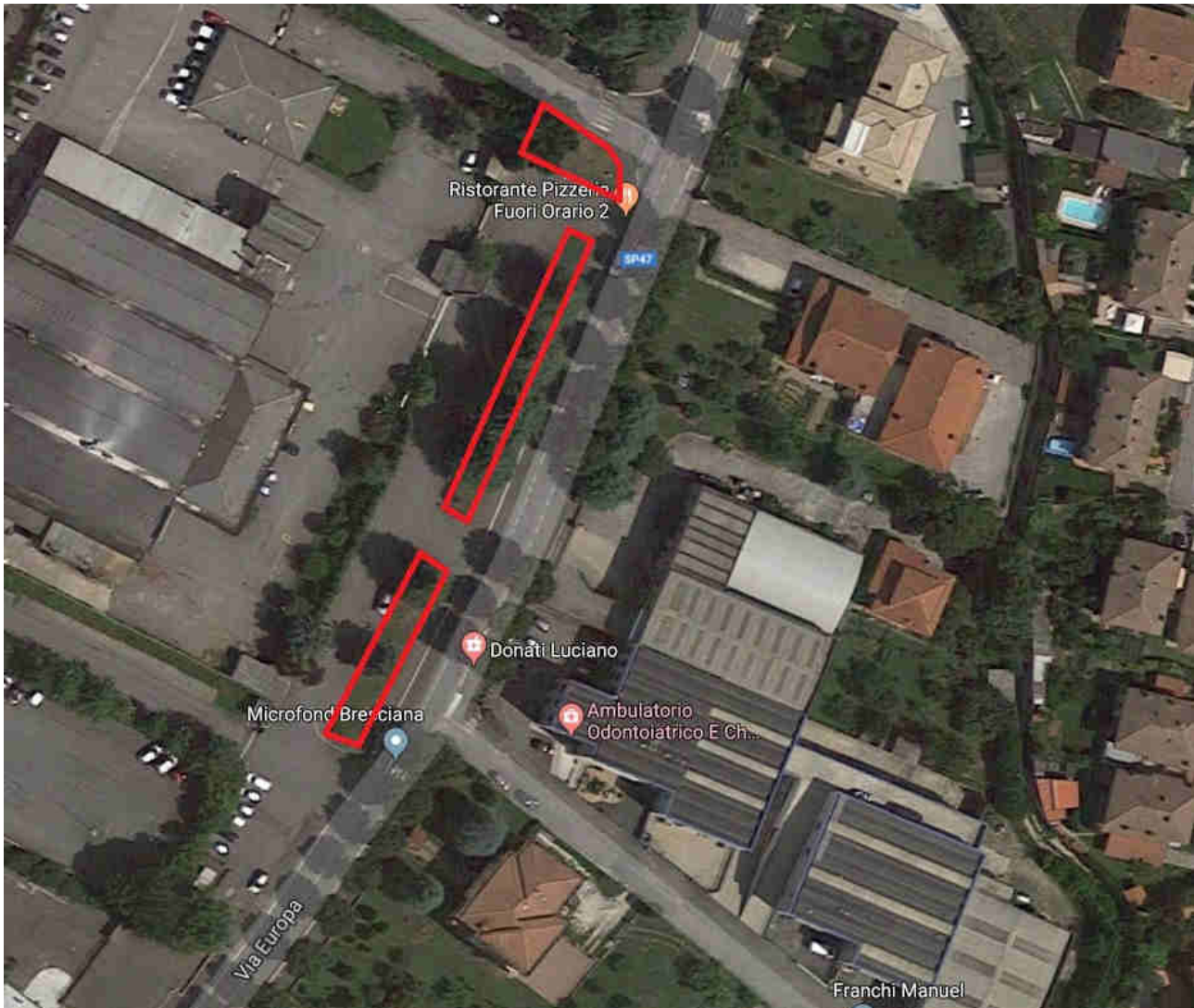
5- Area a verde valle a fianco di via Loreto

<i>Superficie a sfalcio mq</i>	<i>Siepi ml</i>	<i>Piante alto fusto (cad)</i>	<i>Pianta medio fusto (cad)</i>	<i>Fiori cad</i>	<i>Cespugli mq</i>
300,00					



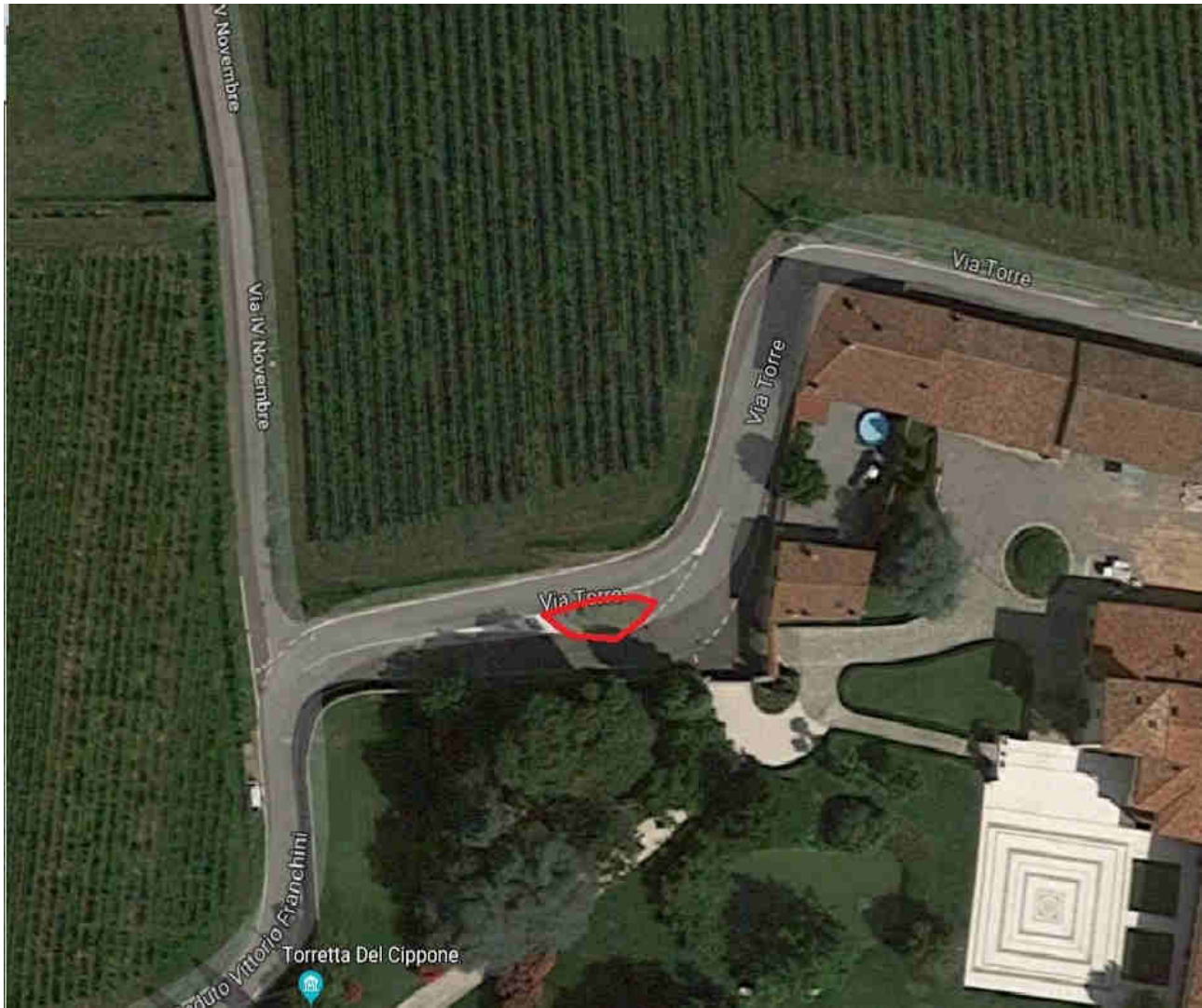
6- Area a verde via Europa (ex Pasotti)

<i>Superficie a sfalcio mq</i>	<i>Siepi ml</i>	<i>Piante alto fusto (cad)</i>	<i>Pianta medio fusto (cad)</i>	<i>Fiori cad</i>	<i>Cespugli mq</i>
500,00		6	6		



7- Area a verde via Torre

<i>Superficie a sfalcio mq</i>	<i>Siepi ml</i>	<i>Piante alto fusto (cad)</i>	<i>Pianta medio fusto (cad)</i>	<i>Fiori cad</i>	<i>Cespugli mq</i>
15,00					



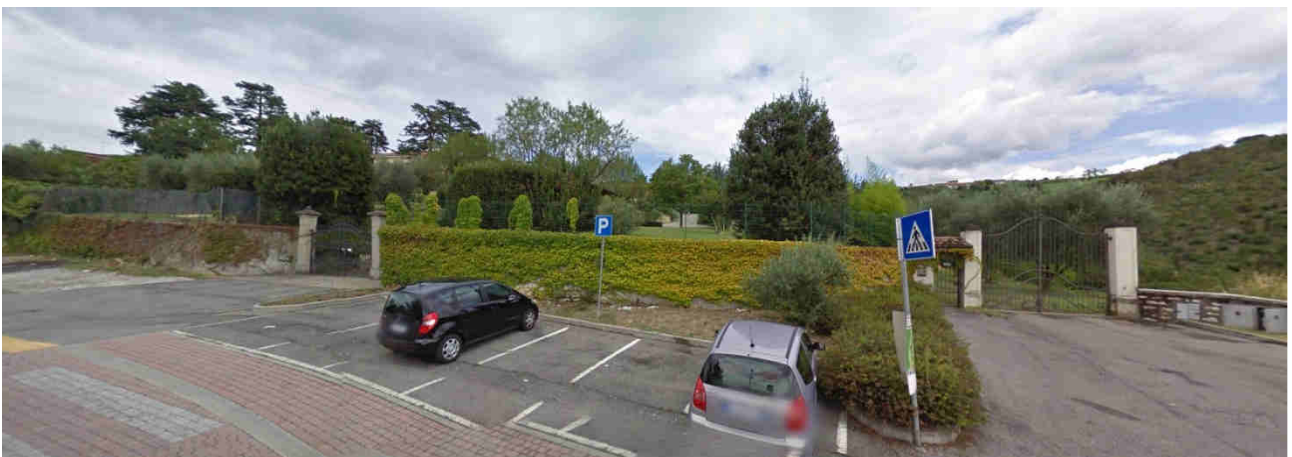
8- Area a verde via Valle

<i>Superficie a sfalcio mq</i>	<i>Siepi ml</i>	<i>Piante alto fusto (cad)</i>	<i>Pianta medio fusto (cad)</i>	<i>Fiori cad</i>	<i>Cespugli mq</i>
130,00					



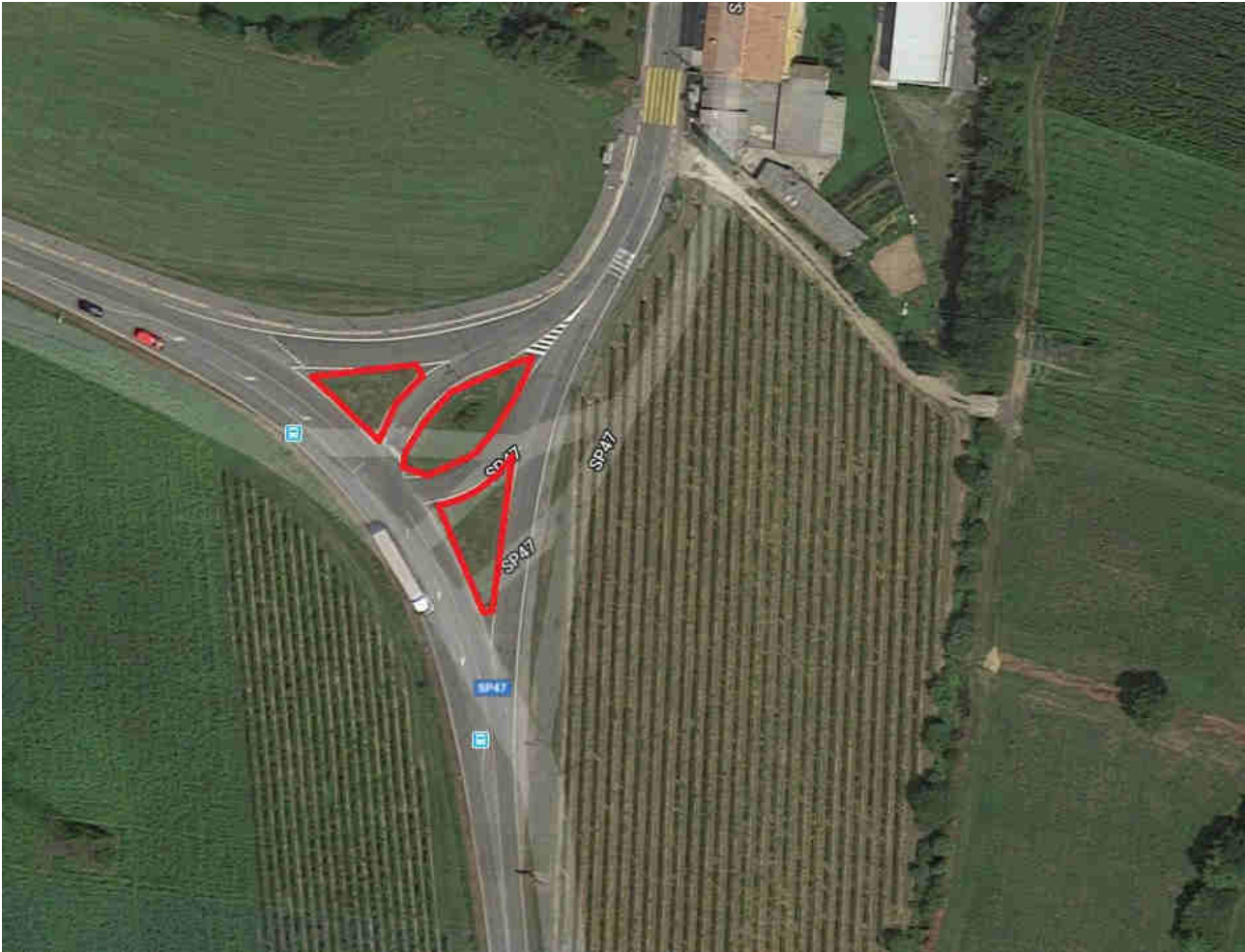
9- Area a verde via Manzoni (scuola/Asilo)

<i>Superficie a sfalcio mq</i>	<i>Siepi ml</i>	<i>Piante alto fusto (cad)</i>	<i>Pianta medio fusto (cad)</i>	<i>Fiori cad</i>	<i>Cespugli mq</i>
25,00	21,00	1,00			15,00



10- Area a verde via S. Zenone/SP47

<i>Superficie a sfalcio mq</i>	<i>Siepi ml</i>	<i>Piante alto fusto (cad)</i>	<i>Pianta medio fusto (cad)</i>	<i>Fiori cad</i>	<i>Cespugli mq</i>
490,00					4,00



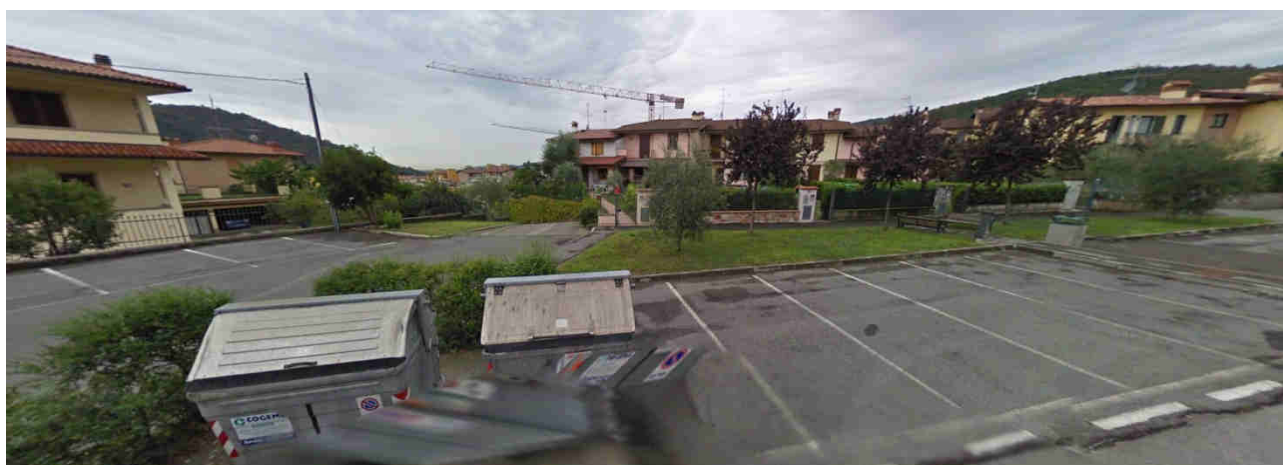
11- Area a verde via Villa (dopo centro storico)

<i>Superficie a sfalcio mq</i>	<i>Siepi ml</i>	<i>Piante alto fusto (cad)</i>	<i>Pianta medio fusto (cad)</i>	<i>Fiori cad</i>	<i>Cespugli mq</i>
200,00					



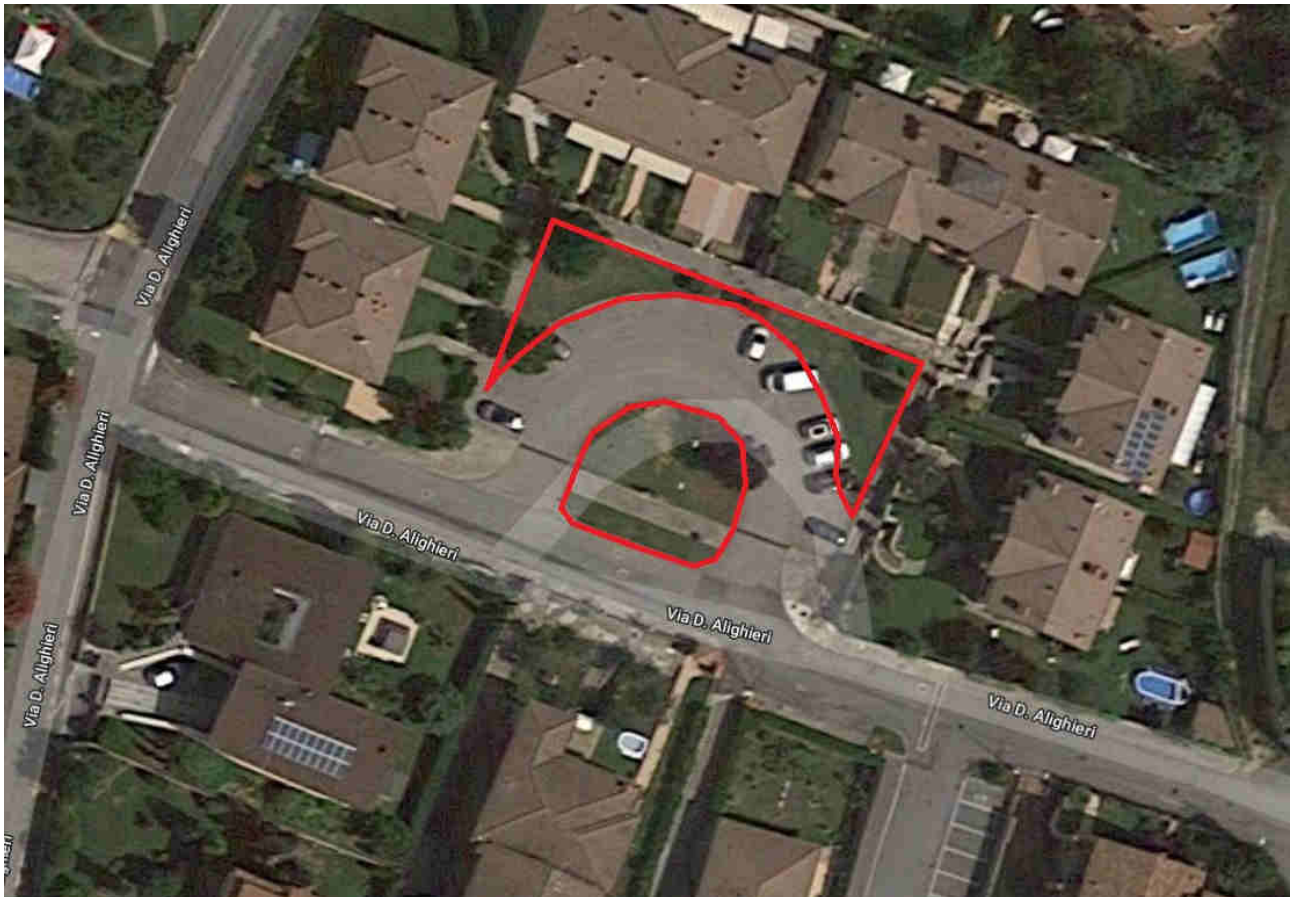
12- Area a verde via Don Arici

<i>Superficie a sfalcio mq</i>	<i>Siepi al ml</i>	<i>Piante alto fusto (cad)</i>	<i>Pianta medio fusto (cad)</i>	<i>Fiori cad</i>	<i>Cespugli mq</i>
170,00	5,00		8	31	



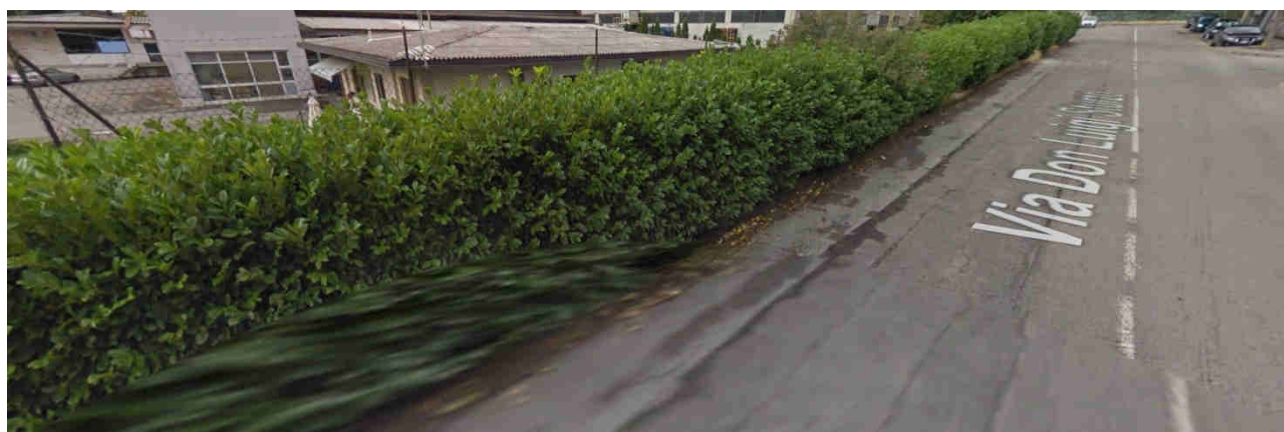
13- Area a verde via Dante Alighieri

<i>Superficie a sfalcio mq</i>	<i>Siepi ml</i>	<i>Piante alto fusto (cad)</i>	<i>Pianta medio fusto (cad)</i>	<i>Fiori cad</i>	<i>Cespugli mq</i>
400,00			5		



14- Area a verde via Don Sturzo

<i>Superficie a sfalcio mq</i>	<i>Siepi ml</i>	<i>Piante alto fusto (cad)</i>	<i>Pianta medio fusto (cad)</i>	<i>Fiori cad</i>	<i>Cespugli mq</i>
	83,00				



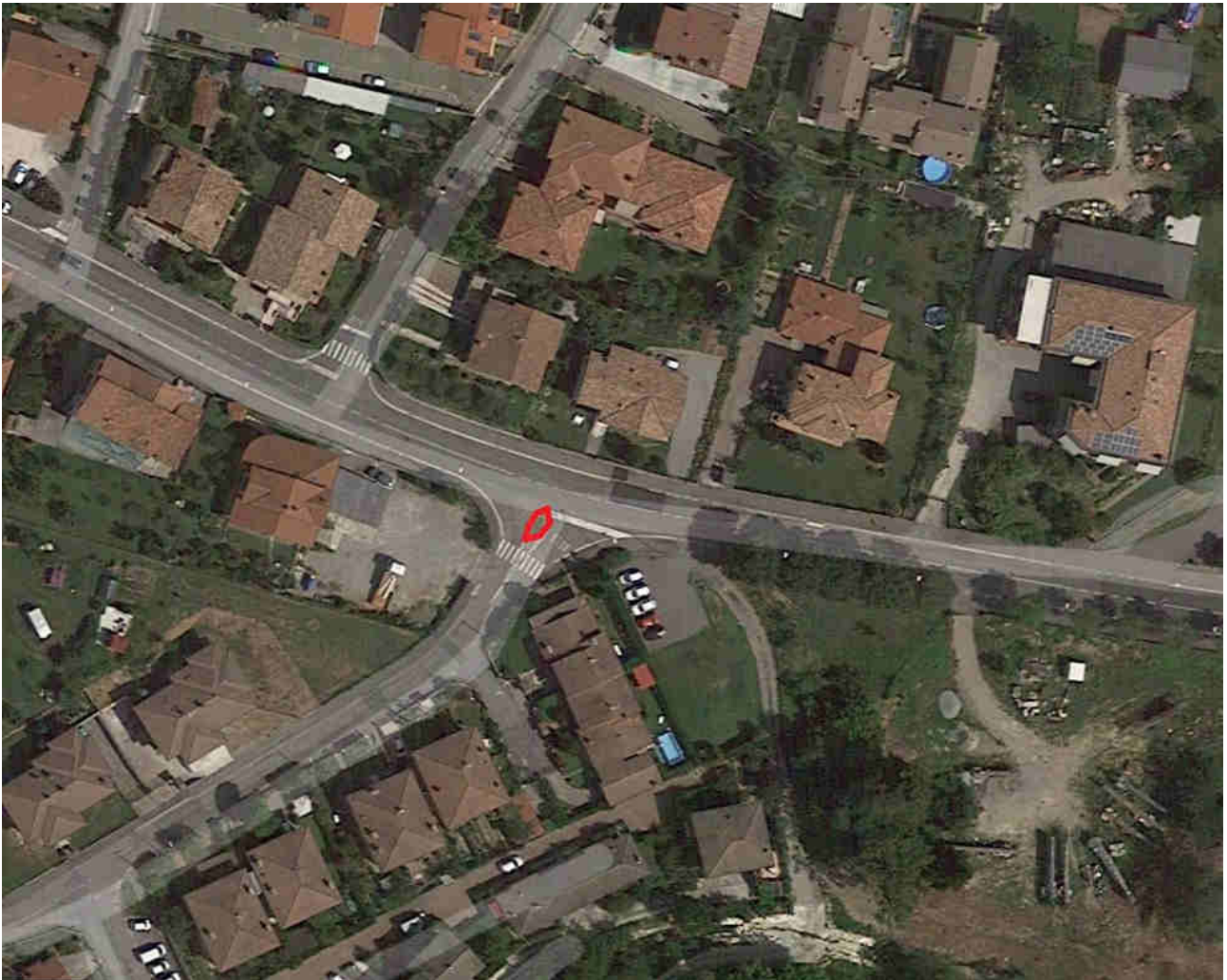
15- Area a verde via Aldo Moro

<i>Superficie a sfalcio mq</i>	<i>Siepi ml</i>	<i>Piante alto fusto (cad)</i>	<i>Pianta medio fusto (cad)</i>	<i>Fiori cad</i>	<i>Cespugli mq</i>
255,00			5		



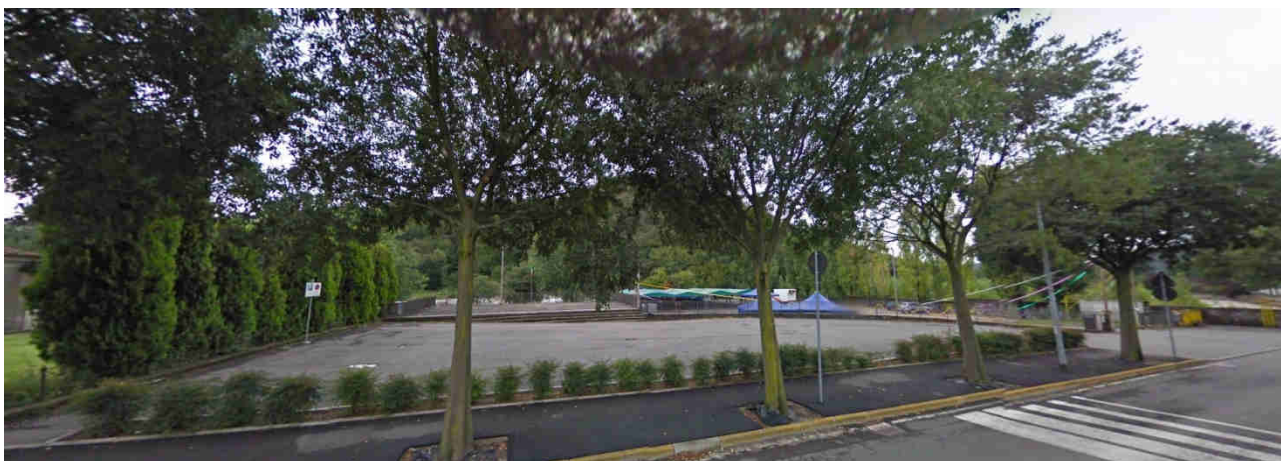
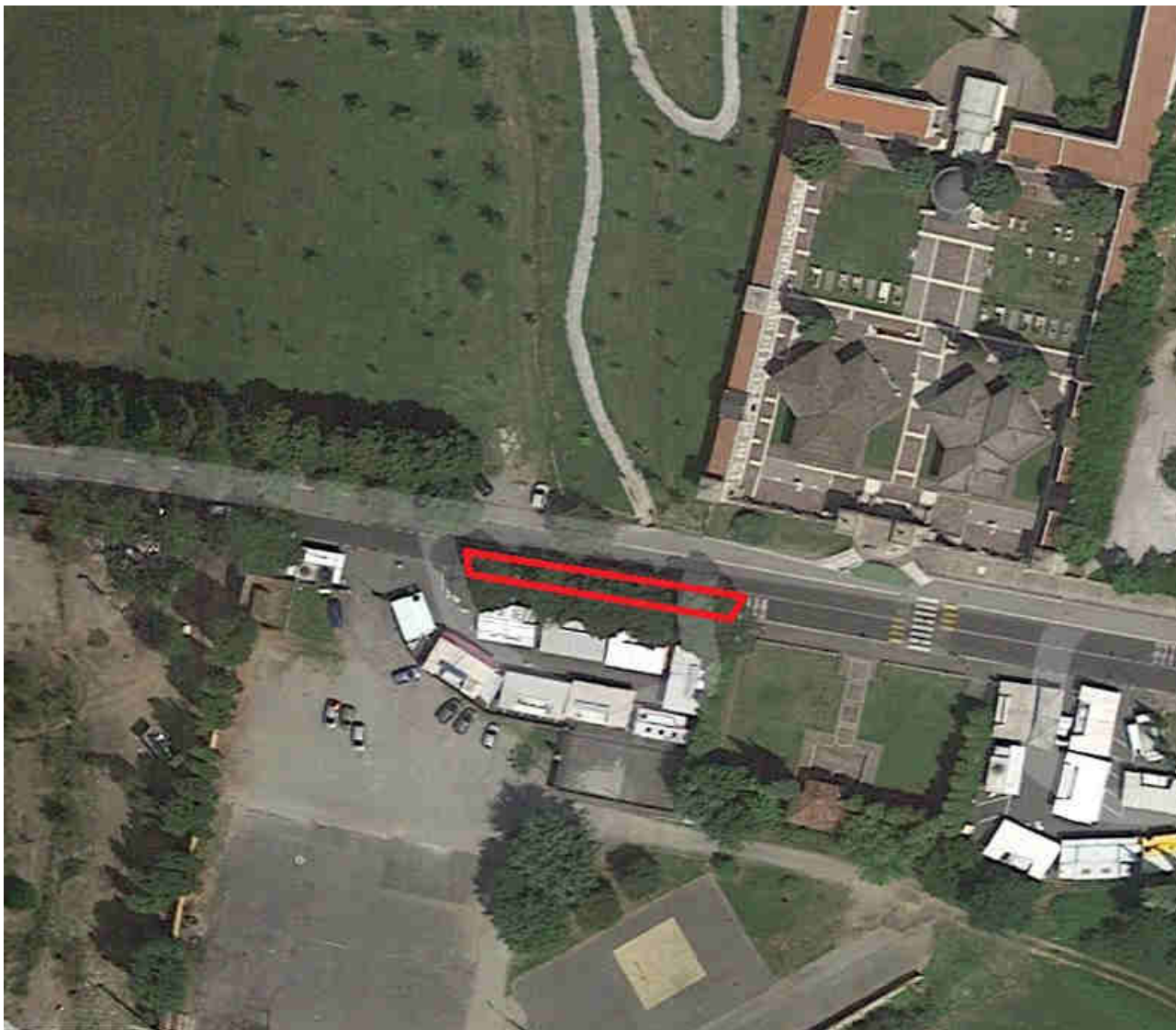
16- Area a verde via Paolo VI

<i>Superficie a sfalcio mq</i>	<i>Siepi ml</i>	<i>Piante alto fusto (cad)</i>	<i>Pianta medio fusto (cad)</i>	<i>Fiori cad</i>	<i>Cespugli mq</i>
7,00					



17- Area a verde via IV Novembre (aiuola zona mercato)

<i>Superficie a sfalcio mq</i>	<i>Siepi ml</i>	<i>Piante alto fusto (cad)</i>	<i>Pianta medio fusto (cad)</i>	<i>Fiori cad</i>	<i>Cespugli mq</i>
	35,00				



18- Area a verde via IV Novembre (cappella davanti al cimitero)

<i>Superficie a sfalcio mq</i>	<i>Siepi ml</i>	<i>Piante alto fusto (cad)</i>	<i>Pianta medio fusto (cad)</i>	<i>Fiori cad</i>	<i>Cespugli mq</i>
500,00			40		



19- Area a verde via IV Novembre (monumento dei caduti)

<i>Superficie a sfalcio mq</i>	<i>Siepi ml</i>	<i>Piante alto fusto (cad)</i>	<i>Pianta medio fusto (cad)</i>	<i>Fiori cad</i>	<i>Cespugli mq</i>
90,00	25,00		9		



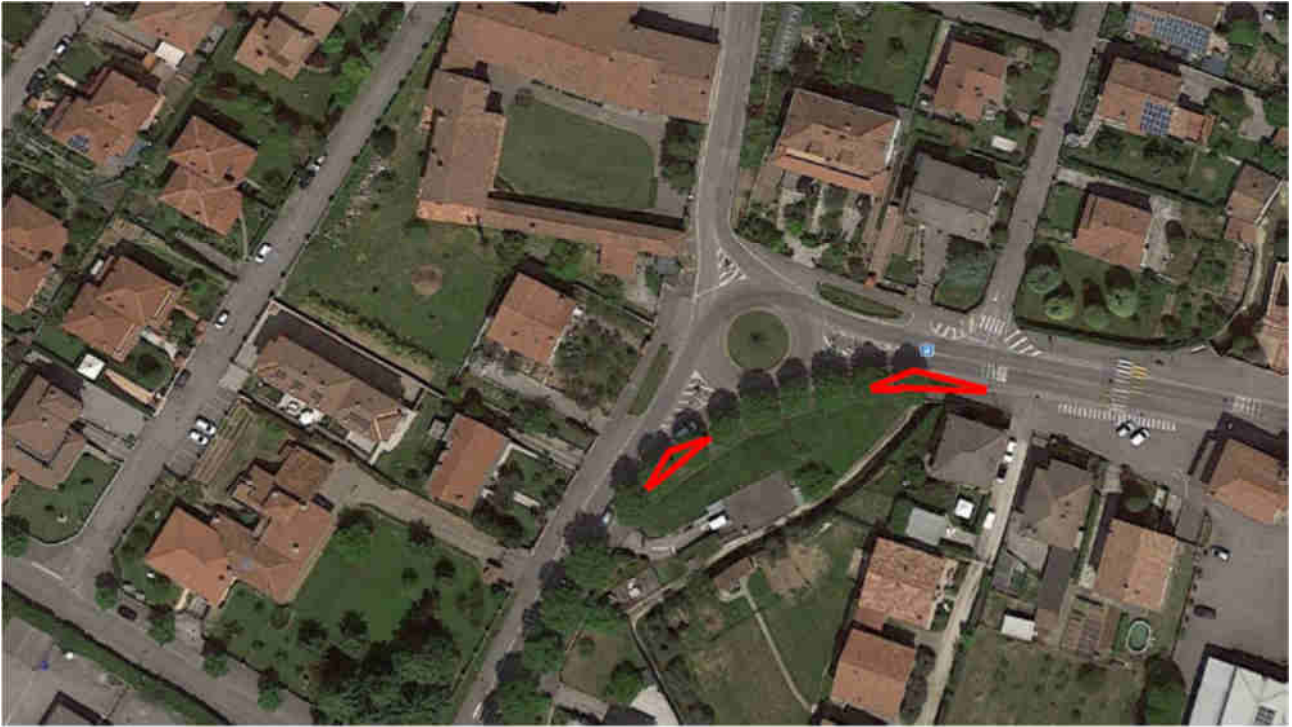
20- Area a verde via Sereto

<i>Superficie a sfalcio mq</i>	<i>Siepi ml</i>	<i>Piante alto fusto (cad)</i>	<i>Pianta medio fusto (cad)</i>	<i>Fiori cad</i>	<i>Cespugli mq</i>
15,00			15		



21- Area a verde intersezione viaEuropa -via IV Novembre

<i>Superficie a sfalcio mq</i>	<i>Siepi ml</i>	<i>Piante alto fusto (cad)</i>	<i>Pianta medio fusto (cad)</i>	<i>Fiori cad</i>	<i>Cespugli mq</i>
120,00				40	



22- Area a verde via Impastato

<i>Superficie a sfalcio mq</i>	<i>Siepi ml</i>	<i>Piante alto fusto (cad)</i>	<i>Pianta medio fusto (cad)</i>	<i>Fiori cad</i>	<i>Cespugli mq</i>
450,00					



SCHEDE STRADE STERRATE

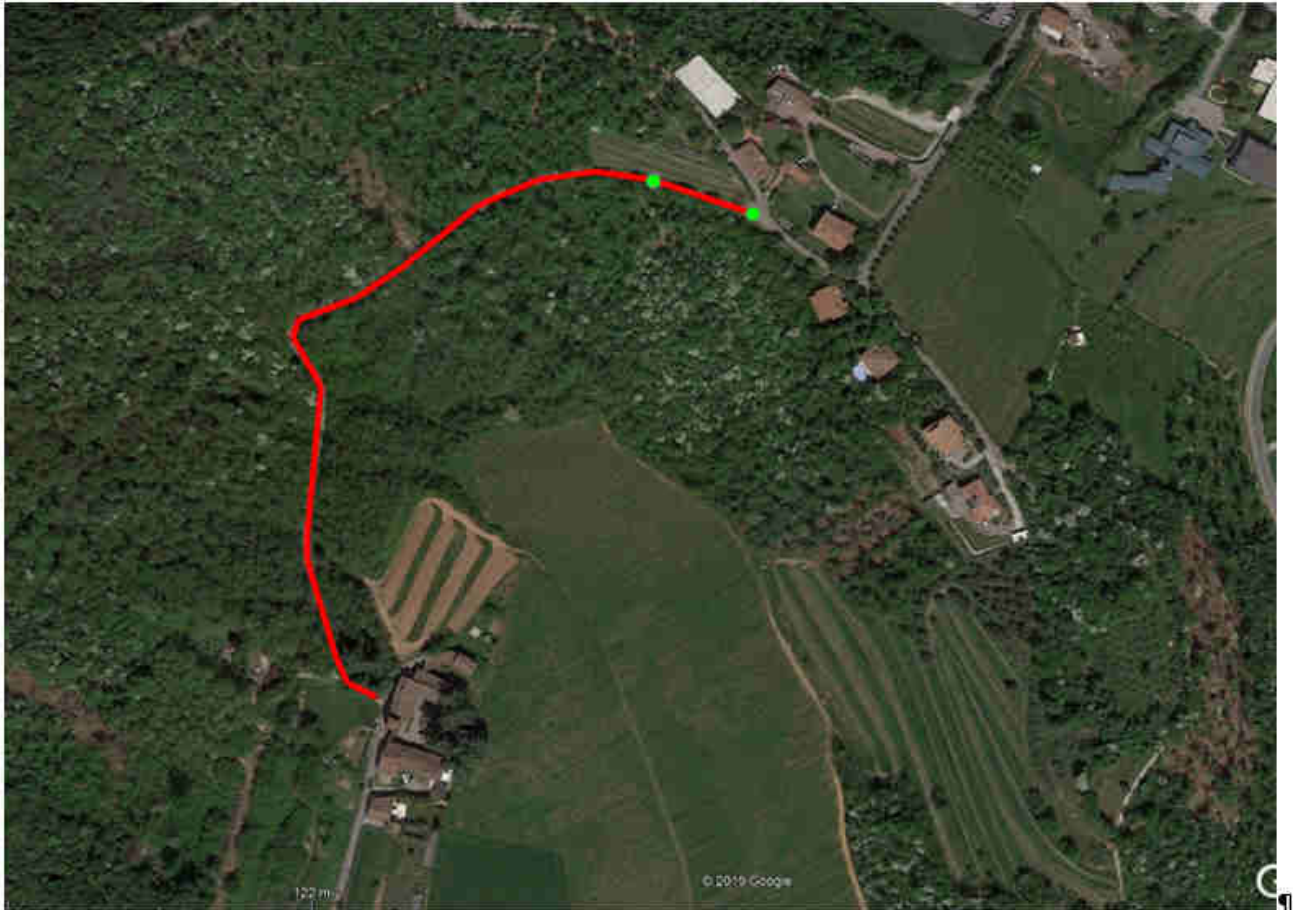
1- Strada delle Roverselle

<i>Lunghezza strada ml</i>	<i>Siepi ml</i>	<i>Piante alto fusto (cad)</i>	<i>Pianta medio fusto (cad)</i>	<i>Fiori cad</i>	<i>Cespugli mq</i>
105,00					



2- Strada delle Gere o del Vallone (tra Via Belvedere e Bozze Calchera)

<i>Lunghezza strada ml</i>	<i>Siepi ml</i>	<i>Piante alto fusto (cad)</i>	<i>Pianta medio fusto (cad)</i>	<i>Fiori cad</i>	<i>Cespugli mq</i>
448,00					



3- Strada del castelot (tra Via Belvedere e Costa Fratta)

<i>Lunghezza strada ml</i>	<i>Siepi ml</i>	<i>Piante alto fusto (cad)</i>	<i>Pianta medio fusto (cad)</i>	<i>Fiori cad</i>	<i>Cespugli mq</i>
420,00					



4- Strada di collegamento Via Villa con Via Europa in fregio a corso d'acqua

<i>Lunghezza strada ml</i>	<i>Siepi ml</i>	<i>Piante alto fusto (cad)</i>	<i>Pianta medio fusto (cad)</i>	<i>Fiori cad</i>	<i>Cespugli mq</i>
645,00					



SCHEDE CELTIS (per taglio tondelli e raccolta foglie)

1- Via Villa

<i>Superficie a sfalcio mq</i>	<i>Siepi ml</i>	<i>Piante alto fusto (cad)</i>	<i>Piante medio fusto (cad)</i>	<i>Fiori cad</i>	<i>Cespugli mq</i>
		26			



2- Via Europa, Via IV Novembre, Via Sturzo

Via Europa

<i>Superficie a sfalcio mq</i>	<i>Siepi ml</i>	<i>Piante alto fusto (cad)</i>	<i>Pianta medio fusto (cad)</i>	<i>Fiori cad</i>	<i>Cespugli mq</i>
		112			

Via IV Novembre

<i>Superficie a sfalcio mq</i>	<i>Siepi ml</i>	<i>Piante alto fusto (cad)</i>	<i>Pianta medio fusto (cad)</i>	<i>Fiori cad</i>	<i>Cespugli mq</i>
		4			

Via Sturzo

<i>Superficie a sfalcio mq</i>	<i>Siepi ml</i>	<i>Piante alto fusto (cad)</i>	<i>Pianta medio fusto (cad)</i>	<i>Fiori cad</i>	<i>Cespugli mq</i>
		12			



3- Via IV Novembre, Via San Francesco

Via IV Novembre

<i>Superficie a sfalcio mq</i>	<i>Siepi ml</i>	<i>Piante alto fusto (cad)</i>	<i>Pianta medio fusto (cad)</i>	<i>Fiori cad</i>	<i>Cespugli mq</i>
		48			

Via San Francesco

<i>Superficie a sfalcio mq</i>	<i>Siepi ml</i>	<i>Piante alto fusto (cad)</i>	<i>Pianta medio fusto (cad)</i>	<i>Fiori cad</i>	<i>Cespugli mq</i>
		4			



TAGLIO DEI CIGLI STRADALI

Il servizio di taglio dei cigli stradali (intesi anche come ciuffi di erba tra sede stradale cordolo e come ciuffi di erba tra sede stradale e recinzioni) riguarda tutta la rete stradale comunale pavimentata. Se ne omette planimetria rimandando a scheda ed estratti planimetrici indicati per il servizio di spazzamento stradale

SCHEDA SPAZZAMENTO

prog	Luogo di esecuzione	ml	Mezzo spazzatrice
1	Via Dante Alighieri	1035	Spazzatrice stradale
2	Via Bozze Calchera	680	Spazzatrice stradale
2	Via Bozze Calchera	148	Spazzatrice piccola
3	Via Don Sturzo	337	Spazzatrice stradale
4	Via Europa	1168	Spazzatrice stradale
5	Via Fornaci	475	Spazzatrice stradale
6	Via Italia	195	Spazzatrice stradale
7	Via San Faustino	985	Spazzatrice stradale
8	Via Torre	605	Spazzatrice stradale
9	Via XXV Aprile	154	Spazzatrice stradale
10	Via XXVIII Maggio	455	Spazzatrice stradale
10	Via XXVIII Maggio	65	Spazzatrice piccola
11	Via Villa	470	Spazzatrice stradale
11	Via Villa (pista ciclopedonale)	1145	Spazzatrice piccola
12	Via Baron	170	Spazzatrice stradale
13	Via Arici	1254	Spazzatrice stradale
14	Via Falcone	265	Spazzatrice stradale
15	Via Fossadelli	205	Spazzatrice stradale
16	Via Kennedy	234	Spazzatrice stradale
17	Via Impastato	236	Spazzatrice stradale
18	Via A. Moro	181	Spazzatrice stradale
19	Via Paolo VI	258	Spazzatrice stradale
20	Via IV Novembre	950	Spazzatrice stradale
21	Via Romanino	70	Spazzatrice stradale
22	Via San Francesco	522	Spazzatrice stradale
23	Via Santa Chiara	394	Spazzatrice stradale
24	Via Tovini	135	Spazzatrice stradale
24	Pista ciclopedonale da Via Falcone a Via Sereto	330	Spazzatrice piccola
25	Via Caduti	501	Spazzatrice stradale
25	Via Caduti	61	Spazzatrice piccola
26	Via Costa	263	Spazzatrice stradale
27	Via Fontana	835	Spazzatrice stradale
28	Via Fontana	70	Spazzatrice piccola
29	Via Loreto	133	Spazzatrice stradale
30	Via Manzoni	974	Spazzatrice stradale
31	Via Panoramica	3040	Spazzatrice stradale
31	Via Panoramica	264	Spazzatrice piccola
32	Via San Zenone	653	Spazzatrice stradale
33	Via Volta	1092	Spazzatrice stradale
34	Via Baiana	429	Spazzatrice stradale
35	Via Belvedere	390	Spazzatrice stradale
36	Via Colombaia	874	Spazzatrice stradale
37	Via de Gasperi	461	Spazzatrice stradale
38	Via della Valle	288	Spazzatrice stradale
39	Via Foina	1273	Spazzatrice stradale
40	Via Gaina	422	Spazzatrice stradale
40	Via Gaina	120	Spazzatrice piccola

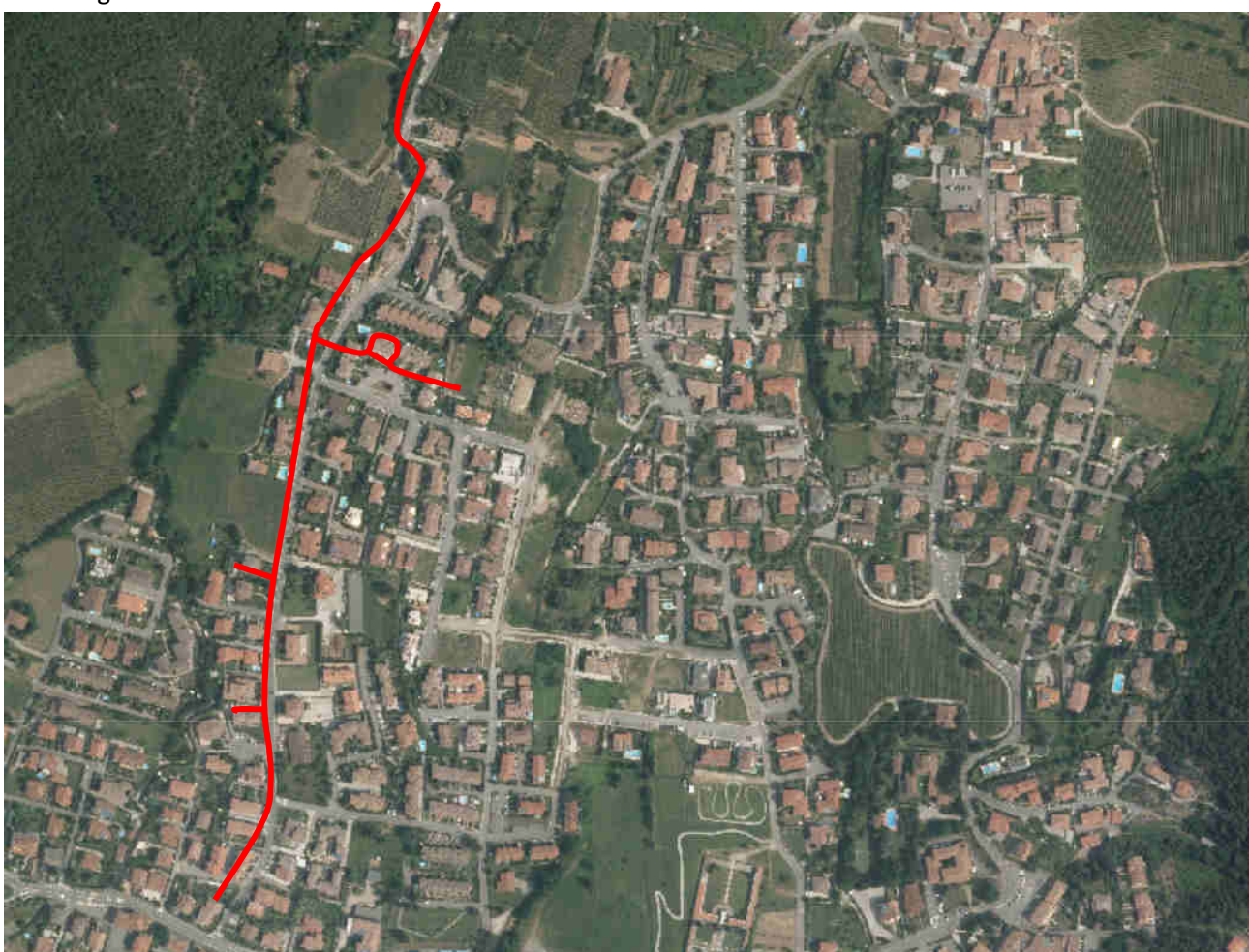
41	Vicolo Gas	96	Spazzatrice piccola
42	Vicolo San Pietro	140	Spazzatrice piccola
43	Vicolo Sant Antonio	57	Spazzatrice piccola
44	Via Santuario	700	Spazzatrice stradale
45	Via Sereto	896	Spazzatrice stradale

Le zone a parcheggio, gli slarghi ed ogni spazio pubblico sono compresi nel servizio.

 Percorso da compiersi con spazzatrice stradale aspirante

 Percorso da compiersi con spazzatrice piccola

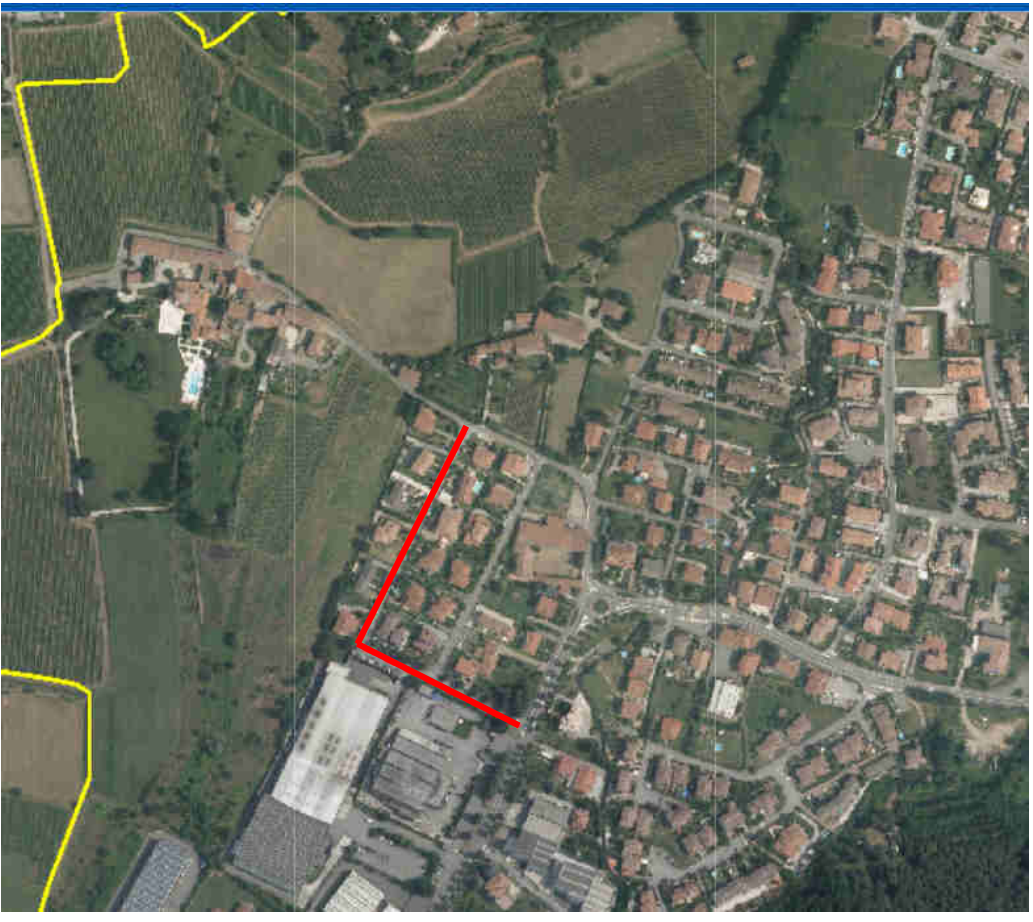
1 Via Alighieri



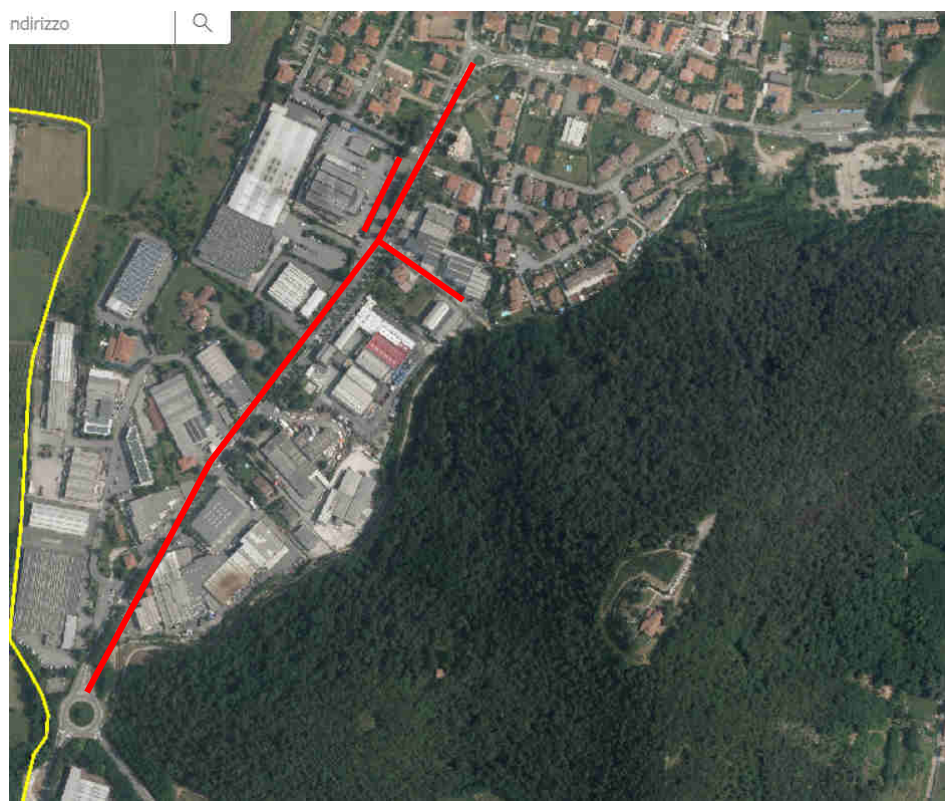
2 Via Bozze Calchera

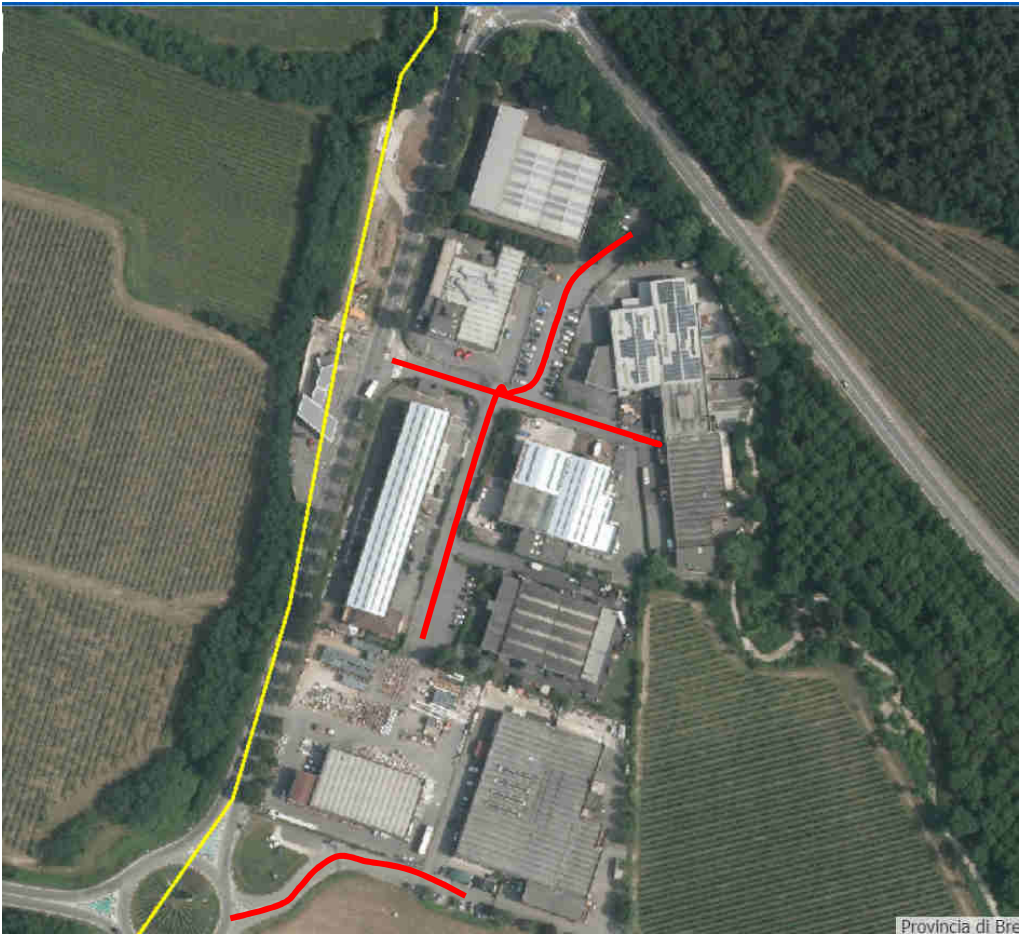


3 Via Sturzo



4 Via Europa





5 Via Fornaci



6 Via Italia



7 Via San Faustino



8 Via Torre



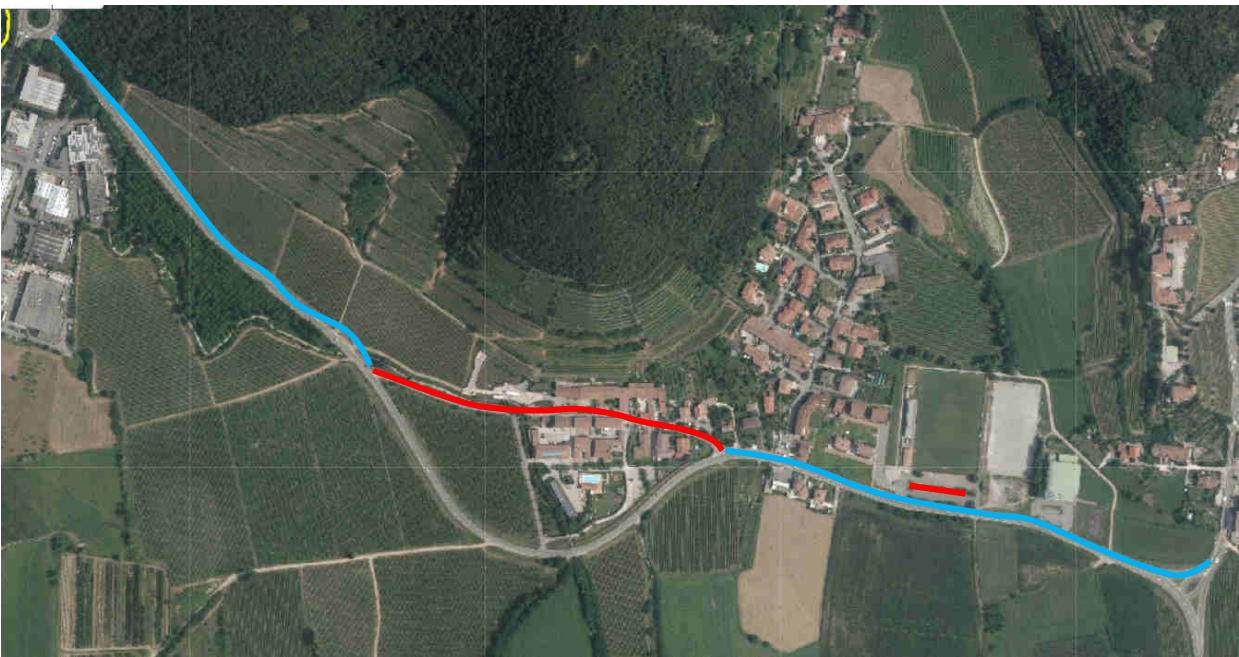
9 Via XXV Aprile



10 Via XXVIII Maggio



11 Via Villa



12 Via Baron



13 Via Arici



14 Via Falcone



15 Via Fossadelli



16 Via Kennedy



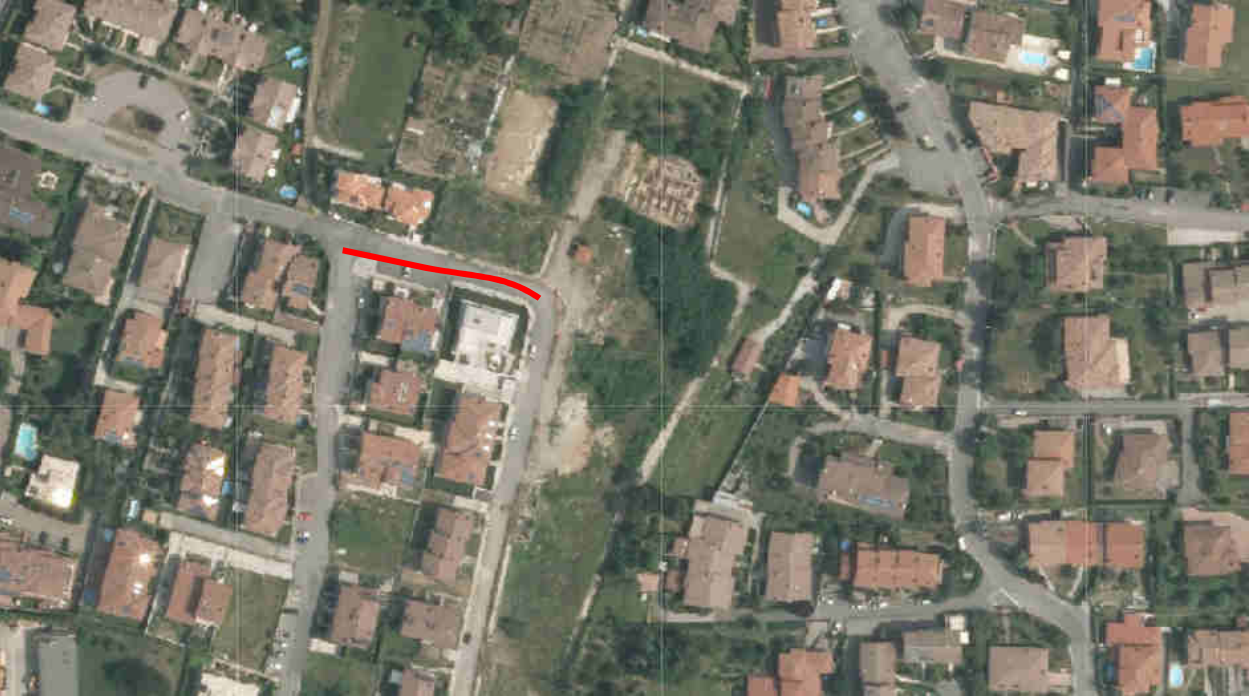
17 Via Impastato



20 Via IV Novembre



21 Via Romanino



22 Via San Francesco



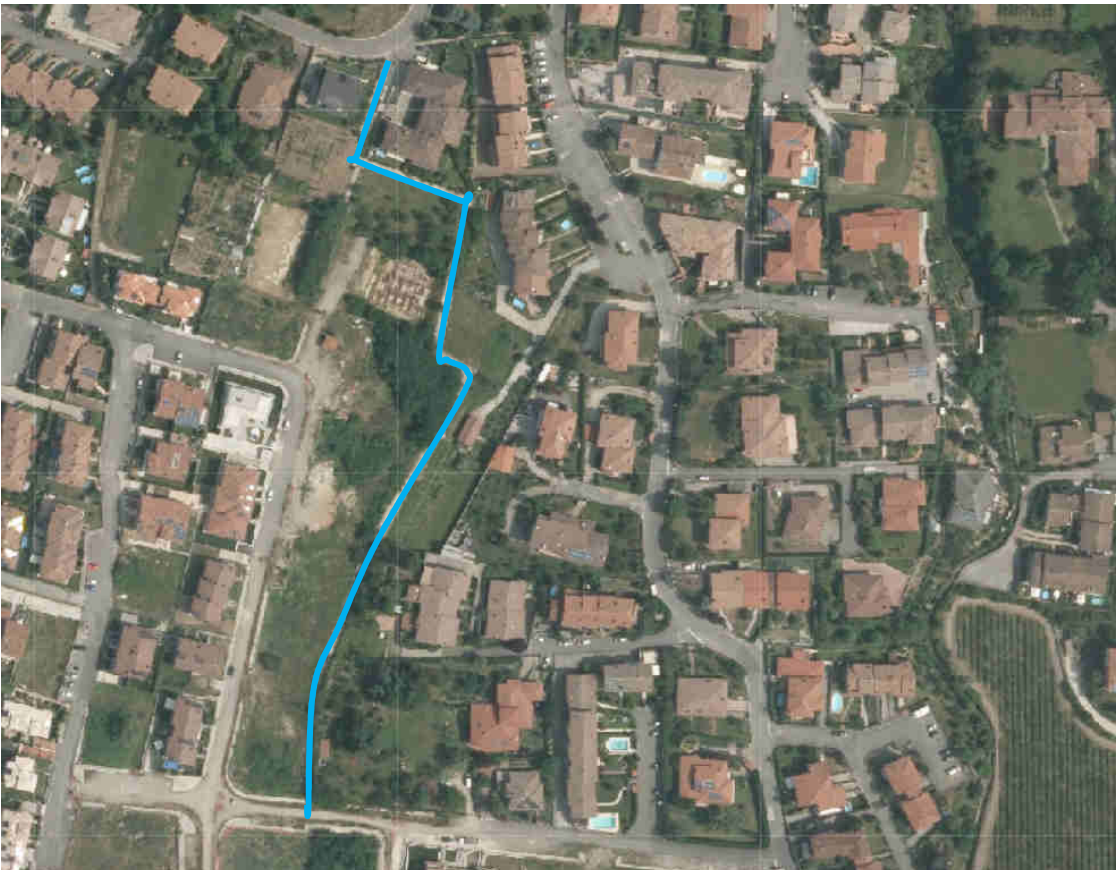
23 Via Santa Chiara



24 Via Tovini



25 Pista ciclopedonale da Via Falcone a Via Sereto



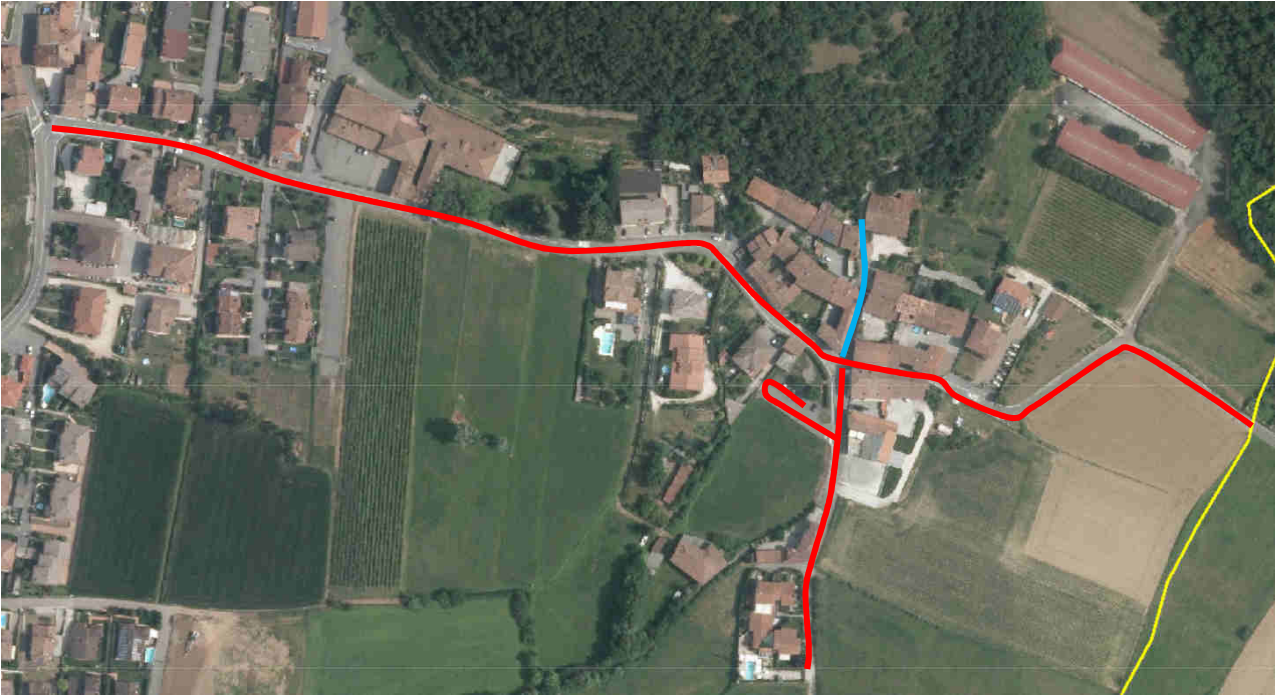
26 Via Caduti



27 Via Costa

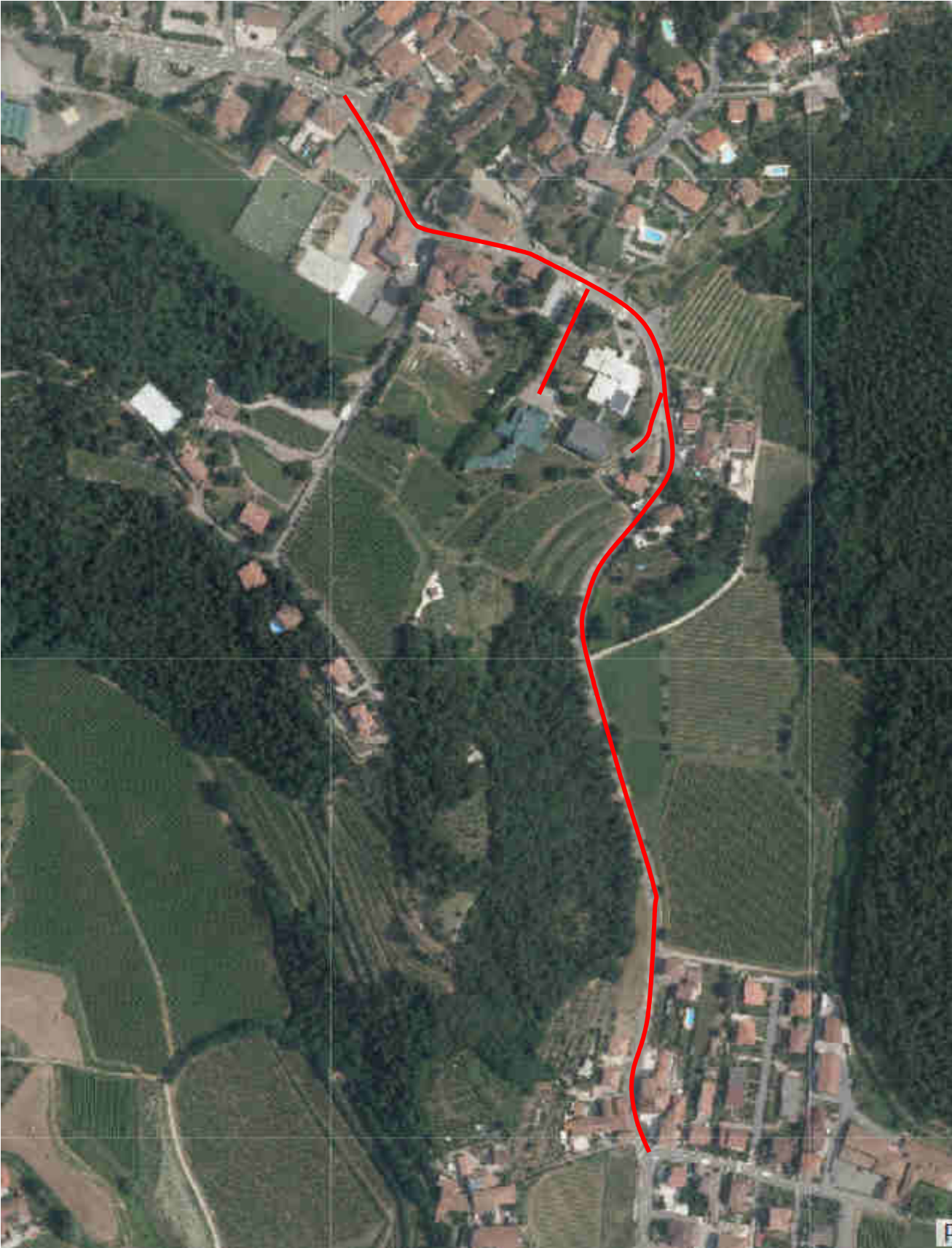


28 Via Fontana



29 Via Loreto





31 Via Panoramica



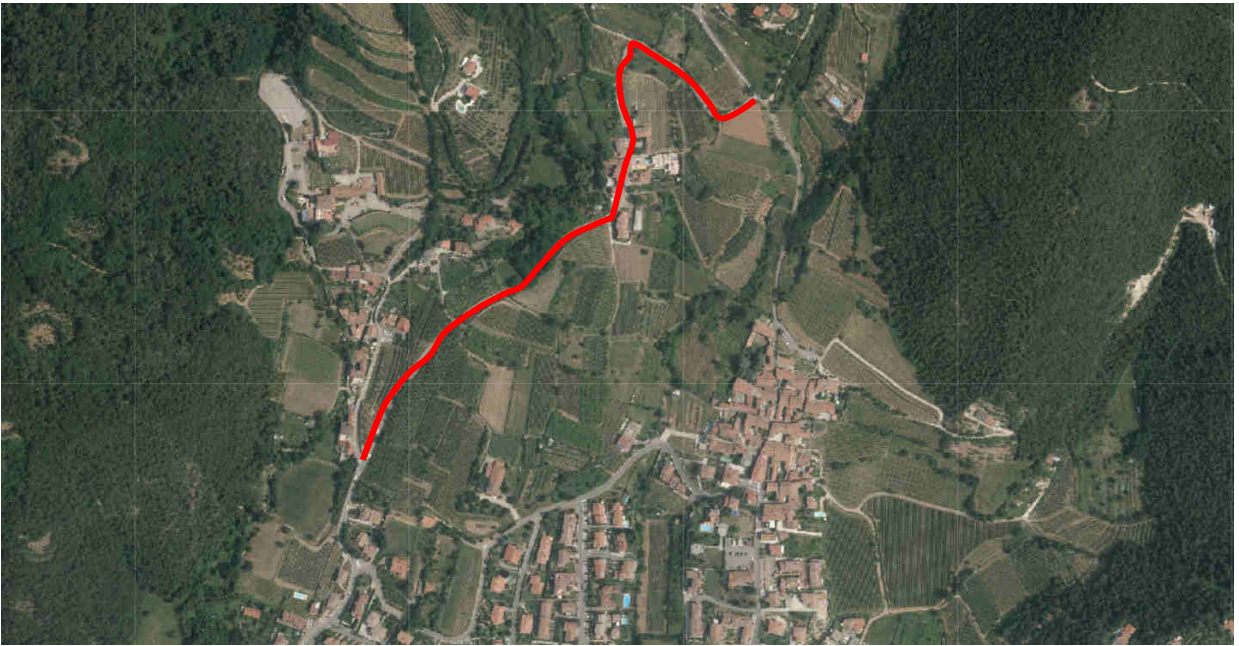
32 Via San Zenone



33 Via Volta



36 Via Colombaia



37 Via de Gasperi



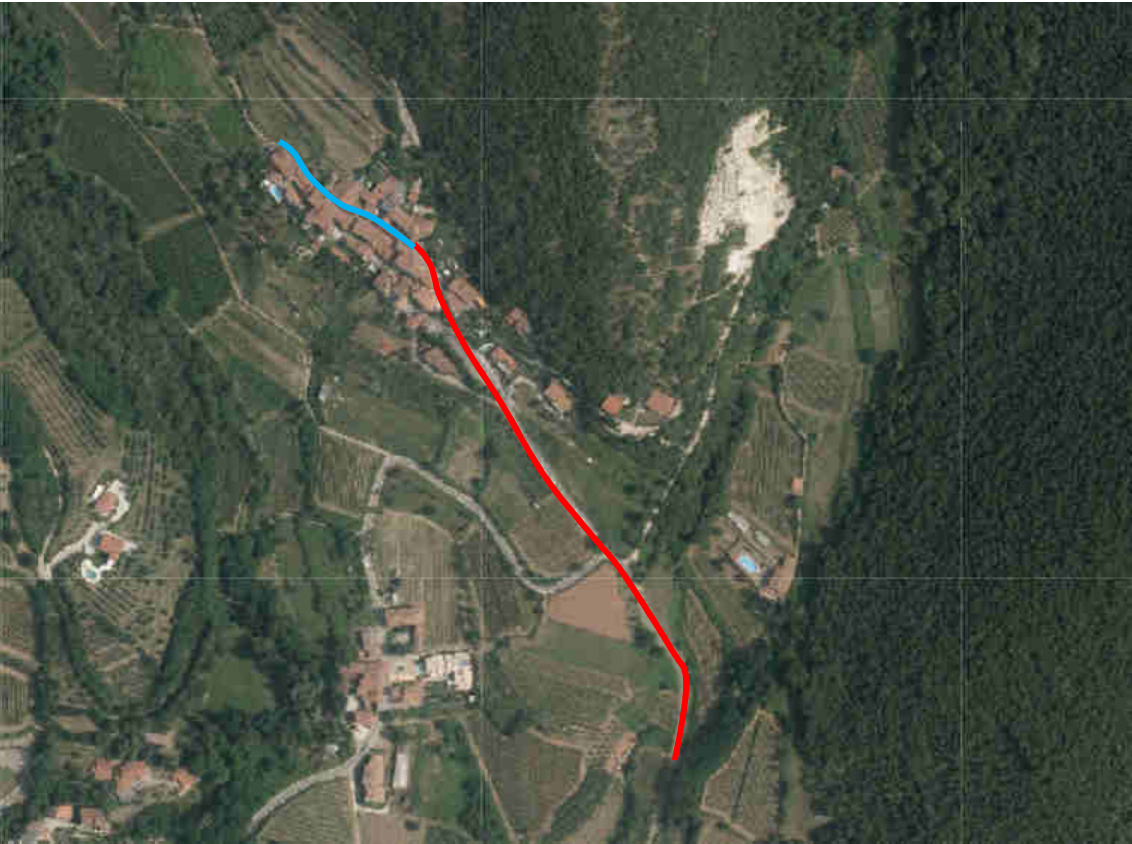
38 Via della Valle



39 Via Foina



40 Via Gaina



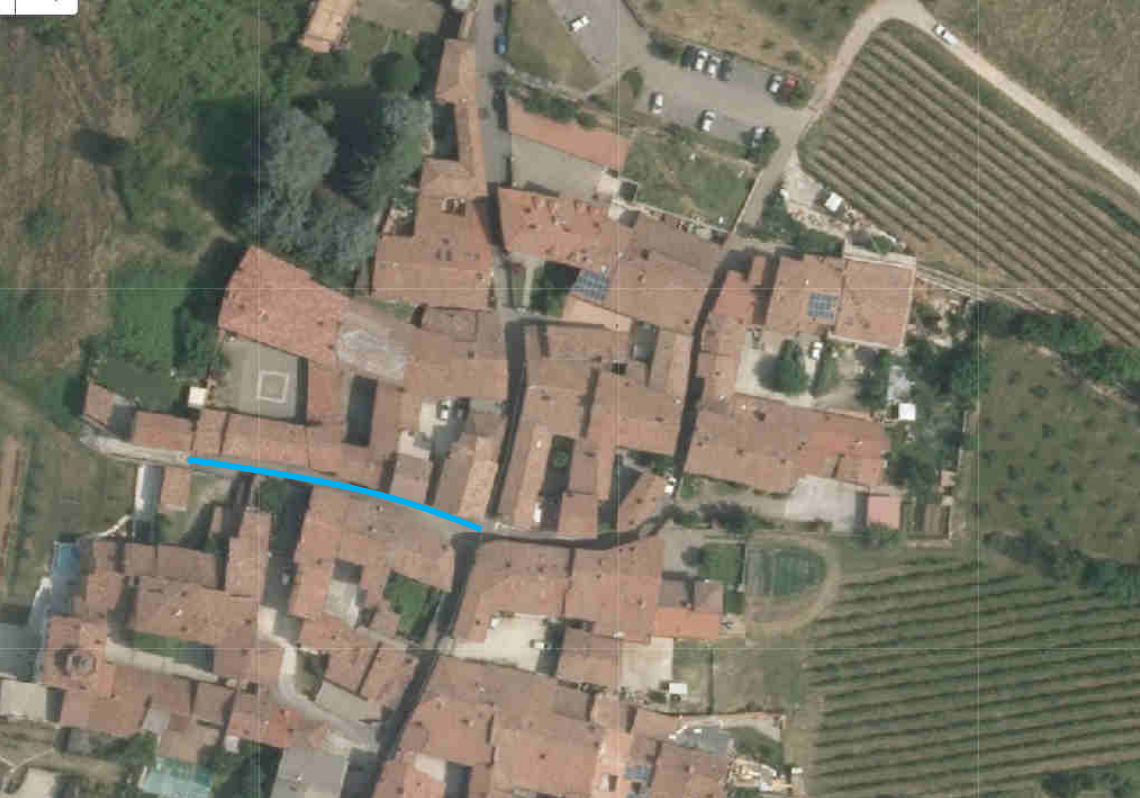
41 Vicolo Gas



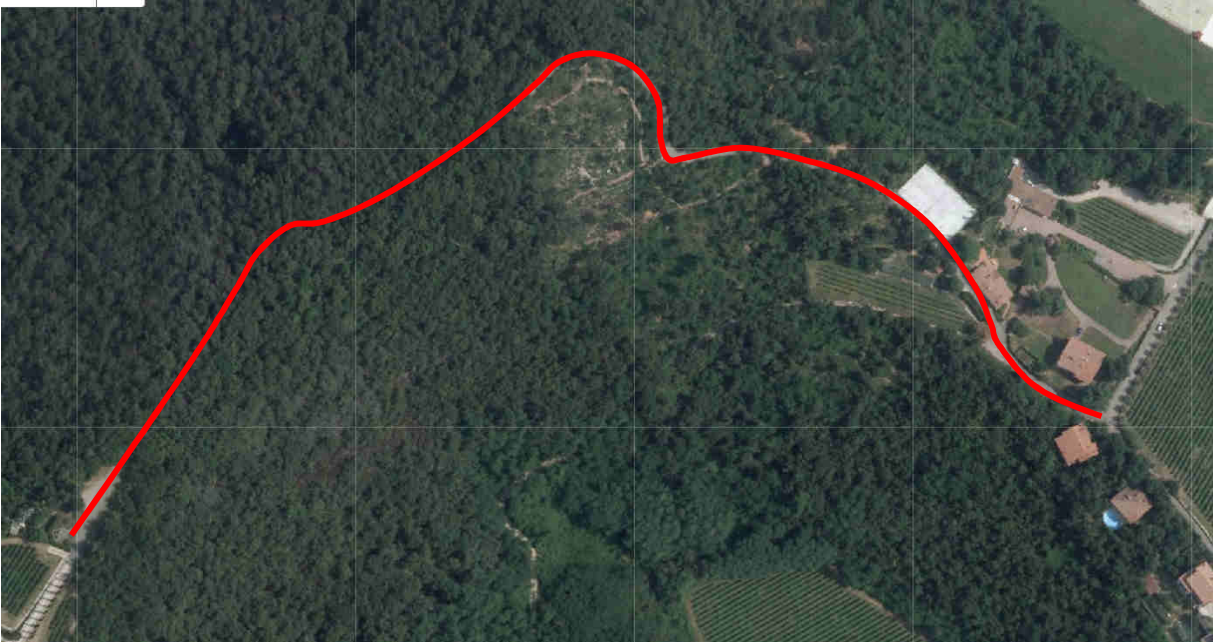
42 Vicolo San Pietro



43 Vicolo Sant Antonio



44 Via Santuario



45 Via Sereto

