

ELIO MOSCHINI ARCHITETTO

Via Roma 40 Sovere (BG)
T +0039.3406408475
F +0039.035981775
E eliomoss@alice.it
elio.moschini@archiworldpec.it



Elio Moschini Architetto

Via Roma 40
24060 Sovere (BG)

tel. 035.981775
cell. 340.6408475
e-mail. eliomoss@alice.it
elio.moschini@archiworldpec.it
C.F. MSCLEI77T14I628F
P.I. 03119990160 inizio attività 01/04/2004

CURRICULUM DIDATTICO

- 1991-95 Liceo artistico G. Oprandi, Lovere (BG)
Consegue la maturità artistica
- 1995-2000 Facoltà di Architettura – Politecnico di Milano
Frequenta come regolare i cinque anni accademici
- 19-12-2001 Si laurea con la votazione di 100/100 discutendo una tesi dal titolo
“Luogo e misura; progetto per una scuola a Bellinzona”
Relatore: Prof. Sergio Crotti
Co-relatore: Prof. Aurelio Galfetti
- 2002 Nella seconda sessione ottiene l'abilitazione alla professione superando
l'Esame di Stato al Politecnico di Milano con la votazione di 68/100
- 11 novembre 2003 Iscrizione all'ordine degli architetti, pianificatori, paesaggisti e conservatori della Provincia di
Bergamo
al n. 2029
- luglio 2004 Ottiene l'abilitazione alla coordinazione della sicurezza in fase di progettazione
ed esecuzione nei cantieri edili

ALTRE ESPERIENZE

- Luglio 2000 Partecipa al XIV seminario di progettazione architettonica e urbana dal titolo
“connessioni architettoniche nella città estesa” tenutosi a Bergamo
- Giugno 2001 Collabora con l'Arch. M. Ronchetti per l'organizzazione della mostra dedicata
all'Arch. P. C. Pellegrini, tenutasi a Bergamo
- Aprile 2002 Espone la tesi di laurea al Museo Nazionale di Architettura a Ferrara

ESPERIENZE ACCADEMICHE

- a.a. 2001-2002 Collabora con la prof. G. Bertelli al “ Laboratorio di Progettazione architettonica 2”
- a.a. 2002-2003 Collabora con la prof. G. Bertelli al “ Laboratorio di Progettazione architettonica 2”
e al corso di Analisi della Morfologia Urbana e delle Tipologie edilizie”
- a.a. 2002-2003 Collabora con il prof. S. Crotti al “ Laboratorio di Progettazione architettonica 4”
- a.a. 2004-2005 Collabora con la prof. G. Bertelli al “ Laboratorio di Progettazione architettonica 2”
Viene inserito tra i cultori della materia del Politecnico di Milano

ESPERIENZE PROFESSIONALI

- 2000 Collabora con l'Arch. M. Ronchetti
- 2002 Collabora con lo studio degli Arch. S. Crotti e E. Invernizzi

- 2004 - 2006 Collabora con gli Arch. C. Gasparotti e M. Tonsi
- dal 2006 Esercita la libera professione occupandosi di progettazione architettonica e urbana per clienti privati, Pubbliche Amministrazioni e società
- dal 2013 Diventa Socio e Amministratore Unico della società **I.C.B. S.r.l.**

ESPERIENZE AMMINISTRATIVE E POLITICHE

- 2007 Viene eletto consigliere comunale a Sovere con la lista civica "Progetto per Sovere" e riceve l'incarico di
Assessore ai Lavori Pubblici e Protezione Civile dal Sindaco Prof. Arialdo Pezzetti;
- 2013 Nominato Resp. Mobilità e Infrastrutture del PD Bergamo
- 2014 Eletto nella Direzione Regionale del Partito Democratico Lombardo
- 2014 Eletto Coordinatore di zona PD Alto Sebino.

CONCORSI

- 2001 Progetto per la nuova piazza Dante a Valmadrera (Co)
Gruppo formato da: Arch. M. Ronchetti con Arch. E. Moschini
- 2002 Progetto per la nuova stazione ferroviaria passeggeri e la sua piazza ad Abbiategrosso
Gruppo formato da: Arch. G. Bertelli (capogruppo) con Arch. E. Moschini, Arch. E. Pasini, Arch. P. Pucci
Progetto vincitore
- 2002 Progetto per il nuovo polo Scolastico di Capiago Intimiano (Co)
Gruppo formato da: Arch. S. Crotti, E. Invernizzi con Arch. E. Moschini, Arch. E. Pasini, Arch. E. Cattaneo
Progetto segnalato
- 2002 Progetto per il recupero funzionale dei subcomparti n° 1-5-6-7 del comparto Milano, Brescia
Gruppo formato da: Arch. S. Crotti, con Arch. C. Botticini, Arch. G. Sangalli, collaboratori: Arch. E. Moschini, Arch. E. Pasini, Arch. P. Pirovano, Arch. O. De Maria, Arch. N. Faustini, Arch. M. Vivenci, arch. E. Zucchelli
Progetto finalista
- 2003 Progetto per la riqualificazione delle aree centrali dek comune di Opera
Gruppo formato da: Arch. I. Valente (capogruppo), con Arch. R. Cattorini, Arch. S. Diene, Arch. C. Lamparelli, Arch. E. Moschini, Arch. B. Marinoni
Progetto vincitore
- 2003 Progetto per il recupero della centrale Enel (ex Bresciana) di Cedegolo e riconversione in museo dell'energia idroelettrica di Valle Camonica
Gruppo formato da: Arch. C. Gasparotti (capogruppo), con Arch. G. Azzoni, Arch. M. Tonsi, Pica Ciamarra Associati, Ing. R. Zanoni, Ing. M. Cottinelli, Arch. E. Moschini, Arch. E. Pasini, Studio Azzurro, R. Gavioli Communication, Atellier Rogora, F. Pelosato, Clerici Associati, L. Laiti, Agon
Progetto vincitore
- 2012 Riusindustriali 2012_Progetto per la riconversione "dell'ex cementificio Italcementi" di Albino con Dotti_Pasini Architetti
- 2013 Riusindustriali 2013_Progetto per il recupero dell'area industriale "ex Mazzoleni" a Seriate con Dotti_Pasini Architetti

Sovralzo edificio plurifamiliare _ **SOVERE (BG)** _ 2007

Progetto: Elio Moschini Architetto



Ristrutturazione di un monolocale _ LOVERE (BG) _ 2006

Progetto: Elio Moschini Architetto
con Federico Pasinelli



Ristrutturazione residenza_ **CASTELFRANCO (BG)** _ 2006

Progetto: Elio Moschini Architetto
Con Michela Facchinetti



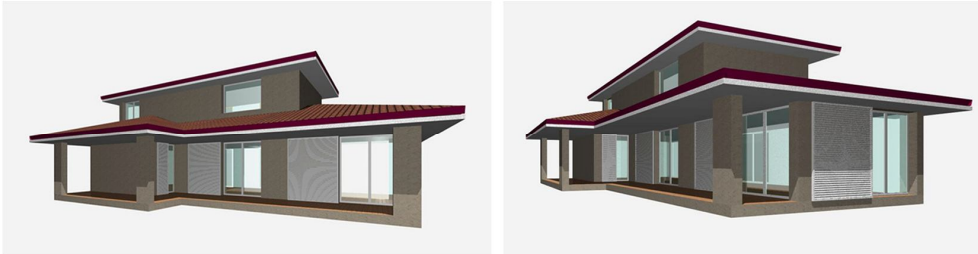
Nuovo Oratorio_ **SOVERE (BG)** _ 2006

Progetto: Elio Moschini Architetto
Con Federico Pasinelli



Nuovo edificio residenziale_ **COSTA VOLPINO (BG)** _ 2006

Progetto: Elio Moschini Architetto



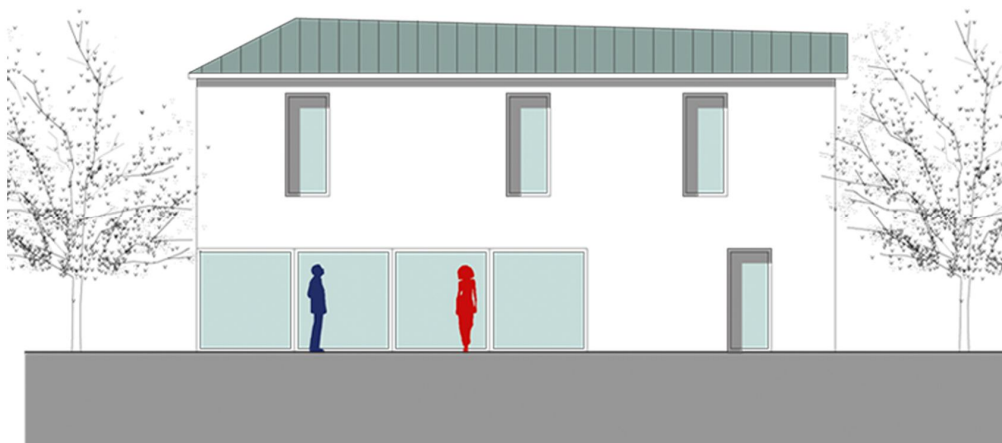
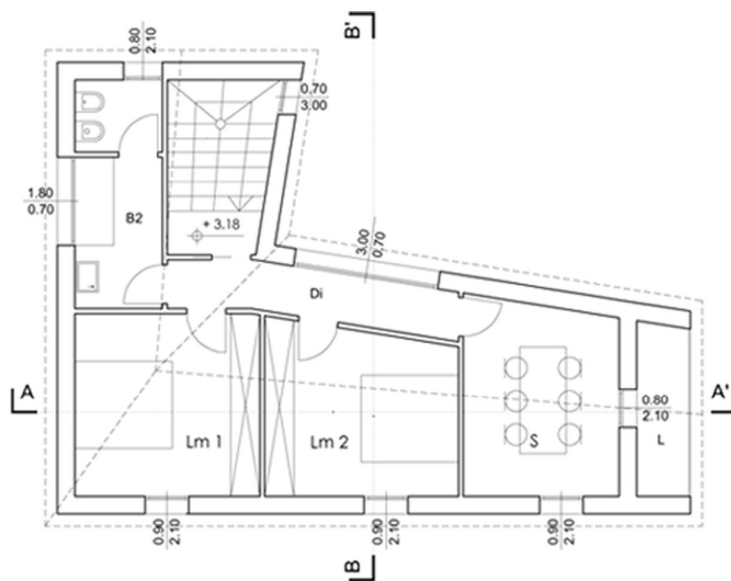
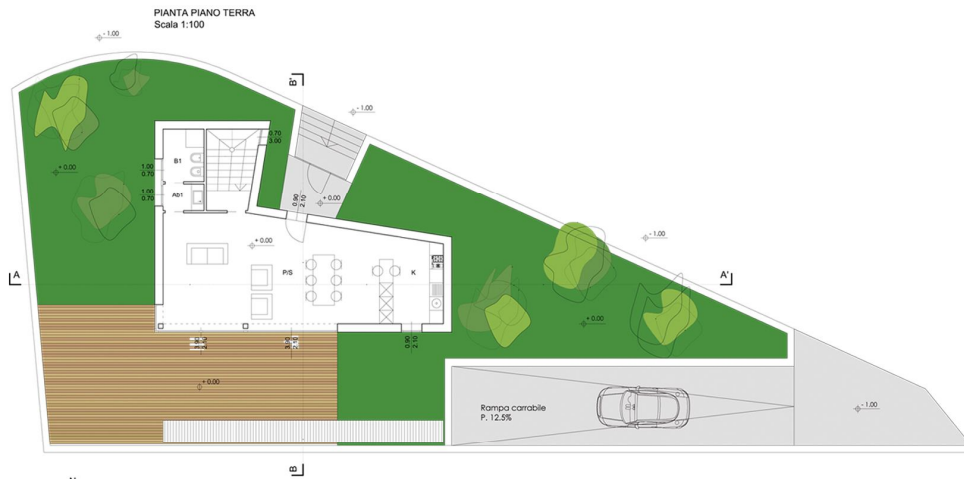
Ristrutturazione residenza_ **ZONE (BS)** _ 2007

Progetto: Elio Moschini Architetto



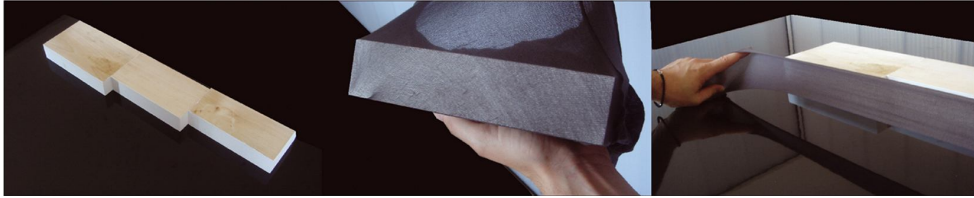
Nuovo edificio residenziale_ **ROGNO (BG)** _ 2007

Progetto: Elio Moschini Architetto

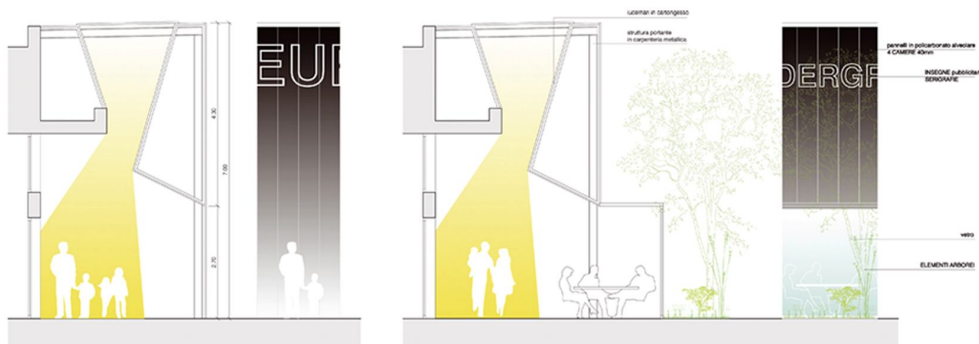


Galleria commerciale_ BRESCIA (BS) _ 2007

Progetto: Elio Moschini Architetto
Con Ettore Pasini Architetto e Alessandro Dotti Architetto



VISTA INTERNA DALLA GALLERIA



Copertura e restyling ed industriale _ CERETE (BG) _ 2008

Progetto: Elio Moschini Architetto
Con Ettore Pasini Architetto



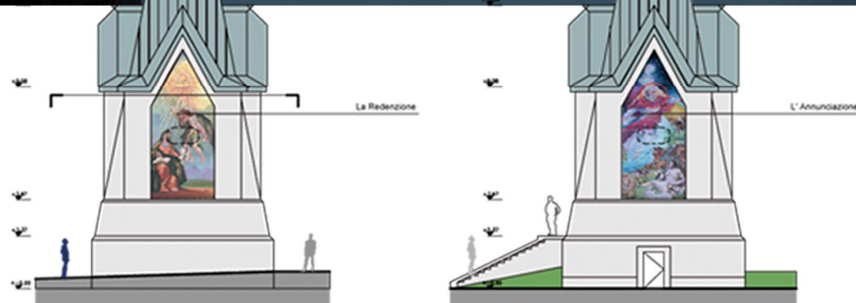
Restyling "Bar Moro" _ **PISOGNE (BS)** _ 2008

Progetto: Elio Moschini Architetto



Restyling monumento sul monte Guglielmo_ **ZONE (BS)** _ 2008

Progetto: Elio Moschini Architetto



Consolidamento versante_ **ZONE (BS)** _ 2008

Progetto: Elio Moschini Architetto



Ampliamento di un'edificio rurale_ **ENDINE GAIANO (BG)** _ 2008

Progetto: Elio Moschini Architetto



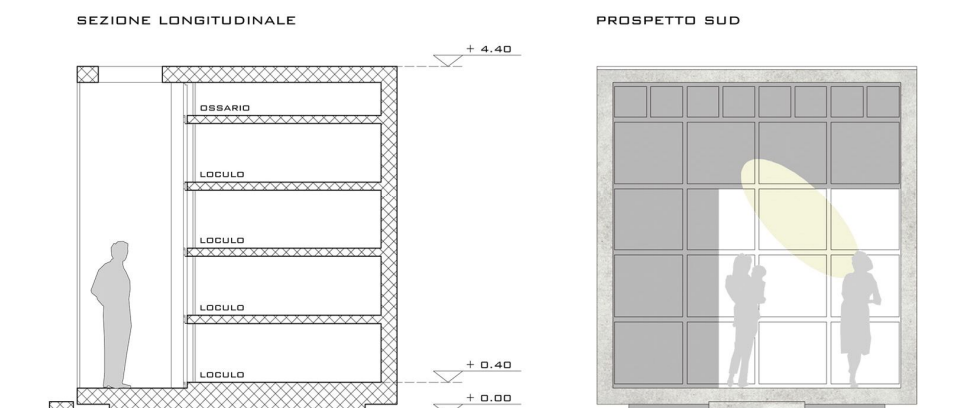
Ristoro aziendale_ **ENDINE GAIANO (BG)** _ 2008

Progetto: Elio Moschini Architetto



Cappella funeraria _ ENDINE GAIANO (BG) _ 2008

Progetto: Elio Moschini Architetto



Cappella funeraria _ **ENDINE GAIANO (BG)** _ 2011

Progetto: Elio Moschini Architetto

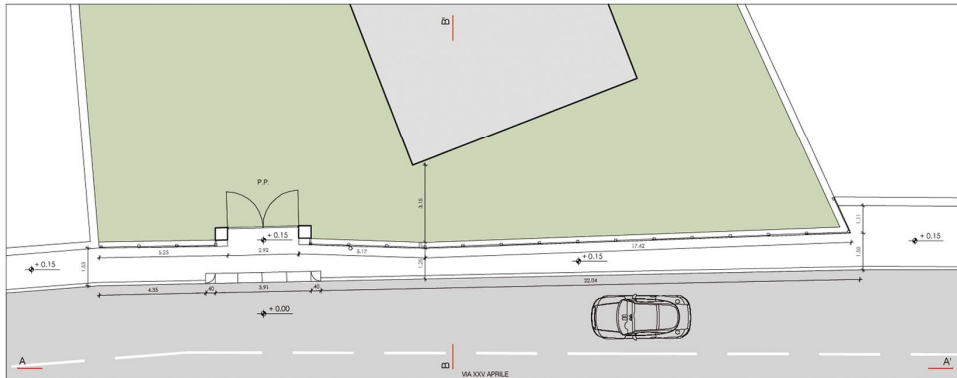


Collegamento pedonale _ PASSIRANO (BS) _ 2008

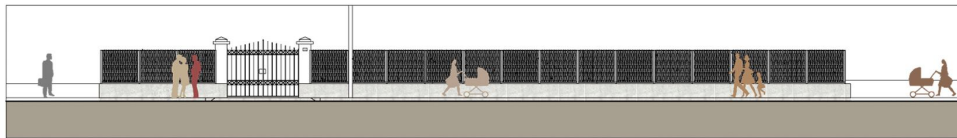
Progetto: Elio Moschini Architetto

PARTICOLARE COSTRUTTIVO - PIANTA -

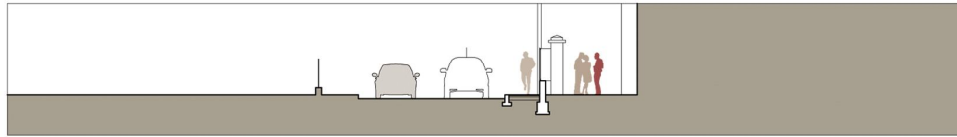
PARTICOLARE COSTRUTTIVO - PIANTA -



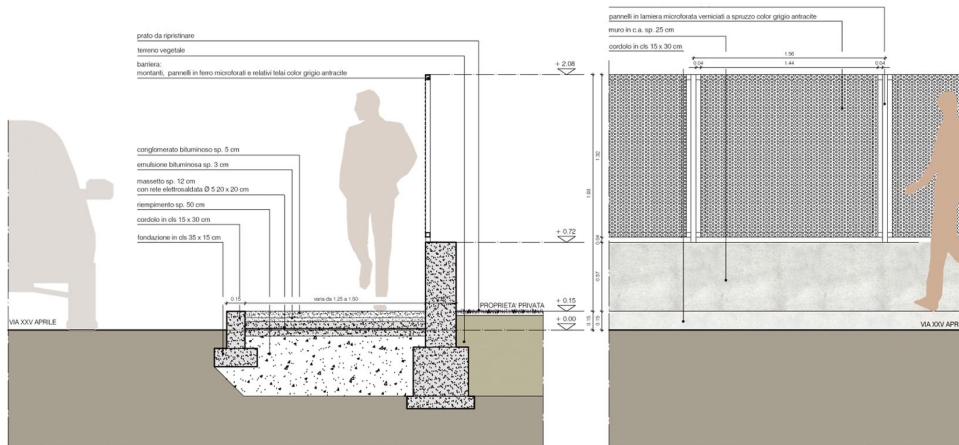
PIANTA - PROGETTO



SEZIONE A-A - PROGETTO

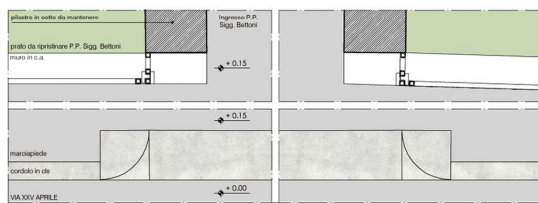


SEZIONE B-B - PROGETTO

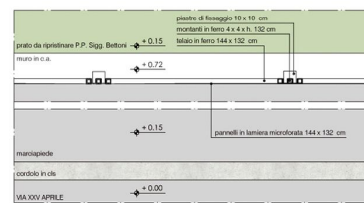


PARTICOLARE COSTRUTTIVO - SEZIONE TRASVERSALE -

PARTICOLARE COSTRUTTIVO - PROSPETTO -



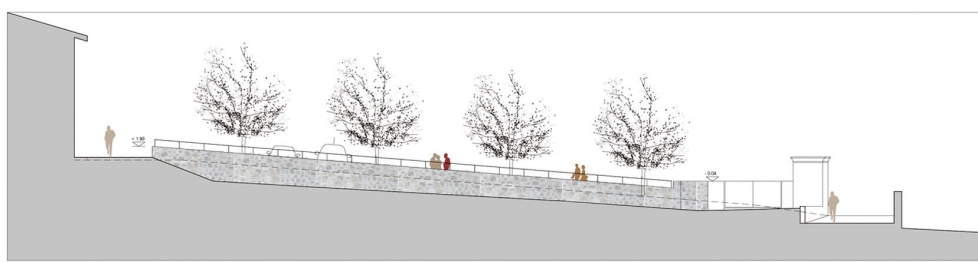
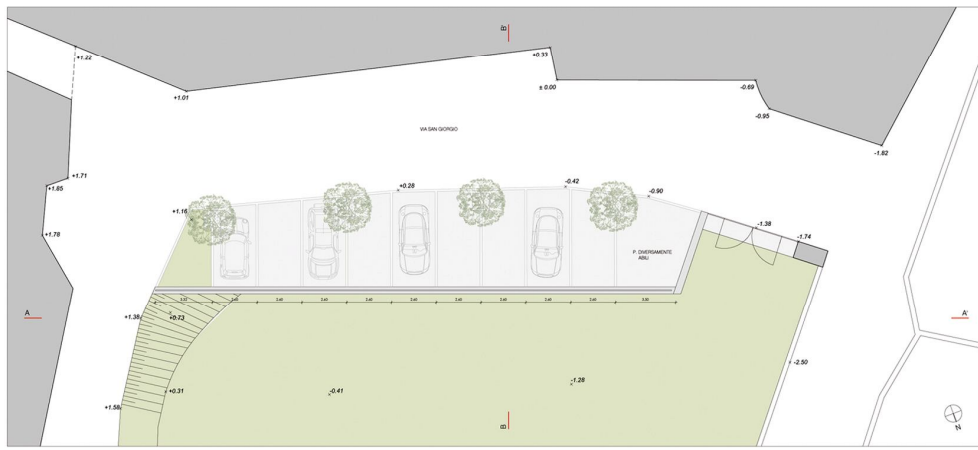
PARTICOLARE COSTRUTTIVO - PIANTA -



PARTICOLARE COSTRUTTIVO - PIANTA -

Parcheggio Pubblico_ PASSIRANO (BS) _ 2008

Progetto: Elio Moschini Architetto



Edificio rurale_ **OLTRESSEDA ALTA (BG)** _ 2008

Progetto: Elio Moschini Architetto
Con Geom. Gianangelo Baronchelli



Nuovo edificio residenziale_ **VILLA D'OGNA (BG)** _ 2008

Progetto: Elio Moschini Architetto
Con Geom. Gianangelo Baronchelli



Nuovo edificio residenziale_ **COSTA VOLPINO (BG)** _ 2009

Progetto: Elio Moschini Architetto
Con Geom. Angelo Balzarini



Nuovo edificio plurifamiliare_ **VILA D'OGNA (BG) _ 2009**

Progetto: Elio Moschini Architetto
Con Geom. Gianangelo Baronchelli



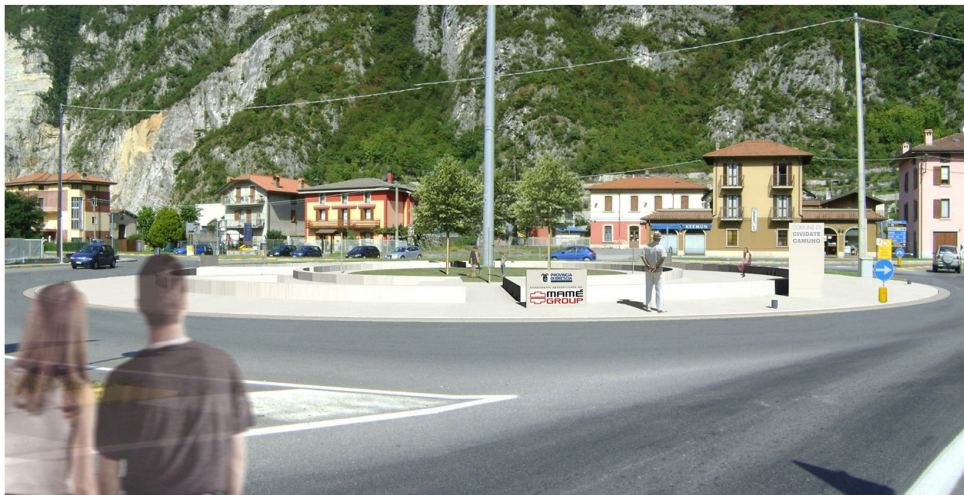
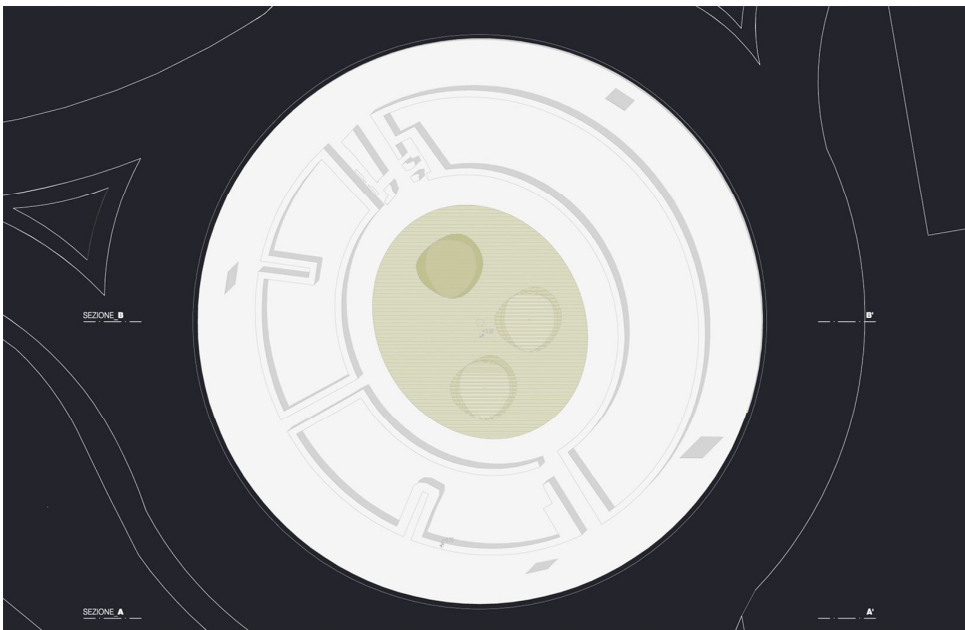
Nuovo edificio unifamiliare_ **VILLA D'OGNA (BG)** _ 2009

Progetto: Elio Moschini Architetto
Con geom Gianangelo Baronchelli



Allestimento rotatoria_ **CIVIDATE CAMUNO (BS)** _ 2009

Progetto: Elio Moschini Architetto



Casa del custode_ **ENDINE GAIANO (BG)** _ 2009

Progetto: Elio Moschini Architetto



Edificio plurifamiliare _ **ROGNO (BG)** _ 2010

Progetto: Elio Moschini Architetto, Ettore Pasini Architetto



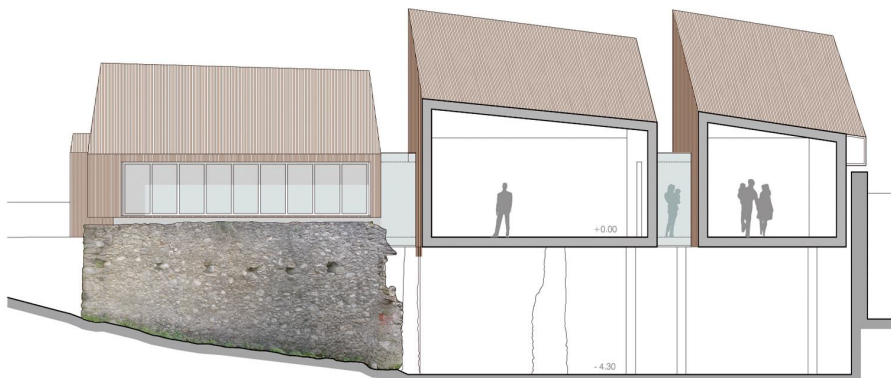
Edificio plurifamiliare _ **ROGNO (BG)** _ 2010

Progetto: Elio Moschini Architetto, Ettore Pasini Architetto



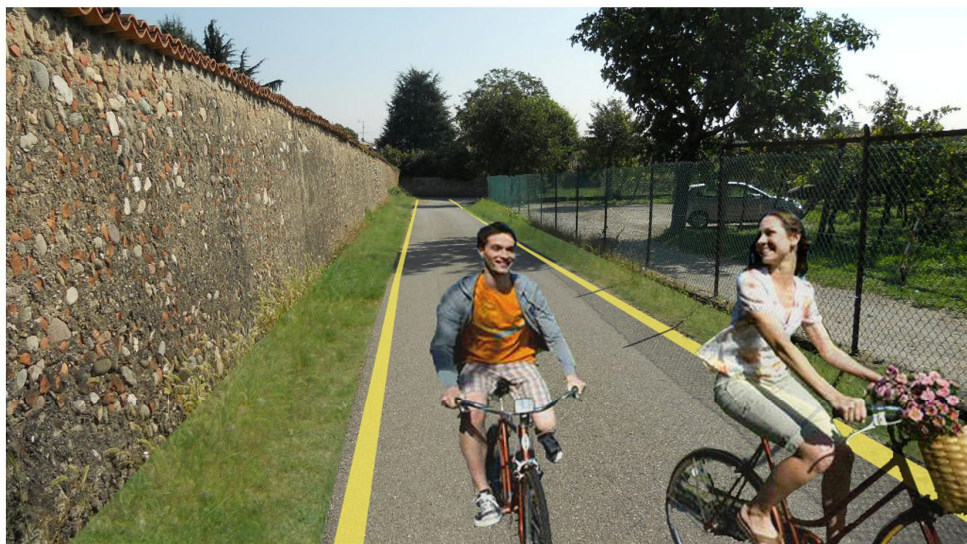
Restauro conservativo del "Maglio Grande" _ PONTE NOSSA (BS) _ 2010

Progetto: Elio Moschini Architetto
Con Studio Ing. Visinoini Giuliano e Atosh di Mariantonia Ferracin



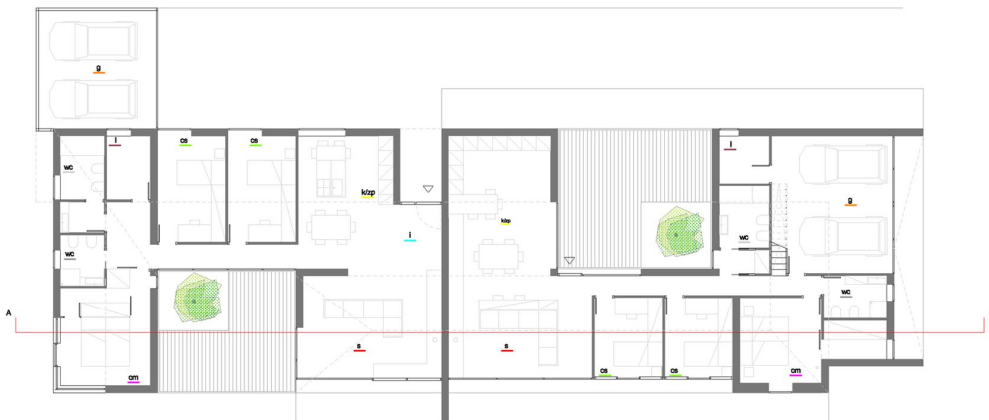
Percorsi ciclopedonali _ PASSIRANO (BS) _ 2010

Progetto: Elio Moschini Architetto
Con Studio Ing. Giuliano Visinoni



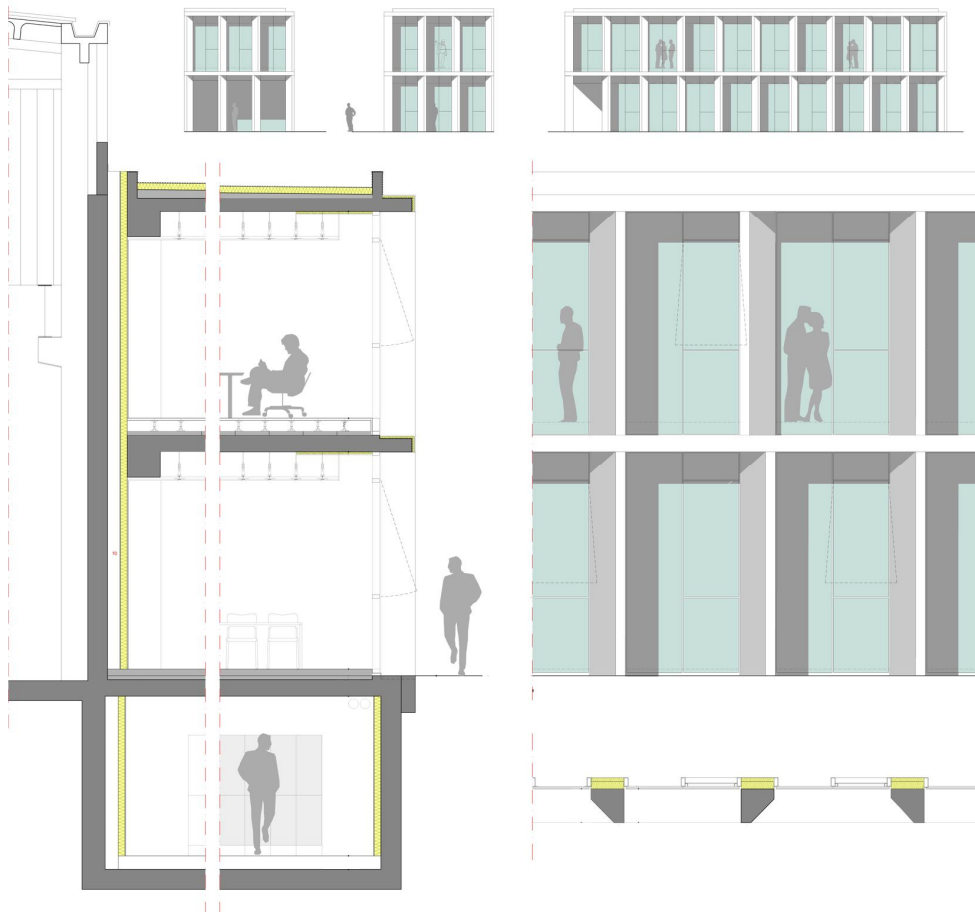
Residenza bifamiliare_ **SOVERE (BG)** _ 2012

Progetto: Elio Moschini Architetto
Con Ettore Pasini Architetto



Nuovi uffici AM Machining_ **CIVIDATE CAMUNO (BS)** _ 2012

Progetto: Elio Moschini Architetto
Con Costruzioni 2005 S.r.l. Arch. Roberto Gatti



Nuovi uffici AM Machining_ **CIVIDATE CAMUNO (BS)** _ 2012

Progetto: Elio Moschini Architetto
Con Costruzioni 2005 S.r.l. Arch. Roberto Gatti



Edificio plurifamiliare _ **CIVIDATE CAMUNO (BS)** _ 2012

Progetto: Elio Moschini Architetto



Riconversione dell'ex cementificio Italcementi_ **ALBINO (BG)** _ 2012

Progetto: Elio Moschini Architetto
Con Dotti_Pasini Architetti



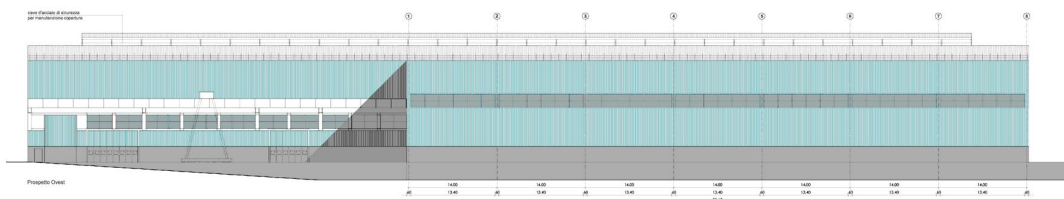
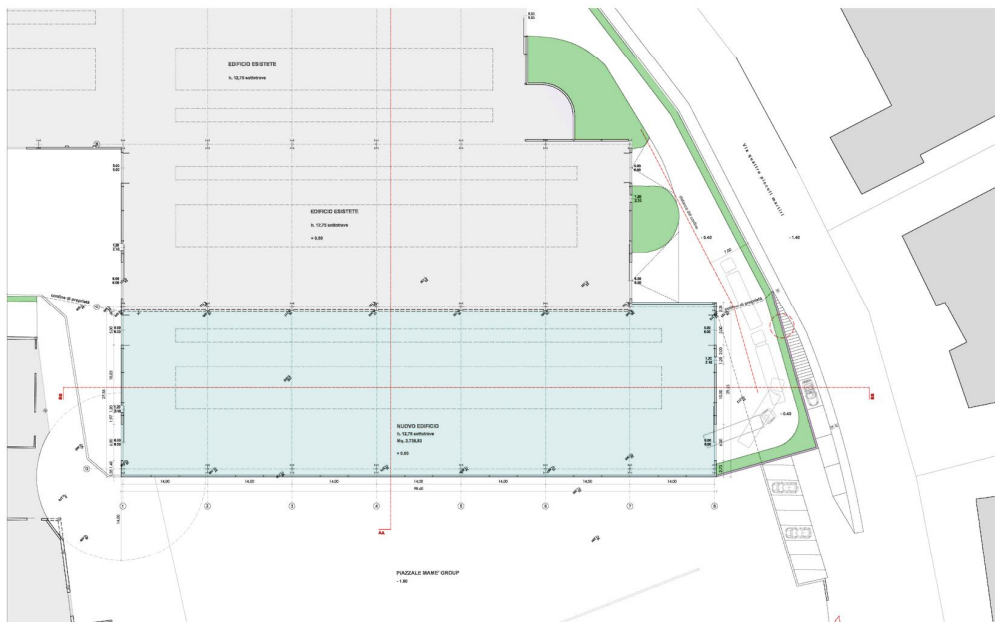
Restyling Uffici Forgiatura Mamé_ **CIVIDATE CAMUNO (BS)** _ 2012

Progetto: Elio Moschini Architetto



Edificio industriale _ **CIVIDATE CAMUNO (BS)** _ 2013

Progetto: Elio Moschini Architetto



Recupero dell'area industriale ex Mazzoleni_ **SERIATE (BG)** _ 2013

Progetto: Elio Moschini Architetto
Con Dotti_Pasini Architetti



Pista Ciclopedonale e aree lungo lago_ COSTA VOLPINO (BG) _ 2013

Progetto: Elio Moschini Architetto



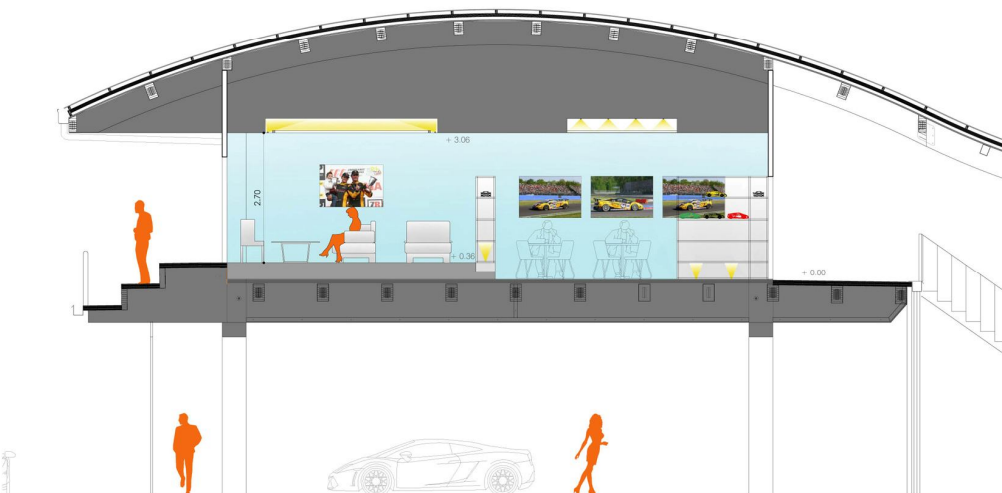
Pista Ciclopedonale _ COSTA VOLPINO (BG) _ 2013

Progetto: Elio Moschini Architetto



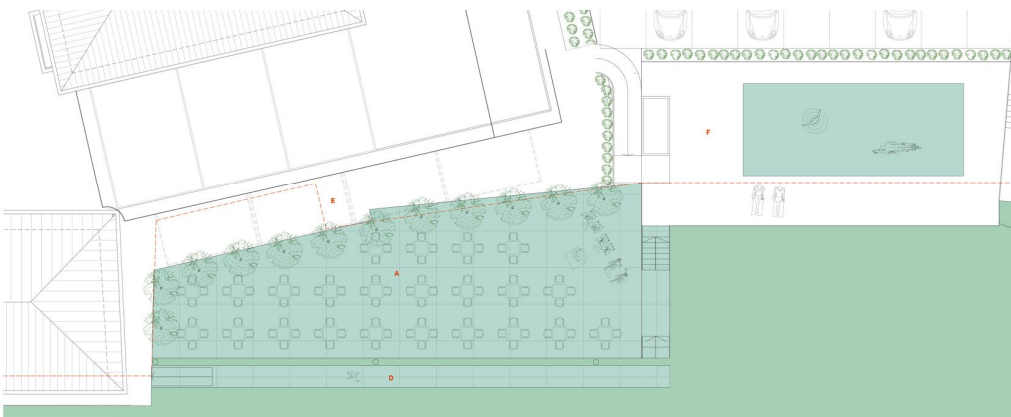
Ospitality_Franciacorta international circuit _ **CASTREZZATO (BS)** _ 2013

Progetto: Elio Moschini Architetto



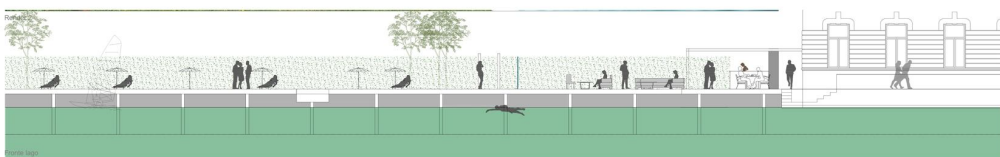
Nuova terrazza ristorante Hotel Araba Fenice _ ISEO (BS) _ 2014

Progetto: Elio Moschini Architetto



Nuova terrazza ristorante Hotel Araba Fenice _ ISEO (BS) _ 2014

Progetto: Elio Moschini Architetto



Progetto appartamento del custode_ **ENDINE GAIANO (BG)** _ 2014

Progetto: Elio Moschini Architetto



Villa _ SOVERE (BG) _ 2014

Progetto: Elio Moschini Architetto



Sovere, 7_2014

Il Tecnico
Elio **Moschini** Architetto