



COMUNE DI MONTICELLI BRUSATI - Provincia di Brescia

Via Della Valle n. 2 25040 Monticelli Brusati (BS) tel. n. 030 652423 fax n. 030 6852048
C.F. e partita IVA 00841590177

STUDIO ELETTROTECNICO - COSSANDI Per. Ind. MARIO

Via Europa, 7 – 25038 ROVATO (BS) - Tel. e Fax 030/7722556 – e-mail: mario.cossandi@gmail.com

PROGETTO DEFINITIVO - ESECUTIVO IMPIANTO ELETTRICO

**INTERVENTO DI MANUTENZIONE STRAORDINARIA DI EFFICIENTAMENTO
ENERGETICO CON RELAMPING DI EDIFICI COMUNALI:
SCUOLA PRIMARIA DI VIA CADUTI “G. BARON”;
PALESTRA SCUOLA SECONDARIA DI PRIMO GRADO “A. MORO”;
PALAZZETTO SPORTIVO DI VIA VILLA**

CUP: B14D23001470001



Finanziato
dall'Unione europea
NextGenerationEU



MINISTERO
DELL'INTERNO



Italia domani
PIANO NAZIONALE
DI RIPRESA E RESILIENZA

OGGETTO: 2 – ELABORATI GRAFICI – SCHEMA PLANIMETRICO (N°3 Tavole)

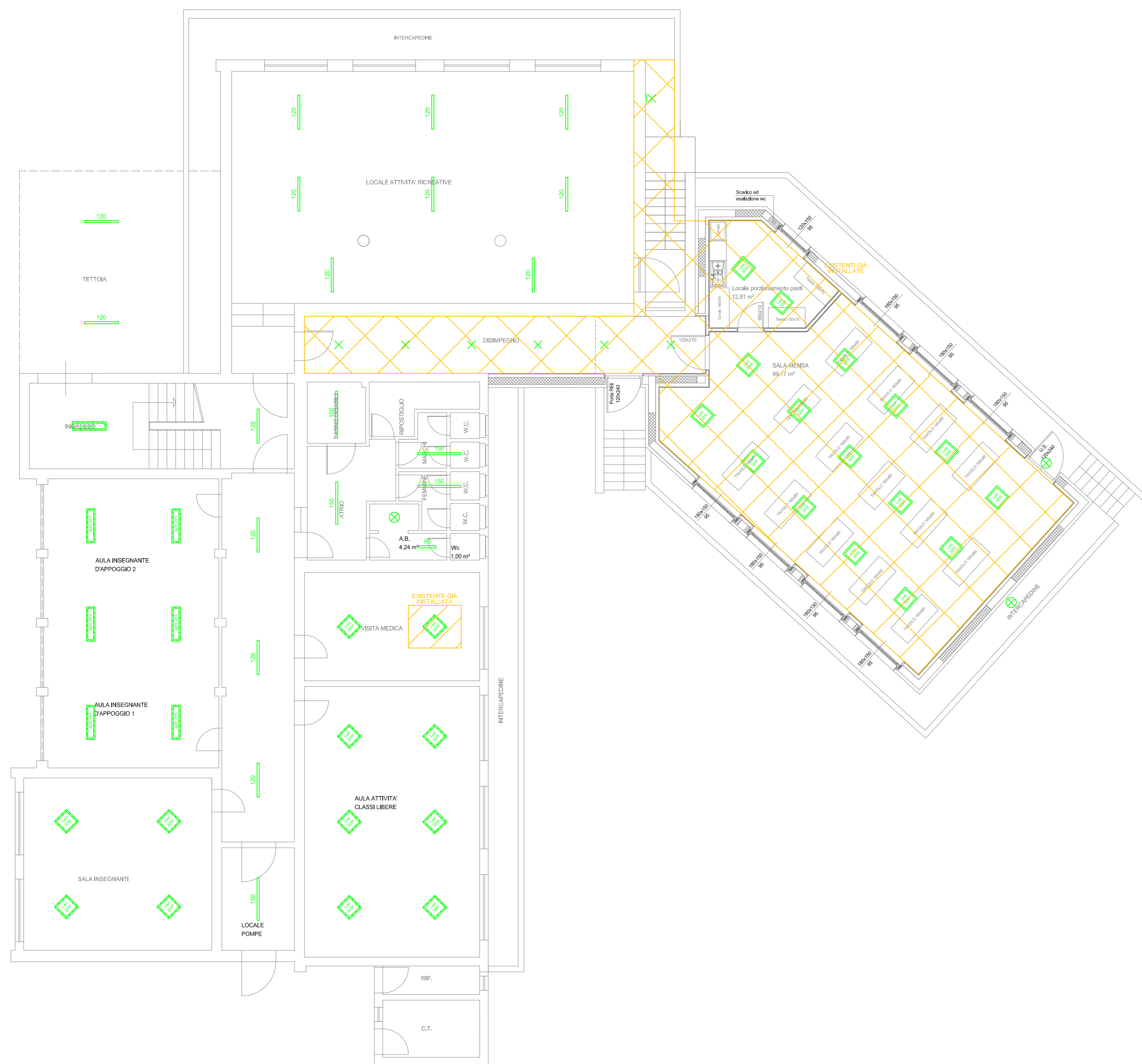
COMMESSA: 137/23

Rovato, Luglio 2023

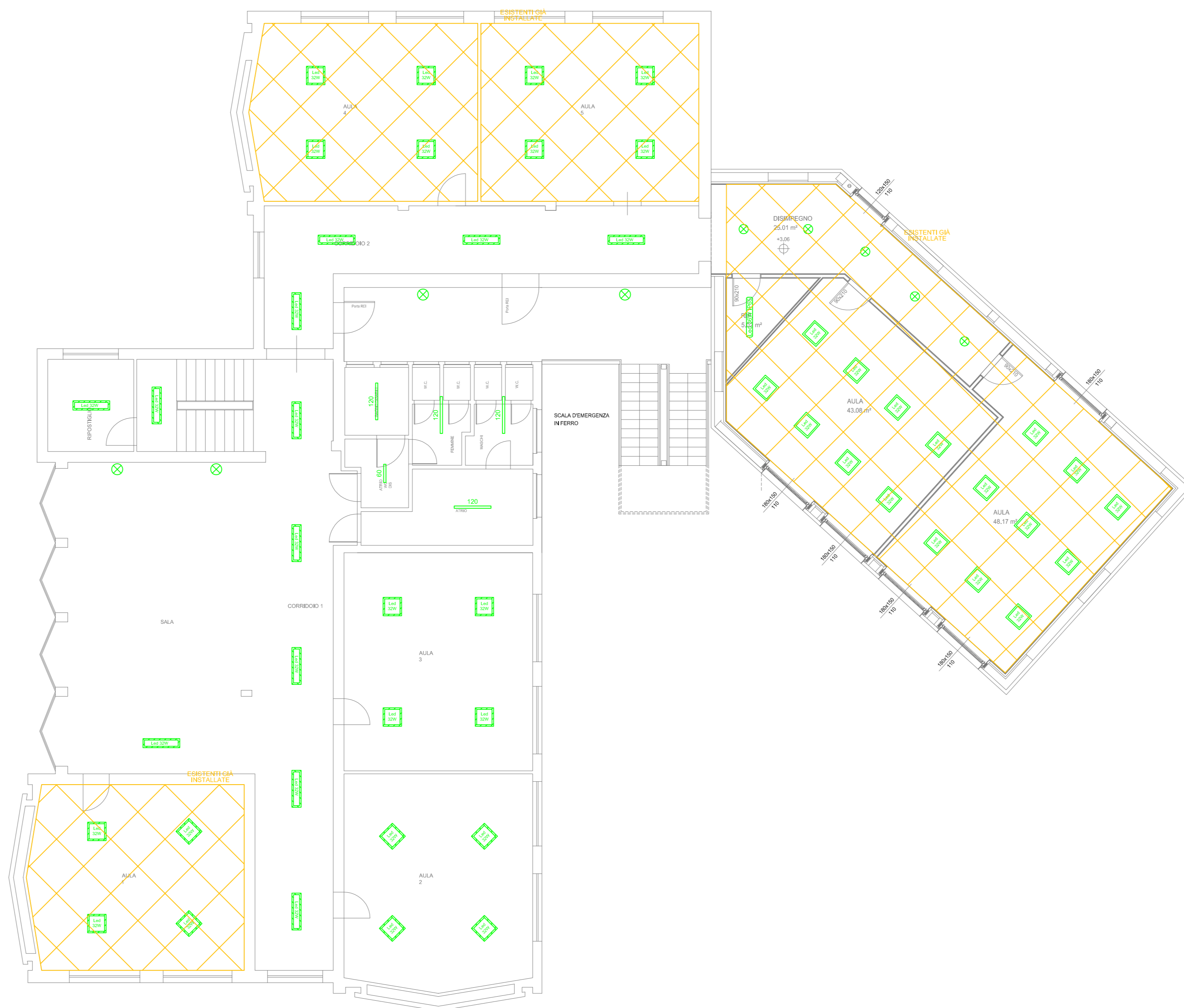
IL TECNICO



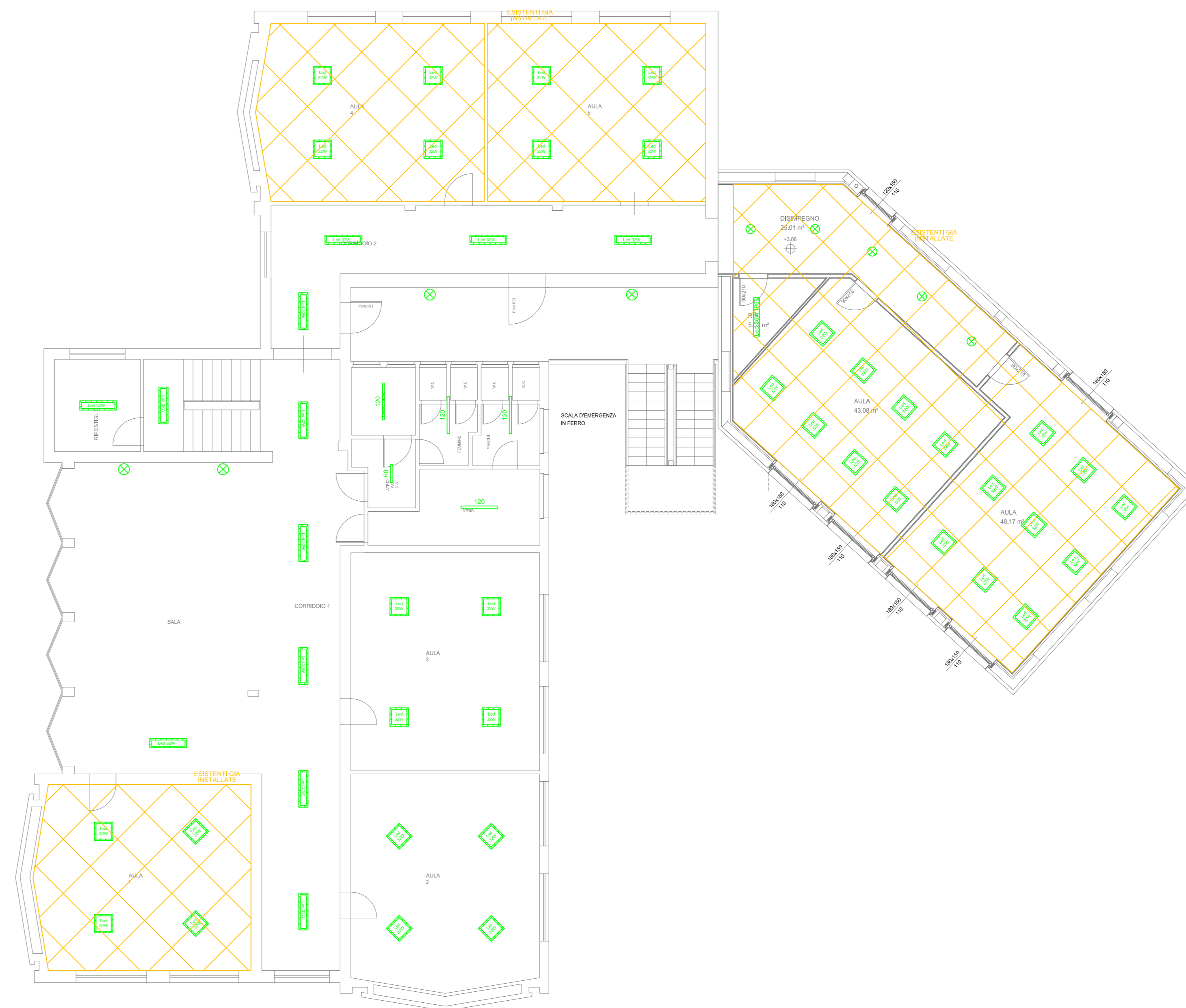
PIANTA PIANO SEMINTERRATO PROGETTO SCALA 1:100



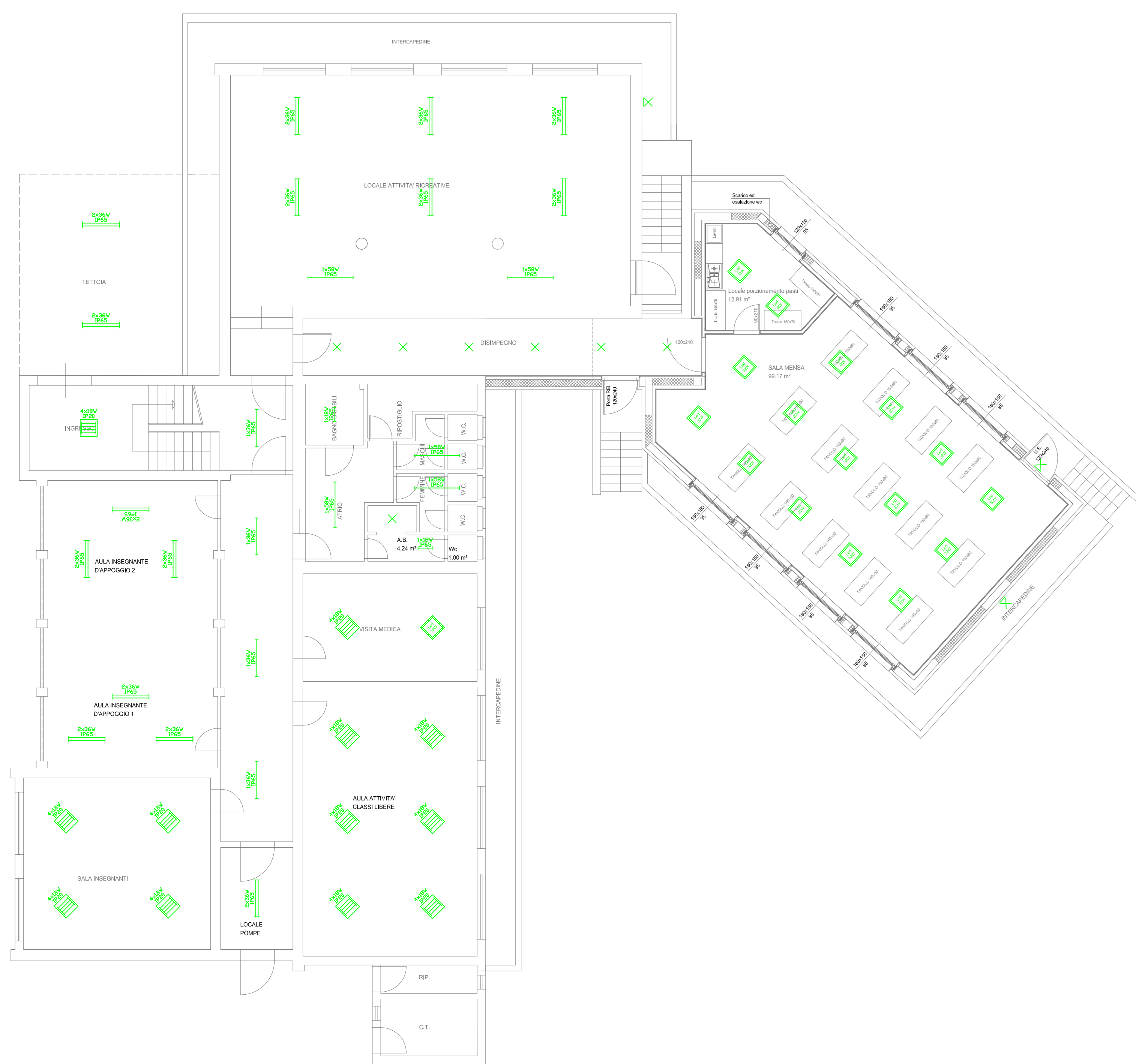
PIANTA PIANO RIALZATO PROGETTO SCALA 1:100



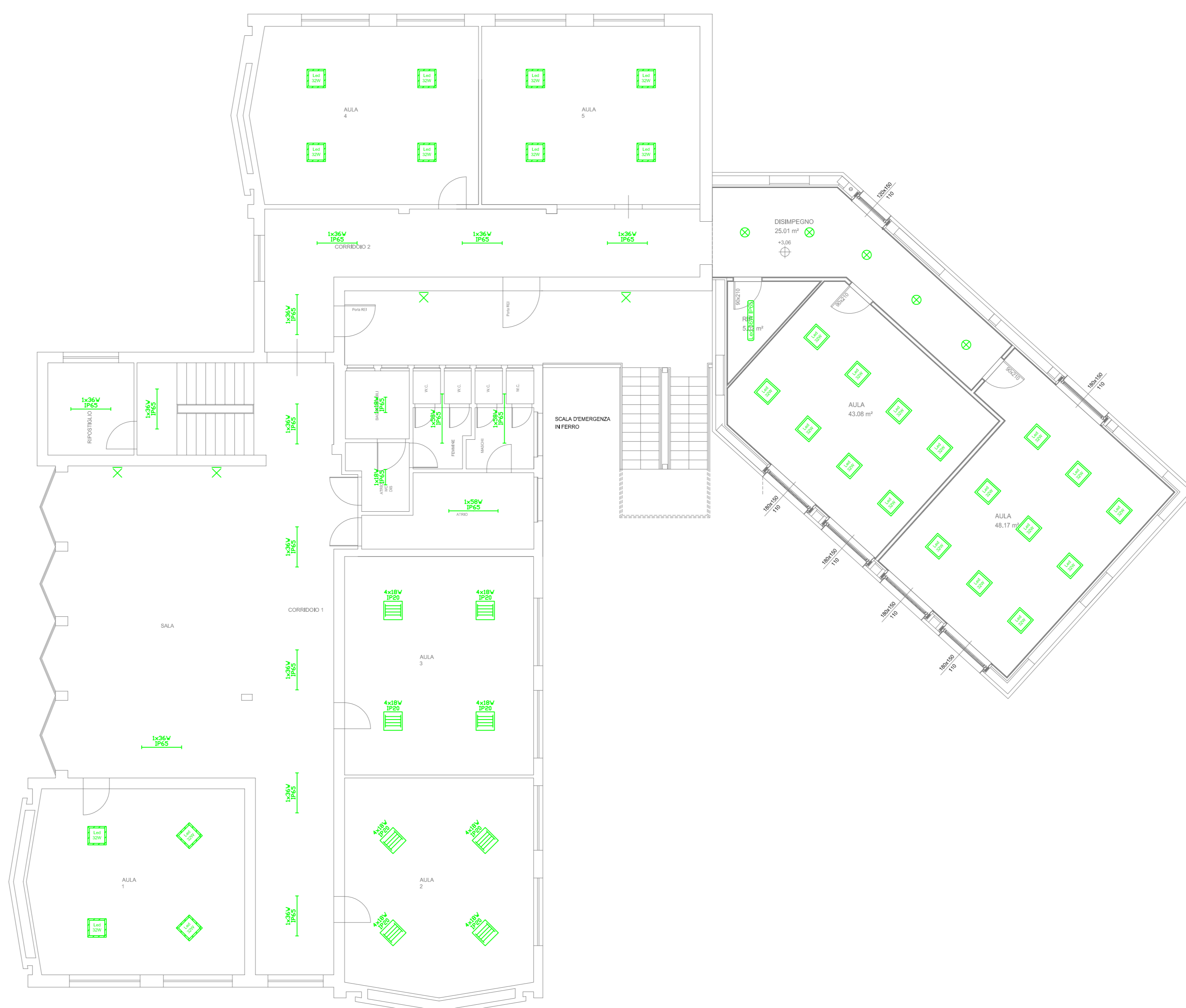
PIANTA PIANO PRIMO PROGETTO SCALA 1:100



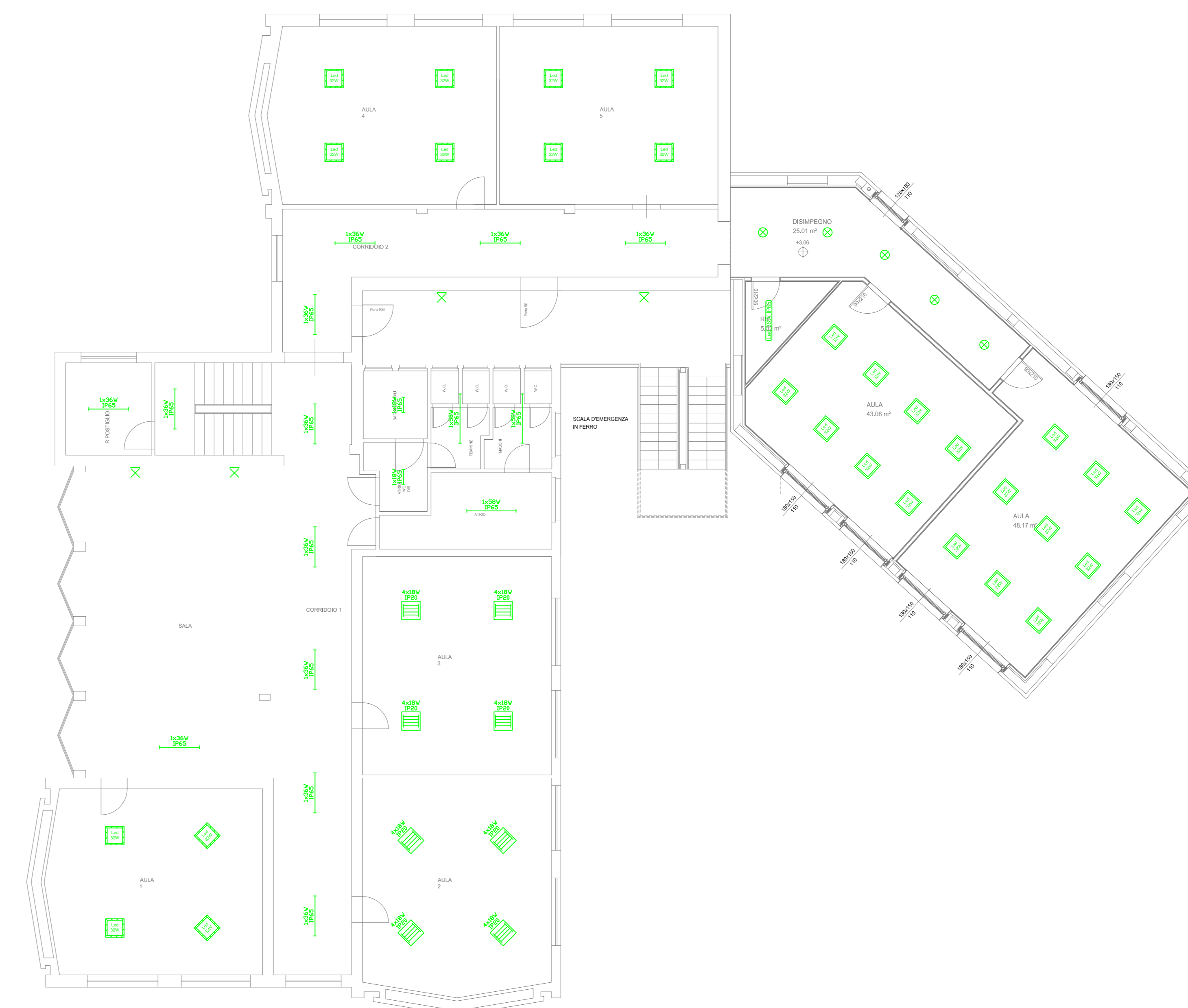
PIANTA PIANO SEMINTERRATO STATO DI FATTO SCALA 1:100



PIANTA PIANO RIALZATO STATO DI FATTO SCALA 1:100



PIANTA PIANO PRIMO STATO DI FATTO SCALA 1:100



LEGENDA SIMBOLI GRAFICI:

- RIFUGIO LUCE GENERICO A SOFFITTO FLUORESCENTE O ALGOMMA 60W ESISTENTE
- RIFUGIO LED DA INCASSO A SOFFITTO ESISTENTE
- LAMPADA A PLATINE TONDA FLUORESCENTE O ALGOMMA 60W ESISTENTE
- LAMPADA A SCOPRENGHE TONDA A 36x75 85W ESISTENTE
- RIFUGIO LUCE GENERICO A PARETE FLUORESCENTE O ALGOMMA 60W ESISTENTE
- ARMATURA PER LAMPADA FLUORESCENTE TUBOLARE 1x18W - IP20 ESISTENTE
- ARMATURA PER LAMPADA FLUORESCENTE TUBOLARE 1x18W - IP45 ESISTENTE
- ARMATURA PER LAMPADA FLUORESCENTE TUBOLARE 1x18W - IP45 ESISTENTE
- ARMATURA PER LAMPADA FLUORESCENTE TUBOLARE 2x18W - IP20 ESISTENTE
- ARMATURA PER LAMPADA FLUORESCENTE TUBOLARE 2x18W - IP45 ESISTENTE
- ARMATURA PER LAMPADA FLUORESCENTE TUBOLARE 2x18W - IP45 ESISTENTE
- ARMATURA PER LAMPADA FLUORESCENTE TUBOLARE 2x36W - IP45 ESISTENTE
- ARMATURA PER LAMPADA FLUORESCENTE TUBOLARE 2x36W - IP45 ESISTENTE
- ARMATURA PER LAMPADA LED 30W - IP45 ESISTENTE
- RIFLETTORE DI TIPO INDUSTRIALE PER LAMPADA A 36x75 27W ESISTENTE
- PROiettore a FASCIO LARGO PER LAMPADA A 36x75 42W ESISTENTE
- ARMATURA PER LAMPADA LED 140W 1800lm - IP20
- PRS10707 - 03xW 2 140 51W 840 940 - O SIMILARE
- ARMATURA PER LAMPADA LED 18W 228lm - IP45
- PRE 30548 - 100xW 40 18 5 51W 840 GRAL755 - O SIMILARE
- PRS30555 - 100xW 40 18 5 51W 840 GRAL755 - O SIMILARE
- ARMATURA PER LAMPADA LED 60W 7558lm - IP45
- PRS30554 - 100xW 40 150 60 51W 840 GRAL755 - O SIMILARE
- LAMPADA LED DA INCASSO 20W 4080lm - IP45
- PRS31166B - PLATO 600 20 26,5 840 UGR19 - O SIMILARE
- LAMPADA LED CON CORNICE DA ESTERNO 30W 3654lm - IP40
- PRS311612 - PLATO 1000 30 26,5 840 UGR19 - O SIMILARE
- LAMPADA LED DA INCASSO A SOFFITTO 13,5W 288lm - IP45
- PRS31165B - PLATO 600 30 10 26,5 840 UGR19 - O SIMILARE
- LAMPADA LED CON CORNICE DA ESTERNO 30W 3654lm - IP40
- PRS311612 - PLATO 1000 30 26,5 840 UGR19 - O SIMILARE
- LAMPADA LED A SOFFITTO O PARETE 17W 1493lm - IP45
- PRS311656 - CL1 15 51W 850 40 940 - O SIMILARE

DESIGNATO	CONTROLLATO	APPROVATO	DESCRIZIONE REVISIONE	DATA	REV.

STUDIO ELETTROTECNICO - COSSANDI per. ind. MARIO
 Via Europa, 7 - 25038 RIVATO (BS)
 Tel. e Fax 030/772556 - E-mail morio.cossandi@gmail.com

OGGETTO: RELAMPING EDIFICI COMUNALI - SCUOLA PRIMARIA "G. BARON" - SCUOLA SECONDARIA "A. MONO" - PALAZZETTO DI VIA VILLA CUP - B14D2300147001

FASE DI PROGETTAZIONE: Preliminare Definitivo Esecutivo As Built

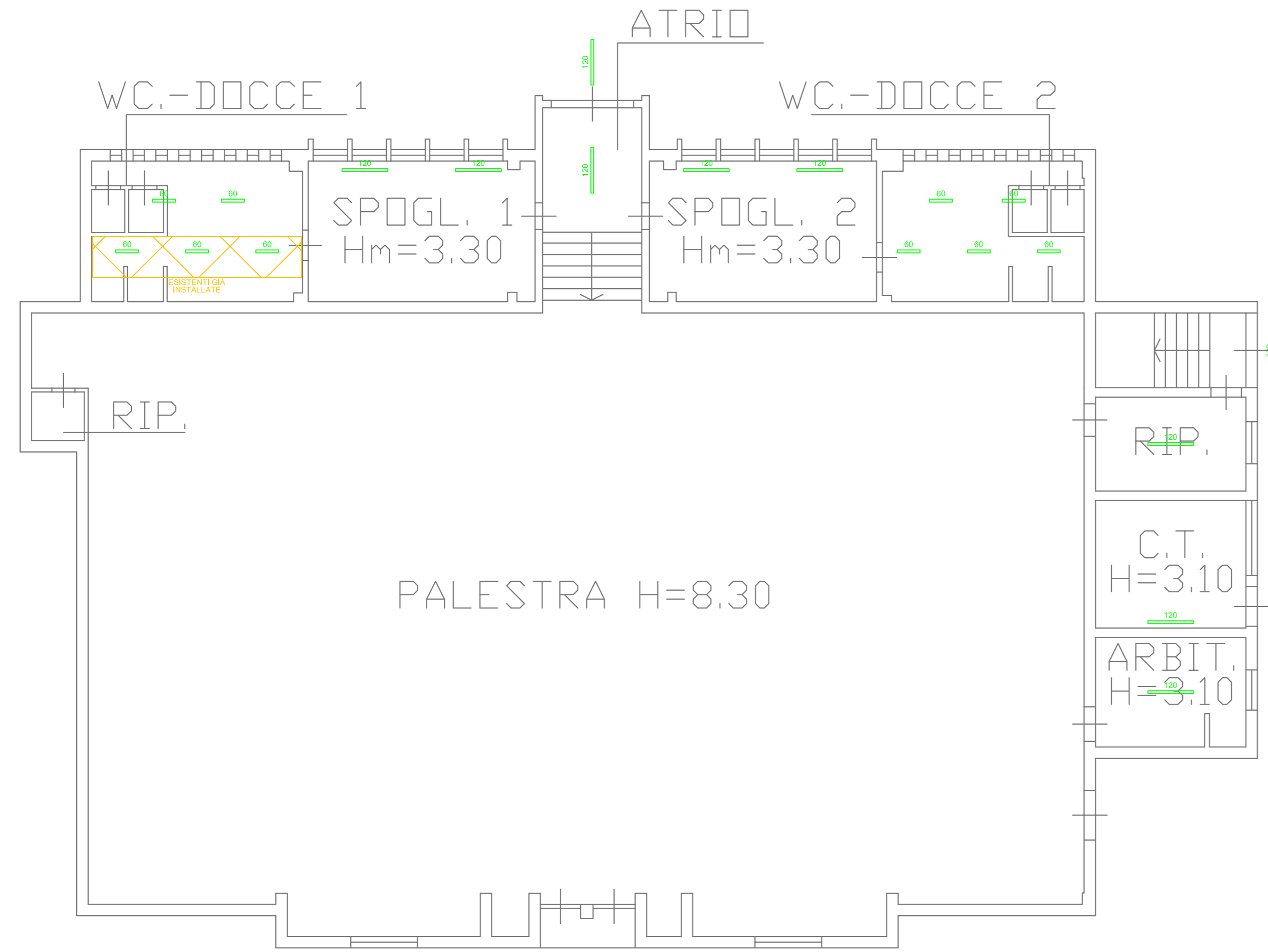
ELABORATO: PLANIMETRIA RELAMPING SCUOLA PRIMARIA DI VIA CADUTI "G. BARON"

COMMITTENTE: COMUNE DI MONTICELLI BRUSATI
 Via Della Valle, 2 - 25040 Monticelli Brusati (BS)

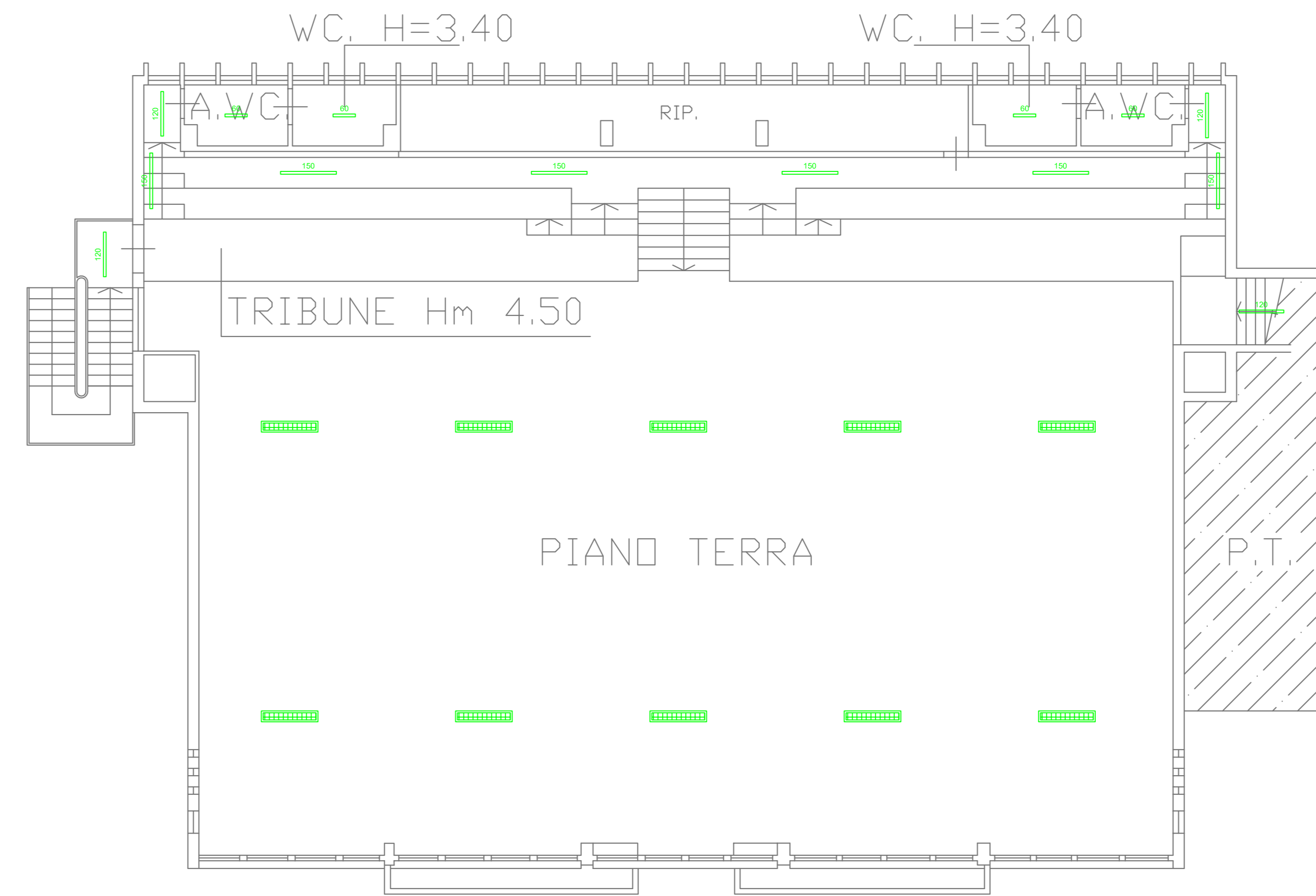
N° TAVOLA: **1 / 3**

FILE: p13723.dwg	RESPONSABILE PROGETTO: per. ind. MARIO COSSANDI	DISEGNATORE: N.D.	IL TECNICO:
COMMESSA: 13723	DATA: Luglio 2023	SCALA: 1:100	

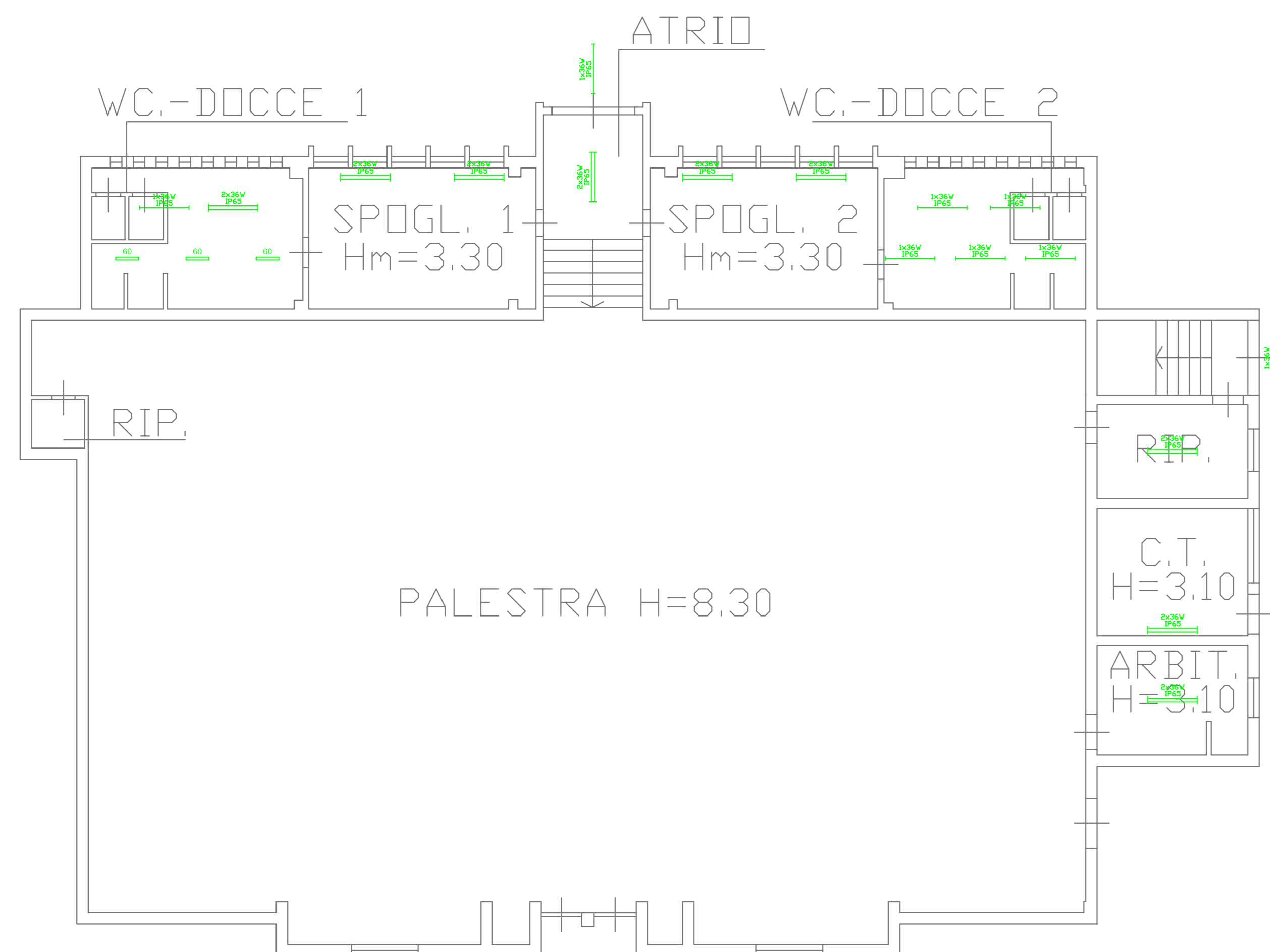
PIANTA PIANO TERRA PROGETTO SCALA 1:100



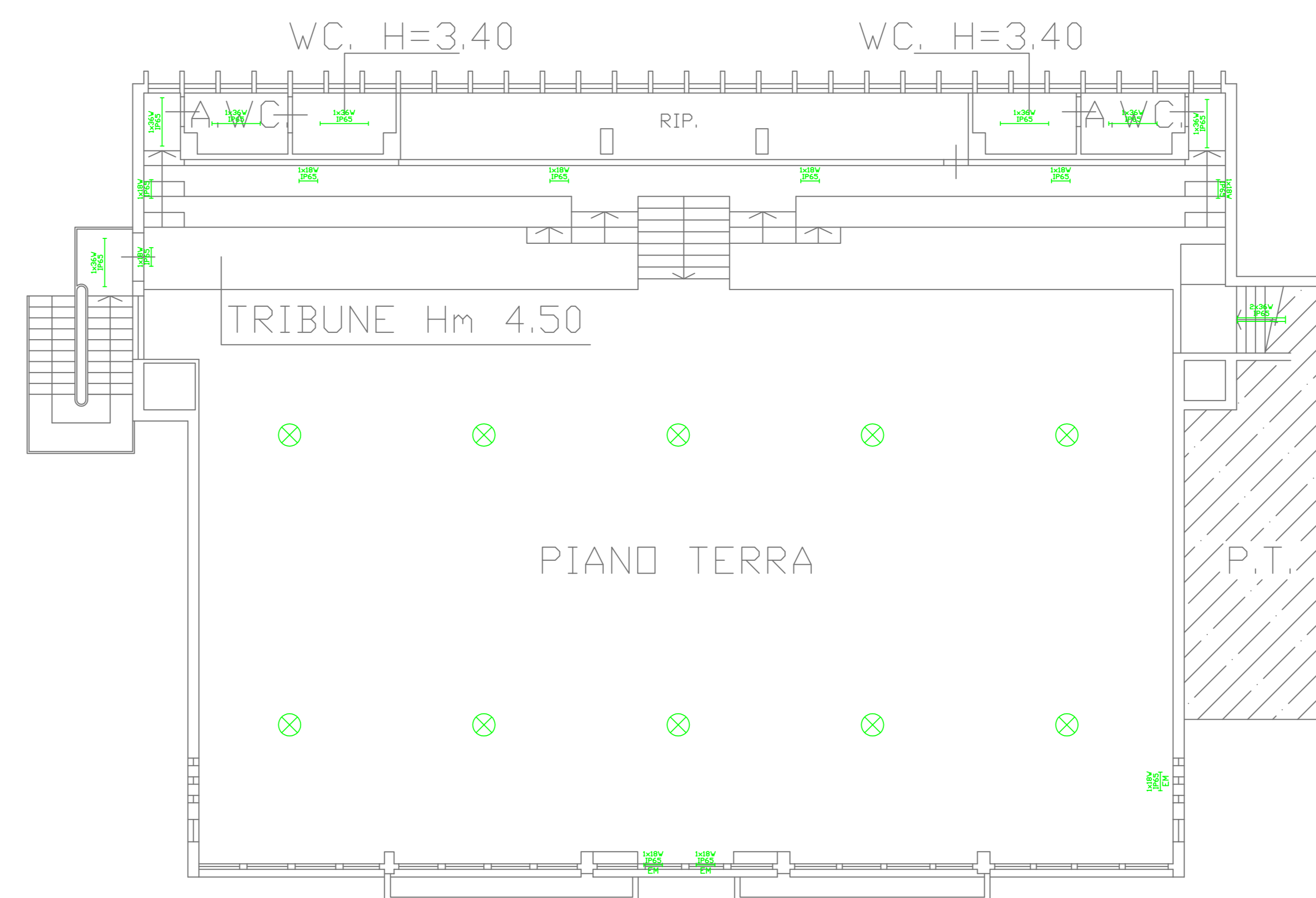
PIANTA PIANO PRIMO PROGETTO SCALA 1:100



PIANTA PIANO TERRA STATO DI FATTO SCALA 1:100



PIANTA PIANO PRIMO STATO DI FATTO SCALA 1:100



LEGENDA SIMBOLI GRAFICI:

- PUNTO LUCE GENERICO A SOFFITTO FLUORESCENTE O A LOGGENA 40W ESISTENTE
- FARETTO LED DA INCASSO A SOFFITTO ESISTENTE
- LAMPADA A PIAFFONE TONDA FLUORESCENTE O A LOGGENA 40W ESISTENTE
- LAMPADA A SOSPENSIONE TONDA A JM-TS 80W ESISTENTE
- PUNTO LUCE GENERICO A PARETE FLUORESCENTE O A LOGGENA 40W ESISTENTE
- ARMATURA PER LAMPADA FLUORESCENTE TUBOLARE 1x18W - P20 ESISTENTE
- ARMATURA PER LAMPADA FLUORESCENTE TUBOLARE 1x36W - P45 ESISTENTE
- ARMATURA PER LAMPADA FLUORESCENTE TUBOLARE 2x18W - P20 ESISTENTE
- ARMATURA PER LAMPADA FLUORESCENTE TUBOLARE 2x36W - P45 ESISTENTE
- ARMATURA PER LAMPADA FLUORESCENTE TUBOLARE 4x18W - P20 ESISTENTE
- ARMATURA PER LAMPADA FLUORESCENTE TUBOLARE 2x36W - P45 ESISTENTE
- ARMATURA PER LAMPADA FLUORESCENTE TUBOLARE 2x36W - P45 ESISTENTE
- ARMATURA PER LAMPADA LED 18W - IP45 ESISTENTE
- ARMATURA PER LAMPADA LED 34W - IP45 ESISTENTE
- RIFLETTORE DI TIPO INDUSTRIALE PER LAMPADA A JM-TS 270W ESISTENTE
- PROIETTORE A FASCIO LARGO PER LAMPADA A JM-TS 430W ESISTENTE
- ARMATURA PER LAMPADA LED 143W 18300m - P20 PR-S107127 - GYM-2 143 5/EW 840 WHBF - O SIMILARE
- ARMATURA PER LAMPADA LED 18W 2245m - P45 PR-302945 - NGRMA+120 18 5/EW 840 GR-RAL7035 - O SIMILARE
- ARMATURA PER LAMPADA LED 45W 521 5m - IP45 PR-302952 - NGRMA+120 45 5/EW 840 GR-RAL7035 - O SIMILARE
- ARMATURA PER LAMPADA LED 40W 7550m - IP45 PR-302954 - NGRMA+120 40 5/EW 840 GR-RAL7035 - O SIMILARE
- LAMPADA LED DA INCASSO 32W 4000m - IP40 PR-S116608 - PLATO 600 MP 28.5 840 UGR<19 - O SIMILARE
- LAMPADA LED CON CORNICE DA ESTERNO 32W 4000m - IP40 PR-S116608 - PLATO 600 MP 28.5 840 UGR<19 - O SIMILARE
- LAMPADA LED CON CORNICE DA ESTERNO 32W 3650m - IP40 PR-S116615 - PLATO 1200 MP 28.5 840 UGR<19 - O SIMILARE
- LAMPADA LED A SOFFITTO 13.5W 2000m - IP44 ITM-604ND - ITALI UGR 13.5W 2000m 40K ON/OFF BIANCO - O SIMILARE
- PROIETTORE LED A SOFFITTO 15W 24480m - IP45 PR-S114553 - MIN PRO-30 150 ASSIM 742 GR4 - O SIMILARE
- LAMPADA LED A SOFFITTO O A PARETE 17W 1690m - IP45 PR-S116563 - CLY 15 5/EW 830/40 WHBF - O SIMILARE

DESCRIZIONE	REVISIONE	DATA	REV.

STUDIO ELETOTECNICO - COSSANDI per. ind. MARIO
 Via Europa, 7 - 25038 RIVATO (BS)
 Tel e Fax 030/7750556 - E-mail mario.cossandi@gmail.com

OGGETTO: RELAMPING EDIFICI COMUNALI - SCUOLA PRIMARIA "G. BARON" SCUOLA SECONDARIA "A. MORO", PALAZZETTO DI VIA VILLA GU - B14D23001470001

FASE DI PROGETTAZIONE: Preliminare Definitivo Esecutivo As Built

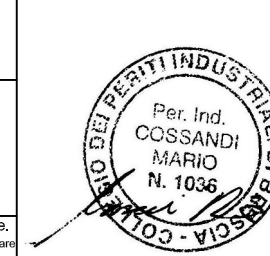
ELABORATO: PLANIMETRIA RELAMPING PALESTRA SCUOLA SECONDARIA DI PRIMO GRADO "A. MORO"

COMMITTENTE: COMUNE DI MONTICELLI BRUSATI
 Via Della Valle, 2 - 25040 Monticelli Brusati (BS)

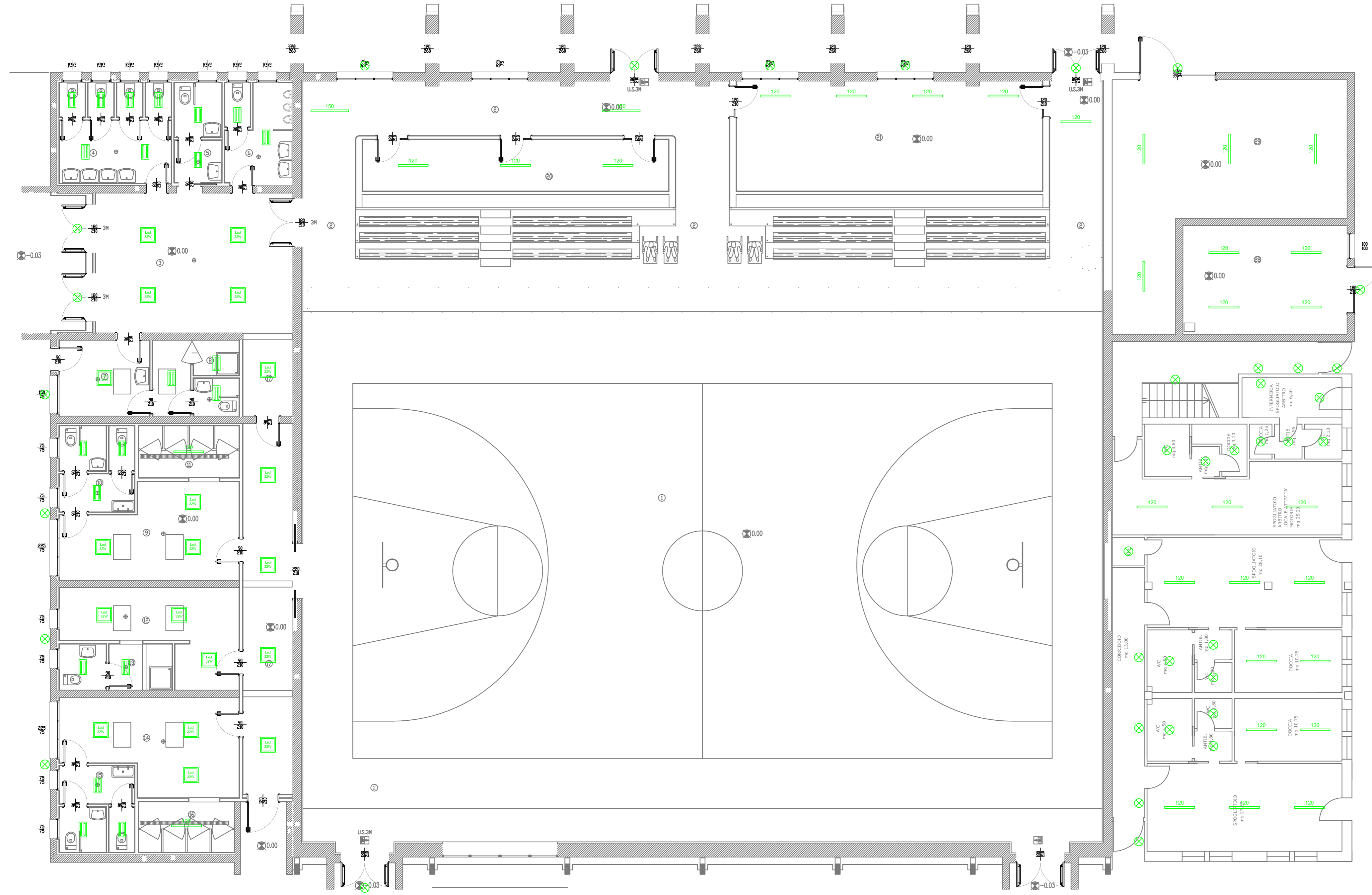
FILE: p13723.dwg RESPONSABILE PROGETTO: per. ind. MARIO COSSANDI DISEGNATORE: N.D. IL TECNICO: MARIO COSSANDI

COMMESSA: 137/23 DATA: Luglio 2023 SCALA: 1:100

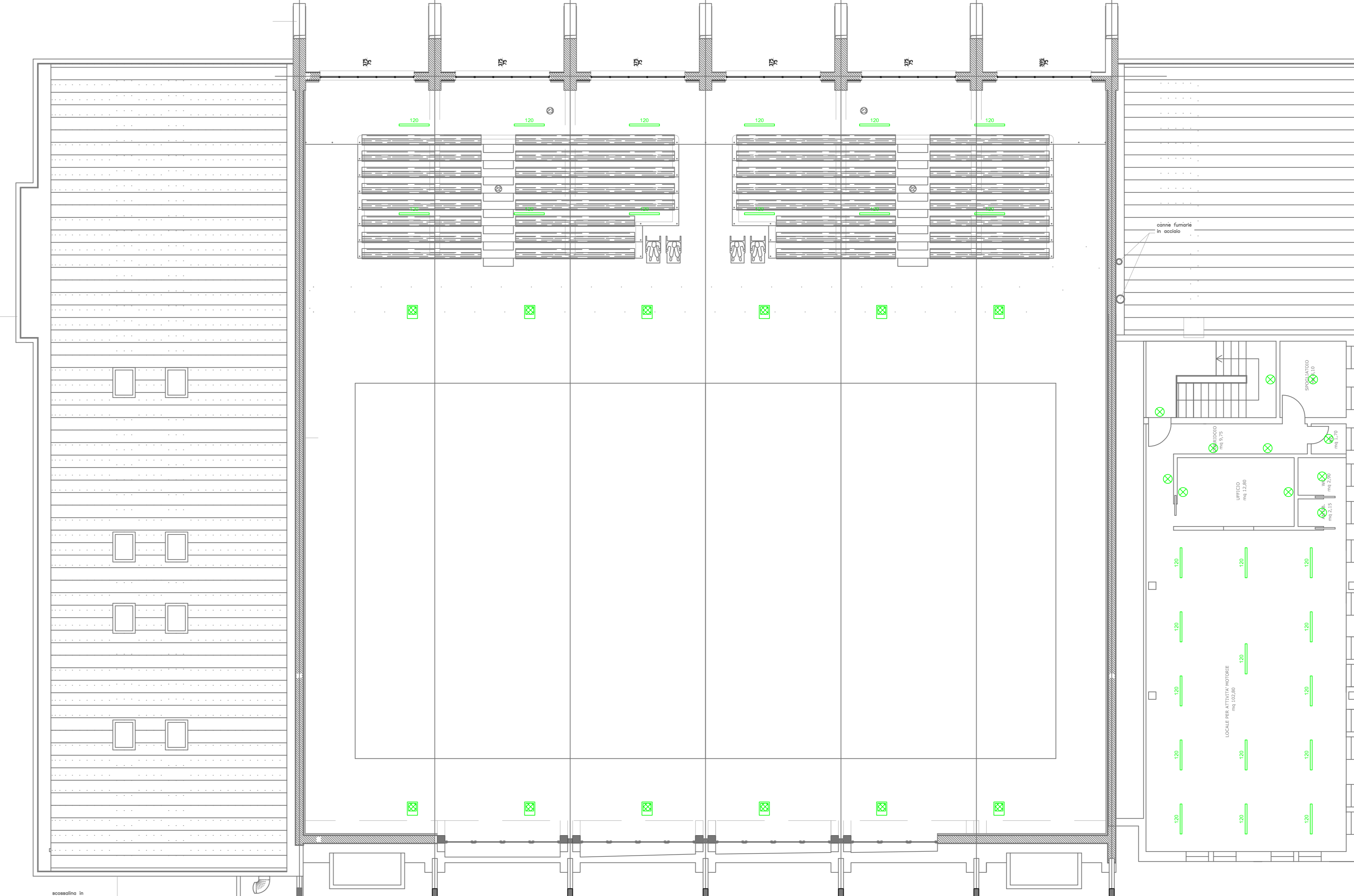
PROIETTORE: 137/23



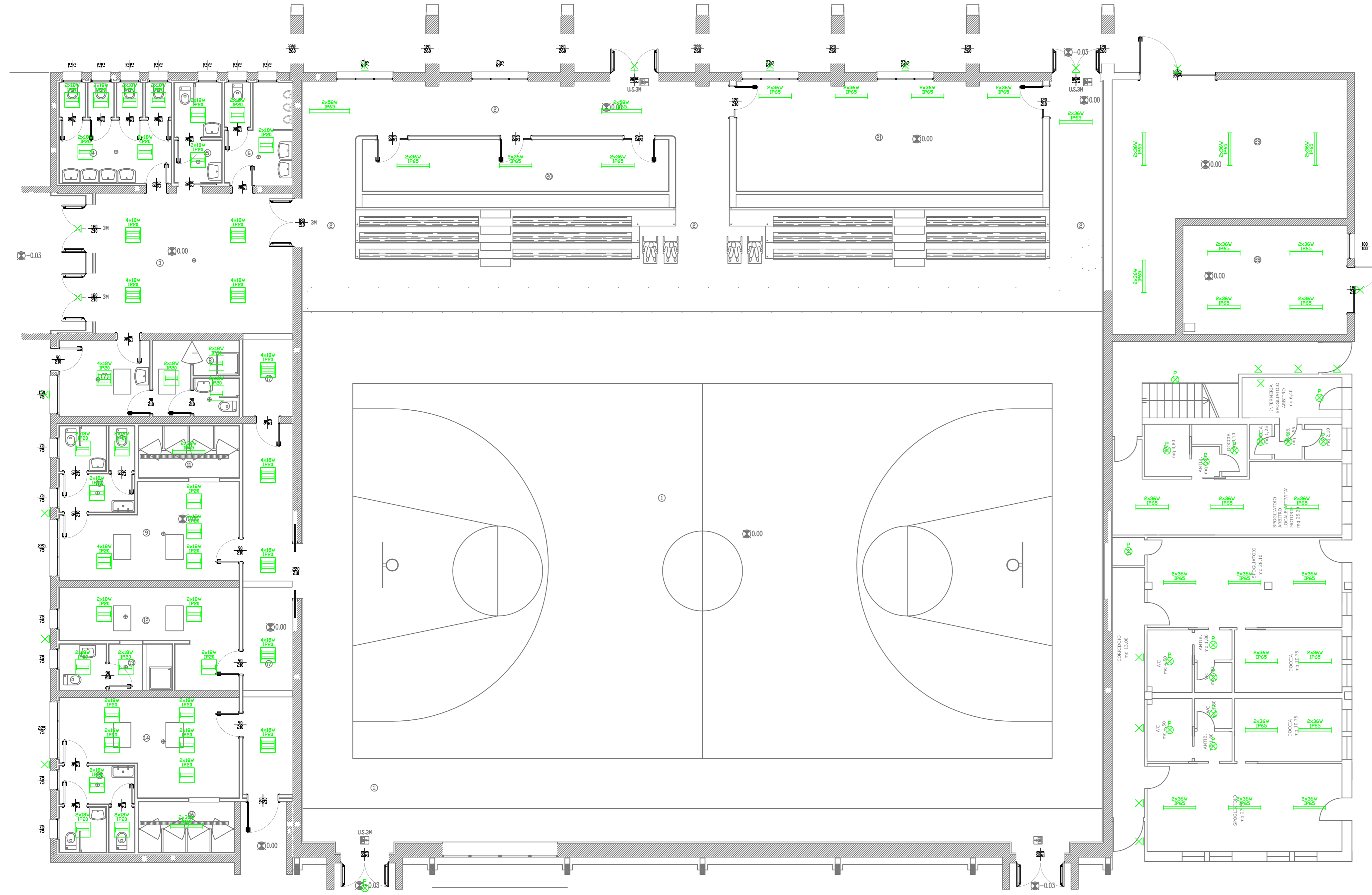
PIANTA PIANO TERRA PROGETTO SCALA 1:100



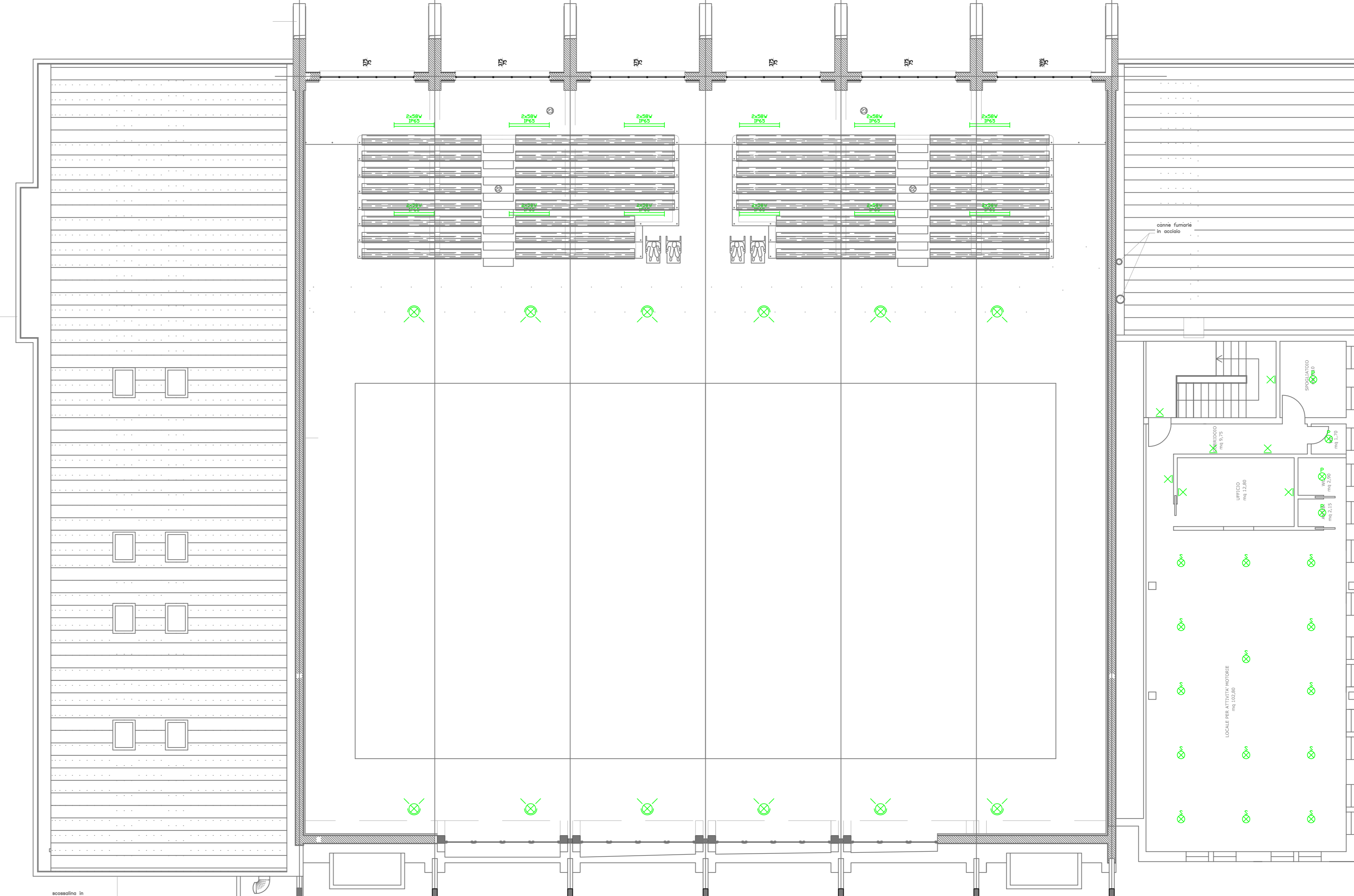
PIANTA PIANO PRIMO PROGETTO SCALA 1:100



PIANTA PIANO TERRA STATO DI FATTO SCALA 1:100



PIANTA PIANO PRIMO STATO DI FATTO SCALA 1:100



LEGENDA SIMBOLI GRAFICI

- PUNTO LUCE GENERICO A SOFFITTO FLUORESCENTE O ALOGENA 60W ESISTENTE
- FARETTO LED DA INCASSO A SOFFITTO ESISTENTE
- LAMPADA A PLAFONE TONDA FLUORESCENTE O ALOGENA 60W ESISTENTE
- LAMPADA A SOSPENSIONE TONDA A JAVTS 80W ESISTENTE
- PUNTO LUCE GENERICO A PARETE FLUORESCENTE O ALOGENA 60W ESISTENTE
- ARMATURA PER LAMPADA FLUORESCENTE TUBOLARE 1x18W - IP65 ESISTENTE
- ARMATURA PER LAMPADA FLUORESCENTE TUBOLARE 1x36W - IP65 ESISTENTE
- ARMATURA PER LAMPADA FLUORESCENTE TUBOLARE 2x18W - IP20 ESISTENTE
- ARMATURA PER LAMPADA FLUORESCENTE TUBOLARE 4x18W - IP20 ESISTENTE
- ARMATURA PER LAMPADA FLUORESCENTE TUBOLARE 2x36W - IP65 ESISTENTE
- ARMATURA PER LAMPADA FLUORESCENTE TUBOLARE 2x36W - IP65 ESISTENTE
- ARMATURA PER LAMPADA LED 30W - IP65 ESISTENTE
- ARMATURA PER LAMPADA LED 30W - IP65 ESISTENTE
- RIFLETTORE DI TIPO INDUSTRIALE PER LAMPADA A JAVTS 270W ESISTENTE
- PROIETTORE A FASCIO LARGO PER LAMPADA A JAVTS 430W ESISTENTE
- ARMATURA PER LAMPADA LED 140W 1830mm - IP20
- ARMATURA PER LAMPADA LED 18W 240mm - IP65
- PRL 303948 - NORMA+10 18 SUEW 840 GR-AL7035 - O SIMILARE
- ARMATURA PER LAMPADA LED 60W 5013mm - IP65
- PRL303952 - NORMA+120 45 SUEW 840 GR-AL7035 - O SIMILARE
- ARMATURA PER LAMPADA LED 60W 3558mm - IP65
- PRL303954 - NORMA+150 60 SUEW 840 GR-AL7035 - O SIMILARE
- LAMPADA LED DA INCASSO 30W 400mm - IP40
- PRL311608 - PLATO 600 MP 25.840 UGR-19 - O SIMILARE
- LAMPADA LED CON CORNICE DA ESTERNO 30W 400mm - IP40
- PRL311608 - PLATO 600 MP 25.840 UGR-19 - O SIMILARE
- LAMPADA LED DA INCASSO A SOFFITTO 13.5W 200mm - IP44
- (TUBO) - PRL 13.5W 200mm 40K C/OFF BIANCO - O SIMILARE
- PROIETTORE LED A SOFFITTO 50W 2948mm - IP65
- PRL311453 - WM PRO 30 190 ASSUM 740 GR4 - O SIMILARE
- LAMPADA LED A SOFFITTO O A PARETE 17W 1493mm - IP65
- PRL311605 - CCT 15 SUEW 80040 WH-0 - O SIMILARE

DESCRIZIONE REVISIONE	DATA	REV.

STUDIO ELETTROTECNICO - COSSANDI per. ind. MARIO
 Via Europa, 7 - 25038 ROVATO (BS)
 Tel e Fax 030/7722556 - E-mail mario.cossandi@gmail.com

OGGETTO: RELAMPING EDIFICI COMUNALI - SCUOLA PRIMARIA "G. BARON", SCUOLA SECONDARIA "A. MORO", PALAZZETTO DI VIA VILLA CUP - B14D230147001

FASE DI PROGETTAZIONE: Preliminare Definitivo Esecutivo As Built

ELABORATO: PLANIMETRIA RELAMPING PALAZZETTO SPORTIVO DI VIA VILLA

COMMITTENTE: COMUNE DI MONTICELLI BRUSATI
 Via Della Valle, 2 - 25040 Monticelli Brusati (BS)

FILE: p13723.dwg RESPONSABILE PROGETTO: per. ind. MARIO COSSANDI

COMMESSA: 13723 DATA: Luglio 2023

N° TAVOLA: 3 / 3
 IL TECNICO: