



COMUNE DI ROGNO
Provincia di Bergamo

VARIANTE n. 3
AL PIANO DI GOVERNO DEL TERRITORIO
AGGIORNAMENTO DELLA
COMPONENTE GEOLOGICA, IDROGEOLOGICA E SISMICA

CARTA DEI VINCOLI

TAVOLA 6

GENNAIO 2023

SCALA 1:10000

Dr. Geol. Fabio Alberti



LEGENDA

DISSESTI CARATTERIZZANTI IL TERRITORIO MONTANO (Elaborato 2 del PAI)

Frane

con rappresentazione areale:

- Aree di frana attiva (Fa)
- Aree di frana quiescente (Fq)
- Aree di frana stabilizzata (Fs)

con rappresentazione puntuale (non fedelmente cartografabili):

- Aree di frana attiva (Fa)
- Aree di frana quiescente (Fq)

Esondazioni e dissesti morfologici di carattere torrentizio lungo le aste dei corsi d'acqua

con rappresentazione areale:

- Aree a pericolosità molto elevata (Ee)

con rappresentazione lineare (non perimetrata):

- Aree a pericolosità molto elevata (Ee)
- Aree a pericolosità elevata (Eb)
- Aree a pericolosità media o moderata (Em)

Trasporto in massa sui conoidi

con rappresentazione areale:

- Area di conoide attivo o potenzialmente attivo non protetta da opere di difesa e sistemazione a monte (Ca)
- Area di conoide attivo o potenzialmente attivo parzialmente protetta da opere di difesa e sistemazione a monte (Cp)
- Area di conoide nonrecentemente attivatosi o completamente protetta da opere di difesa e sistemazione a monte (Cn)

Valanghe

con rappresentazione lineare:

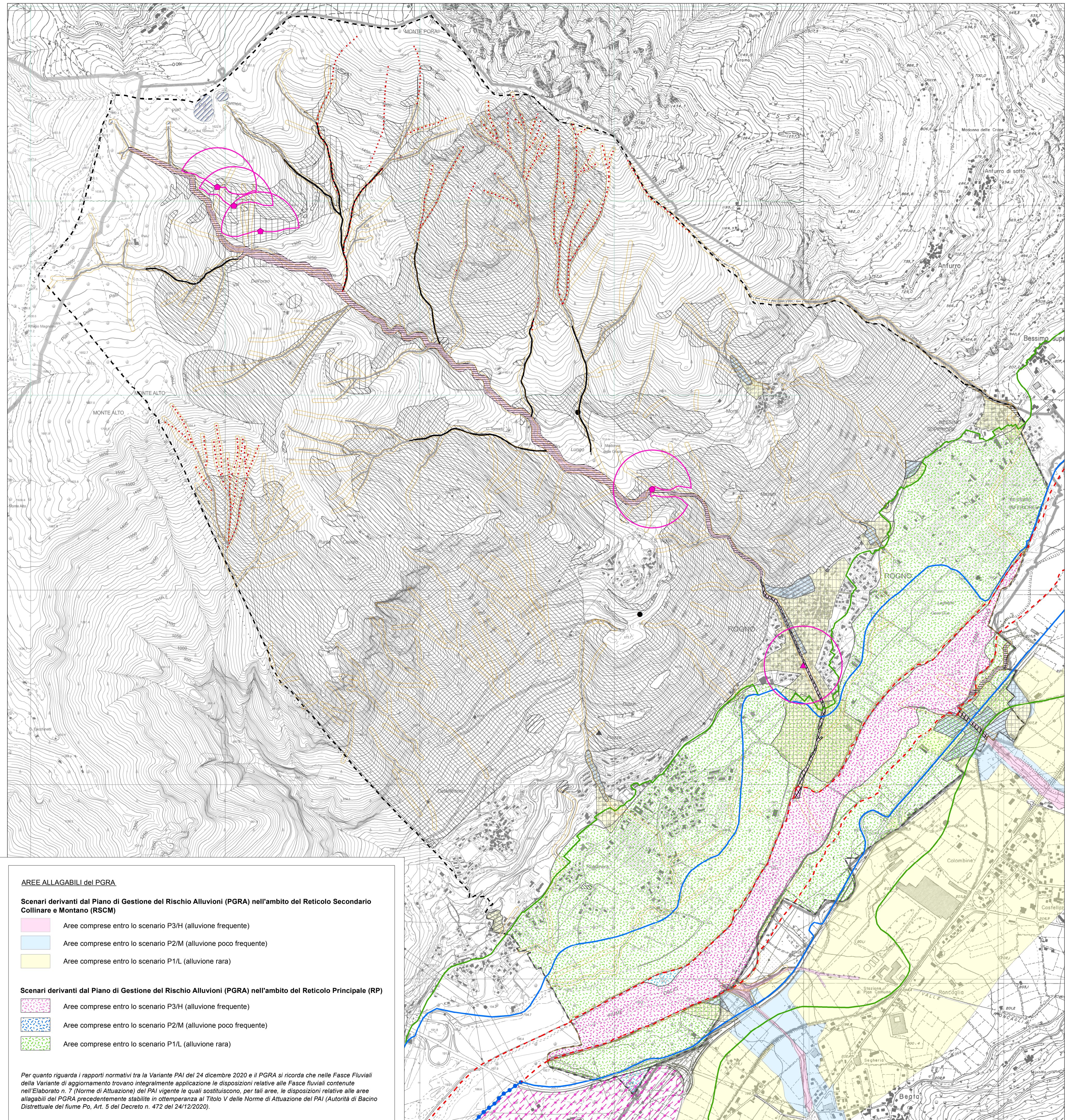
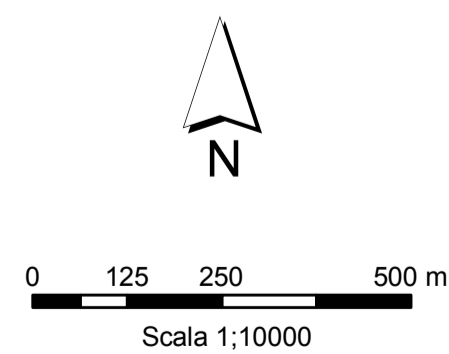
- Area a pericolosità media o modesta (Vm)

FASCE FLUVIALI (ELABORATO 8 del PAI)

- Limite tra Fascia fluviale A e B
- Limite tra Fascia fluviale B e C
- Limite di progetto tra Fascia fluviale B e C
- Limite esterno della Fascia fluviale C
- Aree allagabili a tergo del limite di progetto tra Fascia fluviale B e Fascia fluviale C

ALTRI ELEMENTI

- Zone di salvaguardia delle captazioni d'acqua ad uso idropotabile
- Pozzo comunale ad uso dell'acquedotto
- Sorgenti captate ad uso idropotabile
- Fasce di rispetto dei corsi d'acqua appartenenti al Reticolo Idrico



AREE ALLAGABILI del PGRA

Scenari derivanti dal Piano di Gestione del Rischio Alluvioni (PGRA) nell'ambito del Reticolo Secondario Collinare e Montano (RSCM)

- Aree comprese entro lo scenario P3/H (alluvione frequente)
- Aree comprese entro lo scenario P2/M (alluvione poco frequente)
- Aree comprese entro lo scenario P1/L (alluvione rara)

Scenari derivanti dal Piano di Gestione del Rischio Alluvioni (PGRA) nell'ambito del Reticolo Principale (RP)

- Aree comprese entro lo scenario P3/H (alluvione frequente)
- Aree comprese entro lo scenario P2/M (alluvione poco frequente)
- Aree comprese entro lo scenario P1/L (alluvione rara)

Per quanto riguarda i rapporti normativi tra la Variante PAI del 24 dicembre 2020 e il PGRA si ricorda che nelle Fasce Fluviali della Variante di aggiornamento trovano integralmente applicazione le disposizioni relative alle Fasce Fluviali contenute nell'Elaborato n. 7 (Norme di Attuazione) del PAI vigente le quali sostituiscono, per tali aree, le disposizioni relative alle aree allagabili del PGRA precedentemente stabilite in ottemperanza al Titolo V delle Norme di Attuazione del PAI (Autorità di Bacino Distrettuale del fiume Po, Art. 5 del Decreto n. 472 del 24/12/2020).