

COMUNE DI ROGNO

AGGIORNAMENTO DEL DOCUMENTO
DI POLIZIA IDRAULICA

PARTE URBANIZZATA
DEL TERRITORIO COMUNALE
E SUO INTORNO: SETTORE SUD-EST
(PIANA OGLIO)

TAVOLA 3

GENNAIO 2023

SCALA 1:2000

Dr. Geol. Fabio Alberti



LEGENDA

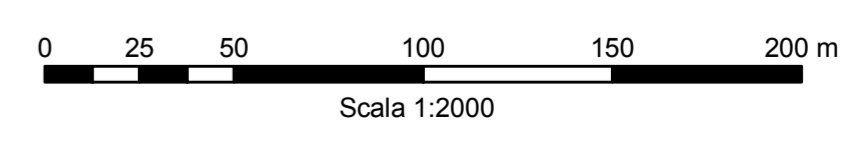
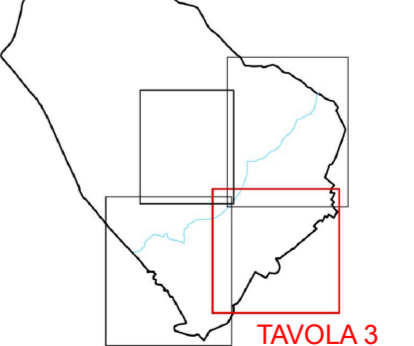
- Corsi d'acqua appartenenti al Reticolo Principale
- Corsi d'acqua appartenenti al Reticolo Minore
- - - Corsi d'acqua presenti sulle Mappe Catastali
- Trattati coperti o in sottopasso dei corsi d'acqua
- FASCIA DI RISPETTO DEL CORSO D'ACQUA APPARTENENTE AL RETICOLO IDRICO

SIGLA IDENTIFICATIVA DEL CORSO D'ACQUA SECONDO NOMENCLATURA REGIONALE

BG191Z se appartente a RETICOLO IDRICO PRINCIPALE

03016182_0001 se appartente a RETICOLO IDRICO MINORE, dove
03=Regione Lombardia
016=Provincia BG
182=codice ISTAT Comune di Rogno
0001=numerazione progressiva univoca corso d'acqua minore all'interno del comune

QUADRO D'UNIONE
DELLE TAVOLE
IN SCALA 1:2000



N.B.: Per l'esatta individuazione delle fasce di rispetto ci si dovrà basare sulla reale situazione topografica ed idraulica, tramite misure dirette sul terreno