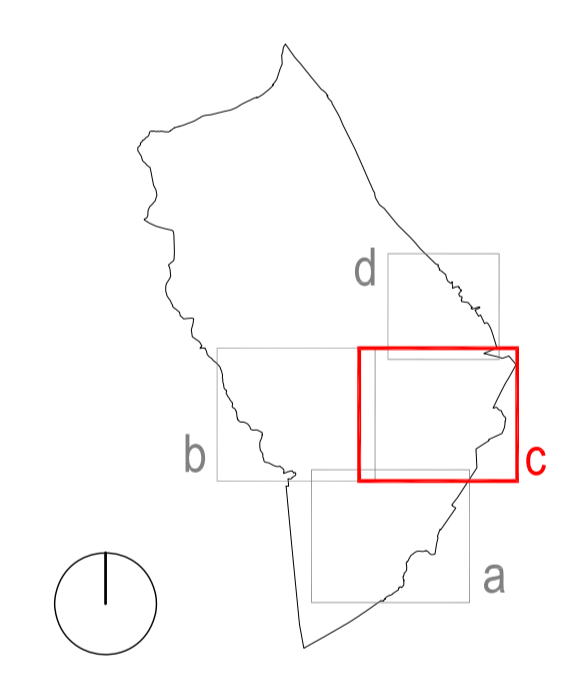


- confine comunale
- R1 - centri e nuclei storici
- R2 - residenziale esistente di fondovalle
- R3 - residenziale esistente di versante
- R4 - residenziale esistente di montagna
- R5 - residenziale da consolidare
- R6 - residenziale di completamento con PCC
- piani attuativi vigenti residenziali
- verde privato e aree agricole intercluse
- P1 - produttiva esistente
- P2 - commerciale e produttiva
- P3 - commerciale
- piani attuativi vigenti produttivi
- piano attuativo vigente "recupero ambientale ex cava Africa"
- AT - ambiti di trasformazione
- AR - ambiti di rigenerazione
- IS - interventi specifici
- servizi
- servizi - aree verdi
- aree verdi di mitigazione
- A1 - aree agricole di fondovalle
- A2 - aree agricole e naturali di versante
- A3 - aree agricole e naturali di montagna
- A4 - aree boscate
- PLIS dell'Alto Sebino (perimetro proposto)
- perimetro piano cave
- fascia di rispetto cimiteriale
- fascia di rispetto stradale
- fascia di rispetto elettrodotti
- fascia di rispetto del depuratore (100m)
- nuove strade e allargamenti stradali
- aree non soggette a trasformazioni per ragioni idrogeologiche ed idrauliche (zone a fattibilità geologica 4 e reticolo idrico)
- edifici e manufatti edilizi scelti di valore storico e architettonico:
 - ▬ grado primo
 - ▬ grado secondo
 - ▬ edifici con giacitura storica



COMUNE DI COSTA VOLPINO
 Provincia di Bergamo
 PIANO DI GOVERNO DEL TERRITORIO

PIANO DELLE REGOLE

VARIANTE 2020

tavola **10c**
 titolo Piano delle regole 2.000 - Foglio c
 scala 1:2.000
 data 7 giugno 2021