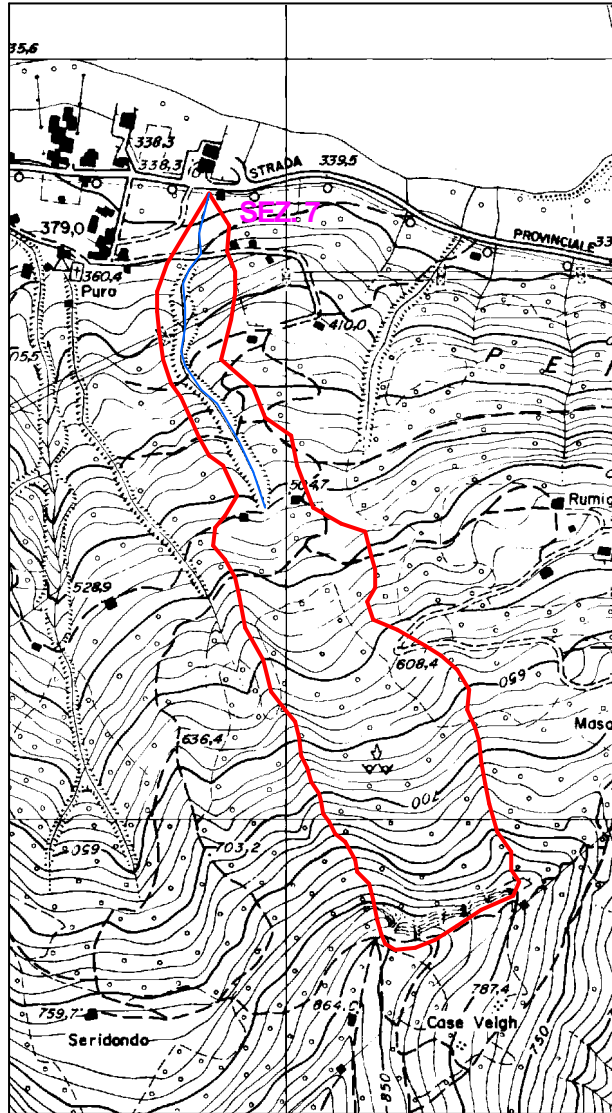


COMUNE DI ENDINE GAIANO  
**Individuazione del reticolo idrico superficiale**

D.G.R. 25-01-2002 n. 7/7868 - D.G.R. 01-08-2003 n. 7/13950

**ANALISI MORFOMETRICA DEL BACINO IDROGRAFICO  
 DEL TORRENTE BG-END-5**

Scala 1:20.000



**DATI MORFOMETRICI**

PARAMETRO	SEZ. 7
Superficie (kmq)	0.15
Quota max (m s.l.m.)	850
Quota min (m s.l.m.)	340
Lunghezza asta primaria (km)	0.46
Pendenza media alveo primario (%)	34.78

**LEGENDA**

- Asta torrentizia primaria
- Bacino idrografico

STUDIO DI GEOLOGIA APPLICATA

**Dott. Geol. Alberto Manella**