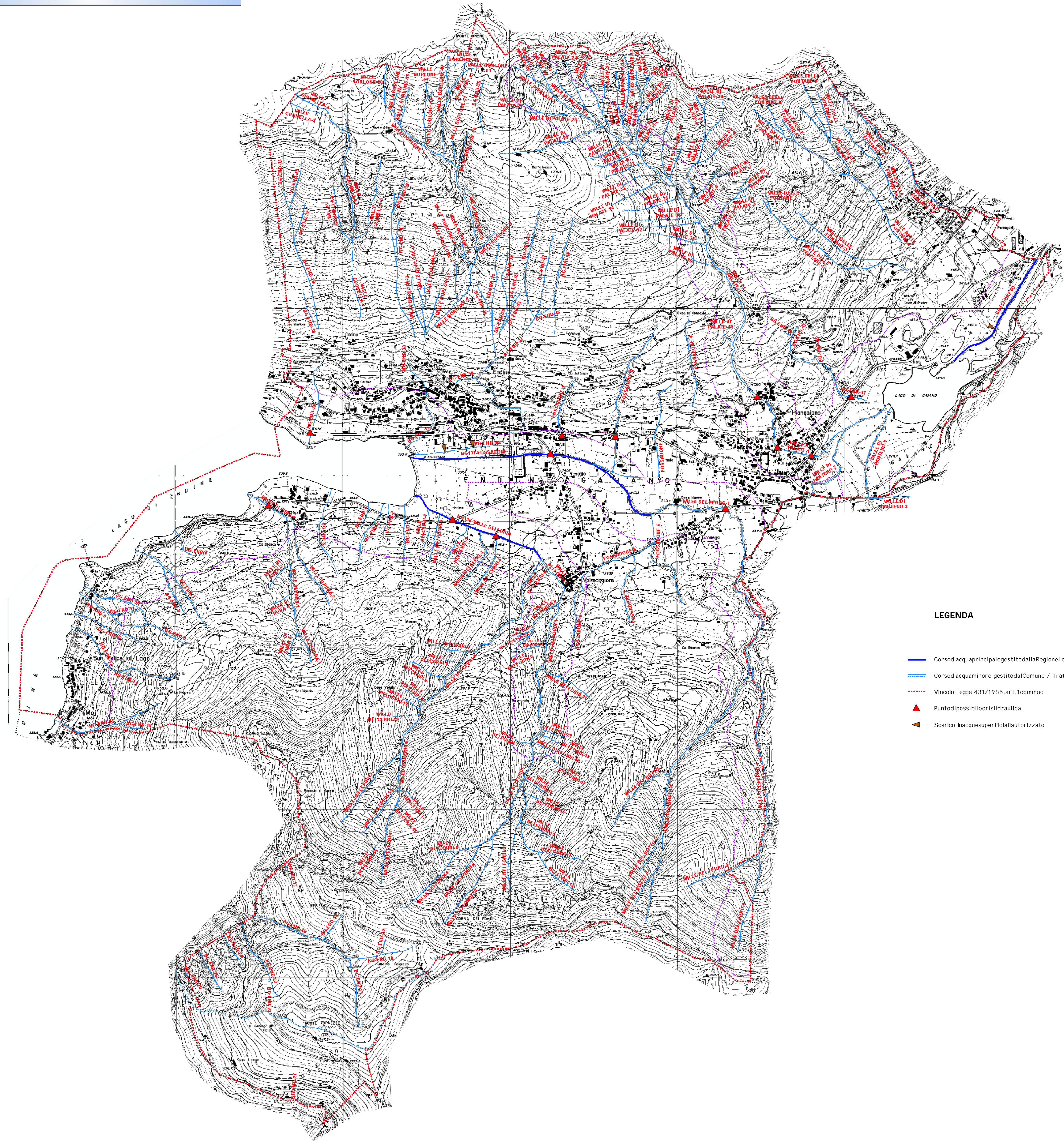


STUDIO DI GEOLOGIA APPLICATA		Geologia Tecnica	
Dott. Geol. Alberto Manella		Geologia Ambientale	
Provincia di Bergamo		Idrogeologia	
<b>Individuazione del reticolo idrico superficiale (variante 2007)</b> D.G.R. 25-01-2002 n. 77868-D.G.R. 01-08-2003 n. 713950			
<b>CARTA DI SINTESI DEL RETICOLO PRINCIPALE E MINORE</b>			
Data Aprile 2007	Scala 1:10.000	Tavola 1	Dott. Geol. Alberto Manella
ViadegliAlpini,12 24064-GrumetodelMonte(BG) Tel.-Fax035831209 E-mail:albertman@tiscali.net Sito:web.tiscali.it/studio_manella - C.F.MNLR769C23E219M - P.IVA02383900160			



**LEGENDA**

- Corsod'acquaprinicipalegestitodallaRegioneLombardia
- Corsod'acquaminore gestitodalComune / Trattointubato
- Vincolo Legge 431/1985.art.1commac
- ▲ Puntodipossibilecricidraulica
- ▲ Scarico inacquasuperficialeautorizzato