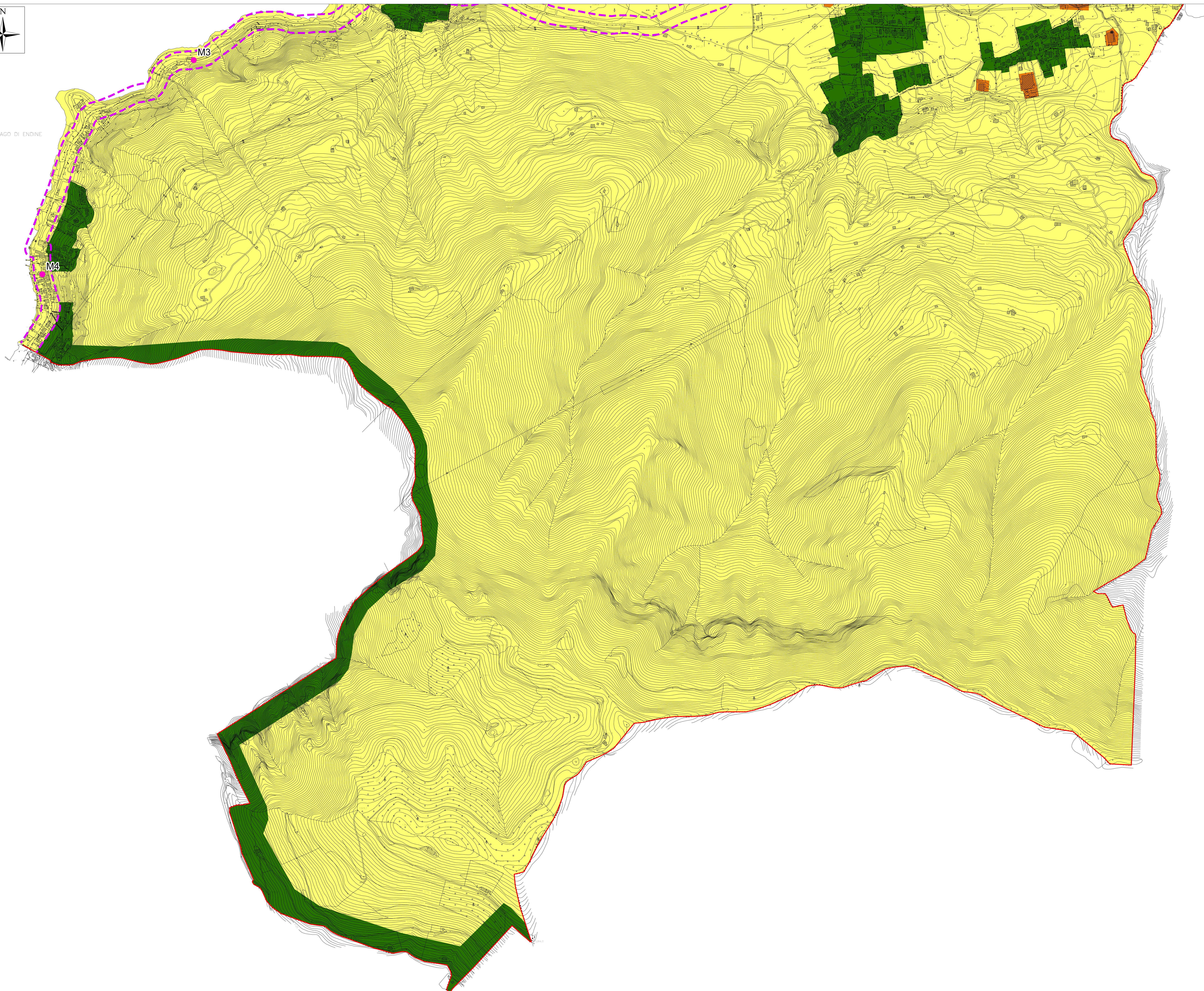


LAGO DI ENDINE



LEGENDA

Fonometrie

- M fonometria diurna di tipo spot (6.00-22.00)
- M fonometria da 24 ore (diurna e notturna)

Fasce stradali

- fascia unica, strada di tipo B (ampiezza 250 m)
- fascia A, strada di tipo Cb (ampiezza 100 m)
- fascia B, strada di tipo Cb (ampiezza 50 m)
- fascia unica, strada di tipo F (ampiezza 30 m)

Classi

- Classe I "Aree particolarmente protette"
- Classe II "Aree prevalentemente residenziali"
- Classe III "Aree di tipo misto"
- Classe IV "Aree di intensa attività umana"
- Classe V "Aree prevalentemente industriali"
- Classe VI "Aree esclusivamente industriali"

Limiti massimi in dB(A) - D.P.C.M. 14.11.1997

CLASSE	Limiti di immissione		Limiti di emissione	
	diurno	notturno	diurno	notturno
I	50	40	45	35
II	55	45	50	40
III	60	50	55	45
IV	65	55	60	50
V	70	60	65	55
VI	70	70	65	65



Via Giorgio e Guido Paglia, n. 21 - 24121 BERGAMO - e-mail: bergamo@eurogeo.net
Tel. ++39 035 244991 - ++39 035 271216 - Telefax ++39 035 271216

AMBIENTE
GEOLOGIA
ENERGIA

Provincia di Bergamo
COMUNE DI ENDINE GAIANO



ZONIZZAZIONE ACUSTICA
DEL TERRITORIO COMUNALE
ai sensi del D.P.C.M. 1 marzo 1991, della L. n. 447/95
e della L.R. n. 13/2001

Mappa di zonizzazione
Territorio sud
scala 1:5.000