

REGIONE LOMBARDIA
Provincia di Brescia

Al comune di **Concesio**
Piazza Paolo VI 1, 25062 Concesio (BS)

RELAZIONE TECNICA E DOCUMENTAZIONE FOTOGRAFICA
per i lavori di Manutenzione del ponte ciclopedonale sul fiume Mella – BS736BKE
CUP: D47G23000070006

Committente

Comune di Concesio

Piazza Paolo VI 1, 25062 Concesio (BS)

Tel. 030218400

Email: protocollo@comune.concesio.brescia.it – pec: protocollo@pec.comune.concesio.brescia.it

C.F. e P. IVA: 00350520177

Responsabile Unico del Procedimento

Arch. Flavia Gusberti

Progettista

Geom. Alessandro Giacomini

Collegio dei Geometri e dei Geometri Laureati della Provincia di Brescia, n. 5375

Via Belcolle 2, 25075 Nave (BS)

Tel. 3335074644 – email studio.giacominialessandro@gmail.com

Determinazione di incarico professionale n. 209 del 02/05/2023

SOMMARIO

RELAZIONE TECNICA	2
DOCUMENTAZIONE FOTOGRAFICA	4

RELAZIONE TECNICA

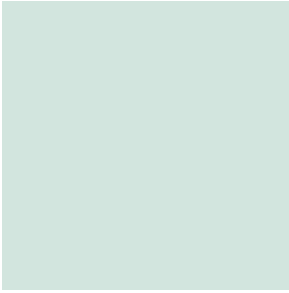
La presente relazione riguarda l'intervento di manutenzione del ponte ciclopedonale sul Fiume Mella, in località Campagnola nel territorio comunale di Concesio (BS).



Ortofotografia con indicazione della struttura (fonte SIT Provincia di Brescia)

Le operazioni di intervento prenderanno avvio con la posa di un ponteggio multidirezionale sospeso al di sotto dell'impalcato del ponte esistente (avente dimensioni 44,40 x 3,40 m), costituito da una cella in grado di scorrere longitudinalmente su binari, costituiti da travi in acciaio posizionate all'uopo. Quest'opera provvisoria garantirà in sicurezza le operazioni successive riguardanti in primo luogo la sostituzione del legname dell'impalcato e quindi la tinteggiatura dell'intradosso della struttura metallica del ponte. La rimozione del legname esistente (sia di parapetto che di impalcato), resa necessaria dall'avanzato stato di deterioramento, avverrà mediante la propedeutica eliminazione dei fissaggi esistenti a bullone (posizionati generalmente dall'intradosso salvo qualche intervento di riparazione successiva con saldatura da sopra) e sarà seguita dal suo smaltimento presso impianti autorizzati, con la sostituzione degli elementi con altri aventi analoghe caratteristiche morfotipologiche.

La successiva tinteggiatura, con l'impiego di piattaforma elevatrice semovente per le parti poste al di sopra dell'impalcato, dopo adeguato idrolavaggio e trattamento delle porzioni di struttura metallica oggetto di fenomeni di ossidazione con spazzolatura e posa di rivestimento antiruggine, sarà costituita da una prima posa di strato aggrappante promotore d'adesione e successive due mani di smalto sintetico per metalli, la cui tinta riprodurrà colorazione originale della struttura, come sotto riportata.



RGB 200-226-217

Terminate le operazioni si procederà allo smontaggio della struttura del ponteggio e, contestualmente ad effettuarne piccoli ritocchi.

DOCUMENTAZIONE FOTOGRAFICA



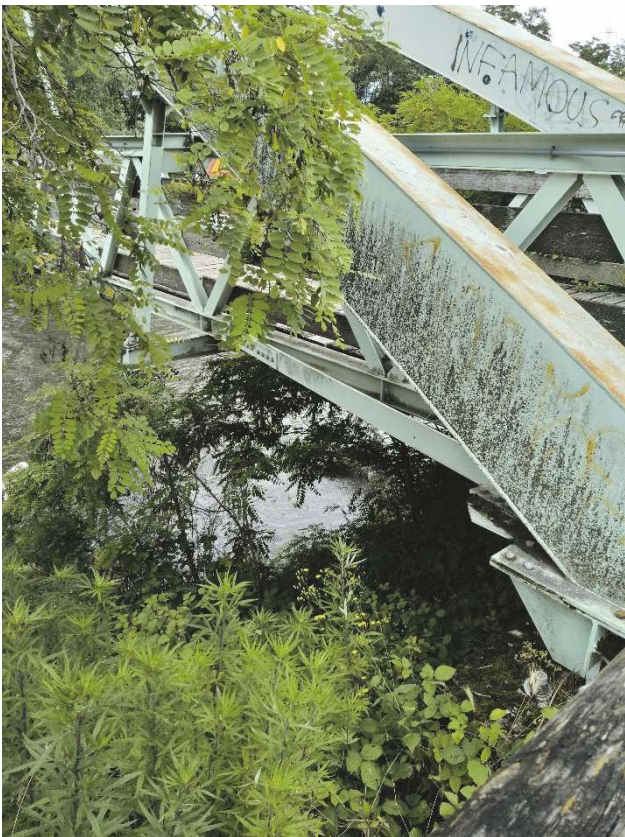
Viste da monte del ponte dalla pista ciclopedonale in lato destro del Fiume Mella



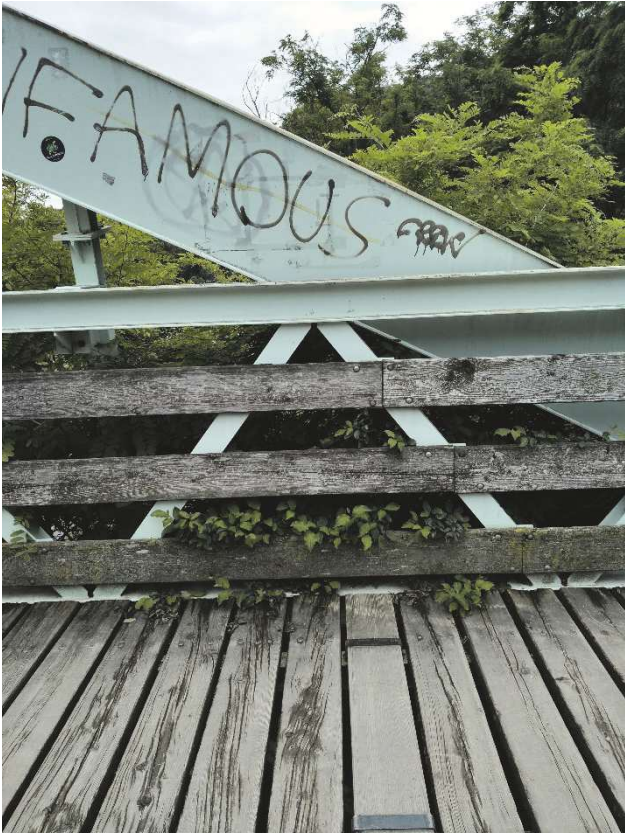
Viste da valle del ponte dalla pista ciclopedonale in lato destro del Fiume Mella



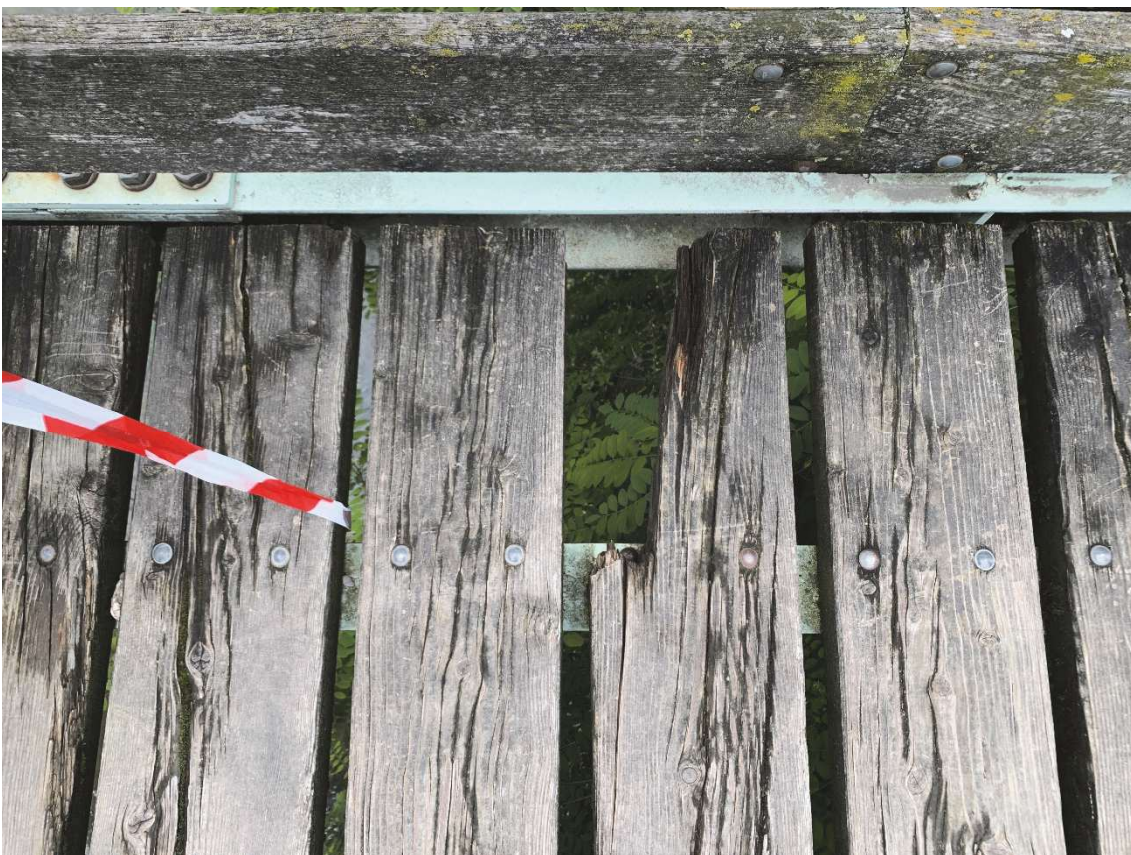
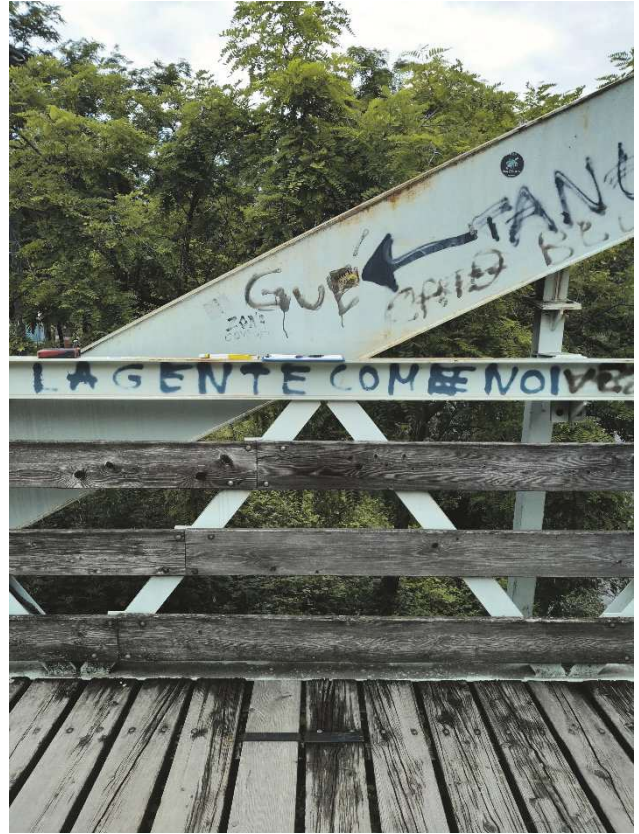
Dettagli dell'imbocco del ponte dalla pista ciclopedonale in lato destro del Fiume Mella



Dettagli degli elementi del ponte



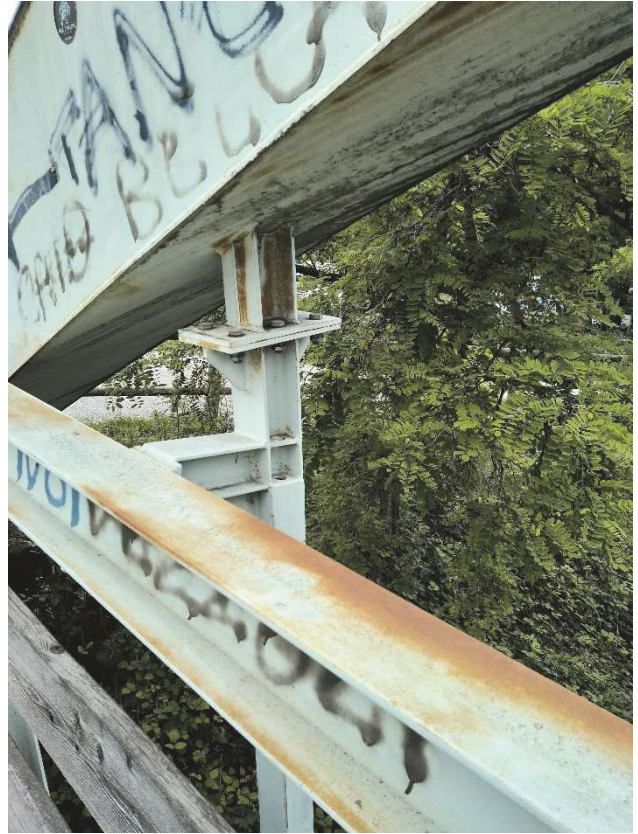
Dettagli degli elementi del ponte



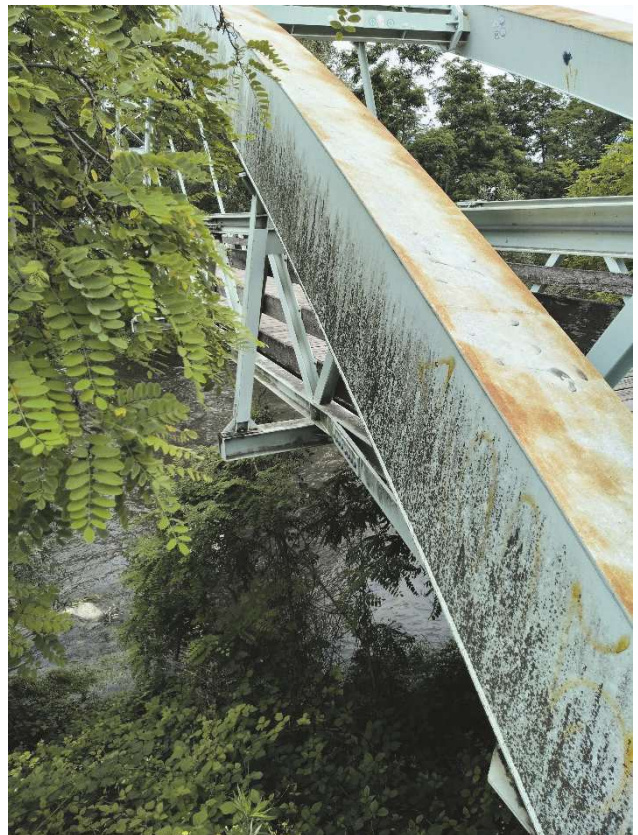
Dettagli degli elementi del ponte



Dettagli degli elementi del ponte

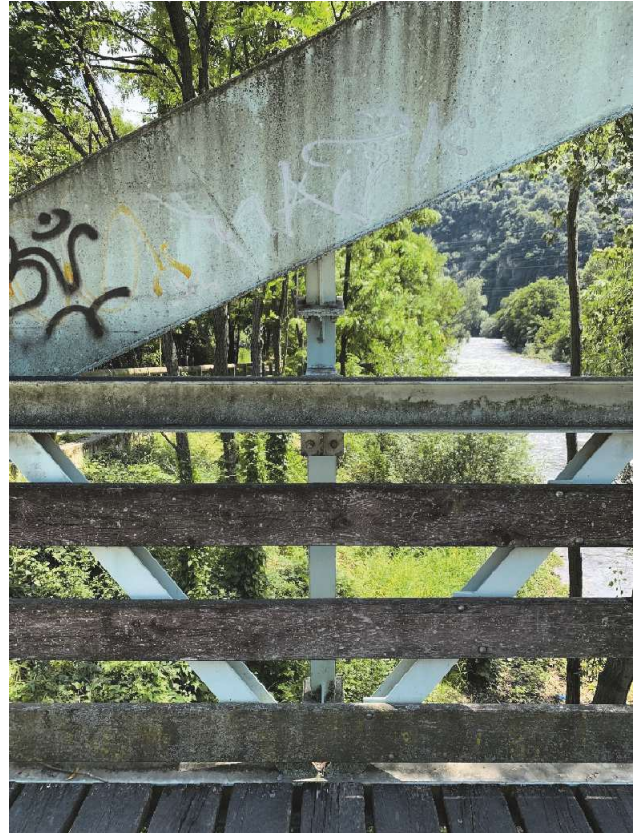


Dettagli degli elementi del ponte



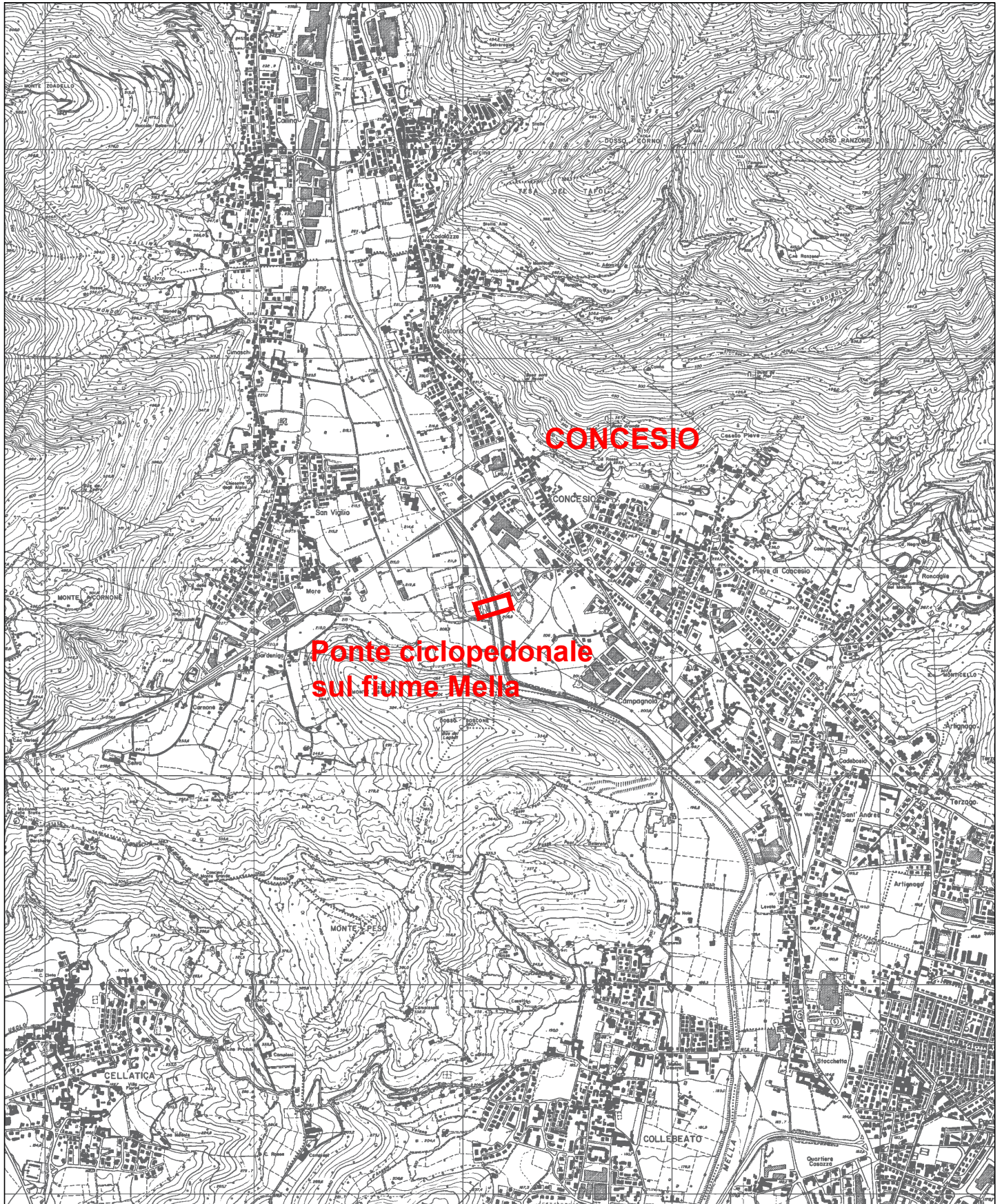


Dettagli degli elementi del ponte



**“LAVORI DI MANUTENZIONE STRAORDINARIA DEL PONTE CICLOPEDONALE SUL
FIUME MELLA” - (BS736BKE) - CUP: D47G23000070006**

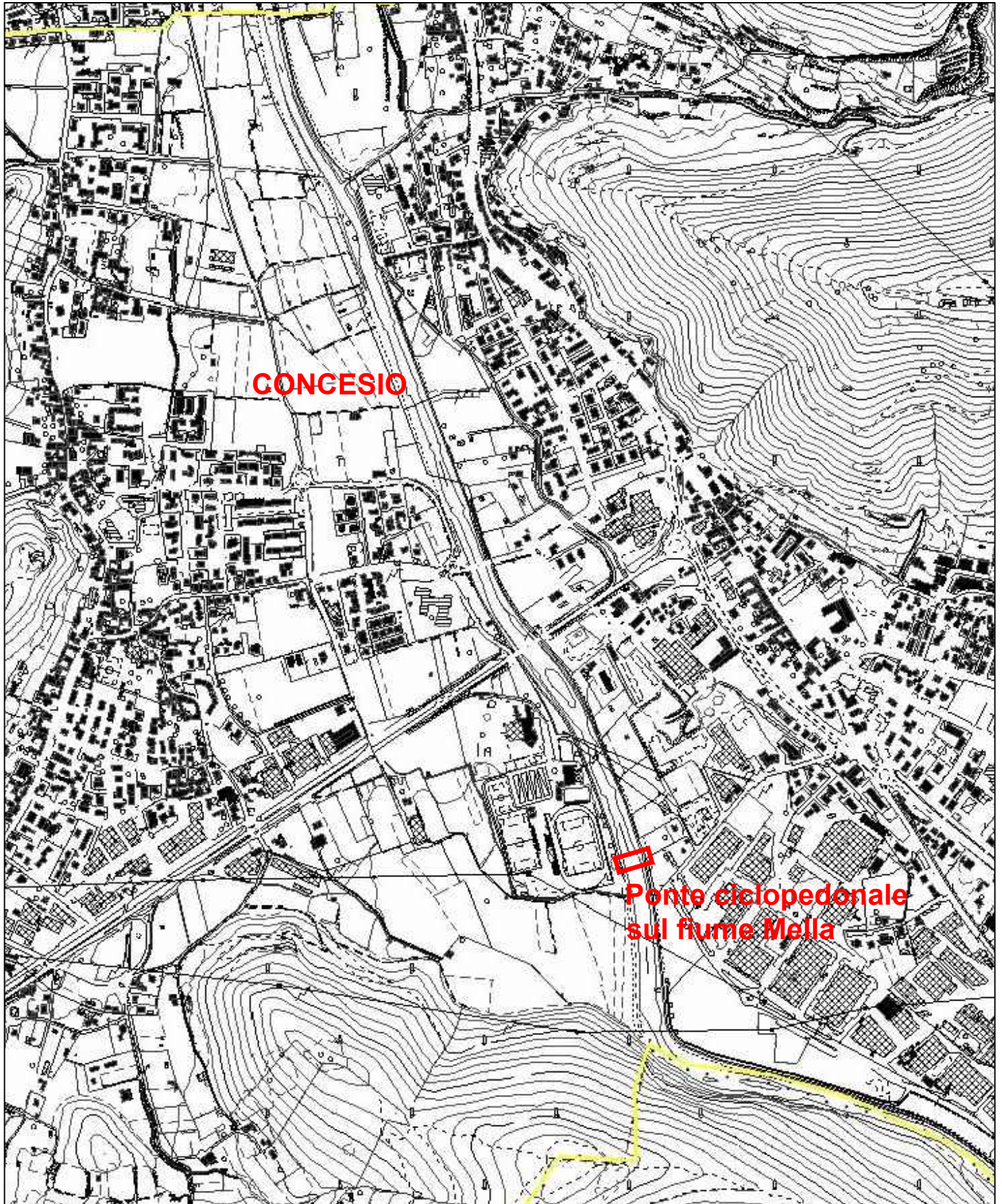
Carta Tecnica Regionale



Scala 1:25.000

“LAVORI DI MANUTENZIONE STRAORDINARIA DEL PONTE CICLOPEDONALE SUL Fiume MELLA” - (BS736BKE) - CUP: D47G23000070006

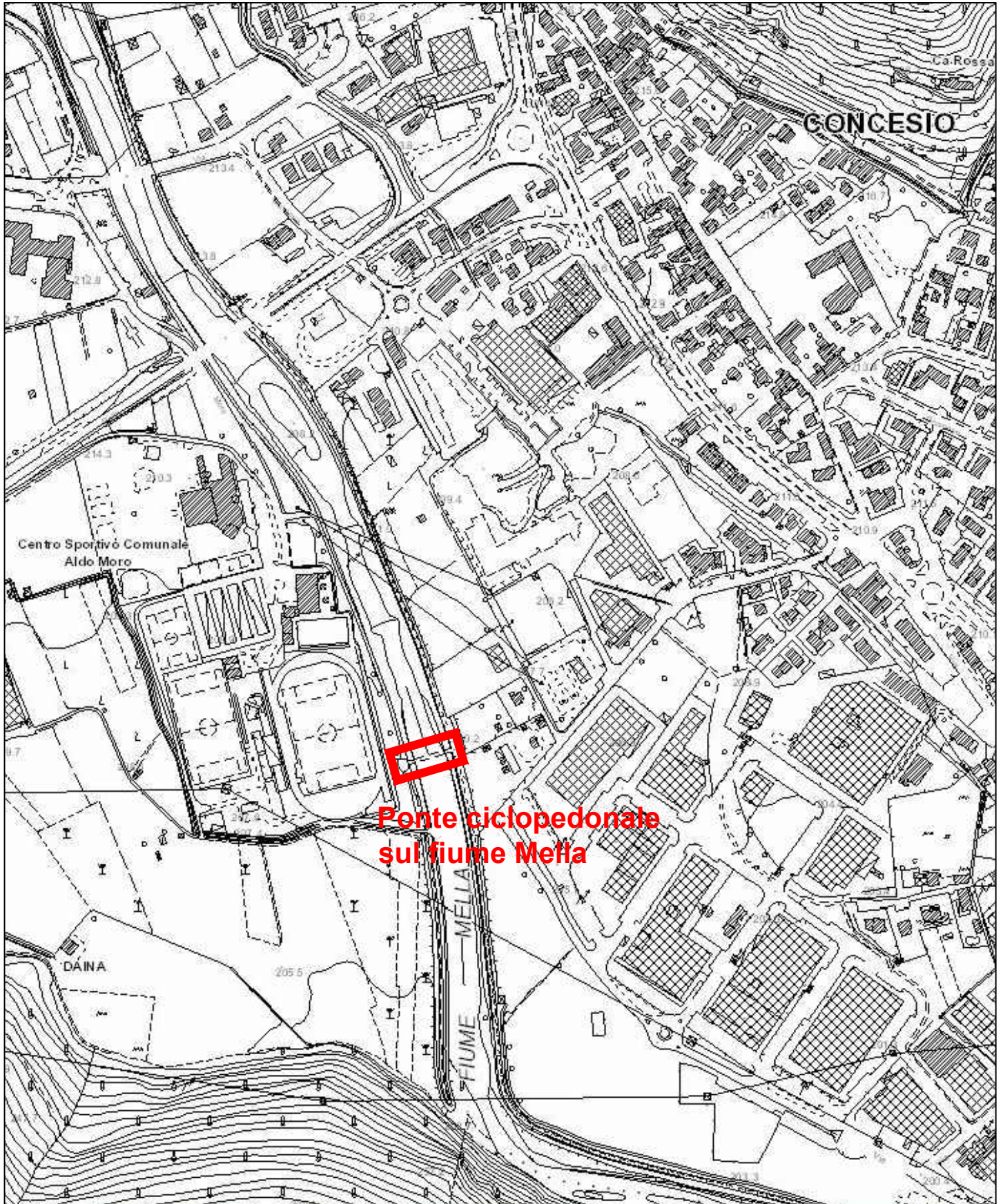
Planimetria (fonte SIT Provincia di Brescia)



Scala 1:10.000

“LAVORI DI MANUTENZIONE STRAORDINARIA DEL PONTE CICLOPEDONALE SUL FIUME MELLA” - (BS736BKE) - CUP: D47G23000070006

Aerofotogrammetrico (fonte SIT Provincia di Brescia)



Scala 1:5.000

“LAVORI DI MANUTENZIONE STRAORDINARIA DEL PONTE CICLOPEDONALE SUL FIUME MELLA” - (BS736BKE) - CUP: D47G23000070006

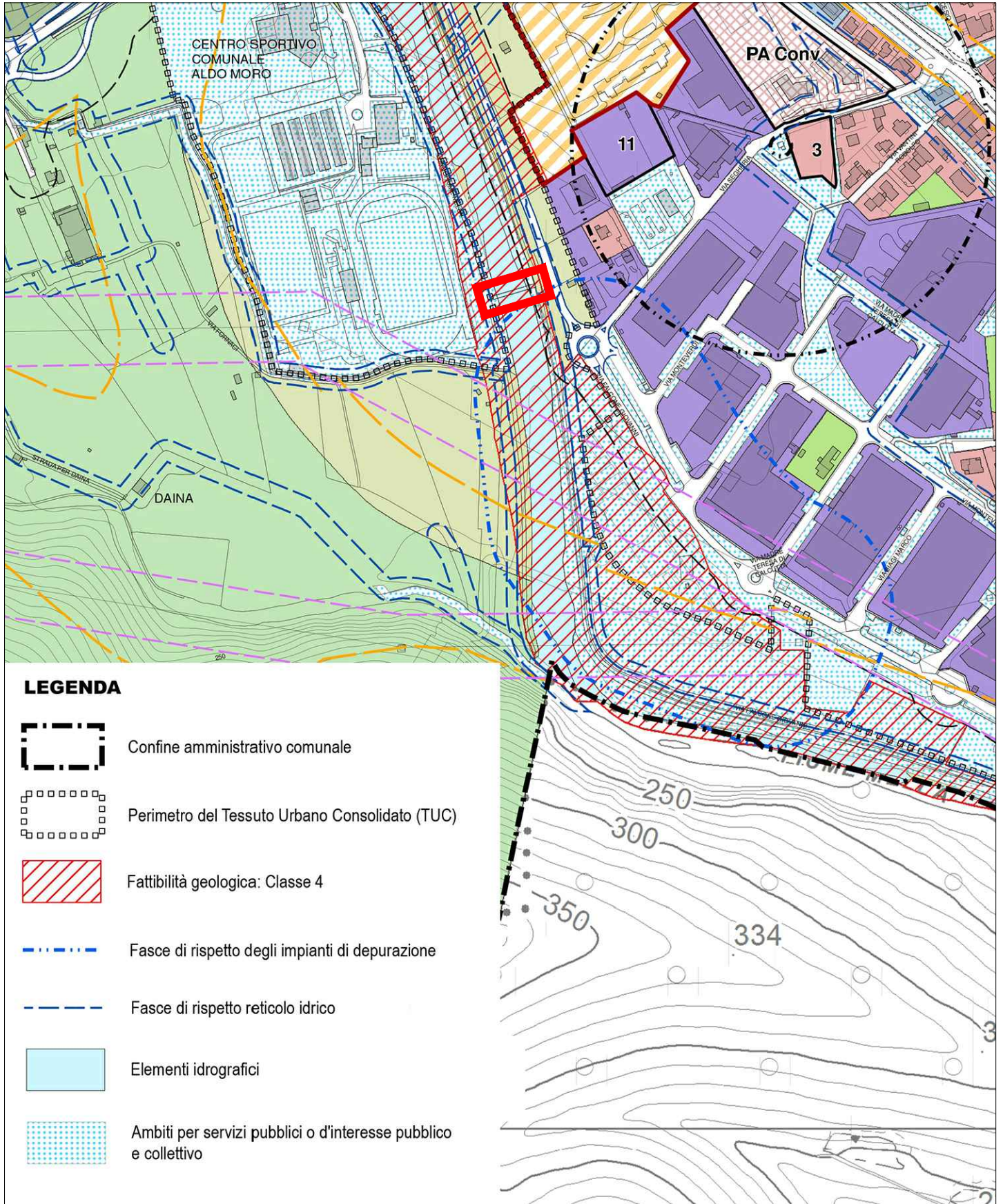
Ortofotografia (fonte SIT Provincia di Brescia)



Scala 1:5.000

“LAVORI DI MANUTENZIONE STRAORDINARIA DEL PONTE CICLOPEDONALE SUL FIUME MELLA” - (BS736BKE) - CUP: D47G23000070006

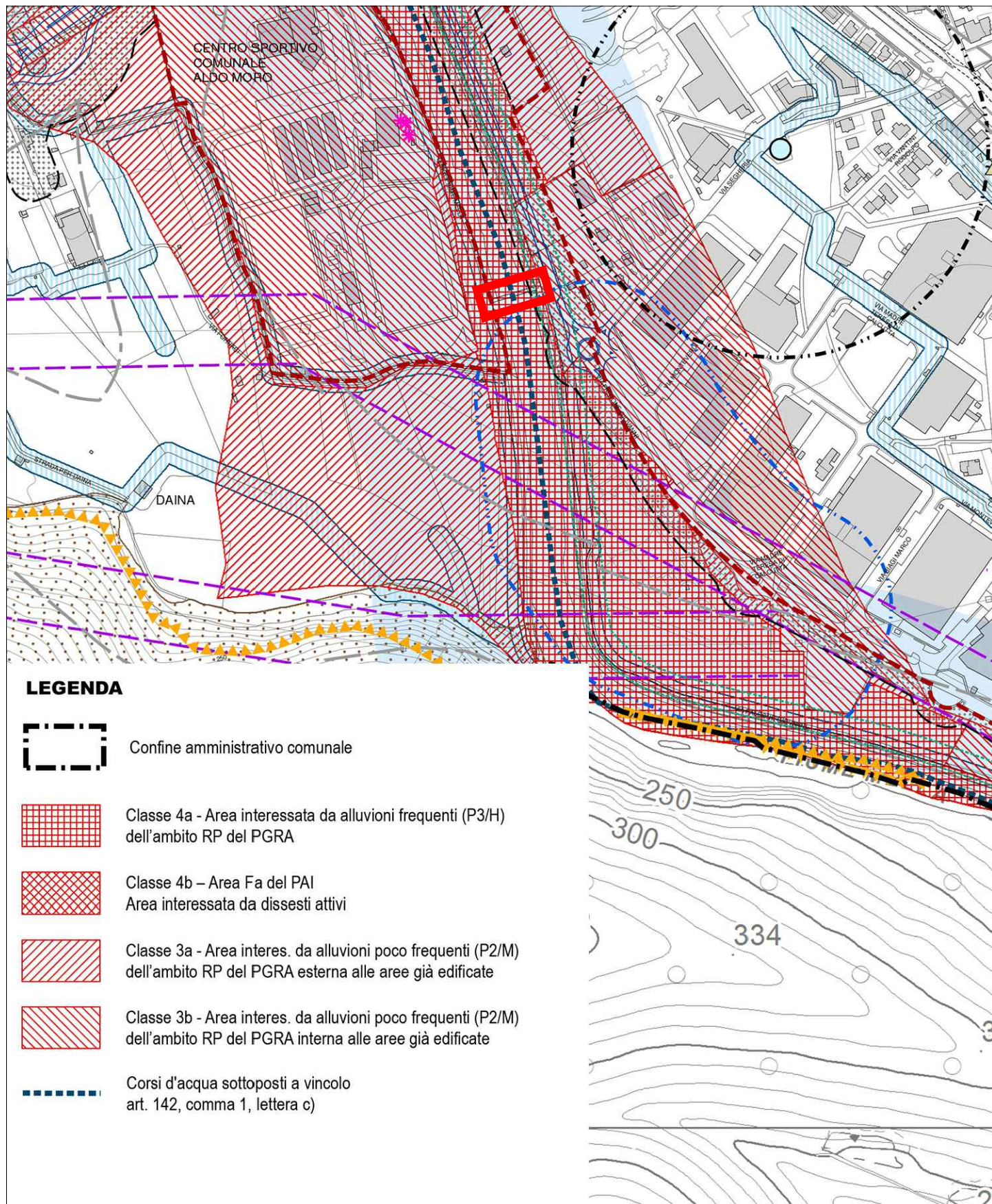
Tav. T01b PdR - PGT del Comune di Concesio (BS)



Scala 1:5.000

“LAVORI DI MANUTENZIONE STRAORDINARIA DEL PONTE CICLOPEDONALE SUL FIUME MELLA” - (BS736BKE) - CUP: D47G23000070006

Tav. T02b DdP - PGT del Comune di Concesio (BS)



Scala 1:5.000