



COMUNE DI CONCESIO

PROVINCIA DI BRESCIA

Piazza Paolo VI, 1 - 25062 Concesio (BS) - Telefono: 030 2184000

Codice fiscale e Partita IVA: 00350520177

www.comune.concesio.brescia.it

PEC: protocollo@pec.comune.concesio.brescia.it – MAIL: protocollo@comune.concesio.brescia.it

SETTORE TECNICO - SERVIZIO LL.PP. E PATRIMONIO

ASFALTI 2024 (LP 606)

PROGETTO ESECUTIVO

RELAZIONE TECNICO – ILLUSTRATIVA
QUADRO ECONOMICO
DOCUMENTAZIONE FOTOGRAFICA

Allegato 1



COMUNE DI CONCESIO

PROVINCIA DI BRESCIA

Piazza Paolo VI, 1 - 25062 Concesio (BS) - Telefono: 030 2184000

Codice fiscale e Partita IVA: 00350520177

www.comune.concesio.brescia.it

PEC: protocollo@pec.comune.concesio.brescia.it – MAIL: protocollo@comune.concesio.brescia.it

SETTORE TECNICO - SERVIZIO LL.PP. E PATRIMONIO

RELAZIONE TECNICO ILLUSTRATIVA

1. Premessa

Il Decreto Legislativo 30 aprile 1992, n. 285 e s.m.i, *Codice della Strada*, contiene i principi ai quali devono attenersi gli Enti proprietari per assolvere, con efficienza, correttezza e completezza, i compiti di gestione delle strade e delle loro pertinenze, degli arredi, delle attrezzature, degli impianti e dei servizi.

Ne consegue che tutte le infrastrutture al servizio della viabilità pedonale e veicolare devono sempre essere mantenute in efficienza da parte degli Enti proprietari o dei soggetti esercenti che sono tenuti alla loro gestione. In ottemperanza a quanto sopra riportato, il presente progetto di *Riqualificazione* Strade vie varie, vuole perseguire l'obiettivo di eseguire interventi che consentano il miglioramento della funzionalità della rete viaria comunale.

2. Progetto

Il progetto è finalizzato pertanto al miglioramento della qualità delle strade a servizio del territorio comunale, aumentando il livello di sicurezza dei cittadini e riqualificando, dal punto di vista funzionale, alcune porzioni critiche del sistema viario sul territorio comunale.

Tali criticità si riferiscono principalmente ai disagi causati dall'attuale condizione del manto stradale che non permette una guida totalmente in sicurezza e tali interventi, migliorano la sicurezza per i cittadini che transitano con automezzi sul piano stradale. Gli interventi previsti si possono pertanto distinguere in:

▪ RIFACIMENTO DEL MANTO STRADALE

L'attuale stato di usura dei tratti individuati è interessato da un evidente logoramento nella parte superficiale; è dunque necessario un intervento che comporti le seguenti lavorazioni:

- *fresatura* dello strato d'usura della pavimentazione stradale attuale, con idonea macchina operatrice, per spessore da 3 cm in presenza di chiusini;
- scarifica del fondo stradale ammalorato sotto la quota di fresatura su alcune parti di Via Europa.
- *pulizia del piano di posa* mediante l'utilizzazione di un motosoffiatore, compreso la scopatura e lo sgombero del materiale di risulta;
- stesura di apposita *emulsione bituminosa* su strati esistenti;
- stesura di un nuovo *tappetino d'usura* in conglomerato bituminoso con spessore finito di 30 mm.
- stesura di un nuovo *binder d'usura* in conglomerato bituminoso con spessore finito di 70 mm, dove eseguita la scarifica, successivo tappetino finale da mm 30.
- Il materiale di risulta dovrà essere allontanato e recapitato in discariche autorizzate con formulario, come da apposite voci di computo per trasporto ed accesso alle P.D.



COMUNE DI CONCESIO

PROVINCIA DI BRESCIA

Piazza Paolo VI, 1 - 25062 Concesio (BS) - Telefono: 030 2184000

Codice fiscale e Partita IVA: 00350520177

www.comune.concesio.brescia.it

PEC: protocollo@pec.comune.concesio.brescia.it – MAIL: protocollo@comune.concesio.brescia.it

SETTORE TECNICO - SERVIZIO LL.PP. E PATRIMONIO

I lavori saranno contabilizzati e remunerati a misura sulla base del computo metrico estimativo previsto nel capitolato speciale d'appalto. La categoria dei lavori è **OG3**. La proprietà delle strade è comunale e i lavori sono finanziati con mezzi propri dell'Ente.

Il progetto non contrasta con quanto già esistente nel patrimonio naturale circostante e non risultano necessari nullaosta di conformità alle norme di sicurezza, ambientali e paesistiche, né pareri di conformità alle norme sanitarie.

Le opere sono al 100% da effettuarsi all'interno del paese (vedi computo metrico).

N.B: Al termine delle fresature ed asfaltature, vanno obbligatoriamente pulite a regola d'arte, le caditorie e griglie riempite con materiale bituminoso durante i lavori.

3. Piano di Manutenzione

Considerata la tipologia delle opere, per la natura delle stesse, non risulta ipotizzabile un programma di manutenzione.

Unica indicazione possibile da fornire è quella relativa alla durata media dei manti stradali, direttamente dipendente dalla qualità dell'esecuzione e dal tipo di traffico che interessa le strade può essere stimata in 5/8 anni, fatti salvi interventi di manomissione.

Tale indicazione viene fornita per consentire all'Amministrazione Comunale la programmazione dei futuri interventi di manutenzione.

Dovrà essere inoltre prevista la pulizia periodica di caditoie e pozzetti stradali per garantire il mantenimento nel tempo dello smaltimento delle acque meteoriche.



COMUNE DI CONCESIO

PROVINCIA DI BRESCIA

Piazza Paolo VI, 1 - 25062 Concesio (BS) - Telefono: 030 2184000

Codice fiscale e Partita IVA: 00350520177

www.comune.concesio.brescia.it

PEC: protocollo@pec.comune.concesio.brescia.it – MAIL: protocollo@comune.concesio.brescia.it

SETTORE TECNICO - SERVIZIO LL.PP. E PATRIMONIO

PROGETTO

QUADRO ECONOMICO	
ASFALTATURE 2024 - LL.PP. 606	
a. Opere da appaltare	
a1 Importo per l'esecuzione lavori	108.670,06
a2 Oneri per la sicurezza non soggetti a ribasso d'asta	2.000,00
Sommano a	110.670,06
b. Somme a disposizione	
b1 IVA 22% sui lavori a base d'asta	23.907,41
b2 IVA 22% sulla sicurezza	440,00
b3 Incentivo UTC (2%)	2.213,40
b5 Imprevisti e arrotondamenti	269,13
Sommano b	26.829,94
TOTALE (a+b)	137.500,00



COMUNE DI CONCESIO

PROVINCIA DI BRESCIA

Piazza Paolo VI, 1 - 25062 Concesio (BS) - Telefono: 030 2184000

Codice fiscale e Partita IVA: 00350520177

www.comune.concesio.brescia.it

PEC: protocollo@pec.comune.concesio.brescia.it – MAIL: protocollo@comune.concesio.brescia.it

SETTORE TECNICO - SERVIZIO LL.PP. E PATRIMONIO

VIA MONTINI 28

ML 5,20 X 40,50 _13,30 X10__ 60 X 9,15



VIA MONTINI 16

ML 75,50 X 9,15





COMUNE DI CONCESIO

PROVINCIA DI BRESCIA

Piazza Paolo VI, 1 - 25062 Concesio (BS) - Telefono: 030 2184000

Codice fiscale e Partita IVA: 00350520177

www.comune.concesio.brescia.it

PEC: protocollo@pec.comune.concesio.brescia.it – MAIL: protocollo@comune.concesio.brescia.it

SETTORE TECNICO - SERVIZIO LL.PP. E PATRIMONIO

VIA SAN GERVASIO 36

ML 57,30 X 6,30_ 7,00 X 3,30



VIA SAN GERVASIO 141/143

ML 100,00 X 3,20 _ 21,00 X 4,00





COMUNE DI CONCESIO

PROVINCIA DI BRESCIA

Piazza Paolo VI, 1 - 25062 Concesio (BS) - Telefono: 030 2184000

Codice fiscale e Partita IVA: 00350520177

www.comune.concesio.brescia.it

PEC: protocollo@pec.comune.concesio.brescia.it – MAIL: protocollo@comune.concesio.brescia.it

SETTORE TECNICO - SERVIZIO LL.PP. E PATRIMONIO

VIA SAN ANDREA 14 – INCROCIO CHIESA

ML 23,30 X 7,20 _ 5,40 X 5,80 MQ 102,68 _ 48,10 _ 13,98



VIA SAN ANDREA 38

ML 39,50 X 3,80





COMUNE DI CONCESIO

PROVINCIA DI BRESCIA

Piazza Paolo VI, 1 - 25062 Concesio (BS) - Telefono: 030 2184000

Codice fiscale e Partita IVA: 00350520177

www.comune.concesio.brescia.it

PEC: protocollo@pec.comune.concesio.brescia.it – MAIL: protocollo@comune.concesio.brescia.it

SETTORE TECNICO - SERVIZIO LL.PP. E PATRIMONIO

VIA PASSO STELVIO

ML 15,00 X 1,80 _ 8,55 X 5,00



VIA CAMERATE 50

ML 11,10 X 3,50 _ 74,20 X 6,20





COMUNE DI CONCESIO

PROVINCIA DI BRESCIA

Piazza Paolo VI, 1 - 25062 Concesio (BS) - Telefono: 030 2184000

Codice fiscale e Partita IVA: 00350520177

www.comune.concesio.brescia.it

PEC: protocollo@pec.comune.concesio.brescia.it – MAIL: protocollo@comune.concesio.brescia.it

SETTORE TECNICO - SERVIZIO LL.PP. E PATRIMONIO

VIA CAMERATE 117

3,75 X 14,00 _ 7,80 X 6,30 _ 18,00 X 6,30



VIA DON CATTINA CURVA

ML 6,40 X 3,30





COMUNE DI CONCESIO

PROVINCIA DI BRESCIA

Piazza Paolo VI, 1 - 25062 Concesio (BS) - Telefono: 030 2184000

Codice fiscale e Partita IVA: 00350520177

www.comune.concesio.brescia.it

PEC: protocollo@pec.comune.concesio.brescia.it – MAIL: protocollo@comune.concesio.brescia.it

SETTORE TECNICO - SERVIZIO LL.PP. E PATRIMONIO

VIA DON CATTINA CIMITERO

ML 36,50 X 3,30



VIA DON CATTINA 17

ML 40,50 X 3,00





COMUNE DI CONCESIO

PROVINCIA DI BRESCIA

Piazza Paolo VI, 1 - 25062 Concesio (BS) - Telefono: 030 2184000

Codice fiscale e Partita IVA: 00350520177

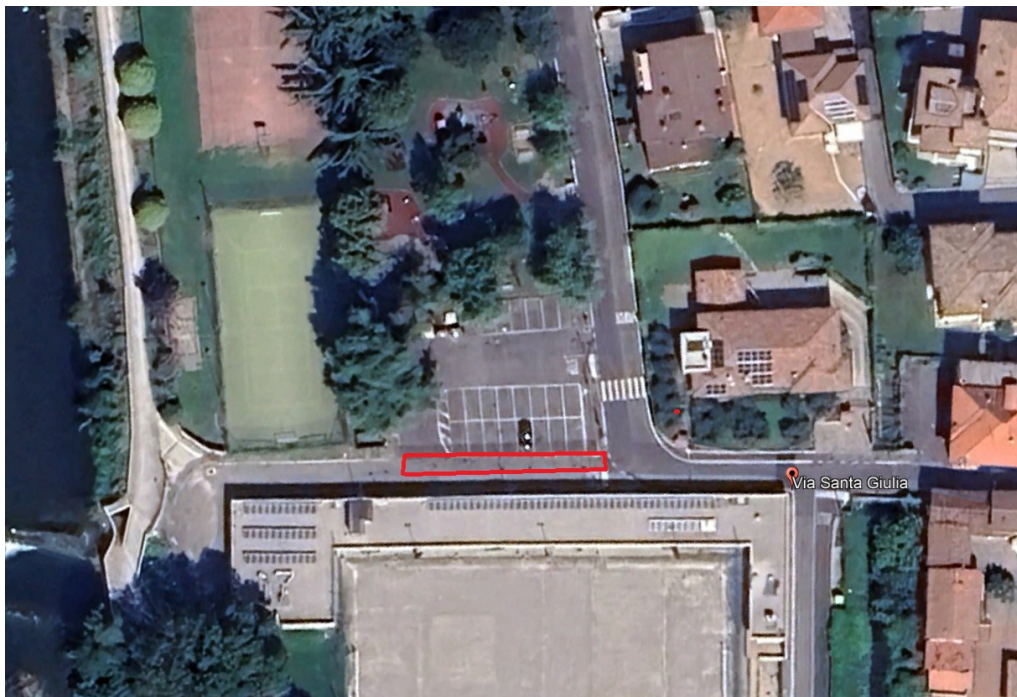
www.comune.concesio.brescia.it

PEC: protocollo@pec.comune.concesio.brescia.it – MAIL: protocollo@comune.concesio.brescia.it

SETTORE TECNICO - SERVIZIO LL.PP. E PATRIMONIO

VIA SANTA GIULIA (ORATORIO)

ML 27,00 X 2,40



VIA CAMPAGNOLE

ML 43,20 X 3,40





COMUNE DI CONCESIO

PROVINCIA DI BRESCIA

Piazza Paolo VI, 1 - 25062 Concesio (BS) - Telefono: 030 2184000

Codice fiscale e Partita IVA: 00350520177

www.comune.concesio.brescia.it

PEC: protocollo@pec.comune.concesio.brescia.it – MAIL: protocollo@comune.concesio.brescia.it

SETTORE TECNICO - SERVIZIO LL.PP. E PATRIMONIO

VIA SEGNI 10 A ROTONDA S. GERVASIO

ML 70,00 X 3,75 _ MQ 101,90



VIA MATTEI 143

ML 7,80 X 10,10

