

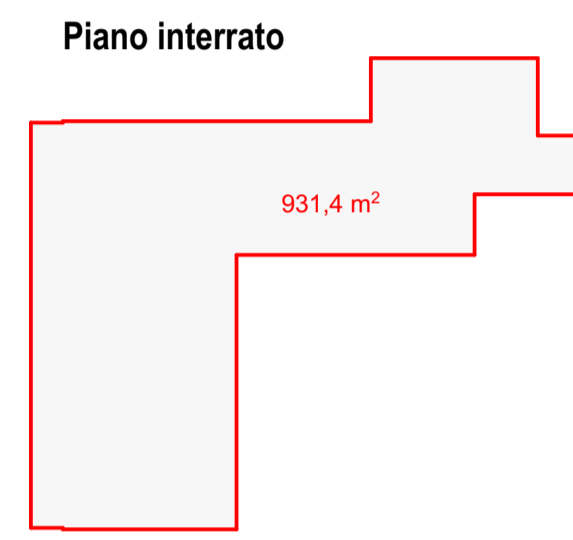
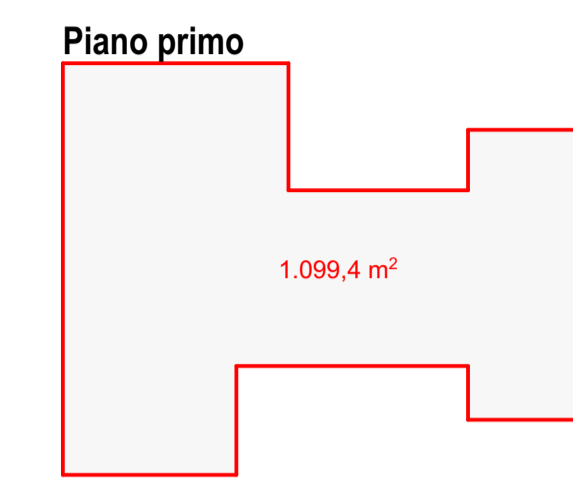
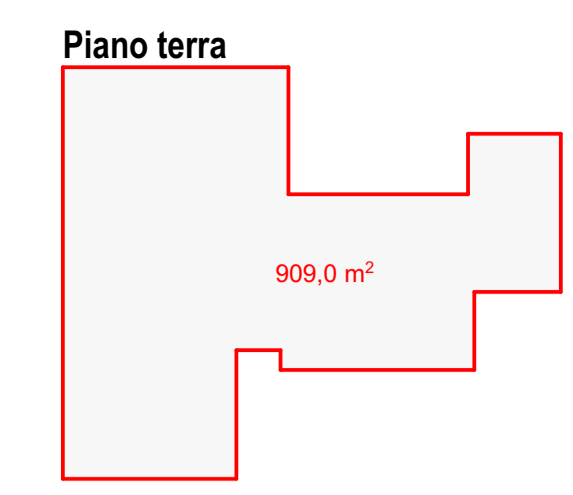
**PLANIMETRIA GENERALE**  
scala 1:200

Piazza Paolo VI

Via Giovanni Pascoli

Via Giuseppe Montini

**SUPERFICI**



**TABELLA SUPERFICI**

Piano terra	909 mq
Piano primo	1099,4 mq
Piano interrato	931,4 mq
<b>TOTALE</b>	<b>2939,8 mq</b>

**COMUNE DI CONCESIO**

Provincia di Brescia

**NUOVA SEDE MUNICIPALE**

AMPLIAMENTO E RISTRUTTURAZIONE CON DEMOLIZIONE

	COMMITTENTE		Comune di Concesio (BS)			
	PROGETTISTA ARCHITETTONICO		AEGIS S.r.l. Cantarelli & Partners via Rodi 61 - 25124 BRESCIA			
	ELABORATO		Arch. NICOLA CANTARELLI Albo Architetti di Brescia n. 1937			
<b>PLANIMETRIA GENERALE</b>						
SCALA	LAVORO	TIPOLOGIA	PROGETTO	SETTORE	TAVOLA	AGGIORNAMENTO
1257	SF	ARC	01	00		
1 <sup>a</sup> EMISSIONE		GENNAIO 2022		STUDIO FATTIBILITA'		
N. AGG.	DATA	REDATTO	APPROVATO	VERIFICATO	RAGIONE DELL'EMISSIONE	
00	FEBBRAIO 2022				Prima emissione	