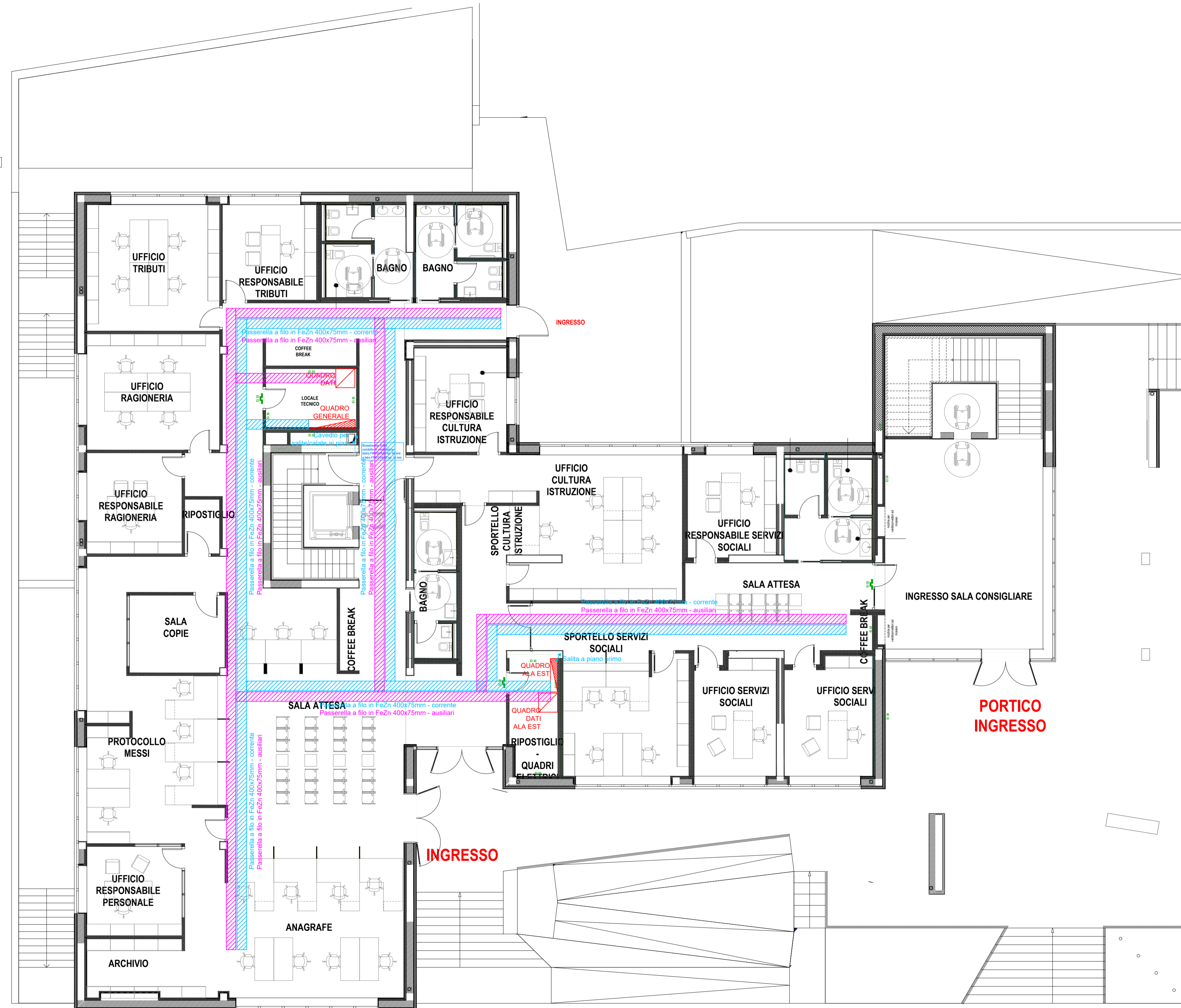


LEGENDA DISTRIBUZIONE	
SIMBOLO	DESCRIZIONE
	QUADRO ELETTRICO
	GRUPPO DI MISURA
	GRUPPO DI CONTINUITA' (PREDISPOSIZIONE)
	INVERTER IMPIANTO FOTOVOLTAICO
	PULSANTE DI SGANCIO
	CANALE DISTRIBUZIONE PRINCIPALE
	COLLETTORE DI TERRA
	CORDA DI TERRA IN Cu NON ISOLATA 50mm²
	DISPERSORE VERTICALE DI TERRA IN FeZn L=1,5m
	POZZETTO ISPEZIONABILE
	COLLEGAMENTO EQUIPOTENZIALE
	SCATOLA DI DERIVAZIONE



COMUNE DI CONCESIO
PROVINCIA DI BRESCIA

Progettazione esecutiva ed esecuzione dei lavori sulla base del progetto definitivo di ampliamento e ristrutturazione con demolizione della sede municipale
CUP: D45E20005980006
CIG: 9552151C5C

R.U.P.: Arch. Flavia Gusberti

RESPONSABILE INTEGRAZIONE DISCIPLINE SPECIALISTICHE
Arch. Giovanni Albani

RAGGRUPPAMENTO TEMPORANEO DI PROFESSIONISTI

- PROGETTO OPERE ARCHITETTONICHE
Arch. Nicola Cuomo
Arch. Anna Cuomo
- PROGETTO STRUTTURALE
Ing. Maurizio Colasante
Ing. Vincenzo Bisogno (collaboratore)
- PROGETTO IMPIANTI ELETTRICI
Ing. Stefano Greco
- PROGETTO IMPIANTO MECCANICI
Ing. Antonio Salza
- COORDINAMENTO SICUREZZA IN PROGETTAZIONE
Arch. Giovanni Albani
- GEOLOGIA
Dott. Geol. Antonio Cuomo



Sede Legale:
Noera Superiore (SA), Via J.F. Kennedy, 2 - 84015
C.F.P. IVA 05721420850
Tel. +39 081 19089199 - Fax +39 0815142899
E-mail: info@gruppovertifica.it
WEB: www.gruppovertifica.it

Ing. Antonio Salza
Sede Legale:
Ariano Irpino (AV) Via Gaudiello 23/A
C.F.P. Partita IVA: 0156150049

Elaborato
ELABORATI GENERALI
Grafico
DISTRIBUZIONE PAVIMENTO PIANO TERRA

cod. commessa opera doc. e prog. fase rev.
23E16008 03 DP12 1 0

File Name: 23E16008_03_DP12_10.PDF		SCALA: 1:100			
2					
1					
0	Progetto Esecutivo	28/08/2023	GRECO	COLASANTE	ALBANI
Rev.	Descrizione	DATA	REDATTO	VERIFICATO	APPROVATO