

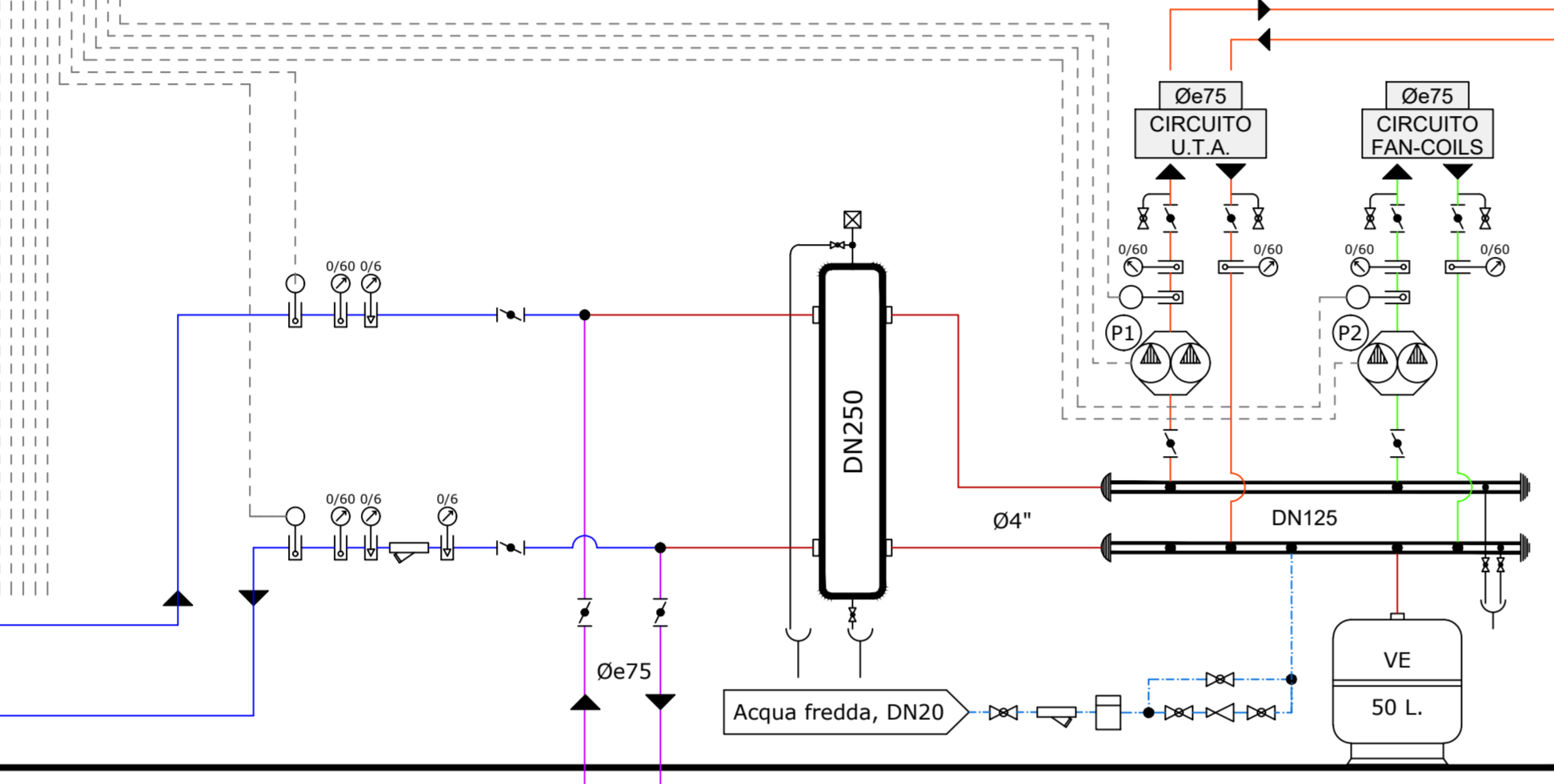
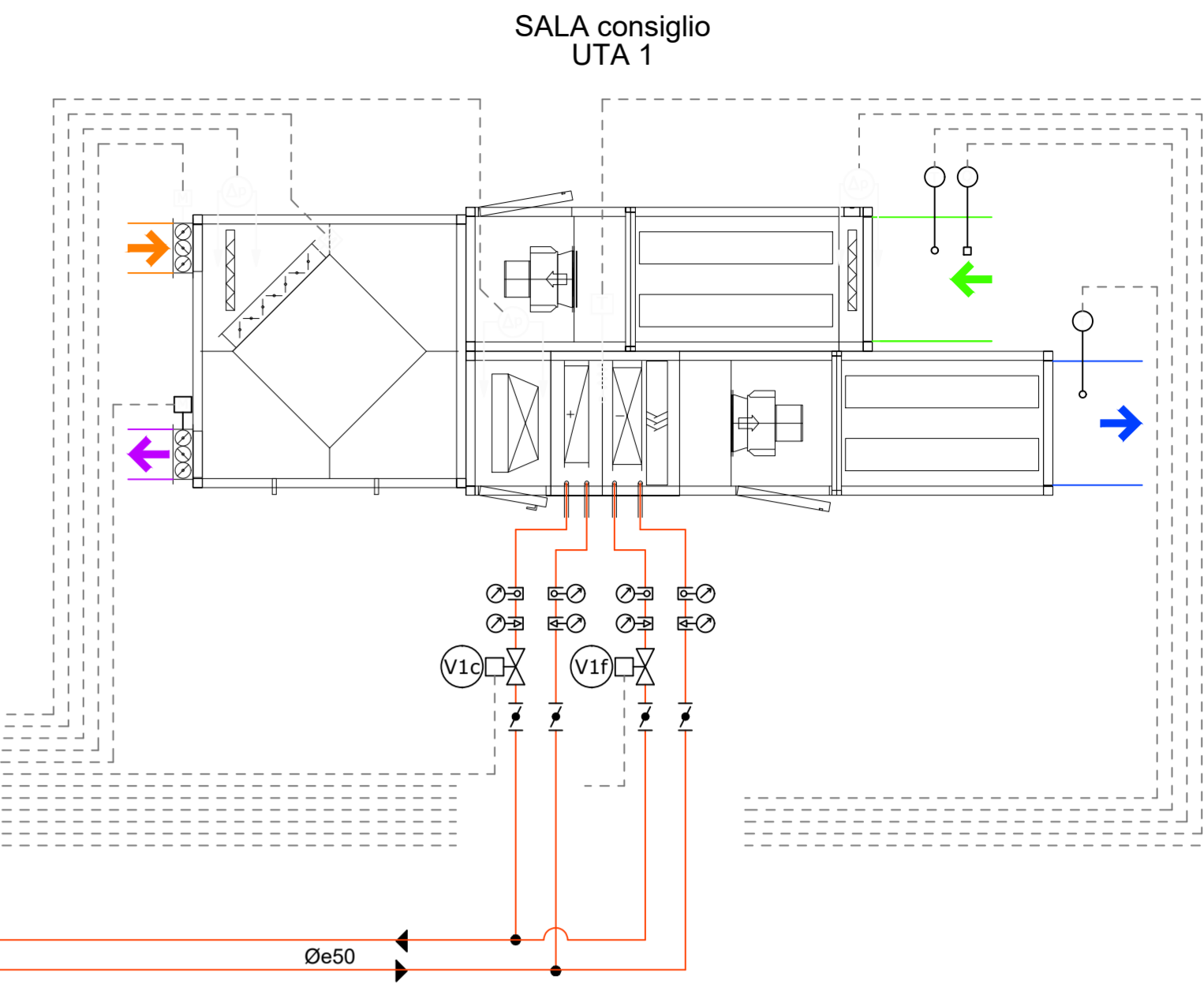
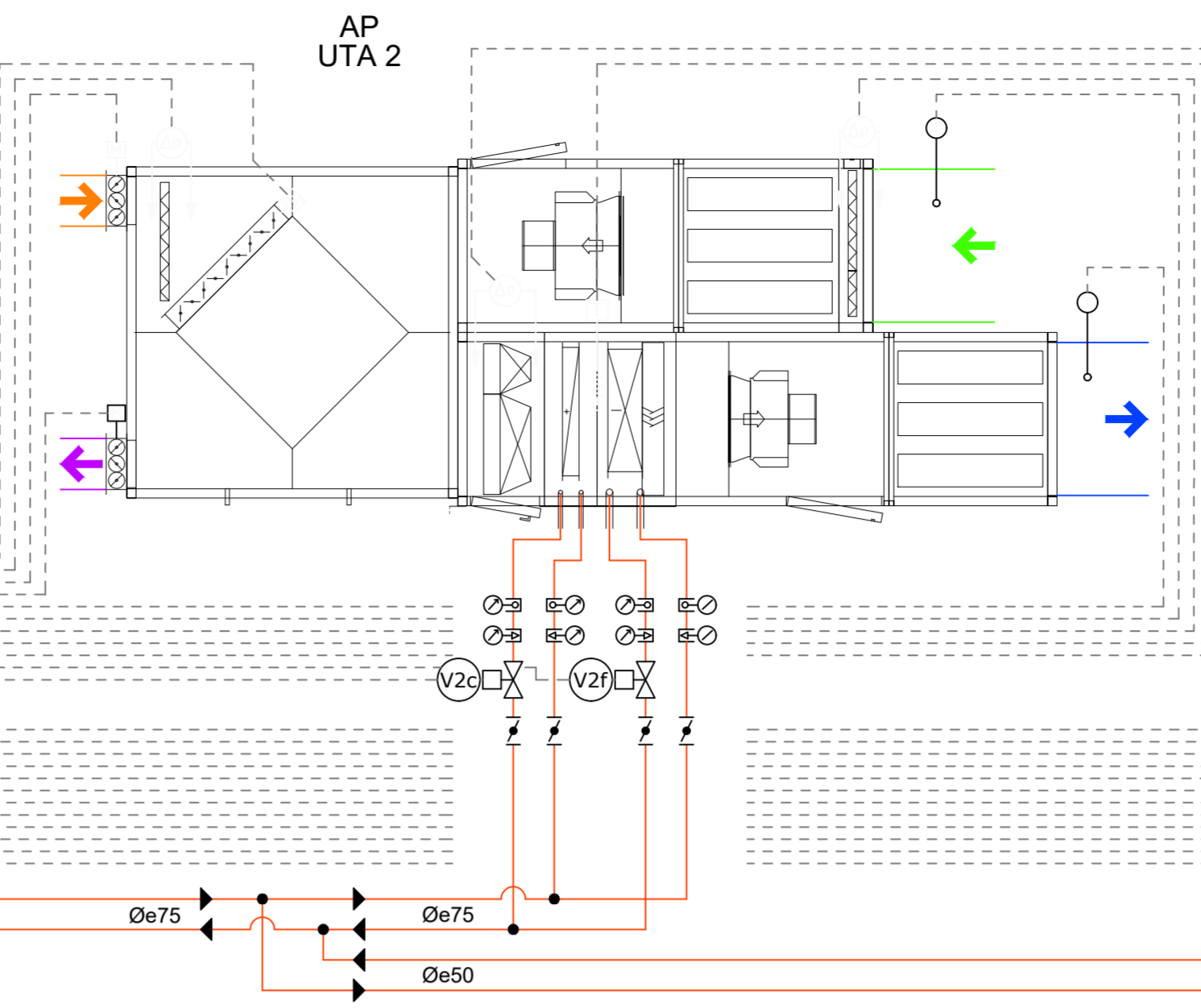
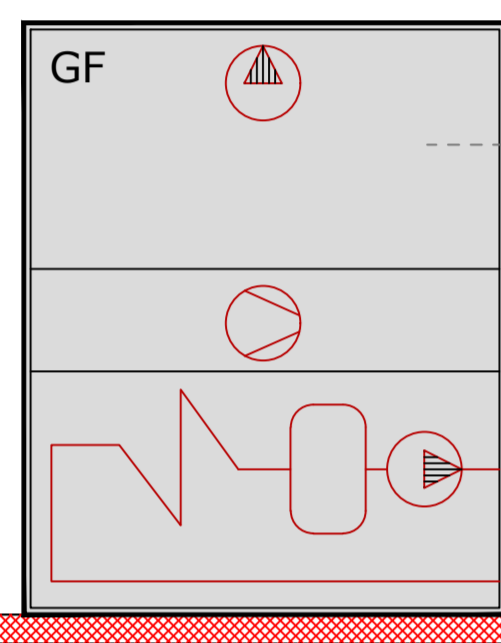
Ai Ventilconvettori

SISTEMA DI REGOLAZIONE

TABELLA POMPE

Cod.	Circuito	Portata mc/h	Prev. kPa	DN	Modello	P.el. in W Tensione
P1	U.T.A. 1 e 2	14.2	80	80	Tipo Grundfos Magna1D 80-100 F	800W 230V-1/50Hz
P2	VENTILCONVETTORI	16.0	80	80	Tipo Grundfos Magna1D 80-120 F	850W 230V-1/50Hz
P3	SCAMBIATORE	10.75	60	80	Tipo Grundfos Magna1D 80-100 F	800W 230V-1/50Hz

GRUPPO FRIGORIFERO	
P. frigorifera	131.0 kW
Pot. ass. MAX	51.2 kW
Tensione	380/3/50Hz
Compressori	Scroll (n.4)
Refrigerante	R 410 A
Dim. LxPxA	4330x1100x1880 mm
Peso a vuoto	1562 kg



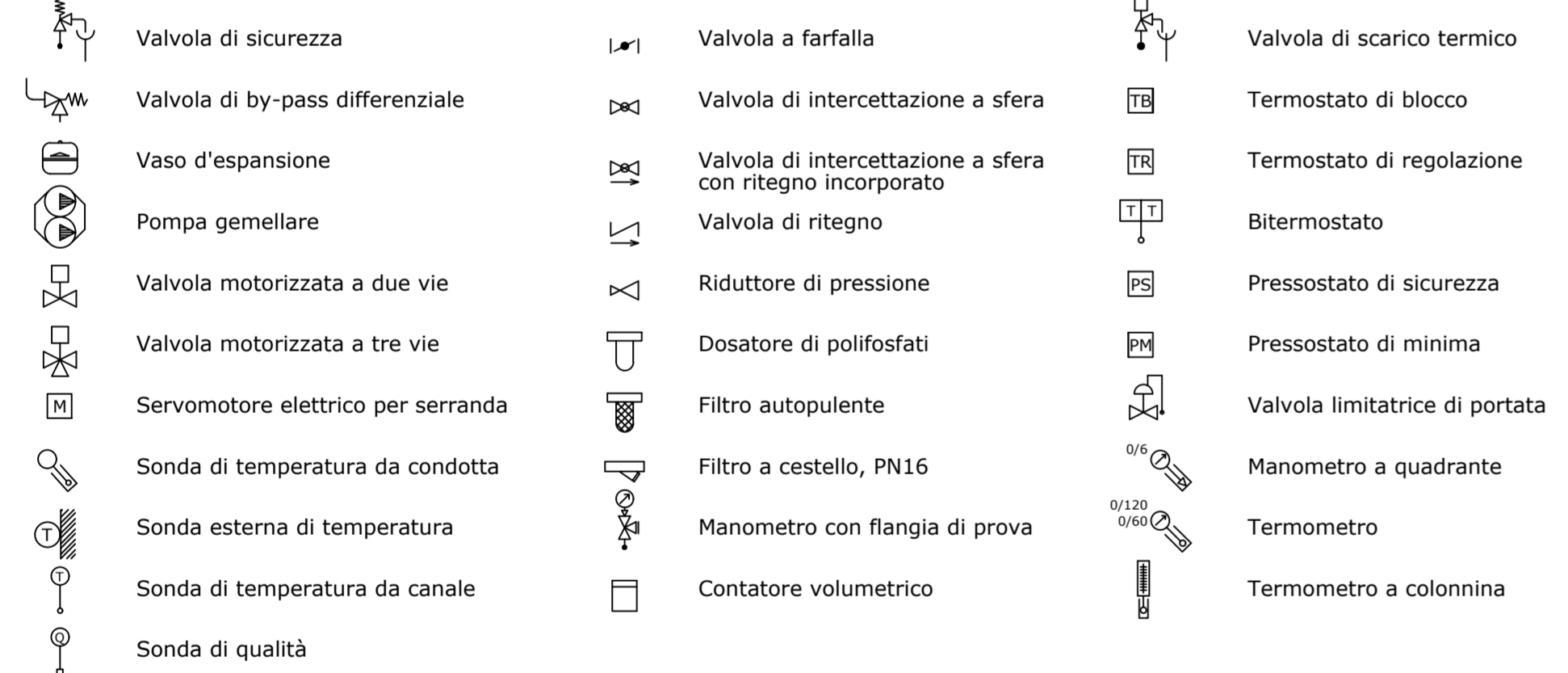
UTA 2 - Aria Primaria Uffici		UBICAZIONE - COPERTURA				
VENTILATORI	MANDATA	RIPRESA	BATTERIE DI SCAMBIO TERMICO	RISCALD.	RAFFREDD.	POSTRISC.
PORTATA (mc/h)	7000	7000	Tbu/Tbu aria (°C)	12/20	29/14	
STATICA UTILE (Pa)	150	150	Ti/taqua (°C)	45	7	
POTENZA MOTORE (kW)	3.45	3.30	POTENZA (kW)	19.0	65.0	
ALIMENTAZIONE	380 V - 3F - 50 Hz		PORTATA ACQUA (mc/h)	3.30	11.2	
			PERDITA DI CARICO (kPa)	20.0	20	
FILTRI	1°	2°	3°	RECUPERATORE	UMIDIFICAZIONE	
TIPO	piano	tasche		RECUPERO SENSIBILE	PORTATA ACQUA	kg/h
CLASSE	G4	F7		RECUPERO LATENTE	-- %	
SILENZIATORE ARIA IN RIPRESA	N Setti: 3	Lunghezza setti: 880 mm	Perdita di carico: 14 Pa			
SILENZIATORE ARIA IN MANDATA	N Setti: 3	Lunghezza setti: 880 mm	Perdita di carico: 14 Pa			

UTA 1 - SALA consiglio		UBICAZIONE - COPERTURA				
VENTILATORI	MANDATA	RIPRESA	BATTERIE DI SCAMBIO TERMICO	RISCALD.	RAFFREDD.	POSTRISC.
PORTATA (mc/h)	2600	2600	Tbu/Tbu aria (°C)	17/35	27/14	
STATICA UTILE (Pa)	150	80	Ti/taqua (°C)	45	7	
POTENZA MOTORE (kW)	1.10	1.10	POTENZA (kW)	20.0	16.0	
ALIMENTAZIONE	380 V - 3F - 50 Hz		PORTATA ACQUA (mc/h)	2.70	2.70	
			PERDITA DI CARICO (kPa)	20.0	20.0	
FILTRI	1°	2°	3°	RECUPERATORE	UMIDIFICAZIONE	
TIPO	piano	tasche		RECUPERO SENSIBILE	PORTATA ACQUA	kg/h
CLASSE	G4	F7		RECUPERO LATENTE	-- %	
SILENZIATORE ARIA IN RIPRESA	N Setti: 2	Lunghezza setti: 1200 mm	Perdita di carico: 7 Pa			
SILENZIATORE ARIA IN MANDATA	N Setti: 2	Lunghezza setti: 1200 mm	Perdita di carico: 7 Pa			

TABELLA VALVOLE A DUE VIE			
Cod.	Circuito	DN	Kvs m³/h
V1c	Batteria UTA Caldo	40	10
V1f	Batteria UTA Freddo	40	10

TABELLA VALVOLE A DUE VIE			
Cod.	Circuito	DN	Kvs m³/h
V2c	Batteria UTA Caldo	40	10
V2f	Batteria UTA Freddo	65	25

LEGENDA COMPONENTI

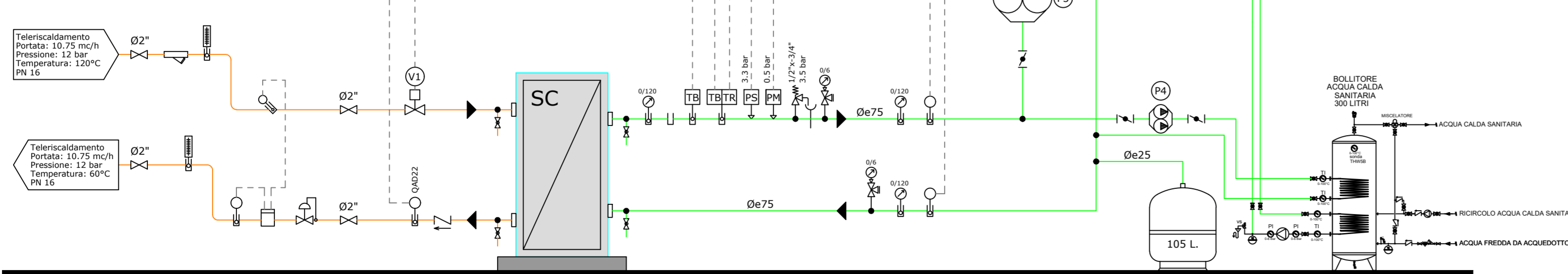


LEGENDA TUBAZIONI



SCAMBIATORE DI CALORE

Temperatura ingresso/uscita primario	80/70°C
Temperatura ingresso/uscita secondario	40/50°C
Potenzialita'(relativa estremi esercizio)	125 kW
Pressione massima di esercizio	16 bar
Temperatura massima di esercizio	120°C



COMUNE DI CONCESIO
PROVINCIA DI BRESCIA

Progettazione esecutiva ed esecuzione dei lavori sulla base del progetto definitivo di ampliamento e ristrutturazione con demolizione della sede municipale
CUP: D45E20005980006
CIG: 9552151C5C

R.U.P.: Arch. Flavia Gusberti

RESPONSABILE INTEGRAZIONE DISCIPLINE SPECIALISTICHE
Arch. Giovanni Albani

RAGGRUPPAMENTO TEMPORANEO DI PROFESSIONISTI

PROGETTO OPERE ARCHITETTONICHE
Arch. Nicole Cuomo
Arch. Anna Cuomo

PROGETTO STRUTTURALE
Ing. Maurizio Colasante
Ing. Vincenzo Bisogno (collaboratore)

PROGETTO IMPIANTI ELETTRICI
Ing. Stefano Greco

PROGETTO IMPIANTO MECCANICI
Ing. Antonio Salza

COORDINAMENTO SICUREZZA IN PROGETTAZIONE
Arch. Giovanni Albani

GEOLOGIA
Dott. Geol. Antonio Cuomo

Sede Legale:
Nocera Superiore (SA), Via J.F. Kennedy, 2 - 84015
C.F. PR. 016.02742420000
Tel. +39 081 10388190 - Fax +39 0815142899
E-mail: info@gruppoconcesio.it
WEB: www.gruppoconcesio.it

Elaborato
IMPIANTO MECCANICO
Grafico
SCHEMA FUNZIONALE CENTRALE TERMICA

cod. commessa opera doc. e prog. fase rev.
23E16008 04 CT13_1 0

File Name:	SCALA:			
2				
1				
0	Progetto Esecutivo	28/07/2023	SALZA	COLASANTE
Rev.	Descrizione	DATA	REDATTO	VERIFICATO
				ALBANI

A termini di legge tutti i diritti sono riservati. È vietata la riproduzione in qualsiasi forma senza autorizzazione di Verifica e Progetti Srl.

