

Progettazione esecutiva ed esecuzione dei lavori sulla base del progetto definitivo di ampliamento e ristrutturazione con demolizione della sede municipale
 CUP: D45E2000598006
 CIG: 9552151C5C

R.U.P.: Arch. Flavia Gusberti

RESPONSABILE INTEGRAZIONE DISCIPLINE SPECIALISTICHE Arch. Giovanni Albani
 RAGGRUPPAMENTO TEMPORANEO DI PROFESSIONISTI

PROGETTO OPERE ARCHITETTONICHE

Arch. Nicola Cusi

Arch. Anna Cuomo

PROGETTO STRUTTURALE

Ing. Maurizio Colasante

Ing. Vincenzo Biaggio (collaboratore)

PROGETTO IMPIANTI ELETTRICI

Ing. Stefano Greco

PROGETTO IMPIANTO MECCANICI

Ing. Antonio Salza

COORDINAMENTO SICUREZZA IN PROGETTAZIONE

Arch. Giovanni Albani

GEOLOGIA

Dott. Geol. Antonio Cuomo



VERIFICA
 Società Italiana di Verifica e Progetto
 Via F. Kennedy 2 - 44015
 C.P. 001000000
 Tel. +39 06 1000000 Fax +39 06 1000000
 Email: info@verifica.it
 Web: www.verifica.it
 Ing. Antonio Salza
 Sede Legale
 Aniano (PR) (AV) Via Gaudenzio 23/A
 C.F. / Partita IVA: 01581550649

Elaborato
 IMPIANTO MECCANICO
 Grafico
 IMPIANTO AEREAUCO - PIANO TERRA

cod. commessa	opera	doc. e prog.	fase	rev.
23E16008	04	AT06	1	0

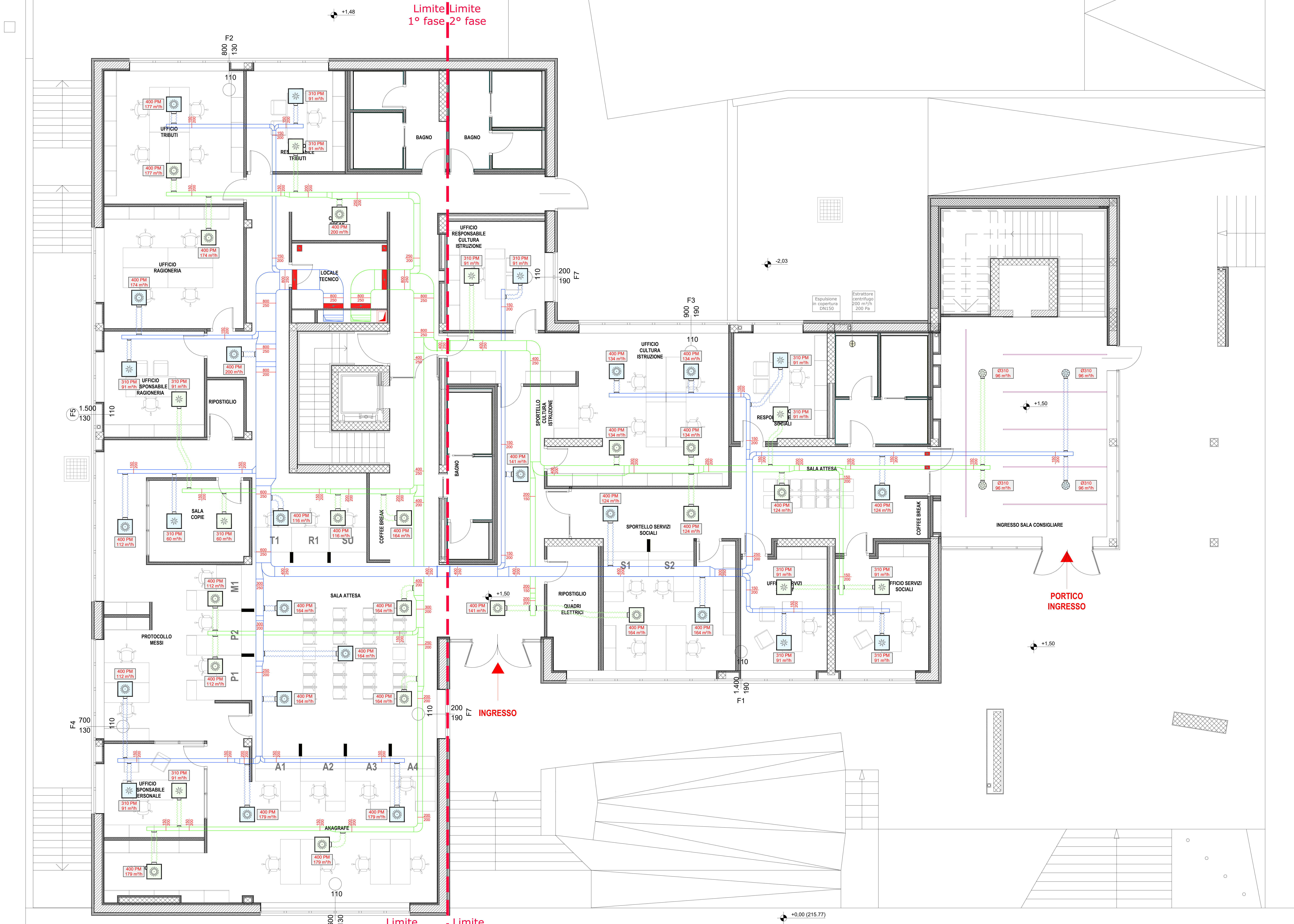
Rev.	Descrizione	DATA	REDATTO	VERIFICATO	APPROVATO
2					
1					
0	Progetto Esecutivo	28/07/2023	SALZA	COLASANTE	ALBANI

A termini di legge tutti i diritti sono riservati. È vietata la riproduzione in qualsiasi forma senza autorizzazione di Verifica e Progetti Srl.



LEGENDA distribuzione aereaucica

- Canale in lamiera zincata UNI EN 12237 - UNI EN 1505 (RETTANGOLARE)
 Servizio: mandata aria
 Pos.: in controsoffitto
 Isolamento: esterno con materassino in polietilene sp. 13 mm (L=0.04 W/m²C)
 Pos.: a vista in copertura
 Isolamento: esterno con materassino in polietilene sp. 30 mm (L=0.04 W/m²C)
 Protezione: lamierino di alluminio sp. 6/10
- Canale in lamiera zincata UNI EN 12237 - UNI EN 1505 (RETTANGOLARE)
 Servizio: ripresa aria
 Pos.: in controsoffitto
 Isolamento: esterno con materassino in polietilene sp. 13 mm (L=0.04 W/m²C)
 Pos.: a vista in copertura
 Isolamento: esterno con materassino in polietilene sp. 30 mm (L=0.04 W/m²C)
 Protezione: lamierino di alluminio sp. 6/10
- Canale in lamiera zincata UNI EN 12237 - UNI EN 1505 (RETTANGOLARE)
 Servizio: estrazione aria blocchi servizi
 Pos.: in controsoffitto e a vista nel capannone
 Isolamento: -
- Condotto flessibile fonosorbente
 Servizio: mandata aria primaria
- Servizio: mandata aria primaria
- Diffusore di mandata, circolare ad alta induzione ad effetto elicoidale
 Completo di plenum, serranda di taratura e pannello modulare 595x595
 Tipo Tecno-ventil, mod. S420 DRC Ø500, collegamento flessibile DN204
- Diffusore di mandata, quadrato ad alta induzione ad effetto elicoidale
 Completo di plenum, serranda di taratura e pannello modulare 595x595
 Tipo Tecno-ventil, mod. S430 DR 400PM, collegamento flessibile DN204
- Diffusore di mandata, circolare ad alta induzione ad effetto elicoidale
 Completo di plenum e serranda di taratura
 Tipo Tecno-ventil, mod. S430 DRC Ø310, collegamento flessibile DN152
- Diffusore di mandata, quadrato ad alta induzione ad effetto elicoidale
 Completo di plenum e serranda di taratura
 Tipo Tecno-ventil, mod. S430 DR DIM. 400PM
- Diffusore di ripresa, quadrato ad alta induzione ad effetto elicoidale
 Completo di plenum, serranda di taratura e pannello modulare 595x595
 Tipo Tecno-ventil, mod. S430 DR 310PM, collegamento flessibile DN152
- Diffusore di ripresa, quadrato ad alta induzione ad effetto elicoidale
 Completo di plenum e serranda di taratura
 Tipo Tecno-ventil, mod. S430 DR Ø310, collegamento flessibile DN152
- Griglia di ripresa aria in alluminio
 Tipo Tecno-ventil mod. AFA
- Estrattore centrifugo canalizzabile del tipo in linea
 Funzionamento asservito ad orologio programmatore
- Estrattore centrifugo canalizzabile del tipo a parete
 Funzionamento asservito ad orologio programmatore
- Valvola di ventilazione in acciaio
 Tipo Tecno-ventil mod. V/AB DN150
- Serranda tagliafuoco



Limite 1° fase | Limite 2° fase