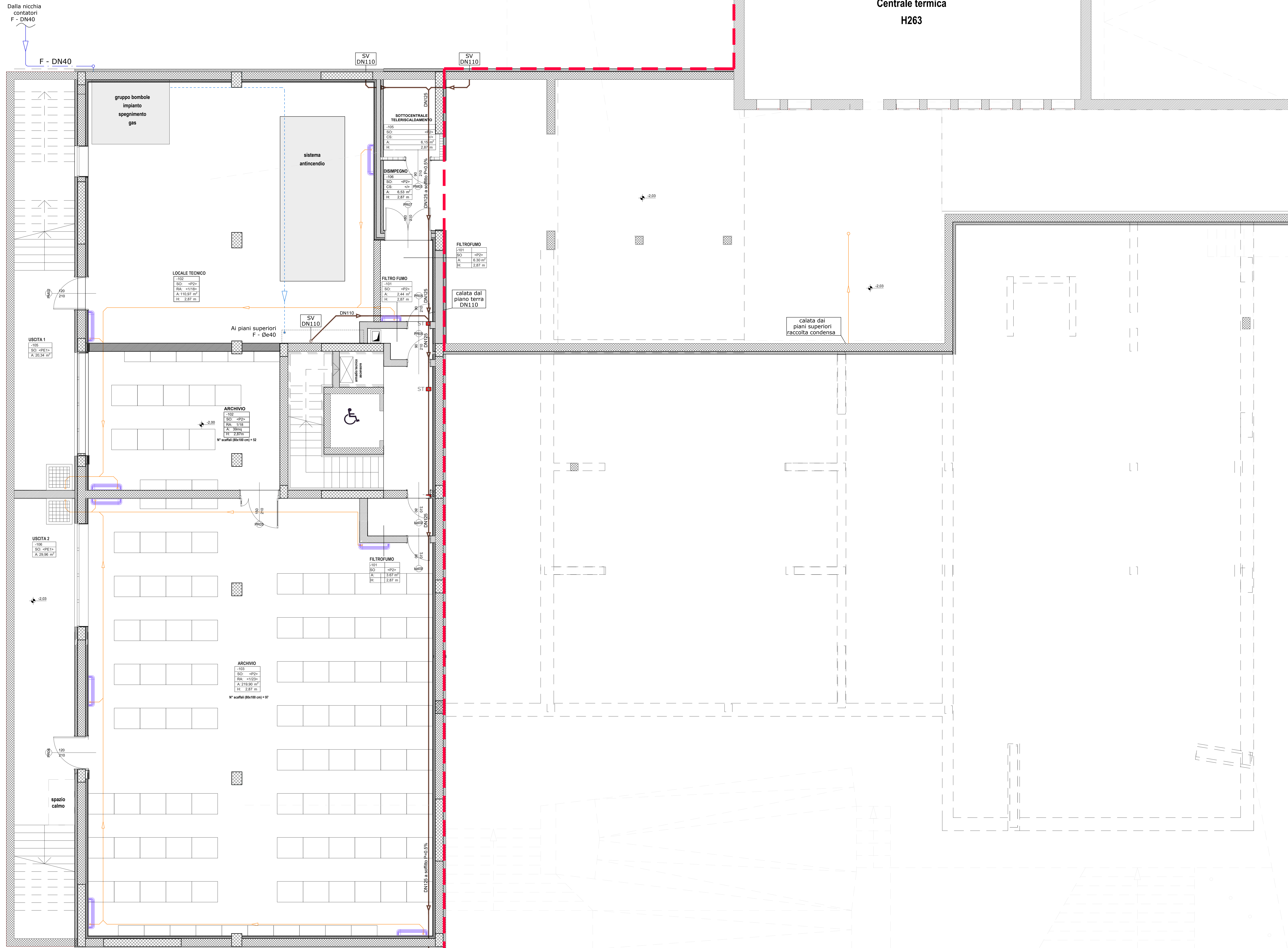


PIANTA PIANO INTERRATO

Limite 1° fase | Limite 2° fase



Centrale termica
H263

Progettazione esecutiva ed esecuzione dei lavori sulla base del progetto definitivo di ampliamento e ristrutturazione con demolizione della sede municipale
CUP: D45E20005980006
CIG: 9552151C5C

R.U.P.: Arch. Flavia Gusberti

RESPONSABILE INTEGRAZIONE DISCIPLINE SPECIALISTICHE Arch. Giovanni Albani

RAGGRUPPAMENTO TEMPORANEO DI PROFESSIONISTI

- PROGETTO OPERE ARCHITETTONICHE
Arch. Nicola Cocco
Arch. Anna Cuomo
- PROGETTO STRUTTURALE
Ing. Maurizio Calabrese
Ing. Vincenzo Biaggio (collaboratore)
- PROGETTO IMPIANTI ELETTRICI
Ing. Stefano Greco
- PROGETTO IMPIANTO MECCANICO
Ing. Antonio Salza
- COORDINAMENTO SICUREZZA IN PROGETTAZIONE
Arch. Giovanni Albani
- GEOLOGIA
Dott. Geol. Antonio Cuomo



Seel Logon
Via J.F. Kennedy, 2 - 48015
Cortina (MC) - Italia
Tel. +39 0733 282101 - Fax +39 0733 282102
Email: info@seellogon.it
Web: www.seellogon.it
Seel Logon
Ariano Irpino (AV) Via Gasdiciello 23/A
C.F. Partita IVA: 01561550649

Elaborato
IMPIANTO MECCANICO
Grafico
IMPIANTO SANITARIO PIANO INTERRATO

cod. commessa	opera	doc. e prog.	fase	rev.
23E16008	04	SI09	1	0

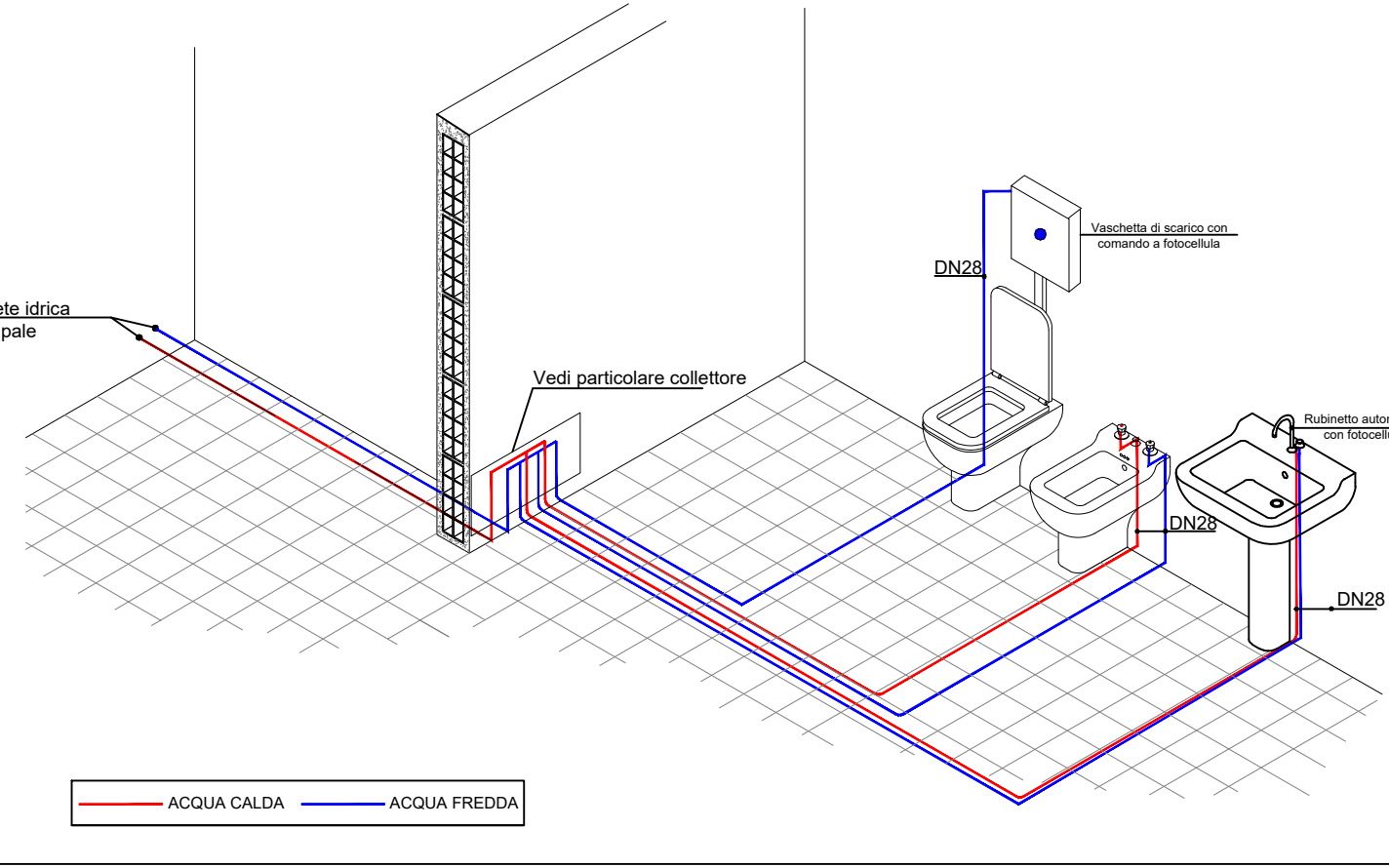
Rev.	Descrizione	DATA	REDATTO	VERIFICATO	APPROVATO
0	Progetto Esecutivo	28/07/2023	SALZA	COLASANTE	ALBANI

File Name: 23E16008_04_S09_10.PDF SCALA: 1:50

LEGENDA distribuzione sanitario

- Tubazioni in Pe.A.D. UNI EN 12201 PE100 PN16
Servizio: AFS
Posa: interrata
- Collettore di distribuzione idrosanitaria preassemblato
- Tubazioni in materiale metal-plastico multistrato
Posa: a vista interne al fabbricato
Servizio: acqua sanitaria, Fredda (F)
Isolamento: guaina espansa a celle chiuse, sp.13 mm (L=0,04 W/m²C)
- Tubazioni in materiale metal-plastico multistrato
Posa: sottotraccia e pavimento galleggiante
Servizio: acqua sanitaria, Fredda (F), Calda (C)
Isolamento: preisolato
- Tubazioni in materiale metal-plastico multistrato
Posa: pavimento galleggiante e sottotraccia
Servizio: acqua sanitaria, Fredda (F), Calda (C)
Isolamento: preisolato
Tutti i terminali sanitari sono collegati con DN16
- Tubazioni in polietilene ad alta densità PN4 UNI EN 1519-1
Servizio: Scarico e Ventilazione
Posa: sottotraccia e a vista al piano interrato
- Tubazioni in polietilene ad alta densità PN4 UNI EN 1519-1
Servizio: Scarico e Ventilazione
Posa: sottotraccia
- Serranda tagliafuoco
- Rete di scarico della condensa in PEAD PN4 DN32
Posa: pavimento galleggiante e sottotraccia
Scarico convogliato in vasche di raccolta al piano interrato
- Scaldacqua a pompa di calore aria/acqua per la produzione di acqua calda sanitaria
Tipo Ariston mod. NUOS SPLIT 80 WH
Unità esterna Potenza termica: 1500 W
Consumo elettrico massimo: 750 W
Alimentazione elettrica: 230/1-50 Hz
Connessioni frigorifero: 1/4" e 3/8" attacco conico
Dimensioni (L-H-P) mm: 769-542-321
Unità interna Capacità nominale serbatoio: 80 L.
Potenza resistenza elettrica: 1200 W
Dimensioni (L-H-P) mm: 502-850-534
- Tubazioni preisolate per gas refrigerante R-410 A
Isolamento: preisolato
Posa: sottotraccia

PARTICOLARE ALLACCI IMPIANTO IDRICO SANITARIO



Limite 1° fase | Limite 2° fase