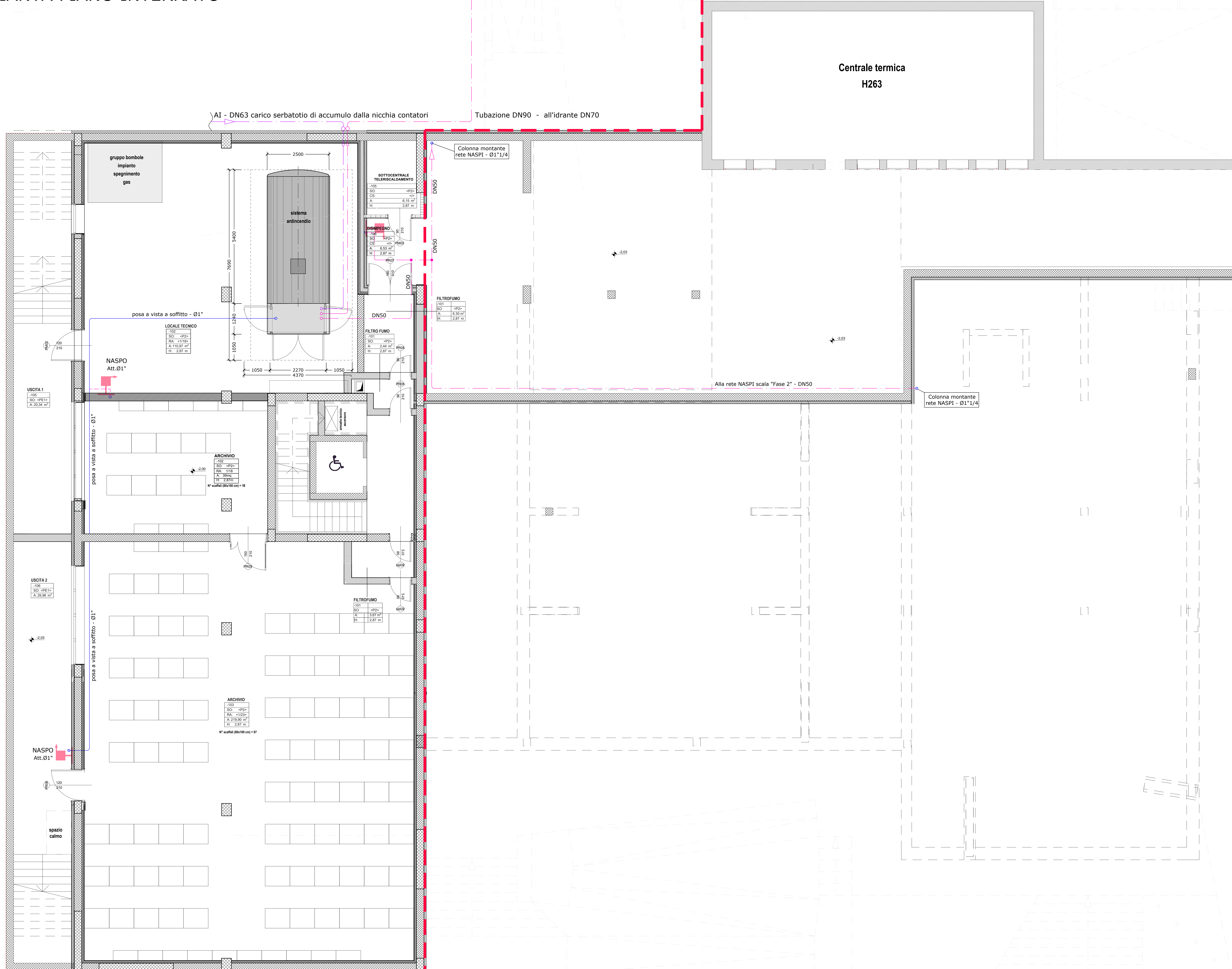


PIANTA PIANO INTERRATO

Limite
1° fase
Limite
2° fase



Limite
1° fase
Limite
2° fase

Progettazione esecutiva ed esecuzione dei lavori sulla base del progetto definitivo di ampliamento e ristrutturazione con demolizione della sede municipale
CUP: D45E20005980006
CIG: 9552151C5C
R.U.P.: Arch. Flavia Gusberti

RESPONSABILE INTEGRAZIONE DISCIPLINE SPECIALISTICHE
Arch. Giovanni Albani

RAGGRUPPAMENTO TEMPORANEO DI PROFESSIONISTI

- PROGETTO OPERE ARCHITETTONICHE
Arch. Nicola Guco
- PROGETTO STRUTTURALE
Ing. Maurizio Colasante
- PROGETTO IMPIANTI ELETTRICI
Ing. Stefano Greco
- PROGETTO IMPIANTO MECCANICI
Ing. Antonio Salza
- COORDINAMENTO SICUREZZA IN PROGETTAZIONE
Arch. Giovanni Albani
- GEOLOGIA
Dott. Geol. Antonio Cuomo



Elaborato
IMPIANTO ANTINCENDIO
Grafico
PIANTA PIANO INTERRATO

cod. commessa	opera	doc. e prog.	fase	rev.
23E16008	05	1104	1	0

Rev.	Descrizione	DATA	REDATTO	VERIFICATO	APPROVATO
2					
1					
0	Progetto Esecutivo	28/07/2023	SALZA	COLASANTE	ALBANI

File Name: 23E16008_05_104_10.PDF
SCALA: 1:50

- ### LEGENDA - Antincendio
- Tubazione in Pe.A.D. UNI 10910 PE100 PN16
Servizio: adduzione carico vasca di accumulo antincendio
Posa: interrata
Isolamento: -
 - Tubazione in Pe.A.D. UNI 10910 PE100 PN16
Servizio: antincendio
Posa: interrata
Isolamento: -
 - Tubazione in acciaio zincato UNI EN 10255
Servizio: antincendio
Posa: a vista al piano interrato e a pavimento galleggiante
Isolamento: -
 - Idrante (naspo) a muro UNI EN 671-1 con tubazione flessibile UNI 9487 DN25 e lancia a getto frazionato
 - Idrante soprasuolo UNI 9485 tipo 80A (2/70) 1000
 - Attacco per motopompa doppio

