



COMUNE DI CONCESIO

PROVINCIA DI BRESCIA

Progettazione esecutiva ed esecuzione dei lavori sulla base del progetto definitivo di ampliamento e ristrutturazione con demolizione della sede municipale

CUP: D45E20005980006

CIG: 9552151C5C

R.U.P.: Arch. Flavia Gusberti

RESPONSABILE INTEGRAZIONE DISCIPLINE SPECIALISTICHE

Arch. Giovanni Albani

RAGGRUPPAMENTO TEMPORANEO DI PROFESSIONISTI

PROGETTO OPERE ARCHITETTONICHE

Arch. Nicola Cuoco

Arch. Anna Cuomo

PROGETTO STRUTTURALE

Ing. Maurizio Colasante

Ing. Gaetano Cirillo (collaboratore)

PROGETTO IMPIANTI ELETTRICI

Ing. Stefano Greco

PROGETTO IMPIANTO MECCANICI

Ing. Antonio Salza

COORDINAMENTO SICUREZZA IN PROGETTAZIONE

Arch. Giovanni Albani

GEOLOGIA

Dott. Geol. Antonio Cuomo



Sede Legale:
Nocera Superiore (SA), Via J.F. Kennedy, 2 - 84015
C.F./P. IVA 05721420650
Tel. +39 08118088196 - Fax +39 0815142899
E-mail: info@gruppoverifica.it
WEB: www.gruppoverifica.it

Ing. Antonio Salza

Sede Legale:
Ariano Irpino (AV) Via Gaudiello 23/A
C.F./ Partita IVA: 01561550649

Elaborato
ELABORATI ARCHITETTONICI
Descrittivo

STATO DI PROGETTO - ABACO SERRAMENTI ESTERNI

cod. commessa	opera	doc. e prog.	fase	rev.
23E16008	01	AE28	1	0

File Name: 23E16008_01_AE28_10.PDF				SCALA: 1:50	
2					
1					
0	Progetto Esecutivo	28/07/2023	CUOCO	COLASANTE	ALBANI
Rev.	Descrizione	DATA	REDATTO	VERIFICATO	APPROVATO

A termine di legge tutti i diritti sono riservati. È vietata la riproduzione in qualsiasi forma senza autorizzazione di Verifica e Progetti Srl.



QUANTITA'

1

ABACO SERRAMENTI ESTERNI
FINESTRA A NASTRO 1400X190
FRANGISOLE A LAMELLE
ORIZZONTALI IN ALLUMINIO

LUCE NETTA PASSAGGIO

R.E.I.

U.S.

Rw_{dB}

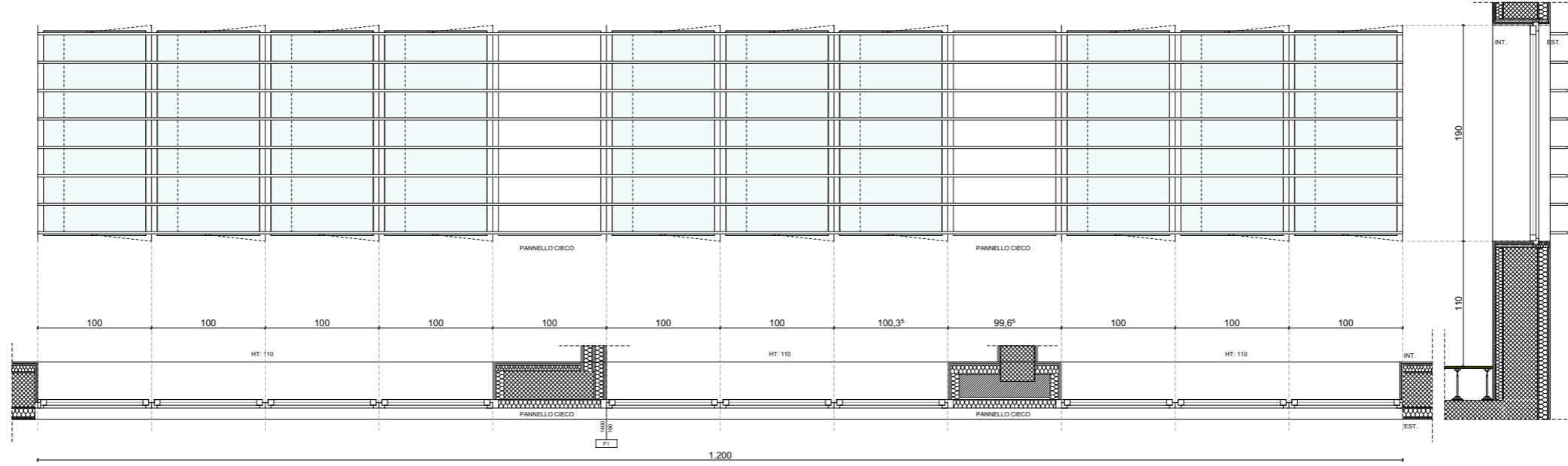
Uw_{W/m²K}

F1

DESCRIZIONE

Serramento a taglio termico con profili in pvc e vetrocamere apribile, con aperture a battente. Sono previsti pannelli ciechi e frangisole orizzontali in alluminio. Presenta le seguenti caratteristiche:

- _vetro 4+4(0,5) Ph/ 16 Ar/ 3+3(0,5) Ph be 1,0
- _potere fonoisolante Rw = 42 db;
- _trasmissione termica Uw inferiore a 1,4 W/m²K
- _fattore di trasmissione solare Ggl,n 0,48



QUANTITA'

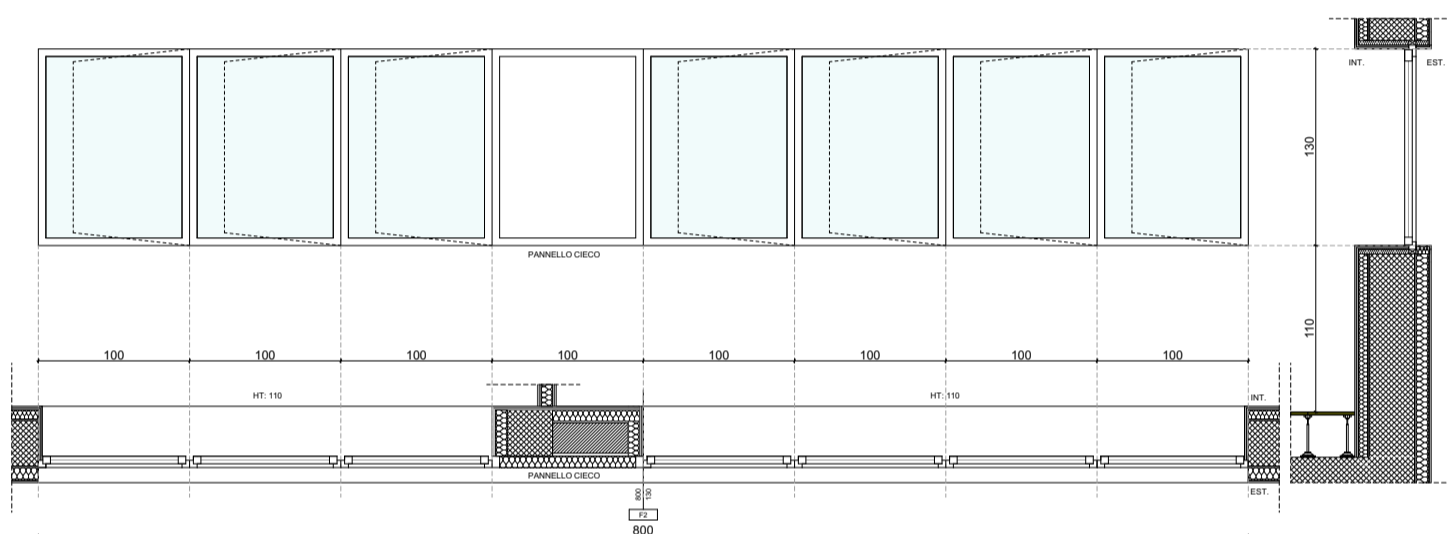
1

ABACO SERRAMENTI ESTERNI
FINESTRA A NASTRO 800X130

R.E.I.	-
U.S.	-
Rw _{dB}	42
Uw _{W/m²K}	1,4

F2

LUCE NETTA PASSAGGIO



DESCRIZIONE

Serramento a taglio termico con profili in pvc e vetrocamere apribile, con aperture a battente. Sono previsti pannelli ciechi. Presenta le seguenti caratteristiche:

- _vetro 4+4(0,5) Ph/ 16 Ar/ 3+3(0,5) Ph be 1,0
- _potere fonoisolante Rw = 42 db;
- _trasmissione termica Uw inferiore a 1,4 W/m2K
- _fattore di trasmissione solare Ggl,n 0,48



LAVORO N.
1257

ABACO SERRAMENTI ESTERNI
Municipio - Nuova costruzione

TAVOLA
021

AGG.
00

PAGINA
3/28

DATA AGG.
15/03/2022
SCALA
1:50

DEFINITIVO ARCHITETTONICO

QUANTITA'

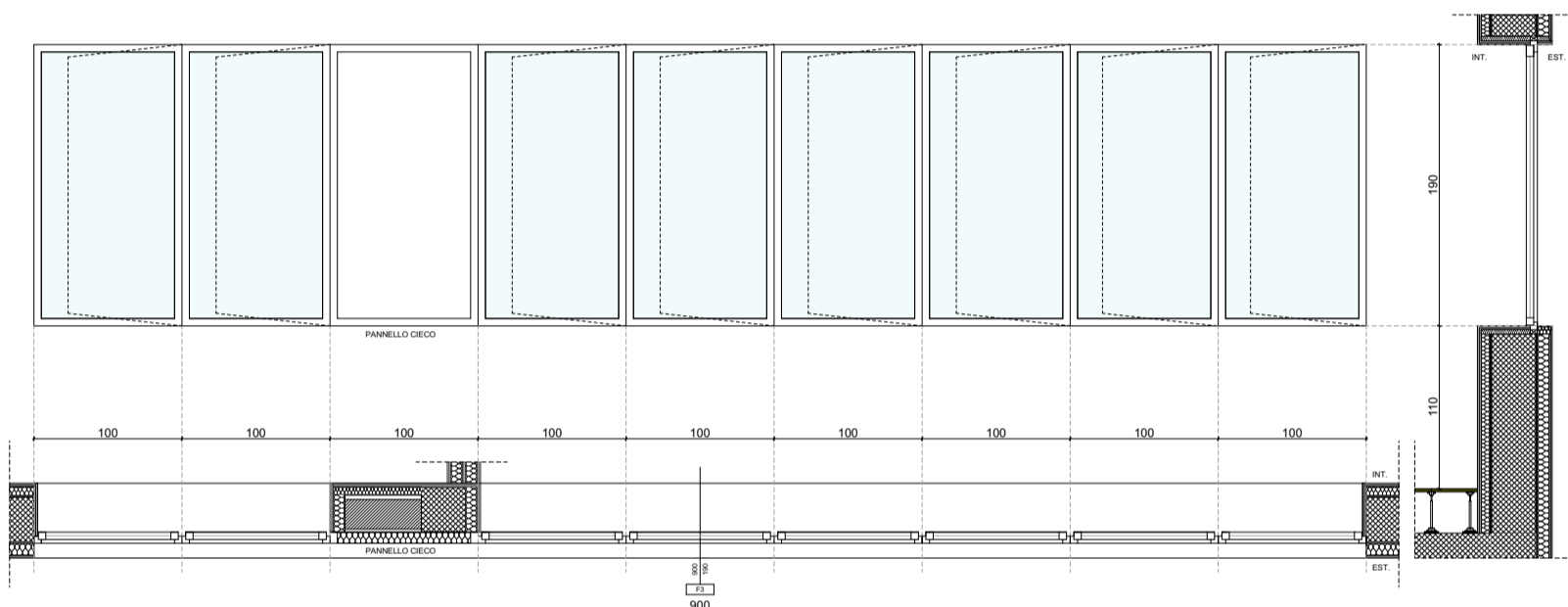
1

ABACO SERRAMENTI ESTERNI
FINESTRA A NASTRO 900X190

R.E.I.	-
U.S.	-
Rw _{dB}	42
Uw _{W/m²K}	1,4

F3

LUCE NETTA PASSAGGIO



DESCRIZIONE

Serramento a taglio termico con profili in pvc e vetrocamere apribile, con aperture a battente. Sono previsti pannelli ciechi. Presenta le seguenti caratteristiche:

- _vetro 4+4(0,5) Ph/ 16 Ar/ 3+3(0,5) Ph be 1,0
- _potere fonoisolante Rw = 42 db;
- _trasmissione termica Uw inferiore a 1,4 W/m2K
- _fattore di trasmissione solare Ggl,n 0,48



QUANTITA'

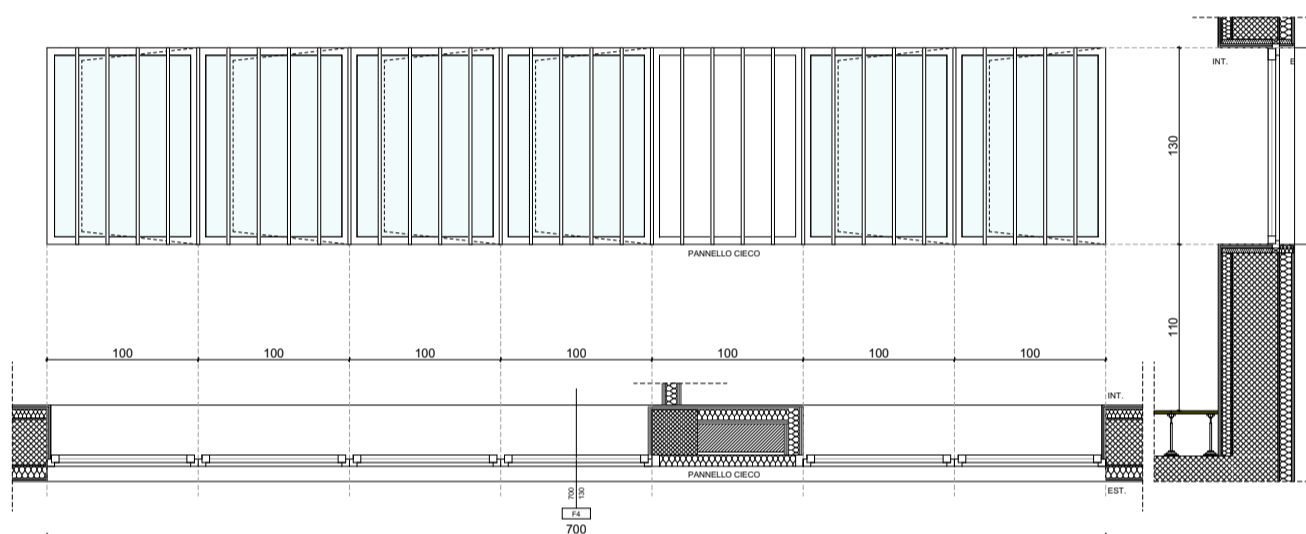
1

ABACO SERRAMENTI ESTERNI
FINESTRA A NASTRO 700X130
FRANGISOLE A LAMELLE
VERTICALI IN ALLUMINIO

LUCE NETTA PASSAGGIO

R.E.I. -
U.S. -
Rw_{dB} 42
Uw_{W/m²K} 1,4

F4



DESCRIZIONE

Serramento a taglio termico con profili in pvc e vetrocamere apribile, con aperture a battente. Sono previsti pannelli ciechi e frangisole a lamelle verticali in alluminio. Presenta le seguenti caratteristiche:

- _vetro 4+4(0,5) Ph/ 16 Ar/ 3+3(0,5) Ph be 1,0
- _potere fonoisolante Rw = 42 db;
- _trasmissione termica Uw inferiore a 1,4 W/m2K
- _fattore di trasmissione solare Ggl,n 0,48

QUANTITA'

1

ABACO SERRAMENTI ESTERNI
FINESTRA A NASTRO CON 1500X130
FRANGISOLE A LAMELLE
VERTICALI IN ALLUMINIO

R.E.I.

U.S.

Rw_{dB}

Uw_{W/m²K}

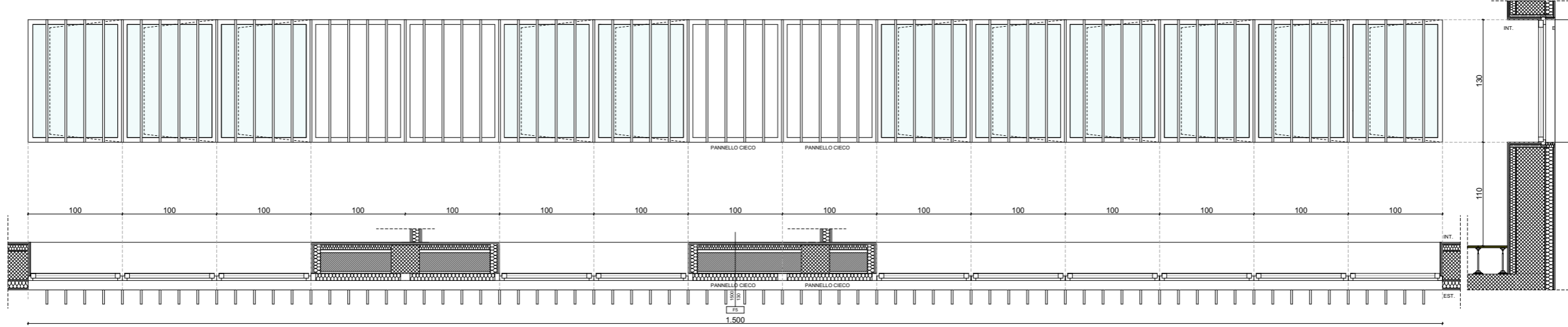
F5

DESCRIZIONE

Serramento a taglio termico con profili in pvc e vetrocamere apribile, con aperture a battente. Sono previsti pannelli ciechi e frangisole a lamelle verticali in alluminio. Presenta le seguenti caratteristiche:

- _vetro 4+4(0,5) Ph/ 16 Ar/ 3+3(0,5) Ph be 1,0
- _potere fonoisolante Rw = 42 db;
- _trasmissione termica Uw inferiore a 1,4 W/m2K
- _fattore di trasmissione solare Ggl,n 0,48

LUCE NETTA PASSAGGIO



AEGIS
CANTARELLI + PARTNERS

LAVORO N.

1257

ABACO SERRAMENTI ESTERNI

Municipio - Nuova costruzione

TAVOLA

021

AGG.

00

PAGINA

6/28

DATA AGG.

15/03/2022

SCALA

1:50

DEFINITIVO ARCHITETTONICO

QUANTITA'

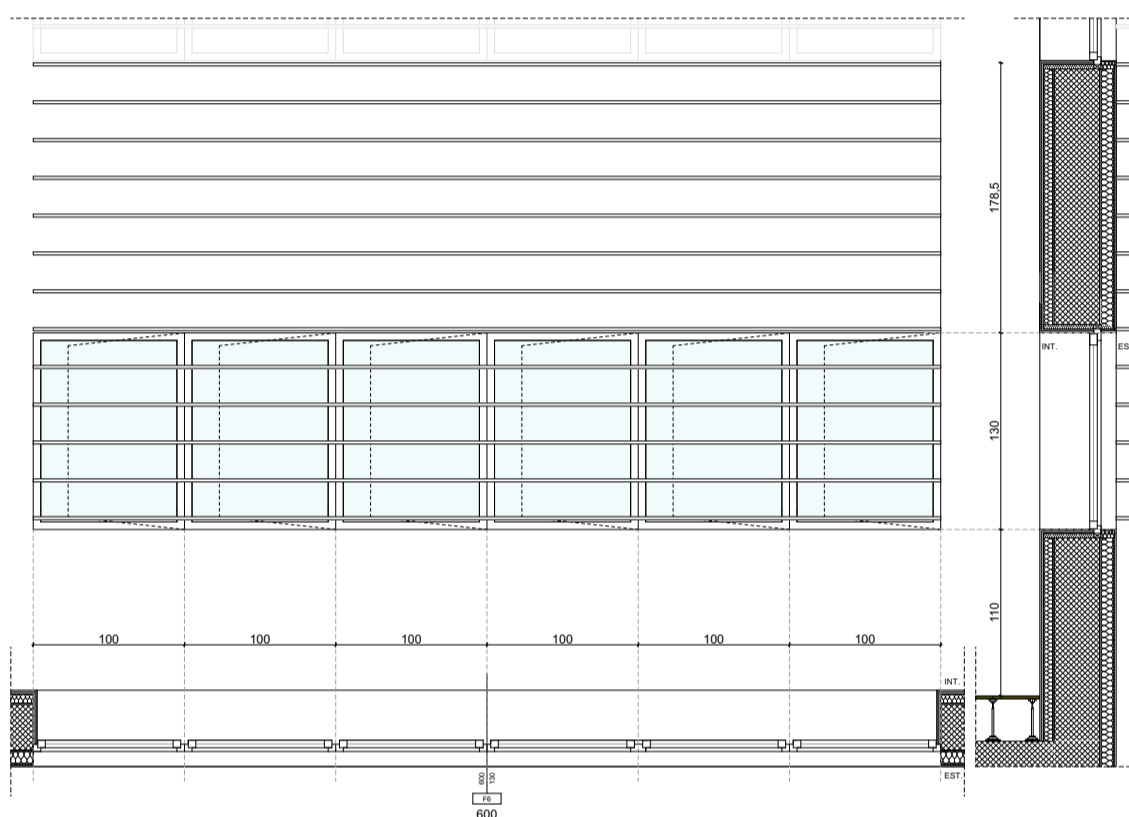
1

ABACO SERRAMENTI ESTERNI
FINESTRA A NASTRO 600X130
FRANGISOLE A LAMELLE
ORIZZONTALI IN ALLUMINIO

LUCE NETTA PASSAGGIO


R.E.I.	-
U.S.	-
Rw _{dB}	42
Uw _{W/m²K}	1,4

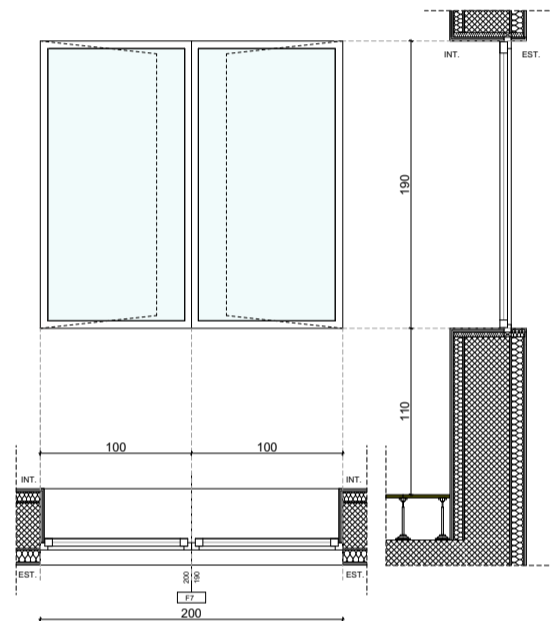
F6



DESCRIZIONE

Serramento a taglio termico con profili in pvc e vetrocamere apribile, con aperture a battente. Frangisole a lamelle orizzontali in alluminio. Presenta le seguenti caratteristiche:
_vetro 4+4(0,5) Ph/ 16 Ar/ 3+3(0,5) Ph be 1,0
_potere fonoisolante Rw = 42 db;
_trasmissione termica Uw inferiore a 1,4 W/m2K
_fattore di trasmissione solare Ggl,n 0,48

QUANTITA'	2	ABACO SERRAMENTI ESTERNI FINESTRA A DOPPIO BATTENTE 200X190	R.E.I.	-	F7
			U.S.	-	
		Rw _{dB}	42		
		Uw _{W/m²K}	1,4		
		 LUCE NETTA PASSAGGIO			



DESCRIZIONE
 Serramento a taglio termico con profili in pvc e vetrocamere apribile, con aperture a battente. Presenta le seguenti caratteristiche:
 _vetro 4+4(0,5) Ph/ 16 Ar/ 3+3(0,5) Ph be 1,0
 _potere fonoisolante Rw = 42 db;
 _trasmissione termica Uw inferiore a 1,4 W/m2K
 _fattore di trasmissione solare Ggl,n 0,48

QUANTITA'

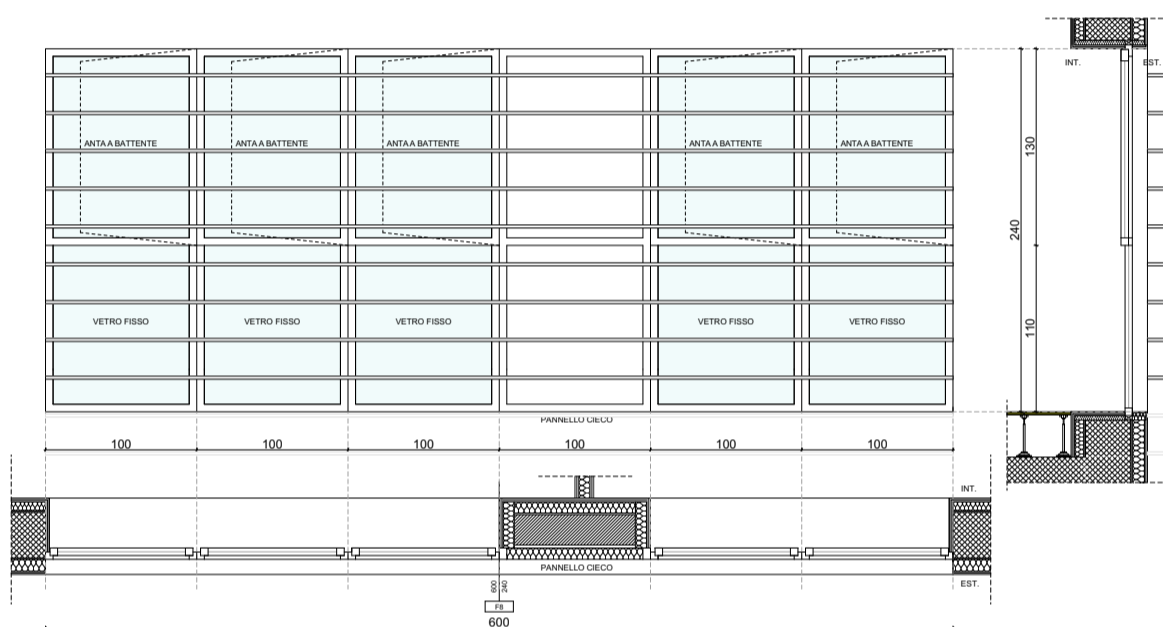
1

ABACO SERRAMENTI ESTERNI
FINESTRA A NASTRO 600X240
FRANGISOLE A LAMELLE
ORIZZONTALI IN ALLUMINIO

LUCE NETTA PASSAGGIO

R.E.I. -
U.S. -
Rw_{dB} 42
Uw_{W/m²K} 1,4

F8



DESCRIZIONE

Serramento a taglio termico con profili in pvc e vetrocamere apribile, con vetro fisso fino ad un H di 110 cm da terra e aperture a battente. Sono previsti pannelli ciechi e frangisole a lamelle orizzontali in alluminio.

Presenta le seguenti caratteristiche:

- _vetro 4+4(0,5) Ph/ 16 Ar/ 3+3(0,5) Ph be 1,0
- _potere fonoisolante Rw = 42 db;
- _trasmissione termica Uw inferiore a 1,4 W/m2K
- _fattore di trasmissione solare Ggl,n 0,48

QUANTITA'

1

ABACO SERRAMENTI ESTERNI
FINESTRA A NASTRO 1800X250
FRANGISOLE A LAMELLE
ORIZZONTALI IN ALLUMINIO

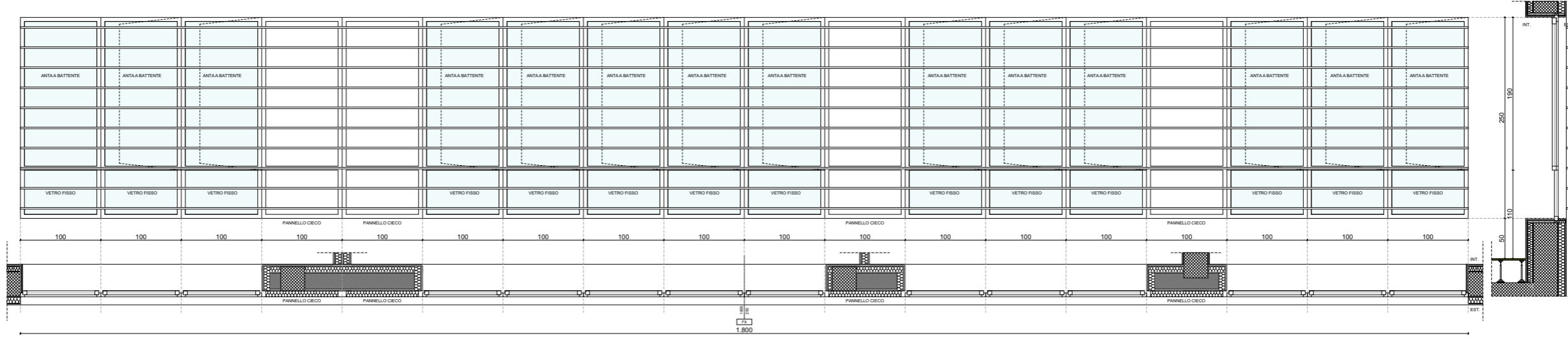
LUCE NETTA PASSAGGIO

R.E.I. -
U.S. -
Rw_{dB} 42
Uw_{W/m²K} 1,4

F9

DESCRIZIONE

Serramento a taglio termico con profili in pvc e vetrocamere apribile, con vetro fisso fino ad un H di 110 cm da terra e aperture a battente. Sono previsti pannelli ciechi e frangisole a lamelle orizzontali in alluminio. Presenta le seguenti caratteristiche:
_vetro 4+4(0,5) Ph/ 16 Ar/ 3+3(0,5) Ph be 1,0
_potere fonoisolante Rw = 42 db;
_trasmissione termica Uw inferiore a 1,4 W/m²K
_fattore di trasmissione solare Ggl,n 0,48



QUANTITA'

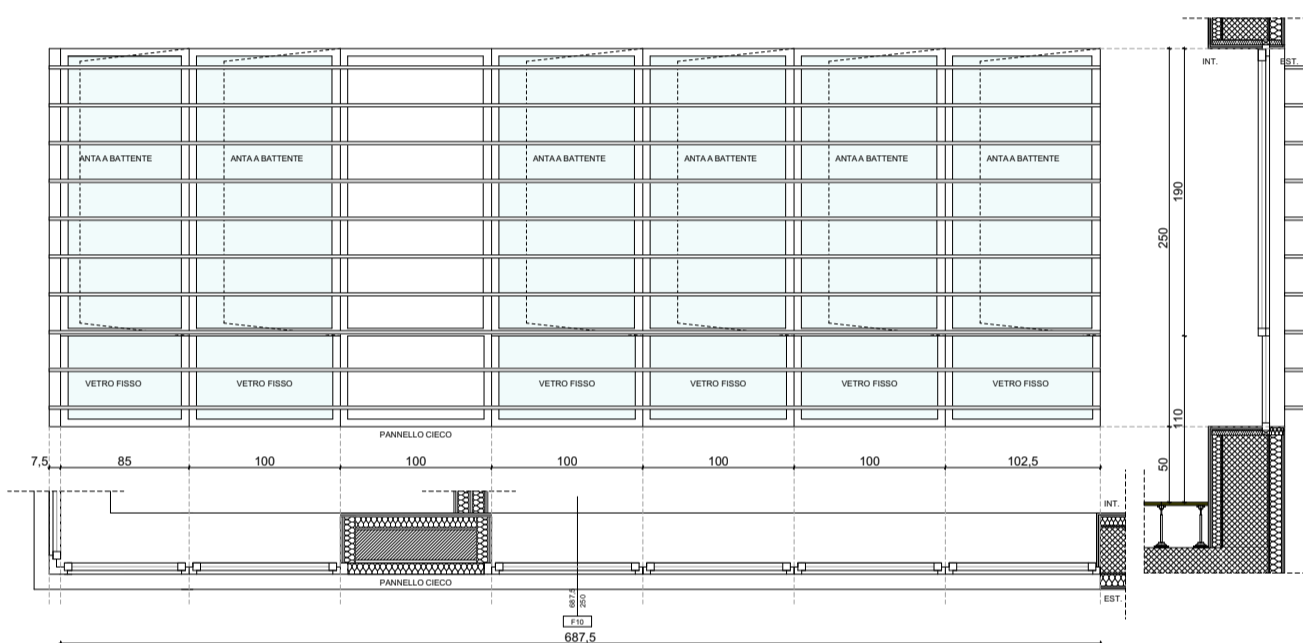
1

ABACO SERRAMENTI ESTERNI
FINESTRA A NASTRO 687,5X250
FRANGISOLE A LAMELLE
ORIZZONTALI IN ALLUMINIO

LUCE NETTA PASSAGGIO

R.E.I. -
U.S. -
Rw_{dB} 42
Uw_{W/m²K} 1,4

F10



DESCRIZIONE

Serramento a taglio termico con profili in pvc e vetrocamere apribile, con vetro fisso fino ad un H di 110 cm da terra e aperture a battente. Sono previsti pannelli ciechi e frangisole a lamelle orizzontali in alluminio.

Presenta le seguenti caratteristiche:

- _vetro 4+4(0,5) Ph/ 16 Ar/ 3+3(0,5) Ph be 1,0
- _potere fonoisolante Rw = 42 db;
- _trasmissione termica Uw inferiore a 1,4 W/m2K
- _fattore di trasmissione solare Ggl,n 0,48



LAVORO N.
1257

ABACO SERRAMENTI ESTERNI
Municipio - Nuova costruzione

TAVOLA
021

AGG.
00

PAGINA
11/28

DATA AGG.
15/03/2022
SCALA
1:50

DEFINITIVO ARCHITETTONICO

QUANTITA'

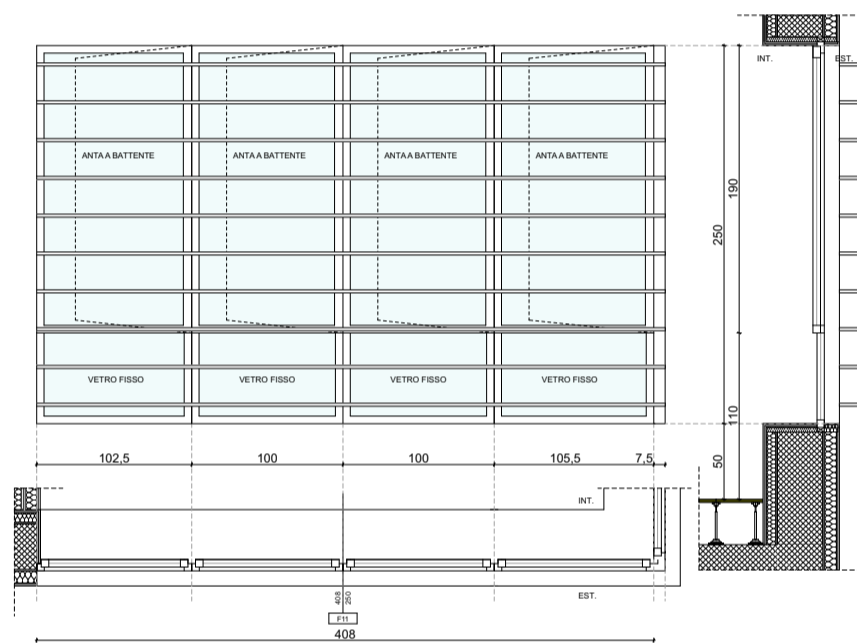
1

ABACO SERRAMENTI ESTERNI
FINESTRA A NASTRO 408X250
FRANGISOLE A LAMELLE
ORIZZONTALI IN ALLUMINIO

LUCE NETTA PASSAGGIO

R.E.I. -
U.S. -
Rw_{dB} 42
Uw_{W/m²K} 1,4

F11



DESCRIZIONE

Serramento a taglio termico con profili in pvc e vetrocamere apribile, con vetro fisso fino ad un H di 110 cm da terra e aperture a battente. Frangisole a lamelle orizzontali in alluminio.

Presenta le seguenti caratteristiche:

- _vetro 4+4(0,5) Ph/ 16 Ar/ 3+3(0,5) Ph be 1,0
- _potere fonoisolante Rw = 42 db;
- _trasmissione termica Uw inferiore a 1,4 W/m2K
- _fattore di trasmittanza solare Ggl,n 0,48



LAVORO N.
1257

ABACO SERRAMENTI ESTERNI
Municipio - Nuova costruzione

TAVOLA
021

AGG.
00

PAGINA
12/28

DATA AGG.
15/03/2022
SCALA
1:50

DEFINITIVO ARCHITETTONICO

QUANTITA'

1

ABACO SERRAMENTI ESTERNI
FINESTRA A NASTRO 1400X190

R.E.I.

U.S.

Rw_{dB}

Uw_{W/m²K}

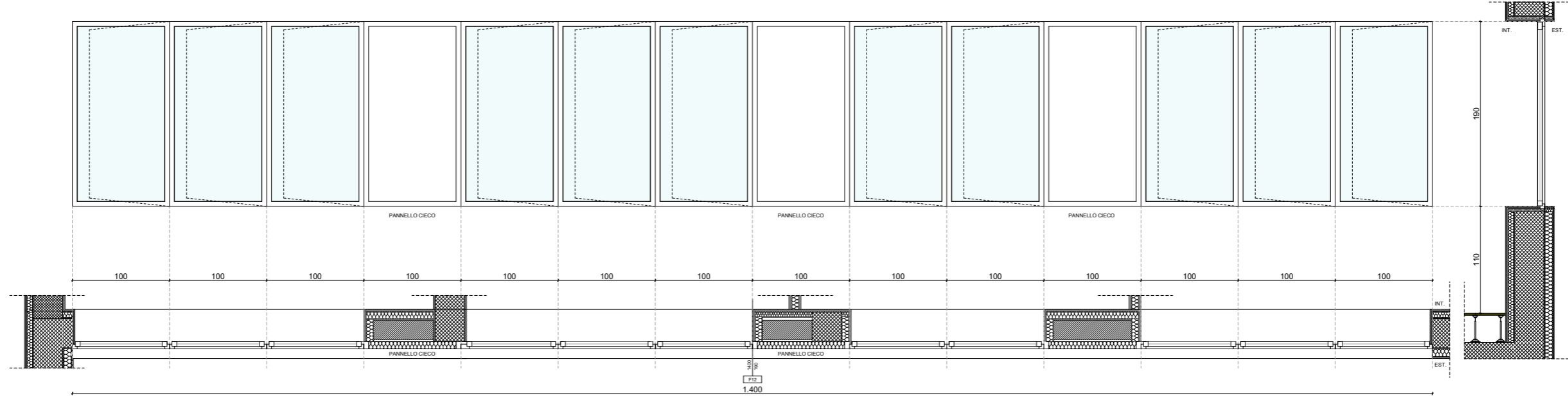
F12

LUCE NETTA PASSAGGIO

DESCRIZIONE

Serramento a taglio termico con profili in pvc e vetrocamere apribile, con aperture a battente. Sono previsti pannelli ciechi. Presenta le seguenti caratteristiche:

- _vetro 4+4(0,5) Ph/ 16 Ar/ 3+3(0,5) Ph be 1,0
- _potere fonoisolante Rw = 42 db;
- _trasmissione termica Uw inferiore a 1,4 W/m²K
- _fattore di trasmissione solare Ggl,n 0,48



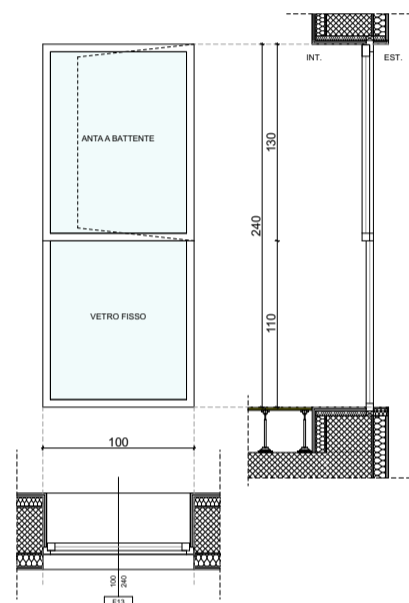
QUANTITA'

1

ABACO SERRAMENTI ESTERNI
FINESTRA AD UN BATTENTE 100X240

R.E.I.	-
U.S.	-
Rw _{dB}	42
Uw _{W/m²K}	1,4

F13



DESCRIZIONE

Serramento a taglio termico con profili in pvc e vetrocamere apribile, con vetro fisso fino ad un H di 110 cm da terra e aperture a battente. Presenta le seguenti caratteristiche:
_vetro 4+4(0,5) Ph/ 16 Ar/ 3+3(0,5) Ph be 1,0
_potere fonoisolante Rw = 42 db;
_trasmissione termica Uw inferiore a 1,4 W/m2K
_fattore di trasmissione solare Ggl,n 0,48

QUANTITA'

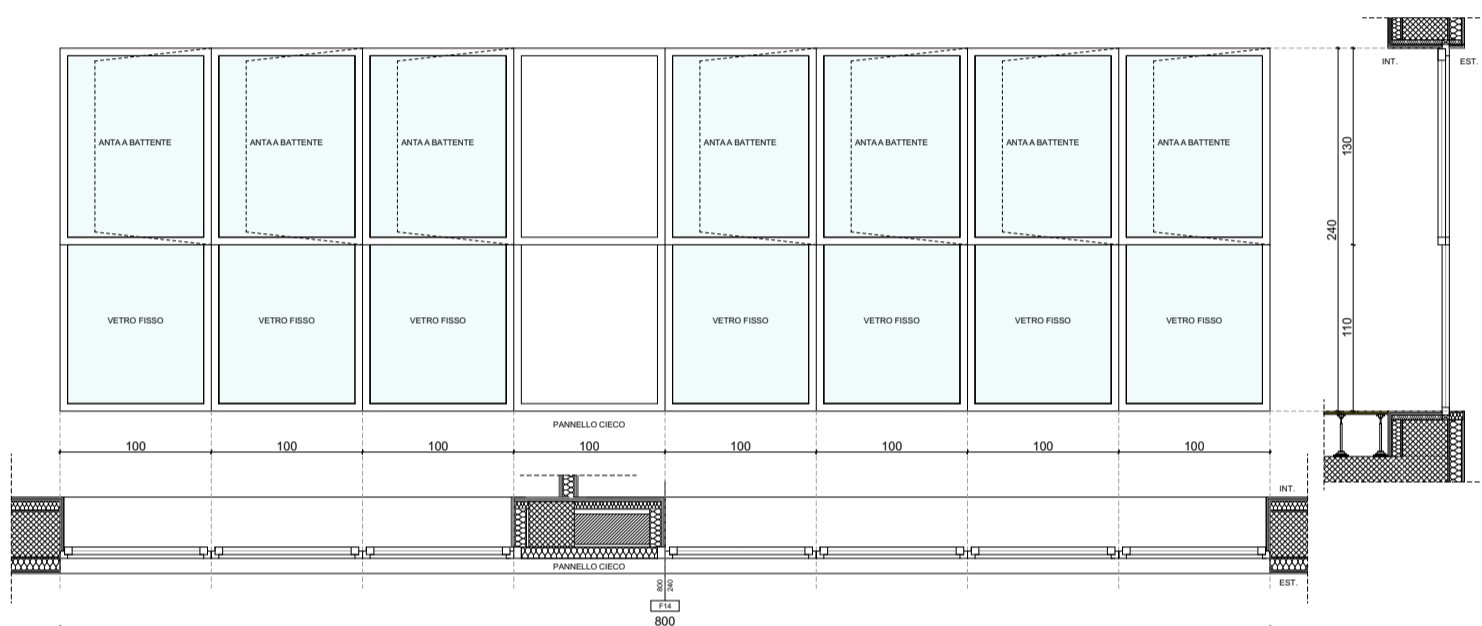
1

ABACO SERRAMENTI ESTERNI
FINESTA A NASTRO 800X240

R.E.I.	-
U.S.	-
Rw _{dB}	42
Uw _{W/m²K}	1,4

F14

LUCE NETTA PASSAGGIO



DESCRIZIONE

Serramento a taglio termico con profili in pvc e vetrocamere apribile, con vetro fisso fino ad un H di 110 cm da terra e aperture a battente. Sono previsti pannelli ciechi. Presenta le seguenti caratteristiche:

- _vetro 4+4(0,5) Ph/ 16 Ar/ 3+3(0,5) Ph be 1,0
- _potere fonoisolante Rw = 42 db;
- _trasmissione termica Uw inferiore a 1,4 W/m2K
- _fattore di trasmissione solare Ggl,n 0,48

QUANTITA'

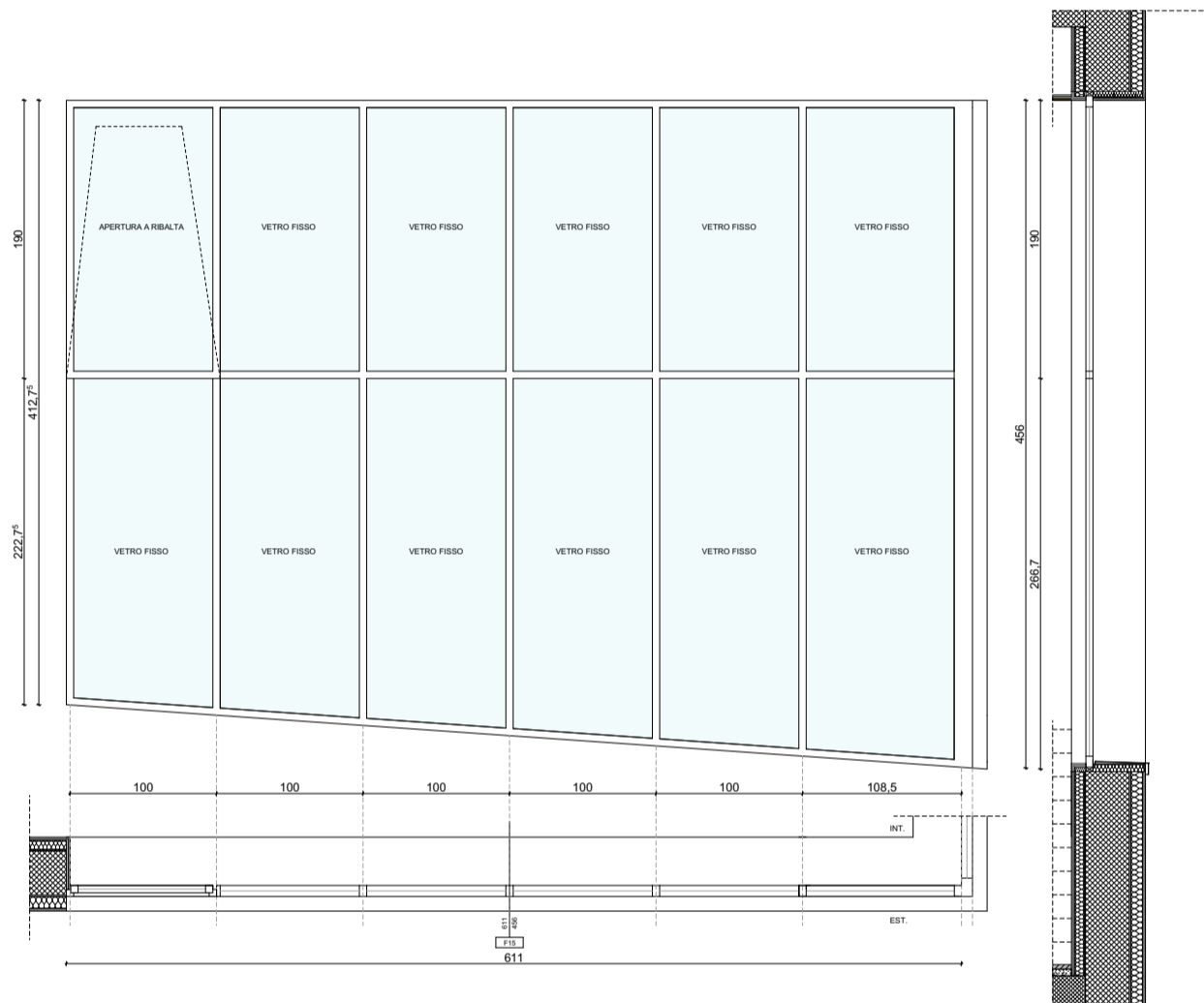
1

ABACO SERRAMENTI ESTERNI
VETRATA 611X456

R.E.I.	-
U.S.	-
Rw _{dB}	42
Uw _{W/m²K}	1,4

F15

LUCE NETTA PASSAGGIO



DESCRIZIONE

Serramento a taglio termico con profili in alluminio e vetrocamere. Si compone di pannelli vetrati fissi e uno con apertura a ribalta. Presenta le seguenti caratteristiche:

- _vetro 4+4(0,5) Ph/ 16 Ar/ 3+3(0,5) Ph be 1,0
- _potere fonoisolante Rw = 42 db;
- _trasmissione termica Uw inferiore a 1,4 W/m2K
- _fattore di trasmissione solare Ggl,n 0,48

QUANTITA'

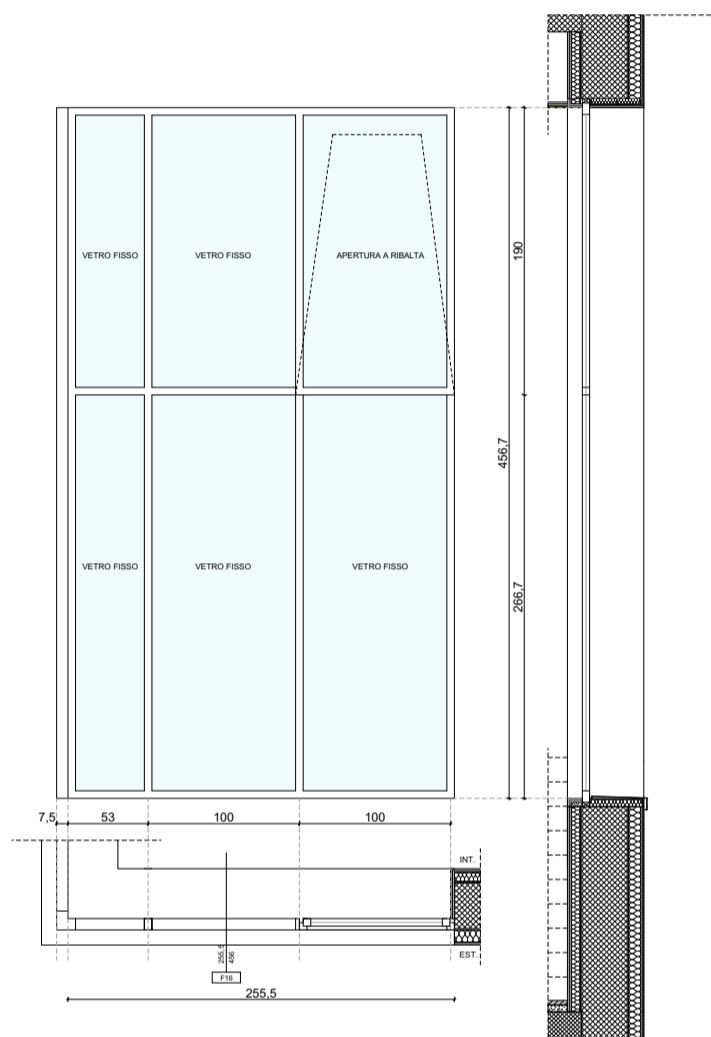
1

ABACO SERRAMENTI ESTERNI
VETRATA 255,5X456

R.E.I.	-
U.S.	-
Rw _{dB}	42
Uw _{W/m²K}	1,4

F16

LUCE NETTA PASSAGGIO



DESCRIZIONE

Serramento a taglio termico con profili in alluminio e vetrocamere. Si compone di pannelli vetrati fissi e uno con apertura a ribalta. Presenta le seguenti caratteristiche:

- _vetro 4+4(0,5) Ph/ 16 Ar/ 3+3(0,5) Ph be 1,0
- _potere fonoisolante Rw = 42 db;
- _trasmissione termica Uw inferiore a 1,4 W/m2K
- _fattore di trasmissione solare Ggl,n 0,48



LAVORO N.
1257

ABACO SERRAMENTI ESTERNI
Municipio - Nuova costruzione

TAVOLA
021

AGG.
00

PAGINA
17/28

DATA AGG.
15/03/2022
SCALA
1:50

DEFINITIVO ARCHITETTONICO

QUANTITA'

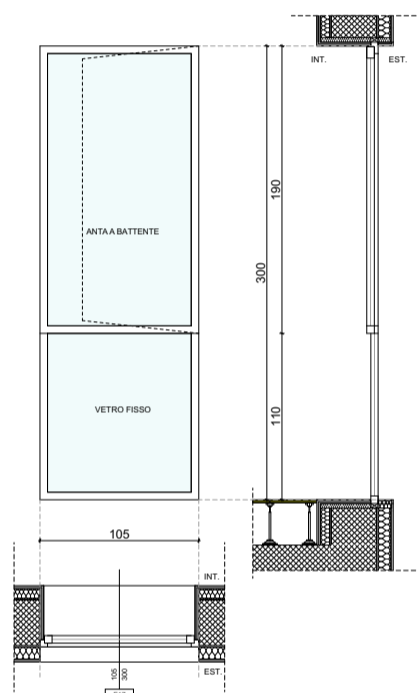
1

ABACO SERRAMENTI ESTERNI
FINESTRA AD UN BATTENTE 105X300

R.E.I. -
U.S. -
Rw_{dB} 42
Uw_{W/m²K} 1,4

F17

LUCE NETTA PASSAGGIO



DESCRIZIONE

Serramento a taglio termico con profili in pvc e vetrocamere apribile, con vetro fisso fino ad un H di 110 cm da terra e aperture a battente. Presenta le seguenti caratteristiche:

- _vetro 4+4(0,5) Ph/ 16 Ar/ 3+3(0,5) Ph be 1,0
- _potere fonoisolante Rw = 42 db;
- _trasmissione termica Uw inferiore a 1,4 W/m2K
- _fattore di trasmissione solare Ggl,n 0,48

QUANTITA'

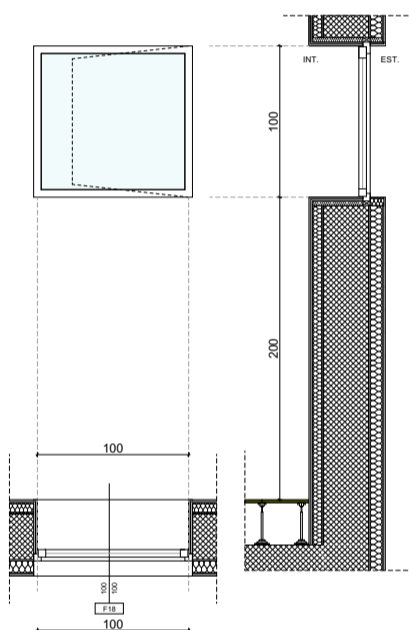
1

ABACO SERRAMENTI ESTERNI
FINESTRA A NASTRO 505X100

R.E.I.	-
U.S.	-
Rw _{dB}	42
Uw _{W/m²K}	1,4

F18

LUCE NETTA PASSAGGIO



DESCRIZIONE

Serramento a taglio termico con profili in pvc e vetrocamere apribile, con aperture a battente. Sono previsti pannelli ciechi. Presenta le seguenti caratteristiche:

- _vetro 4+4(0,5) Ph/ 16 Ar/ 3+3(0,5) Ph be 1,0
- _potere fonoisolante Rw = 42 db;
- _trasmissione termica Uw inferiore a 1,4 W/m2K
- _fattore di trasmissione solare Ggl,n 0,48

QUANTITA'

1

ABACO SERRAMENTI ESTERNI
FINESTRA A NASTRO 1500X240
FRANGISOLE A LAMELLE
VERTICALI IN ALLUMINIO

R.E.I.

U.S.

Rw_{dB}

Uw_{W/m²K}

F19

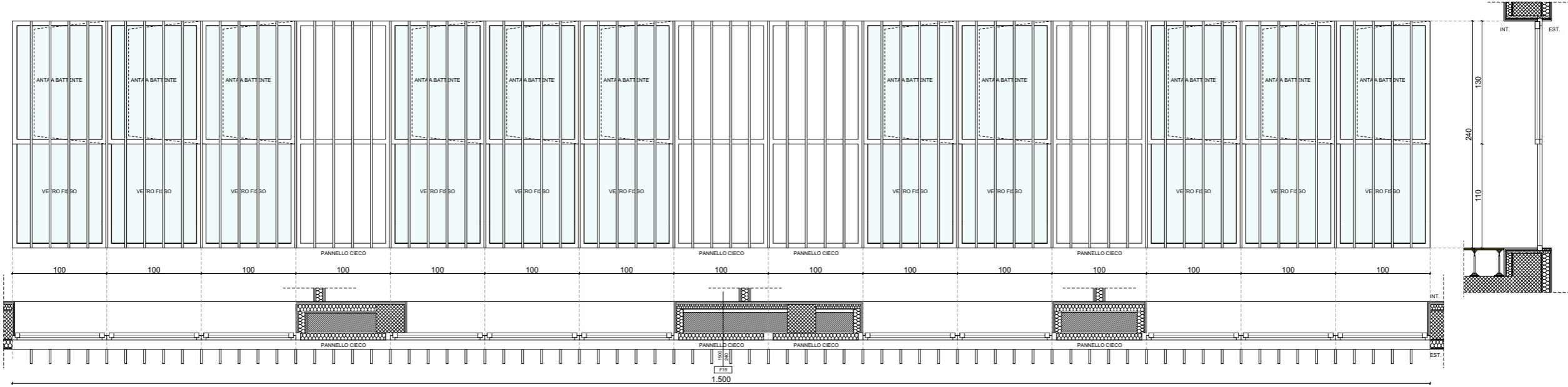
-

-

42

1,4

LUCE NETTA PASSAGGIO



DESCRIZIONE

Serramento a taglio termico con profili in pvc e vetrocamere apribile, con vetro fisso fino ad un H di 110 cm da terra e aperture a battente. Sono previsti pannelli ciechi e frangisole a lamelle verticali in alluminio. Presenta le seguenti caratteristiche:

- _vetro 4+4(0,5) Ph/ 16 Ar/ 3+3(0,5) Ph be 1,0
- _potere fonoisolante Rw = 42 db;
- _trasmissione termica Uw inferiore a 1,4 W/m2K
- _fattore di trasmissione solare Ggl,n 0,48



CANTARELLI + PARTNERS

LAVORO N.
1257

ABACO SERRAMENTI ESTERNI
Municipio - Nuova costruzione

TAVOLA

021

AGG.

00

PAGINA

20/28

DATA AGG.

15/03/2022

SCALA

1:50

DEFINITIVO ARCHITETTONICO

QUANTITA'

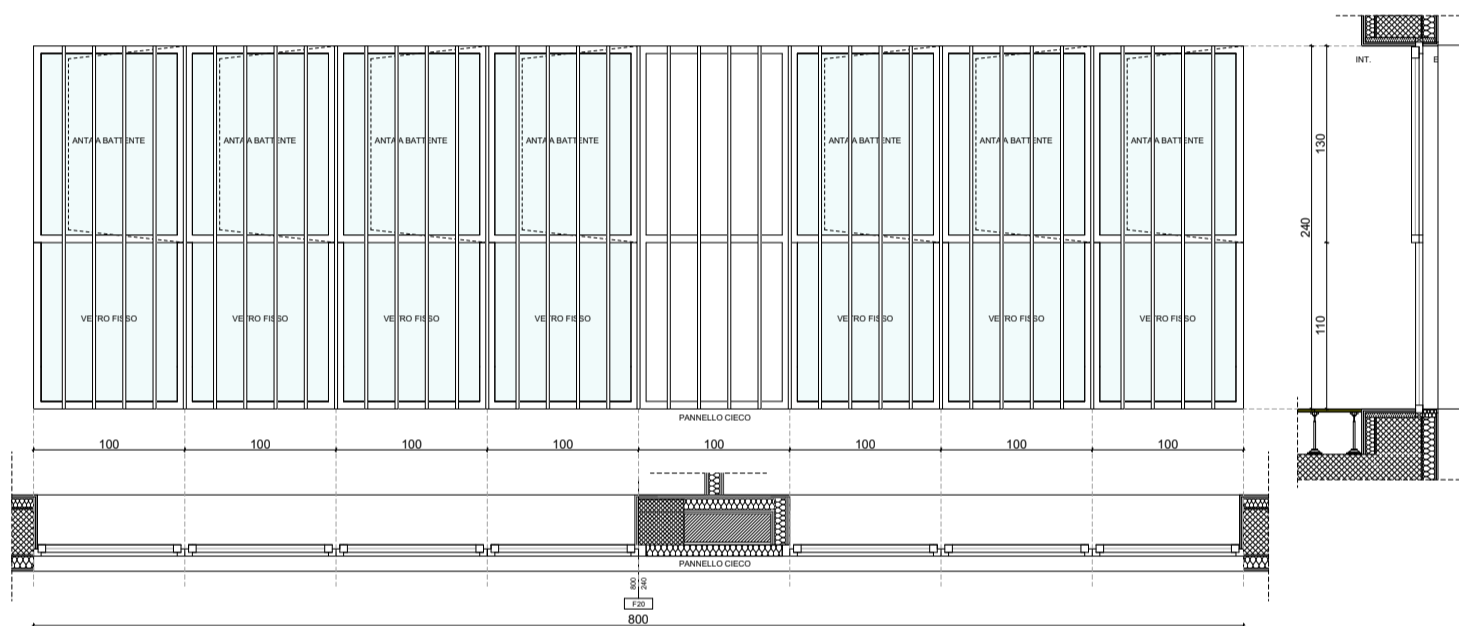
1

ABACO SERRAMENTI ESTERNI
FINESTRA A NASTRO 800X240
FRANGISOLE A LAMELLE
VERTICALI IN ALLUMINIO

LUCE NETTA PASSAGGIO

R.E.I. -
U.S. -
Rw_{dB} 42
Uw_{W/m²K} 1,4

F20



DESCRIZIONE

Serramento a taglio termico con profili in pvc e vetrocamere apribile, con vetro fisso fino ad un H di 110 cm da terra e aperture a battente. Sono previsti pannelli ciechi e frangisole a lamelle verticali in alluminio.

Presenta le seguenti caratteristiche:

- _vetro 4+4(0,5) Ph/ 16 Ar/ 3+3(0,5) Ph be 1,0
- _potere fonoisolante Rw = 42 db;
- _trasmissione termica Uw inferiore a 1,4 W/m2K
- _fattore di trasmissione solare Ggl,n 0,48

QUANTITA'

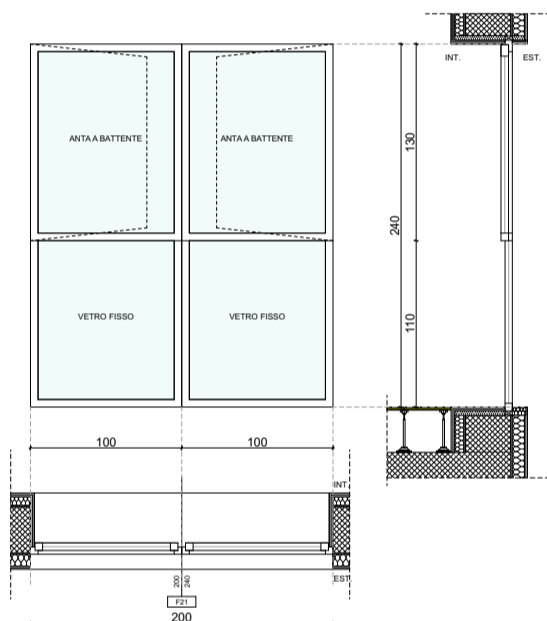
1

ABACO SERRAMENTI ESTERNI
FINESTRA A DOPPIO BATTENTE 200X250

R.E.I.	-
U.S.	-
Rw _{dB}	42
Uw _{W/m²K}	1,4

F21

LUCE NETTA PASSAGGIO



DESCRIZIONE

Serramento a taglio termico con profili in pvc e vetrocamere apribile, con vetro fisso fino ad un H di 110 cm da terra e aperture a battente. Presenta le seguenti caratteristiche:

- _vetro 4+4(0,5) Ph/ 16 Ar/ 3+3(0,5) Ph be 1,0
- _potere fonoisolante Rw = 42 db;
- _trasmissione termica Uw inferiore a 1,4 W/m2K
- _fattore di trasmissione solare Ggl,n 0,48

QUANTITA'

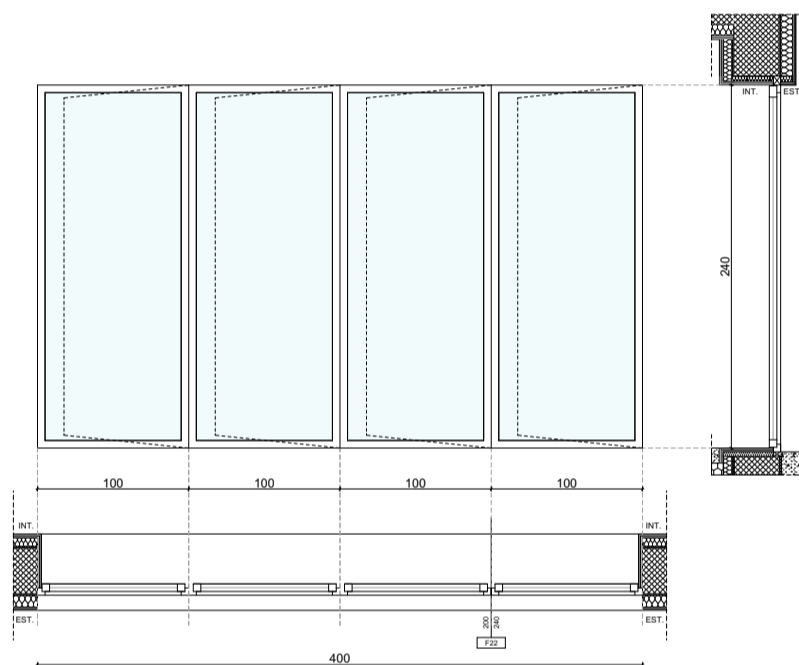
2

ABACO SERRAMENTI ESTERNI
FINESTRA A NASTRO 400X240

R.E.I. -
U.S. -
Rw_{dB} 42
Uw_{W/m²K} 1,4

F22

LUCE NETTA PASSAGGIO



DESCRIZIONE

Serramento a taglio termico con profili in pvc e vetrocamere apribile, con aperture a battente. Presenta le seguenti caratteristiche:

- _vetro 4+4(0,5) Ph/ 16 Ar/ 3+3(0,5) Ph be 1,0
- _potere fonoisolante Rw = 42 db;
- _trasmissione termica Uw inferiore a 1,4 W/m2K
- _fattore di trasmissione solare Ggl,n 0,48

QUANTITA'

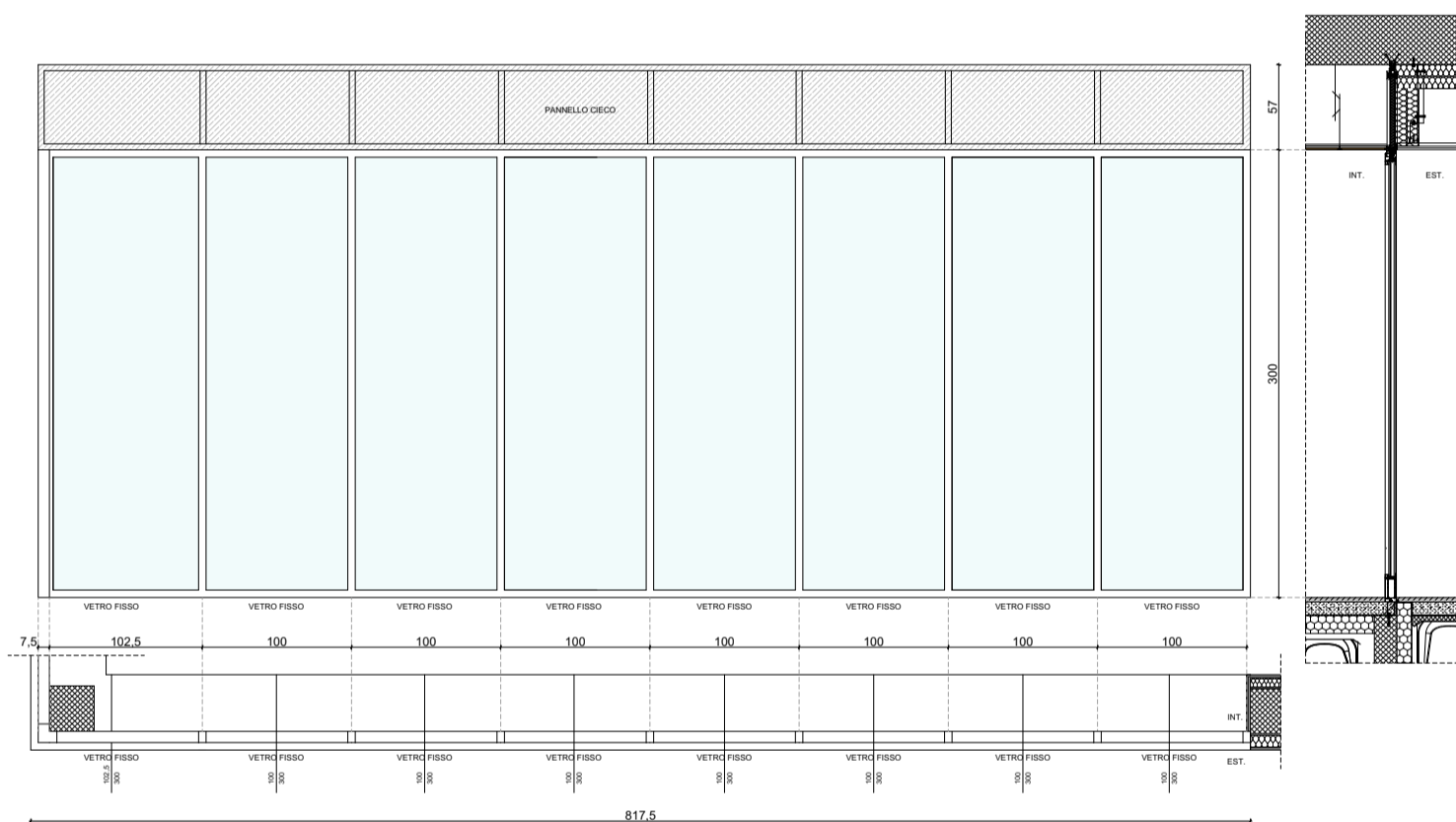
1

ABACO SERRAMENTI ESTERNI
VETRATA FISSA 100X300

R.E.I.	-
U.S.	-
Rw _{dB}	42
Uw _{W/m²K}	1,4

F23

LUCE NETTA PASSAGGIO



DESCRIZIONE

Serramento a taglio termico con profili in alluminio e vetrocamere apribile, con aperture a battente. La porta presenta maniglioni antipanico tipo push bar e verso di apertura verso l'esterno. Sono presenti anche pannelli vetrati fissi. Presenta le seguenti caratteristiche:

- _vetro 4+4(0,5) Ph/ 16 Ar/ 3+3(0,5) Ph be 1,0
- _potere fonoisolante Rw = 42 db;
- _trasmissione termica Uw inferiore a 1,4 W/m2K
- _fattore di trasmittanza solare Ggl,n 0,48

QUANTITA'

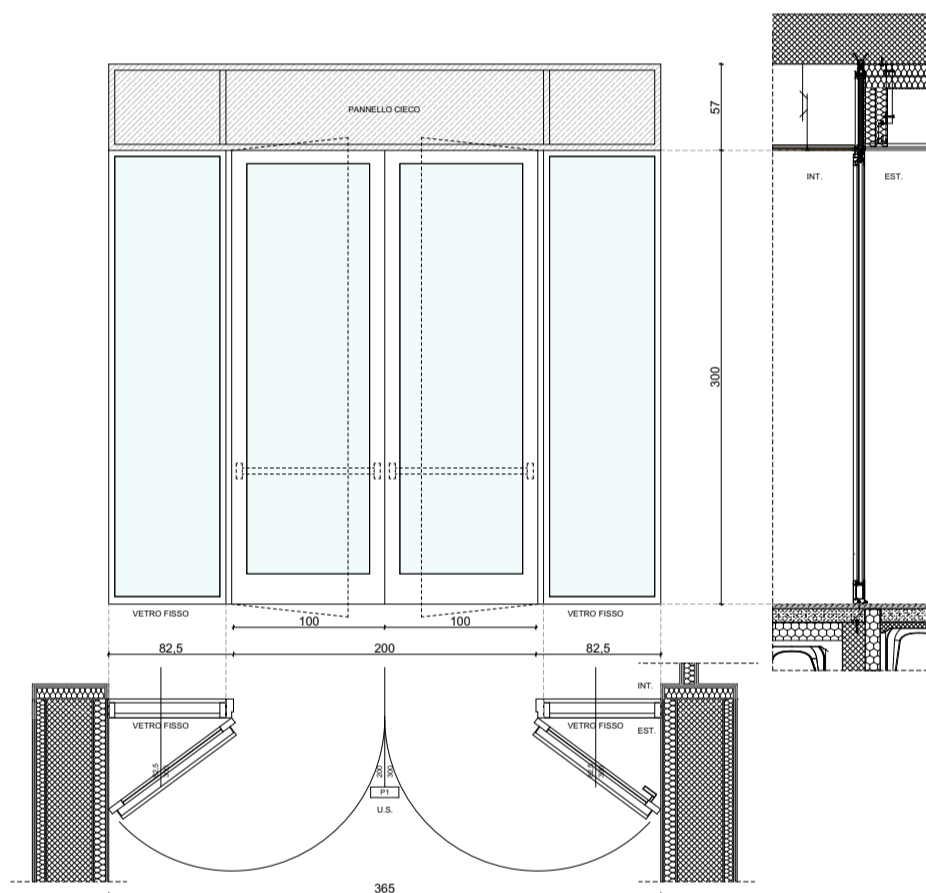
1

ABACO SERRAMENTI ESTERNI
PORTA A DOPPIO BATTENTE 210X300

R.E.I.	-
U.S.	X
Rw _{dB}	42
Uw _{W/m²K}	1,4

P1

LUCE NETTA PASSAGGIO



DESCRIZIONE

Serramento a taglio termico con profili in alluminio e vetrocamere apribile, con aperture a battente. La porta presenta maniglioni antipanico tipo push bar e verso di apertura verso l'esterno. Sono presenti anche pannelli vetrati fissi. Presenta le seguenti caratteristiche:

- _vetro 4+4(0,5) Ph/ 16 Ar/ 3+3(0,5) Ph be 1,0
- _potere fonoisolante Rw = 42 db;
- _trasmissione termica Uw inferiore a 1,4 W/m2K
- _fattore di trasmissione solare Ggl,n 0,48

QUANTITA'

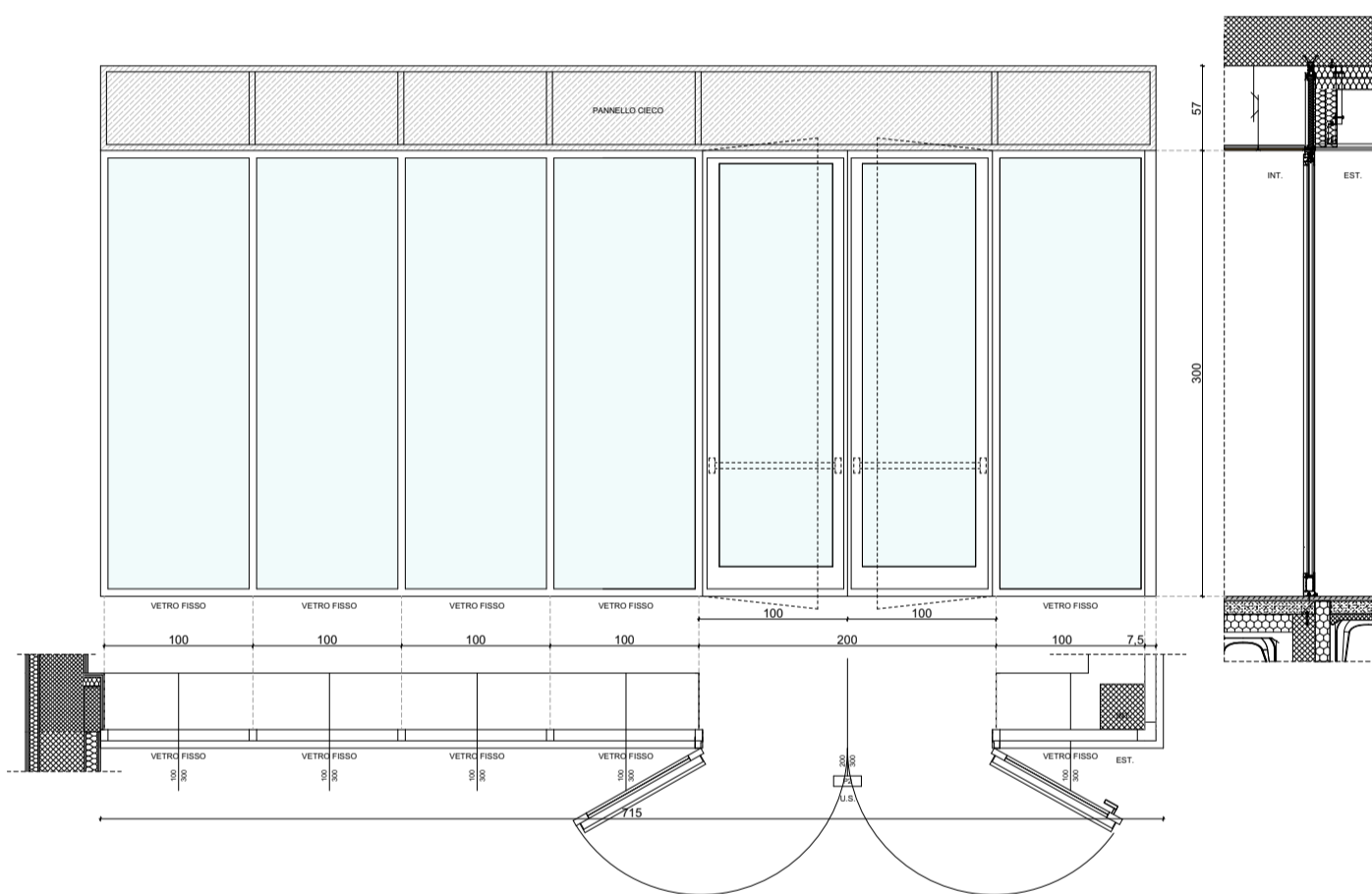
1

ABACO SERRAMENTI ESTERNI
PORTA A DOPPIO BATTENTE 200X300

R.E.I.	-
U.S.	X
Rw _{dB}	42
Uw _{W/m²K}	1,4

P2

LUCE NETTA PASSAGGIO



DESCRIZIONE

Serramento a taglio termico con profili in alluminio e vetrocamere apribile, con aperture a battente. La porta presenta maniglioni antipanico tipo push bar e verso di apertura verso l'esterno. Sono presenti anche pannelli vetrati fissi. Presenta le seguenti caratteristiche:

- _vetro 4+4(0,5) Ph/ 16 Ar/ 3+3(0,5) Ph be 1,0
- _potere fonoisolante Rw = 42 db;
- _trasmissione termica Uw inferiore a 1,4 W/m2K
- _fattore di trasmissione solare Ggl,n 0,48



LAVORO N.
1257

ABACO SERRAMENTI ESTERNI
Municipio - Nuova costruzione

TAVOLA
021

AGG.
00

PAGINA
26/28

DATA AGG.
15/03/2022
SCALA
1:50

DEFINITIVO ARCHITETTONICO

QUANTITA'

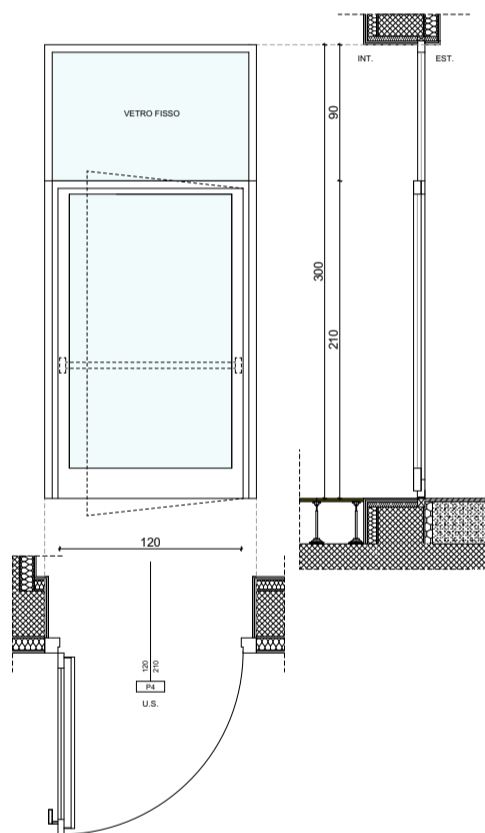
1

ABACO SERRAMENTI ESTERNI
PORTA A UNICO BATTENTE 140X210

R.E.I.	-
U.S.	X
Rw _{dB}	42
Uw _{W/m²K}	1,4

P4

LUCE NETTA PASSAGGIO



DESCRIZIONE

Serramento a taglio termico con profili in alluminio e vetrocamere apribile, con aperture a battente. La porta presenta maniglioni antipanico tipo push bar e verso di apertura verso l'esterno. E' presente un sopra luce. Presenta le seguenti caratteristiche:

- _vetro 4+4(0,5) Ph/ 16 Ar/ 3+3(0,5) Ph be 1,0
- _potere fonoisolante Rw = 42 db;
- _trasmissione termica Uw inferiore a 1,4 W/m2K
- _fattore di trasmissione solare Ggl,n 0,48

QUANTITA'

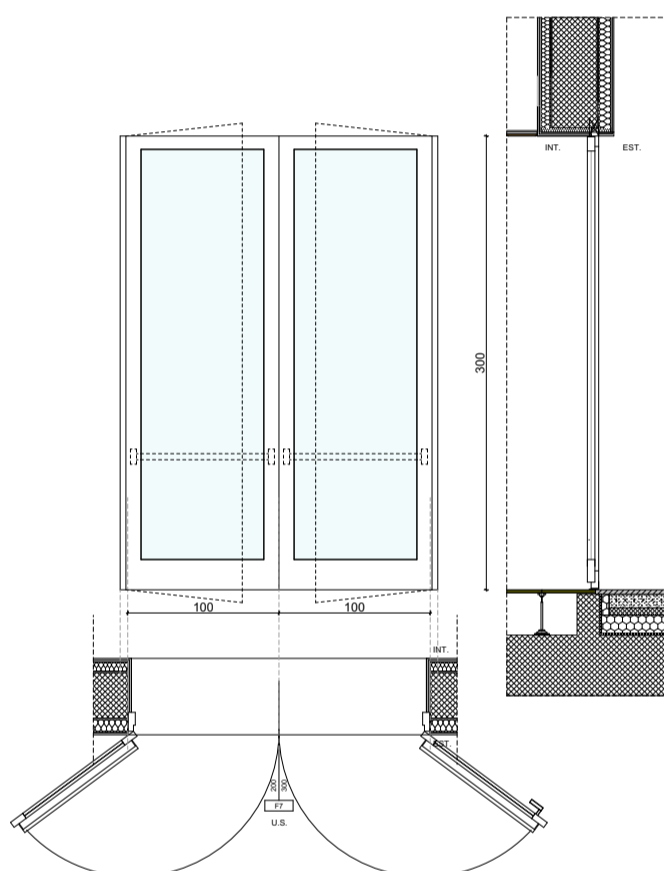
1

ABACO SERRAMENTI ESTERNI
PORTA A DOPPIO BATTENTE 200X300

R.E.I.	-
U.S.	X
Rw _{dB}	42
Uw _{W/m²K}	1,4

P5

LUCE NETTA PASSAGGIO



DESCRIZIONE

Serramento a taglio termico con profili in alluminio e vetrocamere apribile, con aperture a battente. La porta presenta maniglioni antipanico tipo push bar e verso di apertura verso l'esterno. Presenta le seguenti caratteristiche:

- _vetro 4+4(0,5) Ph/ 16 Ar/ 3+3(0,5) Ph be 1,0
- _potere fonoisolante Rw = 42 db;
- _trasmissione termica Uw inferiore a 1,4 W/m2K
- _fattore di trasmissione solare Ggl,n 0,48