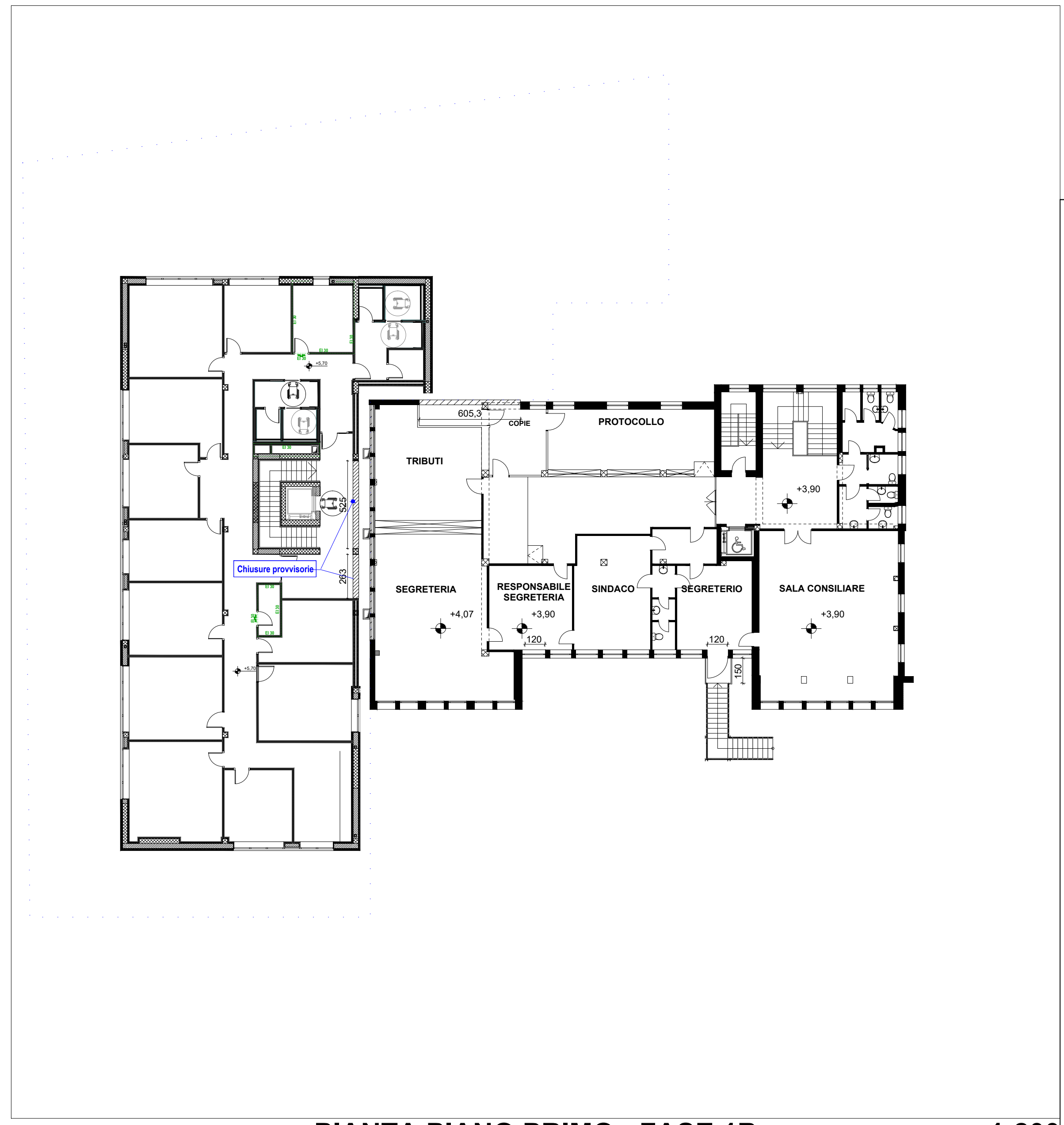
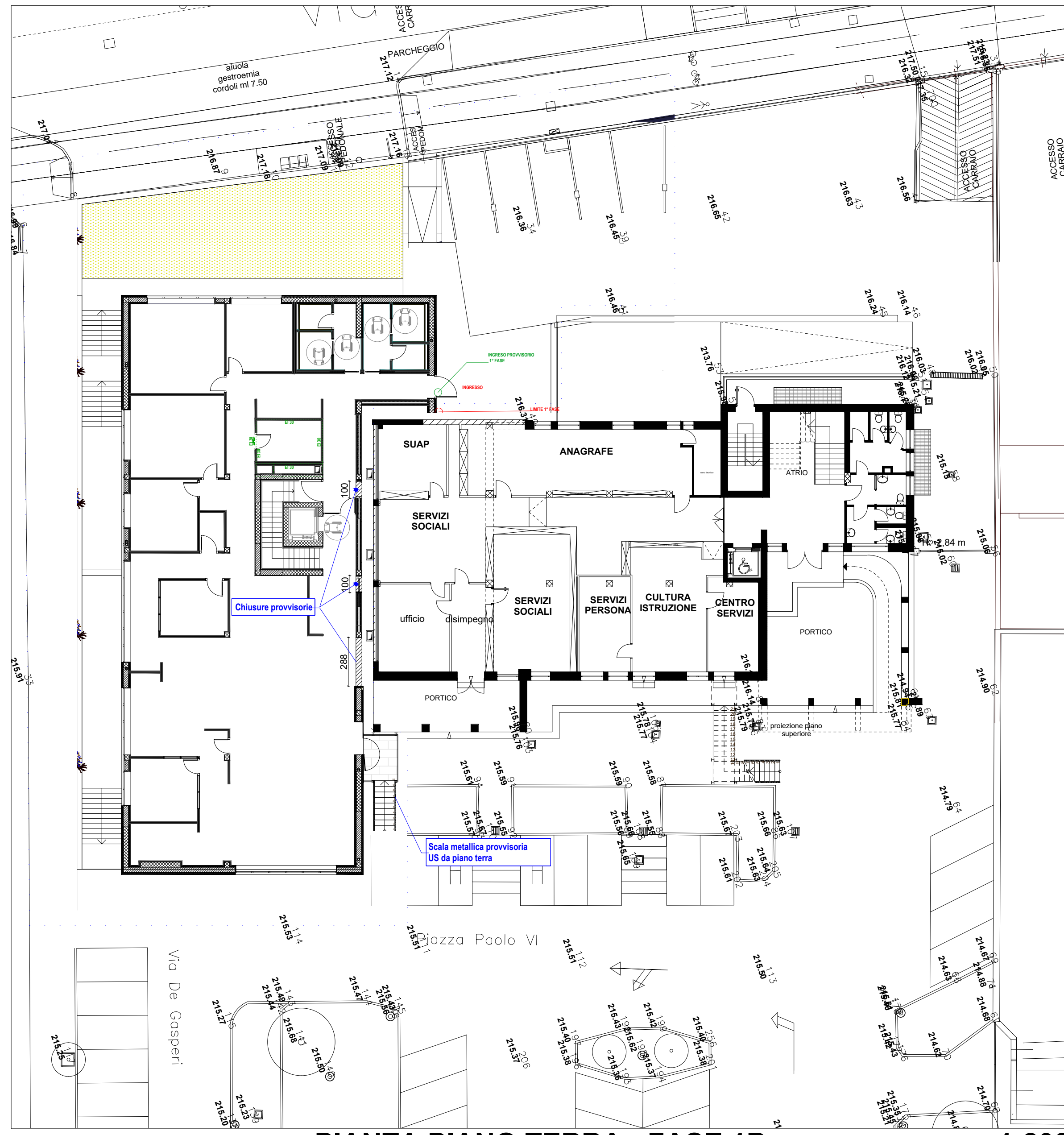
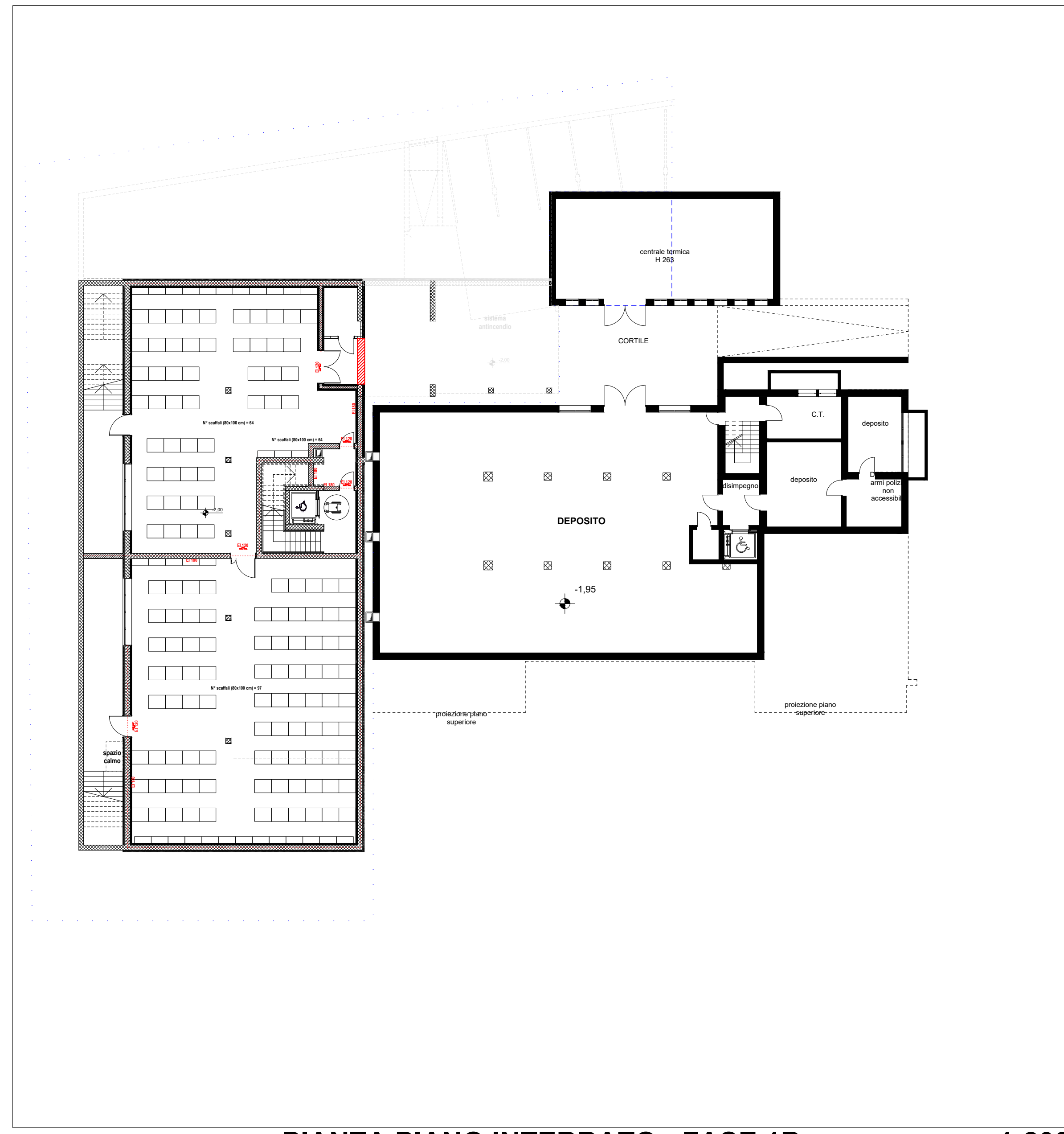


**LEGENDA**

- LIMITE FASE DI INTERVENTO
- DEMOLIZIONI/SCAVI
- NUOVE COSTRUZIONI



**COMUNE DI CONCESIO**  
 PROVINCIA DI BRESCIA

Progettazione esecutiva ed esecuzione dei lavori sulla base del progetto definitivo di ampliamento e ristrutturazione con demolizione della sede municipale  
 CUP: D45E20005980006  
 CIG: 9552151C5C

R.U.P.: Arch. Flavia Gusberti

RESPONSABILE INTEGRAZIONE DISCIPLINE SPECIALISTICHE  
 Arch. Giovanni Albani

RAGGRUPPAMENTO TEMPORANEO DI PROFESSIONISTI

PROGETTO OPERE ARCHITETTONICHE  
 Arch. Nicola Cuomo  
 Arch. Anna Cuomo

PROGETTO STRUTTURALE  
 Ing. Maurizio Cosanelli  
 Ing. Gaetano Cirilo (collaboratore)

PROGETTO IMPIANTI ELETTRICI  
 Ing. Stefano Greco

PROGETTO IMPIANTI MECCANICI  
 Ing. Antonio Salza

COORDINAMENTO SICUREZZA IN PROGETTAZIONE  
 Arch. Giovanni Albani

GEOLOGIA  
 Dott. Geol. Antonio Cuomo

Elaborato  
 ELABORATI GRAFICI  
 Descrittivo  
 SCHEMA FASI CANTIERE - FASE 1

cod. commessa	opera	doc. e prog.	fase	rev.
23E161008	01	FC18	1	0

File Name:	SCALA:
23E16008_01_FC18_10.PDF	1:200

Rev.	Descrizione	DATA	REDATTO	VERIFICATO	APPROVATO
2					
1					
0	Progetto Esecutivo	28/07/2023	CUOCO	COLASANTE	ALBANI

A meno di 100g tutti i diritti sono riservati. È vietata la riproduzione in qualsiasi forma senza autorizzazione di Verifica e Progetti Srl.

ISO 9001