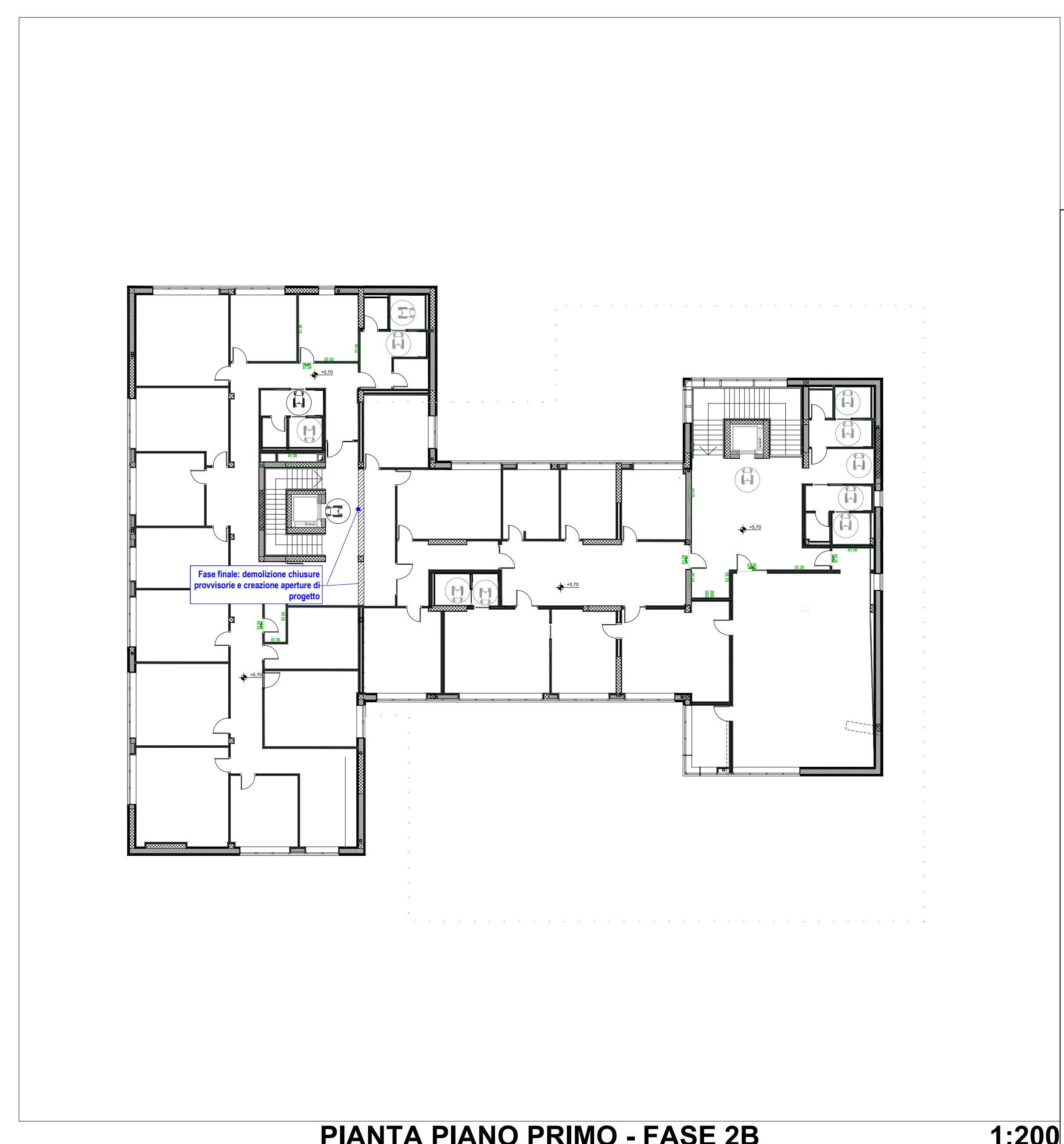


LEGENDA

- LIMITE FASE DI INTERVENTO
- DEMOLIZIONI/SCAVI
- NUOVE COSTRUZIONI



COMUNE DI CONCESIO
PROVINCIA DI BRESCIA

Progettazione esecutiva ed esecuzione dei lavori sulla base del progetto definitivo di ampliamento e ristrutturazione con demolizione della sede municipale
CUP: D45E20005980006
CIG: 9552151C5C

R.U.P.: Arch. Flavia Gusberti

RESPONSABILE INTEGRAZIONE DISCIPLINE SPECIALISTICHE
Arch. Giovanni Albani

RAGGRUPPAMENTO TEMPORANEO DI PROFESSIONISTI

PROGETTO OPERE ARCHITETTONICHE
Arch. Nicola Cucco
Arch. Anna Cuomo

PROGETTO STRUTTURALE
Ing. Maurizio Cosani
Ing. Gaetano Cirillo (collaboratore)

PROGETTO IMPIANTI ELETTRICI
Ing. Stefano Greco

PROGETTO IMPIANTO MECCANICI
Ing. Antonio Salza

COORDINAMENTO SICUREZZA IN PROGETTAZIONE
Arch. Giovanni Albani

GEOLGIA
Dott. Geol. Antonio Cuomo

VERIFICA
Società Italiana di Verifica e Progetto

Elaborato
ELABORATI GRAFICI
Descrittivo
SCHEMA FASI CANTIERE - FASE 1

cod. commessa	opera	doc. e prog.	fase	rev.
23E161008	01	FC19	1	0

File Name: 23E16008_01_FC19_10.PDF SCALA: 1:200

Rev.	Descrizione	DATA	REDATTO	VERIFICATO	APPROVATO
2					
1					
0	Progetto Esecutivo	28/07/2023	CUCCO	COLASANTE	ALBANI

A meno di 1000 euro lordi. E' vietata la riproposizione in qualsiasi forma senza autorizzazione di Verifica e Progetto Srl.

ISO 9001

