

PIANTA COPERTURA

Limite 1° fase | Limite 2° fase

Progettazione esecutiva ed esecuzione dei lavori sulla base del progetto definitivo di ampliamento e ristrutturazione con demolizione della sede municipale
 CUP: D45E200580006
 CIG: 9552151C5C

R.U.P.: Arch. Flavia Gusberti

RESPONSABILE INTEGRAZIONE DISCIPLINE SPECIALISTICHE
 Arch. Giovanni Albani

RAGGRUPPAMENTO TEMPORANEO DI PROFESSIONISTI

PROGETTO OPERE ARCHITETTONICHE
 Arch. Nicola Cucco
 Arch. Anna Cuomo

PROGETTO STRUTTURALE
 Ing. Maurizio Colasante
 Ing. Vincenzo Risegno (collaboratore)

PROGETTO IMPIANTI ELETTRICI
 Ing. Stefano Greco

PROGETTO IMPIANTO MECCANICO
 Ing. Antonio Salza

COORDINAMENTO SICUREZZA IN PROGETTAZIONE
 Arch. Giovanni Albani

GEOLOGIA
 Dott. Geol. Antonio Cuomo



Elaborato
 IMPIANTO MECCANICO
 Grafico
 IMPIANTO IDRAULICO COPERTURA

cod. commessa	opera	doc. e prog.	fase	rev.
23E16008	04	DC05	1	0

File Name: 23E16008_04_DC05_10.PDF SCALA: 1:50

Rev.	Descrizione	DATA	REDATTO	VERIFICATO	APPROVATO
2					
1					
0	Progetto Esecutivo	28/07/2023	SALZA	COLASANTE	ALBANI

A termini di legge art. 1 del D.M. 559/2002. È vietata la riproduzione in qualsiasi forma senza autorizzazione di Verifica e Progetto Srl.

LEGENDA Distribuzione idraulica

- Tubazioni in acciaio nero UNI EN 10255**
 Servizio: collegamento Scambiatore Telerscaldamento al collettore
 Pos.: piano interrato
 Isolamento: guaina espansa a celle chiuse, sp. 19 mm (L=0.04 W/m²C)
 Protezione: foglio in PVC tipo Isogenpack
 Pos.: in cavedio
 Isolamento: guaina espansa a celle chiuse, sp. 19 mm (L=0.04 W/m²C)
 Protezione: ...
 Pos.: in copertura
 Isolamento: coppelle in lana di roccia, sp. 50 mm (L=0.04 W/m²C)
 Protezione: lamierino di alluminio sp. 6/10
- Tubazioni in acciaio nero UNI EN 10255**
 Servizio: collegamento GF al collettore
 Pos.: in copertura
 Isolamento: coppelle in polistirolo, sp. 50 mm (L=0.04 W/m²C)
 Protezione: lamierino di alluminio sp. 6/10
- Tubazioni in materiale metal-plastico multistrato**
 Servizio: ventilconvettori
 Pos.: interna sottotraccia, pavimento galleggiante e in cavedio
 Isolamento: guaina espansa a celle chiuse, sp. 19 mm (L=0.04 W/m²C)
 Protezione: ...
 Pos.: interna a vista interna al fabbricato
 Isolamento: guaina espansa a celle chiuse, sp. 19 mm (L=0.04 W/m²C)
 Protezione: foglio in PVC tipo Isogenpack
 Pos.: esterna in copertura
 Isolamento: coppelle in lana di roccia/polistirolo, sp. 50 mm (L=0.04 W/m²C)
 Protezione: lamierino di alluminio sp. 6/10
- Tubazioni in materiale metal-plastico multistrato**
 Servizio: riscaldamento
 Pos.: sottotraccia
 Isolamento: preisolato
- Ventilconvettore con motore Brushless Inverter**
 Versione con coppia di piedini, mandata dall'alto - ripresa dal basso
 Versione a terra, mandata dall'alto - ripresa frontale (solo ufficio Sindaco)
 Tipo Aermec modello FCZI con regolatore e valvola motorizzata a due vie
- Ventilconvettore con motore Brushless Inverter**
 Tipo Aermec modello FCZI-P con regolatore e valvola motorizzata a due vie
 Versione da incasso, completa di:
 - Scatola da incasso
 - Pannello di chiusura
 - Cornice esterna con deflettore
 - Zoccoli di copertura, traversi, coperchi.

taglia	200	300	400	500
RAFFREDDAMENTO				
Potenza resa totale (W)	1200	1900	2600	3000
T. b.s. ingresso aria (°C)	26	26	26	26
T. ingresso acqua (°C)	7	7	7	7
Salto termico (°C)	7	7	7	7
Portata Acqua (l/h)	200	250	350	400
Attacco (multistrato)	DN20	DN20	DN26	DN26
RISCALDAMENTO				
Potenza resa (W)	1300	1850	2500	3200
T. b.s. ingresso aria (°C)	20	20	20	20
T. ingresso acqua (°C)	45	45	45	45
Salto termico (°C)	7	7	7	7
Portata aria V max. (mc/h)	240	350	470	560
Potenza max. motore (W)	9	7	10	16

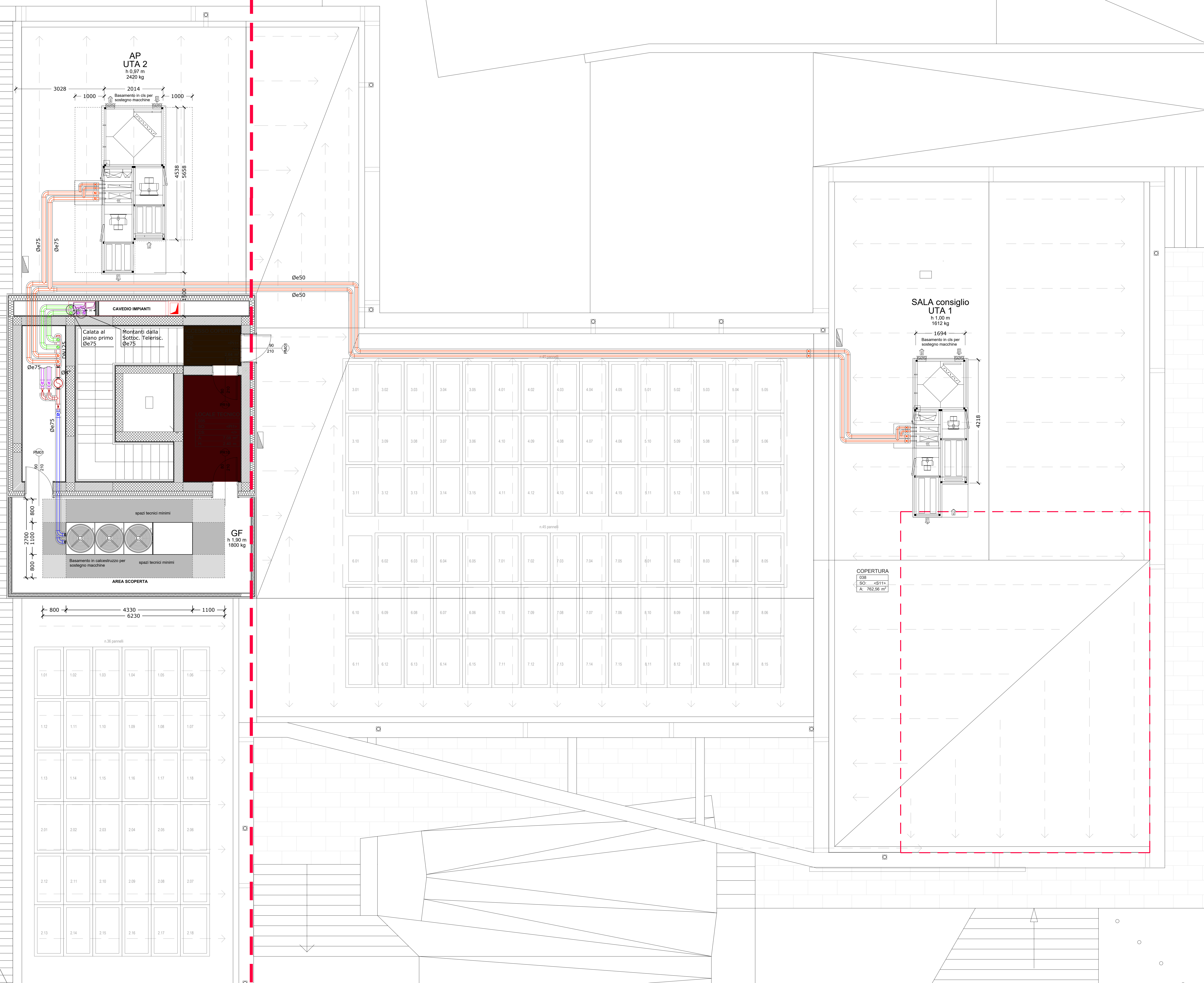
Radiatore in alluminio ad elementi componibili a piastra
 Tipo Fondital mod. BLTZ SUPER B4 700/100
 Resa termica UNI EN 442 (Dt 50°C) 162 W
 Radiatore dotato di attuatore termostatico

Collettore di derivazione per circuito ventilconvettori
 Completo di moblietto in lamiera zincata da esterno

Unità esterna mono-split inverter
 Locale CED - tipo Daikin Modello RZAG50A, gas R32

Unità interna di climatizzazione monospit a parete
 Locale CED - tipo Daikin Modello FTXM50N

Tubazioni preisolato per gas refrigerante R32
 Isolamento: preisolato
 Pos.: sottotraccia



Limite 1° fase | Limite 2° fase

±0.00 (215.77)