

PIANTA PIANO TERRA

Progettazione esecutiva ed esecuzione dei lavori sulla base del progetto definitivo di ampliamento e ristrutturazione con demolizione della sede municipale
 C.U.P.: D45E2000580006
 C.I.G.: 952151C5C

R.U.P. Arch. Flavia Gusberti

RESPONSABILE INTEGRAZIONE DISCIPLINE SPECIALISTICHE Arch. Giovanni Albani
 RAGGRUPPAMENTO TEMPORANEO DI PROFESSIONISTI

PROGETTO OPERE ARCHITETTONICHE
 Arch. Nicola Cocco
 Arch. Anna Cuomo
 PROGETTO STRUTTURALE
 Ing. Maurizio Colasante
 Ing. Vincenzo Bisogni (collaboratore)
 PROGETTO IMPIANTI ELETTRICI
 Ing. Stefano Greco
 PROGETTO IMPIANTO MECCANICI
 Ing. Antonio Saba
 COORDINAMENTO SICUREZZA IN PROGETTAZIONE
 Arch. Giovanni Albani
 GEOLOGIA
 Dott. Geol. Antonio Cuomo



Elaborato
 IMPIANTO MECCANICO
 Grafico
 IMPIANTO IDRAULICO PIANO TERRA

cod. commessa	opera	doc. e prog.	fase	rev.
23E16008	04	D T O 3	1	0

File Name:	23E16008_04_DT103_10.PDF	SCALA:	1:50
Rev.	Descrizione	DATA	REDATTO VERIFICATO APPROVATO
2			
1			
0	Progetto Esecutivo	28/07/2023	SALZA COLASANTE ALBANI

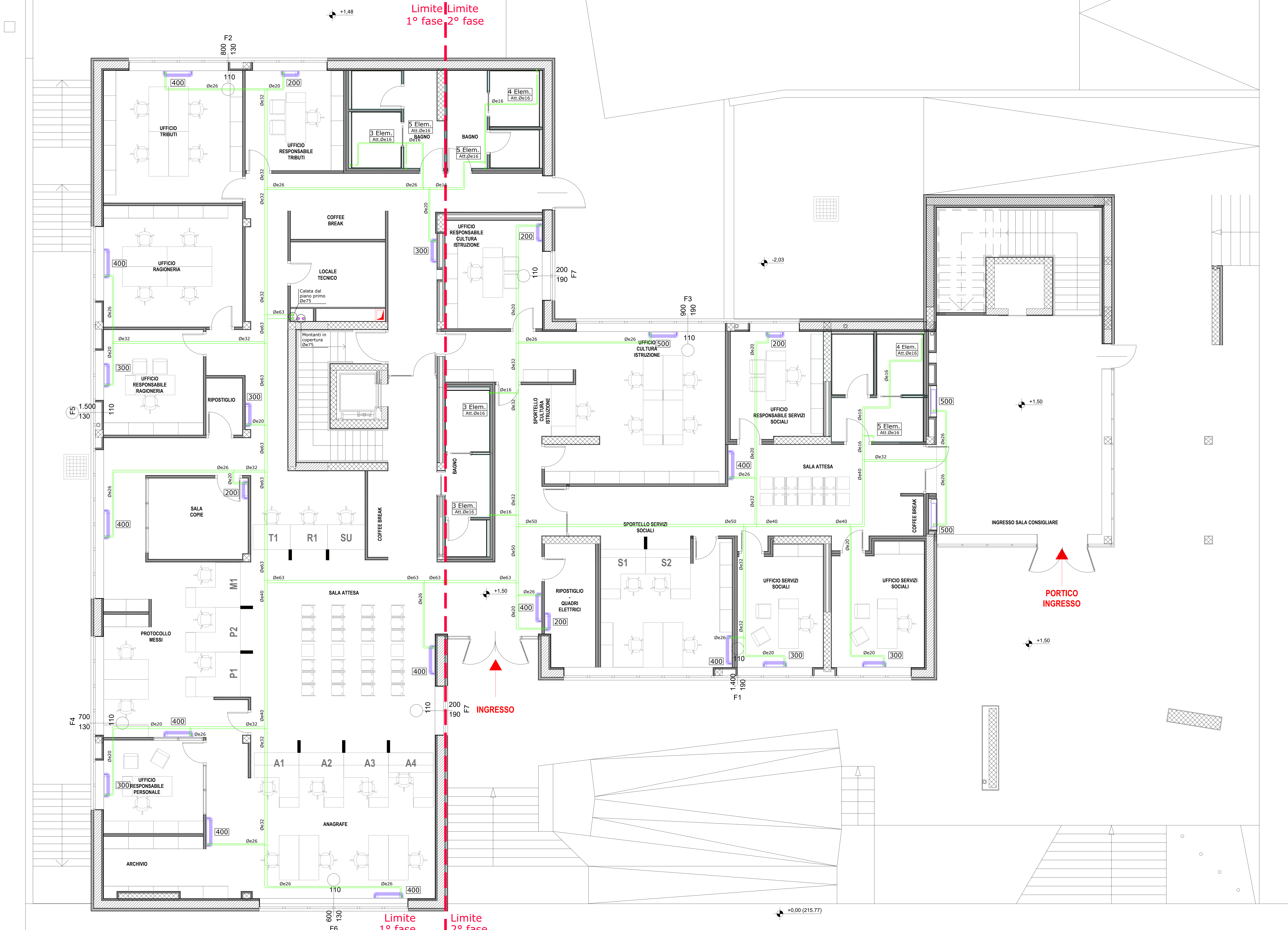
A meno di legge art. 1 (D.M. 5/10/1999) È vietata la riproduzione in qualsiasi forma senza autorizzazione di Verifica e Progetti S.p.A.

LEGENDA Distribuzione idraulica

- Tubazioni in acciaio nero UNI EN 10255
 Servizio: collegamento Scambiatore Teleriscaldamento al collettore
 Posa: piano interrato
 Isolamento: guaina espansa a celle chiuse, sp. 19 mm (L=0.04 W/m²)
 Protezione: foglio in PVC tipo Isogenopak
- Tubazioni in acciaio nero UNI EN 10255
 Servizio: collegamento GF al collettore
 Posa: in copertura
 Isolamento: coppelle in lana di roccia, sp. 50 mm (L=0.04 W/m²)
 Protezione: lamierino di alluminio sp. 6/10
- Tubazioni in materiale metal-plastico multistrato
 Servizio: ventiliconvettori
 Servizio: Unità Trattamento Aria
 Posa: interna sottotraccia, pavimento galleggiante e in cavedio
 Isolamento: guaina espansa a celle chiuse, sp. 19 mm (L=0.04 W/m²)
 Protezione: foglio in PVC tipo Isogenopak
- Tubazioni in materiale metal-plastico multistrato
 Servizio: riscaldamento
 Posa: sottotraccia
 Isolamento: preisolato
- Ventiliconvettore con motore Brushless Inverter
 Versione con coppia di plestri, mandata dall'alto - ripresa dal basso
 Versione a terra, mandata dall'alto - ripresa frontale (solo ufficio Sindaco)
 Tipo Aermecc modello FCZI con regolatore e valvola motorizzata a due vie
- Ventiliconvettore con motore Brushless Inverter
 Versione da incasso, completa di:
 - Scatola da incasso
 - Pannello di chiusura
 - Cornice esterna con deflettore
 - Zoccoli di copertura, trasversi, coperchi.

taglia	200	300	400	500
RAFFREDDAMENTO				
Potenza resa totale (W)	1200	1900	2600	3000
T. b.s. ingresso aria (°C)	26	26	26	26
T. ingresso acqua (°C)	7	7	7	7
Salto termico (°C)	7	7	7	7
Portata Acqua (L/h)	200	250	350	400
Attacco (multistrato)	DN20	DN20	DN26	DN26
RISCALDAMENTO				
Potenza resa (W)	1300	1850	2500	3200
T. b.s. ingresso aria (°C)	20	20	20	20
T. ingresso acqua (°C)	45	45	45	45
Salto termico (°C)	7	7	7	7
Portata aria V max. (m ³ /h)	240	350	470	560
Potenza max. motore (W)	9	7	10	16

Radiatore in alluminio ad elementi componibili a piastra
 Tipo Fondital mod. BLITZ SUPER 84 700/100
 Resa termica UNI EN 442 (20 °SPO) 142 W
 Radiatore dotato di attuatore termostatico
 Collettore di derivazione per circuito ventiliconvettori
 Completo di mobiletto in lamiera zincata da esterno
 Unità esterna mono-split inverter
 Locale CED - tipo Daikin Modello RZAG50A, gas R32
 Unità interna di climatizzazione monospilt a parete
 Locale CED - tipo Daikin Modello FTXM50N
 Tubazioni preisolato per gas refrigerante R32
 Isolamento: preisolato
 Posa: sottotraccia



INGRESSO
 PORTICO INGRESSO