



COMUNE DI CONCESIO

PROVINCIA DI BRESCIA

Progettazione esecutiva ed esecuzione dei lavori sulla base del progetto definitivo di ampliamento e ristrutturazione con demolizione della sede municipale
CUP: D45E20005980006
CIG: 9552151C5C

R.U.P.: Arch. Flavia Gusberti

RESPONSABILE INTEGRAZIONE DISCIPLINE SPECIALISTICHE
Arch. Giovanni Albani

RAGGRUPPAMENTO TEMPORANEO DI PROFESSIONISTI

PROGETTO OPERE ARCHITETTONICHE
Arch. Nicola Cuoco
Arch. Anna Cuomo

PROGETTO STRUTTURALE
Ing. Maurizio Colasante
Ing. Vincenzo Bisogno (collaboratore)

PROGETTO IMPIANTI ELETTRICI
Ing. Stefano Greco

PROGETTO IMPIANTO MECCANICI
Ing. Antonio Salza

COORDINAMENTO SICUREZZA IN PROGETTAZIONE
Arch. Giovanni Albani

GEOLOGIA
Dott. Geol. Antonio Cuomo



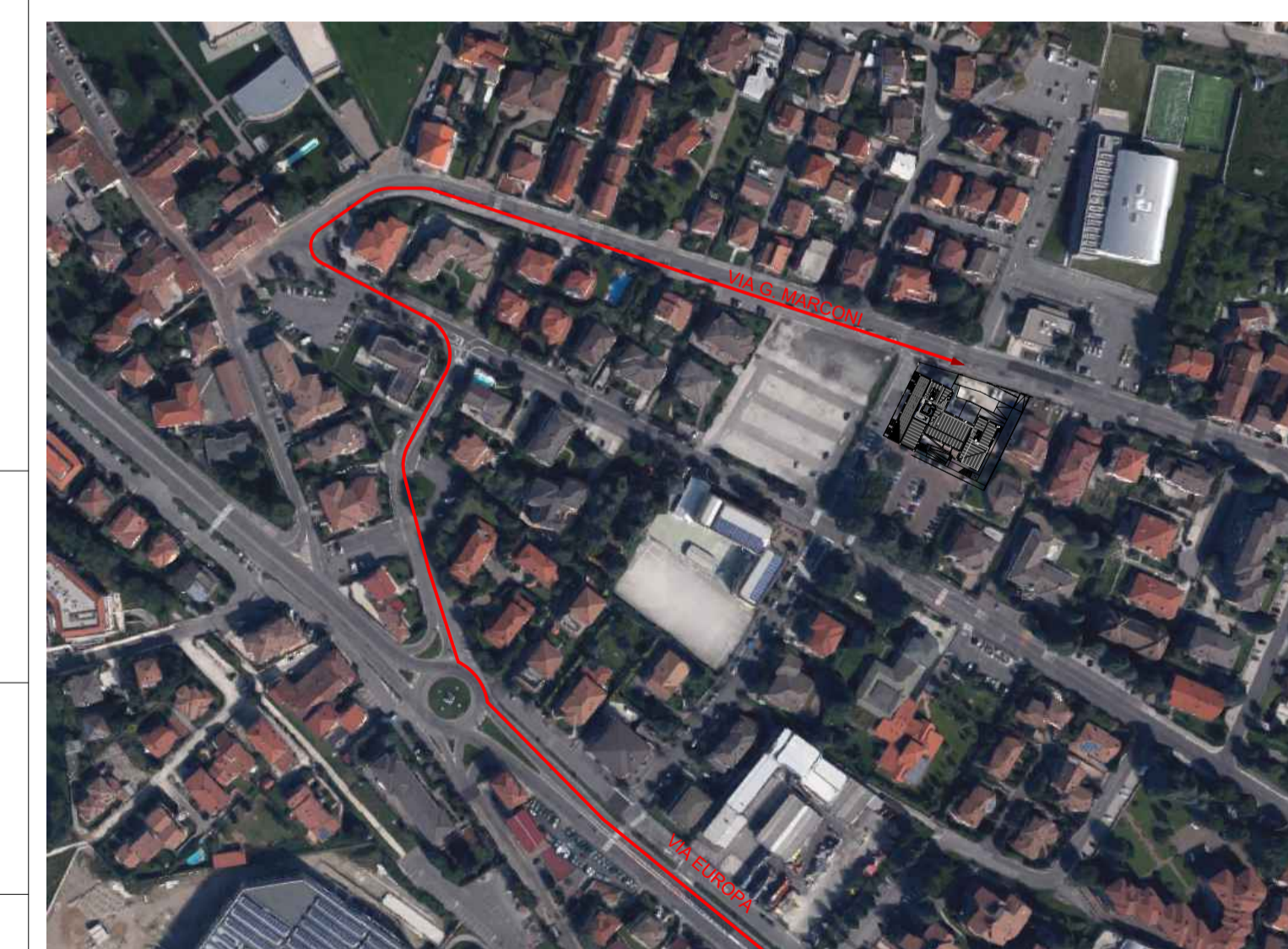
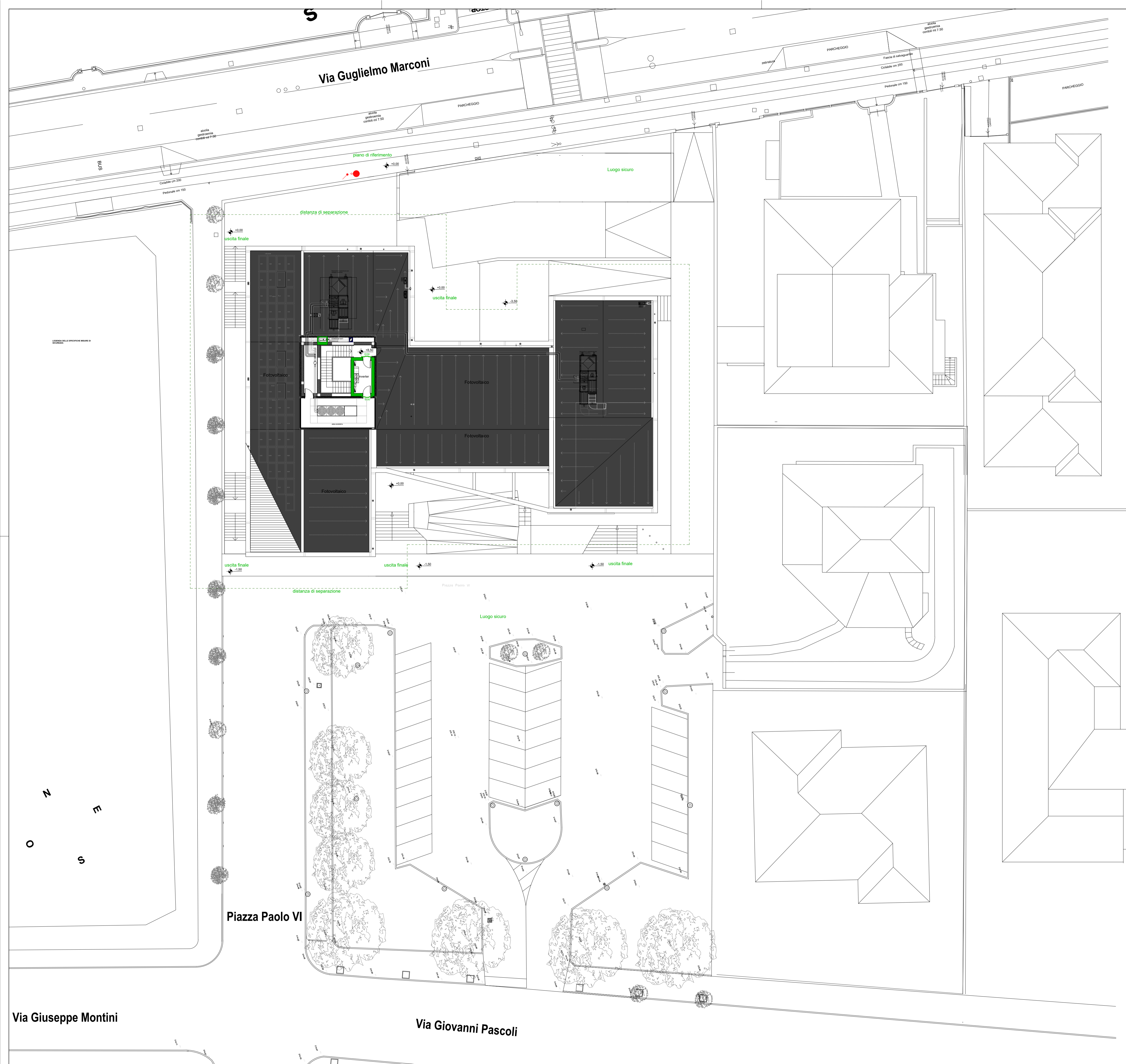
Sede Legale:
Nocera Superiore (SA), Via J.F. Kennedy, 2 - 84015
C.F./P. IVA 0572420059
Tel. +39 081 80581199 - Fax +39 0815142899
E-mail: info@gruppo.verifica.it
WEB: www.gruppo.verifica.it
Ing. Antonio Salza
Sede Legale:
Ariano Irpino (AV) Via Gaudiello 23/A
C.F./ Partita IVA: 01561550649

Elaborato
ELABORATI ANTINCENDIO
Grafico
Reti esterne - Planimetria generale

cod. commessa opera doc. e prog. fase rev.
23E16008 05 RE03_1 0

File Name: 23E16008_05_RE03_10.PDF					SCALA:	1:200
2						
1						
0	Progetto Esecutivo	28/07/2023	SALZA	COLASANTE	ALBANI	
Rev.	Descrizione	DATA	REDATTO	VERIFICATO	APPROVATO	

A termine di legge tutti i diritti sono riservati. È vietata la riproduzione in qualsiasi forma senza autorizzazione di Verifica e Progetti Srl.



LEGGENDA			
	Strutture R 180		Porta EI 120
	Strutture R 30		Strutture RE/EI 30
	U.S. con indicazione della larghezza		Percorsi di fuga
	Uscita di sicurezza orizzontale		Uscita di sicurezza verso il basso
	Rivelazione automatica dell'incendio		Estintore portatile a CO2
	Segnalazione manuale e allarme esteso a tutto il compartimento		Illuminazione di emergenza estesa a tutto il compartimento
	Naspo		Pulsante di sgancio impianto FV
	Impianto di spegnimento automatico a gas (pianta)		Impianto di spegnimento automatico a gas (sezione)
	Spazio calmo		Camino di aerazione filtro
			Idrante esterno UNI 70
			Filtro aerato