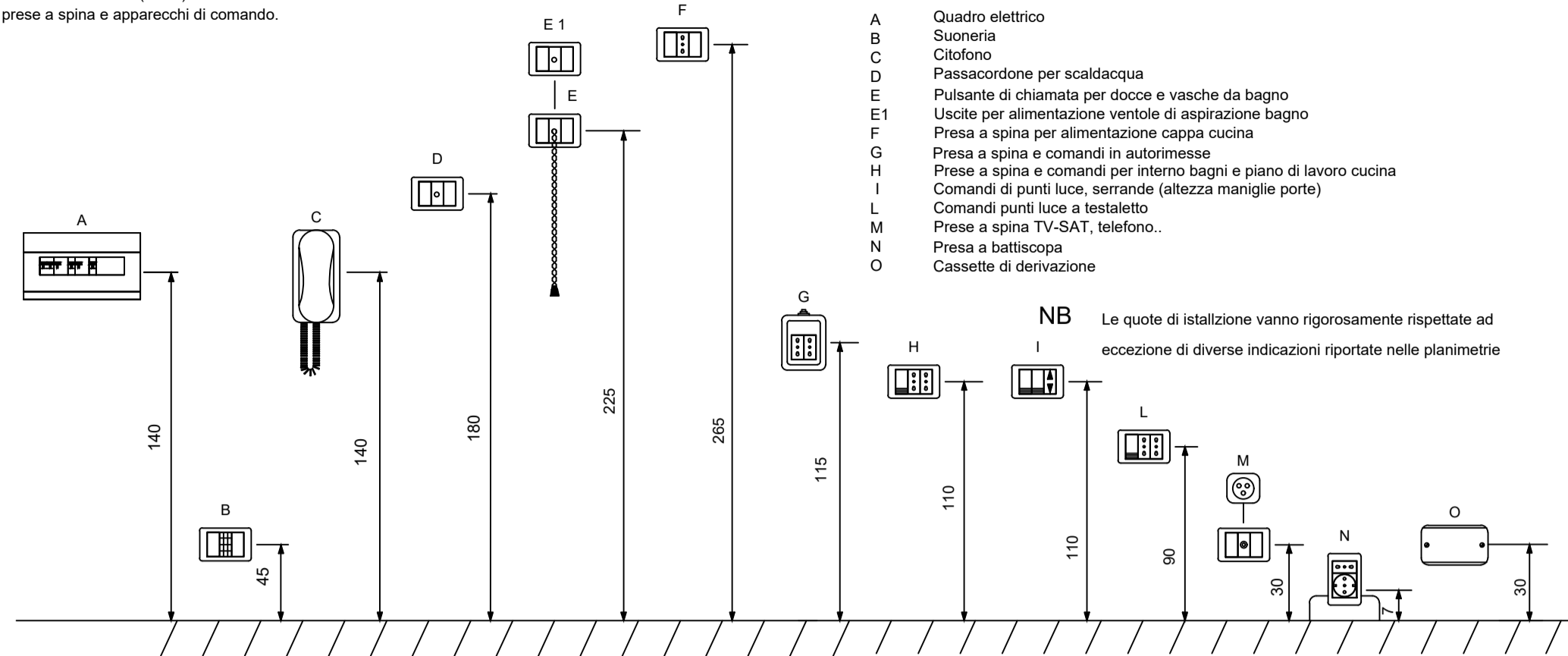


P1

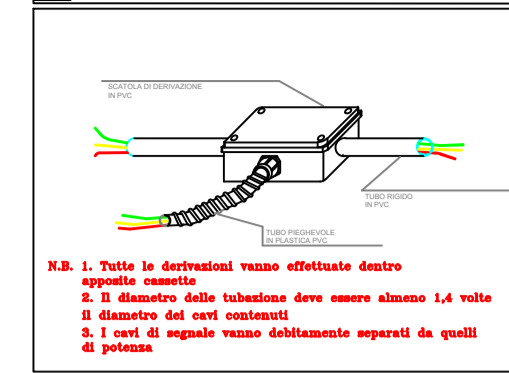
ALTEZZA DI ISTALLAZIONE DELLE APPARECCHIATURE

Quote di installazione (in cm) riferite alla mezzeria di prese a spina e apparecchi di comando.

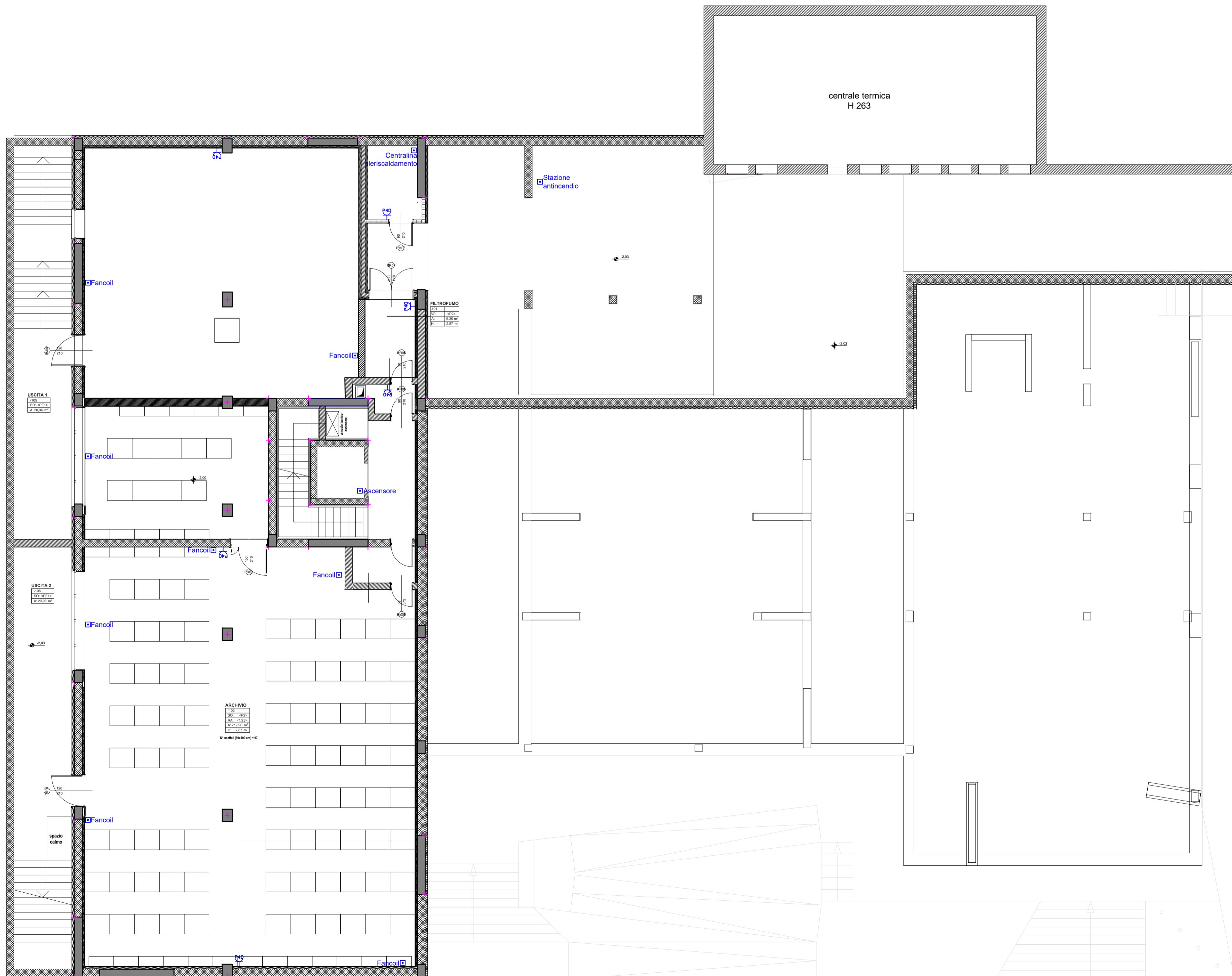
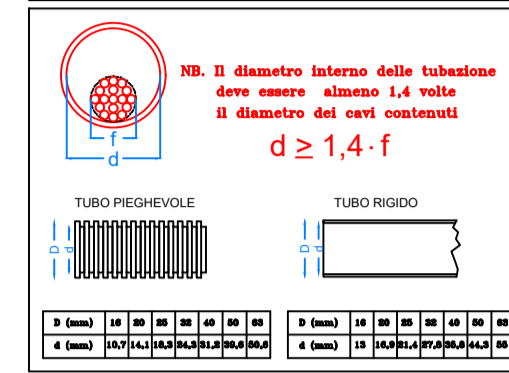


Le quote di istallazione vanno rigorosamente rispettate ad eccezione di diverse indicazioni riportate nelle planimetrie

P2 DERIVAZIONE DEI CIRCUITI



P3 SCELTA DIAMETRO DELLE TUBAZIONI



LEGENDA F.M.	
SIMBOLO	DESCRIZIONE
[Symbol]	PRESA BIPASSO 2P+T 10/16A
[Symbol]	PRESA UNIVERSALE P40 2P+T 10/16A
[Symbol]	PRESA BLOCCATA 2P+T 16A CON FUSIBILI
[Symbol]	PRESA BLOCCATA 3P+T 16A CON FUSIBILI
[Symbol]	PRESA BLOCCATA 3P+N+T 16A CON FUSIBILI
[Symbol]	PRESA BLOCCATA 3P+T 32A CON FUSIBILI
[Symbol]	PRESA TELEFONO
[Symbol]	PRESA TV
[Symbol]	PRESA SATELLITARE
[Symbol]	PRESA TRASMISSIONE DATI
[Symbol]	PRESA HDMI
[Symbol]	TORRETTA A PAVIMENTO CABLATA CON: -N.1 PRESA BIPASSO 2P+T 10/16A NORMALE -N.1 PRESA UNIVERSALE P40 2P+T 10/16A NORMALE -N.1 PRESA BIPASSO 2P+T 10/16A PRIVILEGIATA -N.1 PRESA UNIVERSALE P40 2P+T 10/16A PRIVILEGIATA -N.2 PRESA TRASMISSIONE DATI CAT. 6A
[Symbol]	POSTAZIONE OPERATIVA A PARETE CABLATA CON: -N.1 PRESA UNIVERSALE P40 2P+T 10/16A -N.1 PRESA TRASMISSIONE DATI CAT. 6A
[Symbol]	POSTAZIONE MONITOR A PARETE CABLATA CON: -N.1 PRESA UNIVERSALE P40 2P+T 10/16A -N.1 PRESA TRASMISSIONE DATI CAT. 6A
[Symbol]	POSTAZIONE VIDEOPROIETTORE CABLATA CON: -N.2 PRESA UNIVERSALI P40 2P+T 10/16A -N.1 PRESA TRASMISSIONE DATI CAT. 6A -N.1 PRESA TV -N.1 PRESA HDMI
[Symbol]	MOTORE
[Symbol]	POMPA
[Symbol]	INTERRUTTORE BIPOLARE
[Symbol]	VIDEOCITOFONO
[Symbol]	SERRATURA ELETTRICA
[Symbol]	TERMOSTATO AMBIENTE
[Symbol]	COMANDO A FILO
[Symbol]	PULSANTE A TIRANTE CHIAMATA DISABILI
[Symbol]	PULSANTE AZZERAMENTO CHIAMATA DISABILI
[Symbol]	PULSANTE APRI PORTA
[Symbol]	PANNELLO OTTICOACUSTICO
[Symbol]	PANNELLO FOTOVOLTAICO
[Symbol]	PUNTO DI ALIMENTAZIONE

COMUNE DI CONCESIO
PROVINCIA DI BRESCIA

Progettazione esecutiva ed esecuzione dei lavori sulla base del progetto definitivo di ampliamento e ristrutturazione con demolizione della sede municipale
CUP: D45E20005980006
CIG: 9552151C5C

R.U.P.: Arch. Flavia Gusberti

RESPONSABILE INTEGRAZIONE DISCIPLINE SPECIALISTICHE Arch. Giovanni Albani	RAGGRUPPAMENTO TEMPORANEO DI PROFESSIONISTI
PROGETTO OPERE ARCHITETTONICHE Arch. Nicola Cuoco Arch. Anna Cuomo	 Sede Legale: Noara Superiore (SA), Via J.F. Kennedy, 2 - 84015 C.F.P. IVA 05721420850 Tel. +39 08119508159 - Fax +39 0815142899 E-mail: info@gruppovertifica.it WEB: www.gruppovertifica.it Ing. Antonio Salza Sede Legale: Arzano Iipno (AV) Via Gaudiello 23/A C.F.F. Partita IVA: 01561550549
PROGETTO STRUTTURALE Ing. Maurizio Colasante Ing. Vincenzo Bisogno (collaboratore)	
PROGETTO IMPIANTI ELETTRICI Ing. Stefano Greco	
PROGETTO IMPIANTO MECCANICI Ing. Antonio Salza	
COORDINAMENTO SICUREZZA IN PROGETTAZIONE Arch. Giovanni Albani	
GEOLOGIA Dott. Geol. Antonio Cuomo	

Elaborato
ELABORATI GENERALI
Grafico
DISTRIBUZIONE F.M. PIANO INTERRATO

cod. commessa	opera	doc. e prog.	fase	rev.
23E16008	03	MT09	1	0

File Name: 23E16008_03_MT09_10.PDF	SCALA: 1:100
2	
1	
0	Progetto Esecutivo
Rev.	Descrizione
	DATA
	REDATTO
	VERIFICATO
	APPROVATO