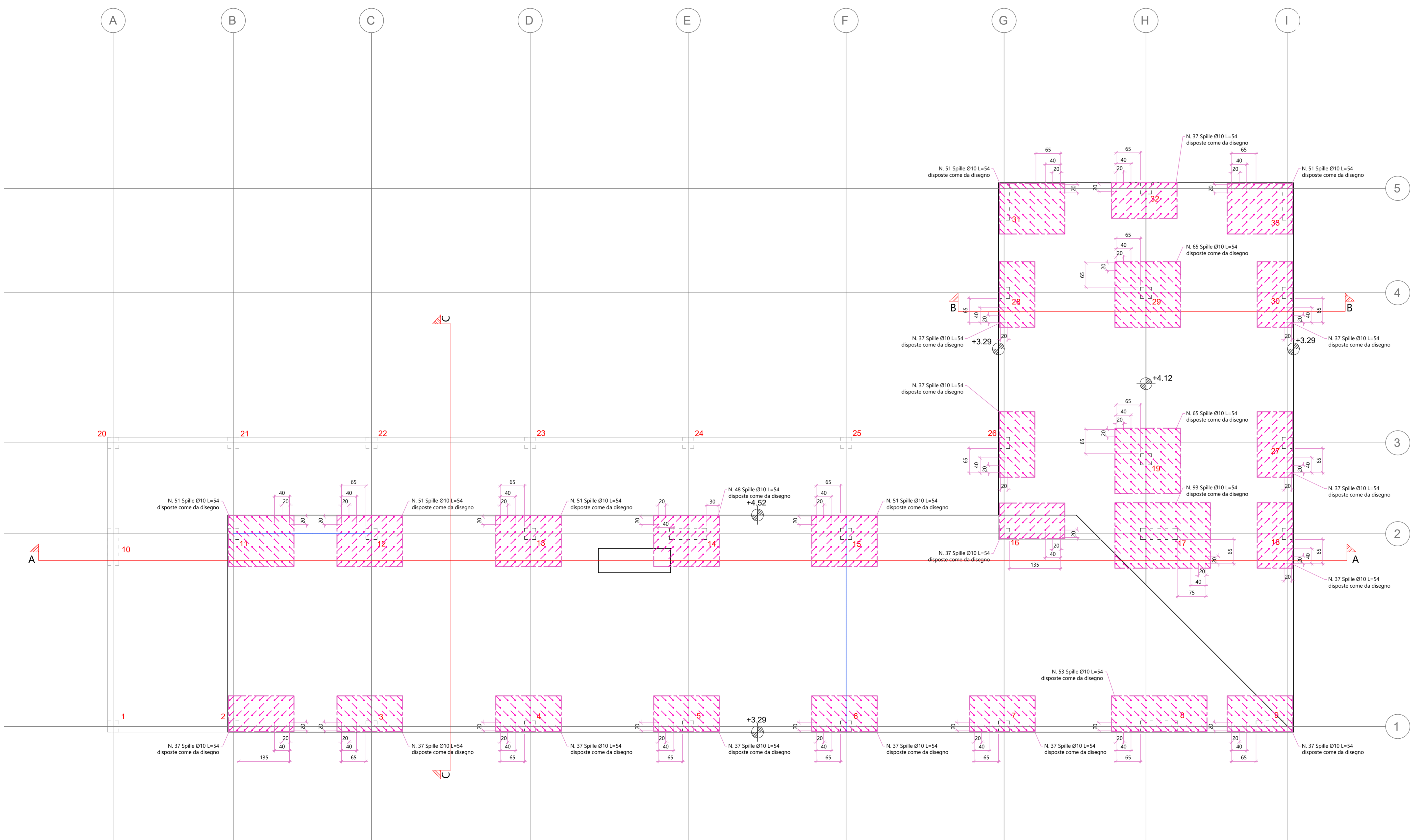
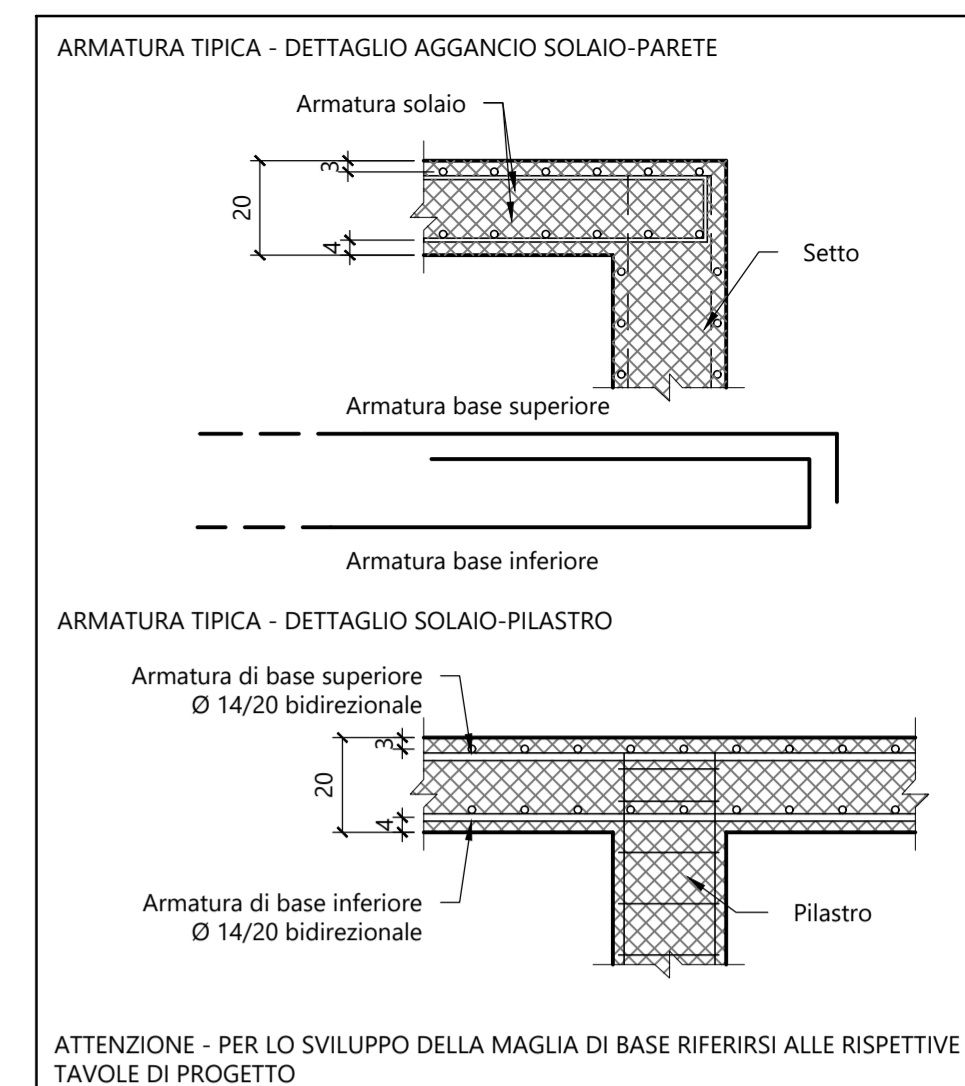


TABELLA MATERIALI

FONDAZIONI, SOLAI, TRAVI	Rck	Classe di esposizione	Dim.max. Inerti	Consistenza impasto	Rapporto A/C	Acciaio per C.A.	Caratteristiche REI
Platea di fondazione quota -86	C30/37	XC2	24 mm	S3	0,5	B450C	-
Solai e travi e scale	C30/37	XC3	16 mm	S4	0,4	B450C	-
PILASTRI	Rck	Classe di esposizione	Dim.max. Inerti	Consistenza impasto	Rapporto A/C	Acciaio per C.A.	Caratteristiche REI
Pilastri da PFO a PCO	C30/37	XC3	16 mm	S4	0,4	B450C	-
MURI	Rck	Classe di esposizione	Dim.max. Inerti	Consistenza impasto	Rapporto A/C	Acciaio per C.A.	Caratteristiche REI
Muri da PFO a PCO	C30/37	XC3	16 mm	S4	0,4	B450C	-



DISPOSIZIONI COSTRUTTIVE

TABELLA COPRIFERRI DI PROGETTO

ELEMENTO STRUTTURALE	COPRIFERRI (mm)
FONDAZIONI	Sup - Inf 30
SOLLETTE	Inf 40 - Sup 30
PILASTRI	30 da baricentro vert.
PARETI	30 da baricentro vert.

POSIZIONAMENTO FERRI DI ARMATURA DI BASE

Soletta H. 20 cm con armature di base superiore ed inferiore Ø14/20 con ferri sovrapposti per una lunghezza pari almeno a 60 volte il diametro. Per le armature aggiuntive inferiori e superiori riferirsi alle tavole corrispondenti. Copriferro inferiore 4cm e superiore 3cm rispetto al baricentro della barra.

ATTENZIONE - PER LO SVILUPPO DELLA MAGLIA DI BASE ED AGGIUNTIVE RIFERIRSI ALLE RISPETTIVE TAVOLE DI PROGETTO

Comune di Concesio

Cap. 25062 - Piazza Paolo VI, 1 - Tel. 039.2184000

P. IVA n. 0056829177

Via Franchetti, 2 - 20124 Milano - Italy
 Tel. +39 02.84713.019 M +39 347.6072.102
 progetto@agzlab.it - info@agzlab.it - info@optimo.it

AGZ lab (Architettura, Geometria, Zoning, Urbanistica, Landscape Architecture)

OPTIMO (Energy, Mechanical, Electrical Engineering)

TITOLO
 AFFIDAMENTO DIRETTO DEI SERVIZI TECNICI IN FASI DI PROGETTAZIONE ED IN FASE ESECUZIONE DELL'INTERVENTO DI DIREZIONE LAVORI, SICUREZZA, PER OPERA "NUOVA COSTRUZIONE/AMPLIAMENTO ASILO NIDO VIA PASCOLI" - FINALIZZATO CON PNRR - M4-C1-1.1

CODICE IDENTIFICATIVO GARA RESPONSABILE SETTORE TECNICO
CIG: B29EEAC9B2 RUP. Arch. Flavia Gusberti

OGGETTO
 ARMATURE AGG. TAGLIO E PUNZ.-PCO
 Via Pascoli 2, Concesio (BS)

Formato: A0+ - Scala: 1:50

PROGETTO ARCHITETTONICO
 Arch. Gianluca Zambotti - Progettazione definitiva, Progettazione esecutiva

PROGETTO STRUTTURALE
 Arch. Gianluca Zambotti - Progetto e DL

PROGETTO IMPIANTI
 Ing. Carlo Pennati - Progettazione Energetico e Meccanico
 Ing. Mauro Pozzi - Progettazione Elettrica

DIREZIONE LAVORI
 Arch. Gianluca Zambotti - Firma

ESECUTORE OPERE
 Firma

Note

Compilato	Verificato	Approvato
Data: 28/09/2024	Data: 28/09/2024	Data: 28/09/2024
Firma: CMZA	Firma: GZ	Firma: GZ
Revisione Descrizione	Storico compilazione	Verificato Approvato
Revi Descr.	Firma:	Firma:
Revi Descr.	Data: Firma:	Firma: Firma:
Revi Descr.	Data: Firma:	Firma: Firma:

A NORMA DELLE VIGENTI LEGGI SUI DIRITTI D'AUTORE IL PRESENTE DISEGNO NON PUO' ESSERE RIPRODOTTO NE' DIVULGATO A TERZI SENZA IL NOSTRO CONSENSO - TRIBUNALE COMPETENTE DI MILANO