

TABELLA MATERIALI

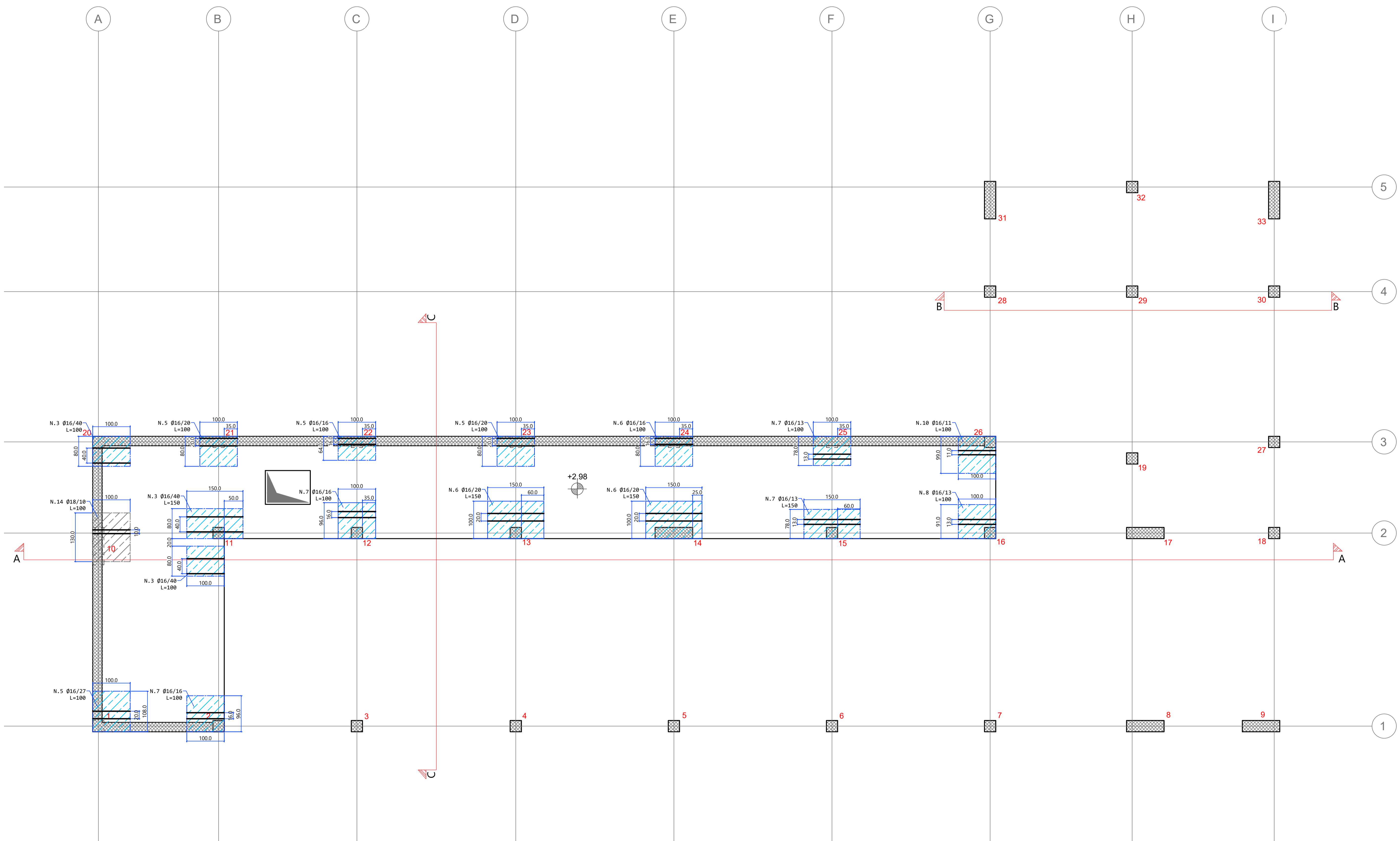
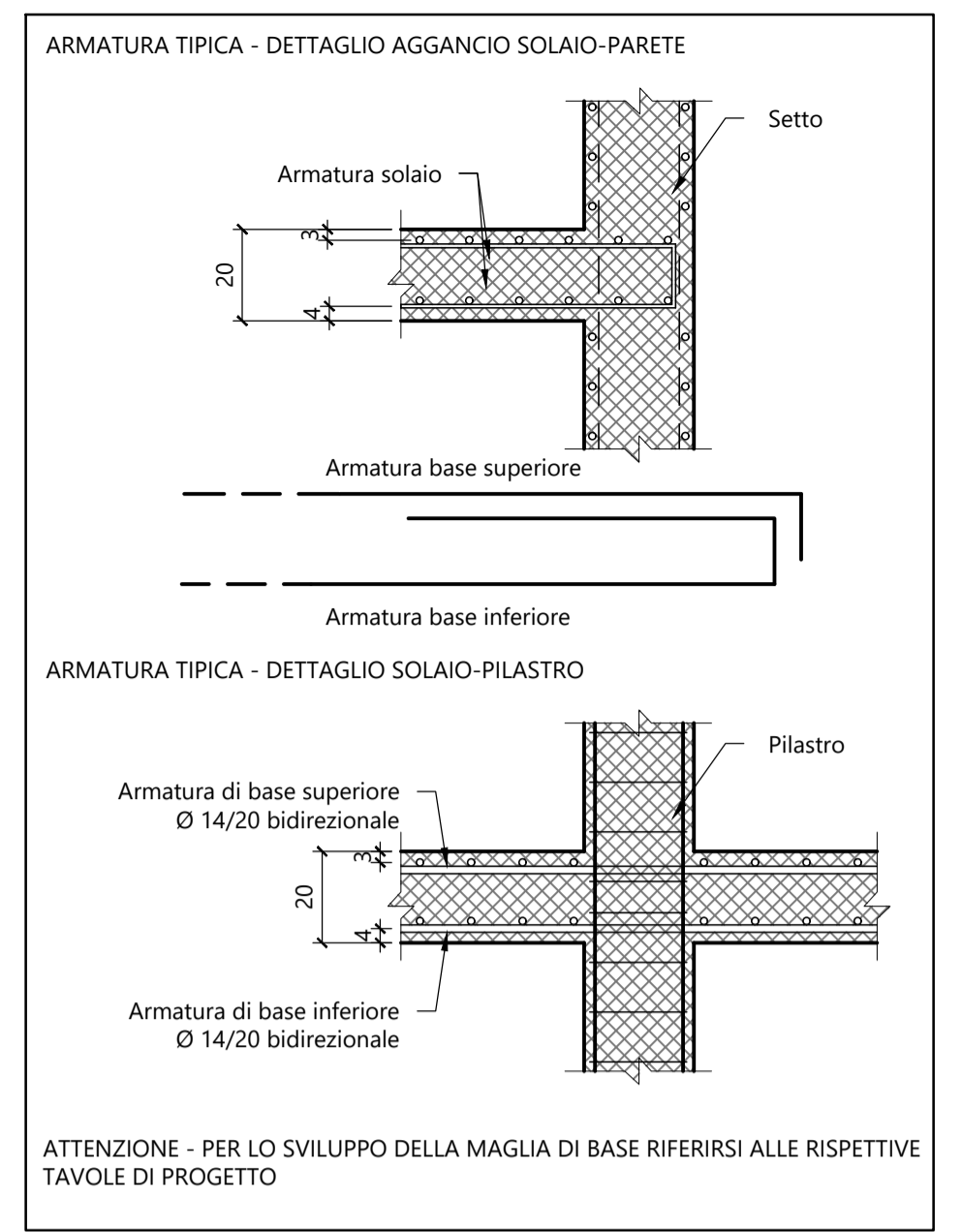
FONDAZIONI, SOLAI, TRAVI	Rck	Classe di esposizione	Dim.max. Inerti	Consistenza impasto	Rapporto A/C	Acciaio per C.A.	Caratteristiche REI
Platea di fondazione quota -86	C30/37	XC2	24 mm	S3	0,5	B450C	-
Solai e travi e scale	C30/37	XC3	16 mm	S4	0,4	B450C	-

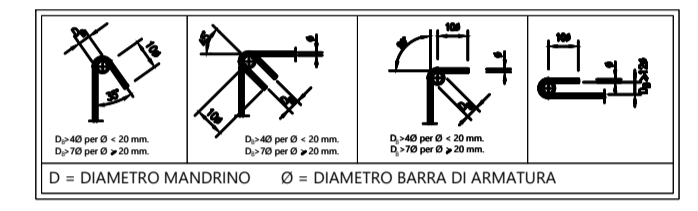
PILASTRI	Rck	Classe di esposizione	Dim.max. Inerti	Consistenza impasto	Rapporto A/C	Acciaio per C.A.	Caratteristiche REI
Pilastri da PFO a PCO	C30/37	XC3	16 mm	S4	0,4	B450C	-

MURI	Rck	Classe di esposizione	Dim.max. Inerti	Consistenza impasto	Rapporto A/C	Acciaio per C.A.	Caratteristiche REI
Muri da PFO a PCO	C30/37	XC3	16 mm	S4	0,4	B450C	-



DISPOSIZIONI COSTRUTTIVE



**POSIZIONAMENTO FERRI DI ARMATURA DI BASE**  
 Soletta H. 20 cm con armature di base superiore ed inferiore Ø14/20 con ferri sovrapposti per una lunghezza pari almeno a 50 volte il diametro. Per le armature aggiuntive inferiori e superiori riferirsi alle tavole corrispondenti. Copriferrò inferiore 4cm e superiore 3cm rispetto al baricentro della barra.

P.R.L. 2.98

**ELEMENTO DI SOSTEGNO MAGLIA DI ARMATURA SUPERIORE Ø10 x 91 da inserirsi in ragione di 4 m<sup>2</sup>**

Attenzione - PER LO SVILUPPO DELLA MAGLIA DI BASE ED AGGIUNTIVE RIFERIRSI ALLE RISPETTIVE TAVOLE DI PROGETTO

TABELLA COPRIFERRI DI PROGETTO

ELEMENTO STRUTTURALE	COPRIFERRO (mm)
FONDAZIONI	Sup. Int. 30
SOLETTE	Inf. 40 - Sup. 30
PILASTRI	35 da baricentro vert.
PARETI	30 da baricentro vert.

**Comune di Concesio**  
 Provincia di Brescia - P. I.V.A. n. 00356280177

Via Franchetti, 2 - 20124 Milano - Italy  
 Tel. +39 02 84713.019 M +39 347.6072.102  
 progetto@agziab.it - info@optimo.it

**AGZ lab** - **OPTIMO** IoT

**TITOLO**  
 AFFIDAMENTO DIRETTO DEI SERVIZI TECNICI IN FASI DI PROGETTAZIONE ED IN FASE ESECUZIONE DELL'INTERVENTO DI DIREZIONE LAVORI SICUREZZA PER  
**OPERA "NUOVA COSTRUZIONE/AMPLIAMENTO ASILO NIDO VIA PASCOLI" - FINALIZZATO CON PNRR - M4-C1-1.1**

**CODICE IDENTIFICATIVO GARA** RESPONSABILE SETTORE TECNICO  
**CIG: B29EAC9B2** RUP. Arch. Flavia Gusberti  
 CUP: D48H24000720001

**OGGETTO**  
 PROGETTO ESECUTIVO ARMATURE AGG. SUPERIORI DIR. XX-P01 Via Pascoli 2, Concesio (BS)

Formato: A0++ Scala: 1:50

**PROGETTO ARCHITETTONICO**  
 Arch. Gianluca Zambotti Progettazione definitiva Progettazione esecutiva

**PROGETTO STRUTTURALE**  
 Arch. Gianluca Zambotti Progetto e DL

**PROGETTO IMPIANTI**  
 Ing. Carlo Pennati Progettazione Energetico e Meccanico  
 Ing. Mauro Pozzi Progettazione Elettrico

**DIREZIONE LAVORI**  
 Arch. Gianluca Zambotti Firma

**ESECUTORE OPERE**  
 Firma

**Note**

Compilato Data: 28/09/2024 Firma: CMZA	Verificato Data: 28/09/2024 Firma: GZ	Approvato Data: 28/09/2024 Firma: GZ
--	---	--

A NORMA DELLE VIGENTI LEGGI SUI DIRITTI D'AUTORE IL PRESENTE DISEGNO NON PUO' ESSERE RIPRODOTTO NE' DIVULGATO A TERZI SENZA IL NOSTRO CONSENSO - TRIBUNALE COMPETENTE DI MILANO