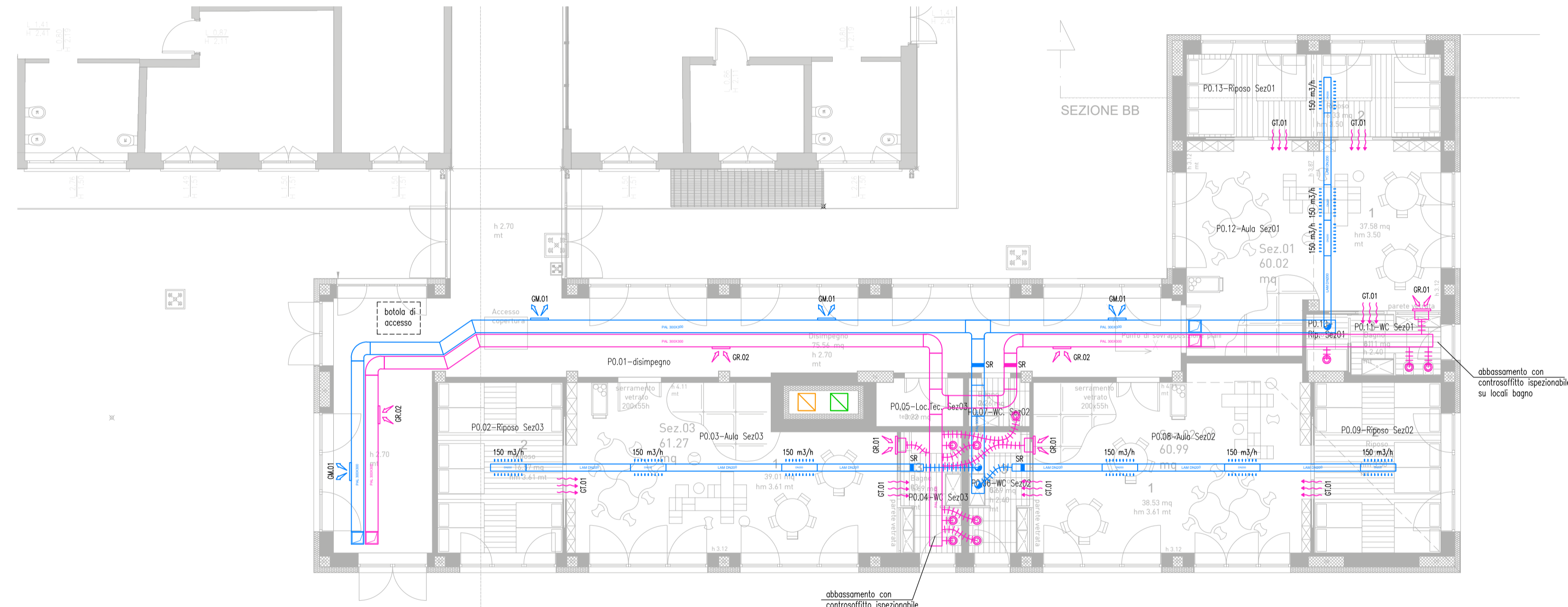
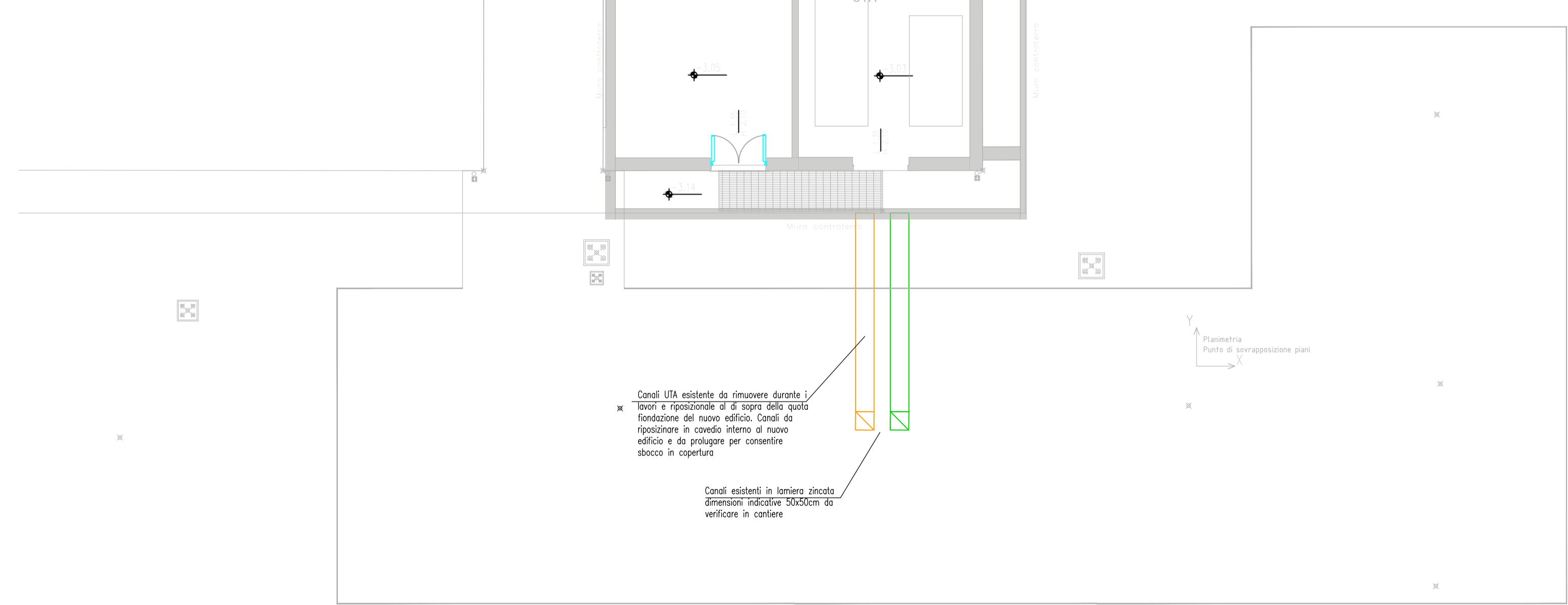


PLANIMETRIA COPERTURA - SCALA 1:100



PLANIMETRIA P0 - SCALA 1:100



PLANIMETRIA P-1 - SCALA 1:100

**ANNOTAZIONI**

LE DIMENSIONI DELLE APPARECCHIATURE DEVONO ESSERE VERIFICATE SUL POSTO PRIMA DEL LORO APPROVVIGIONAMENTO

IL DIMENSIONAMENTO DELLE TUBAZIONI INDUTTIVE DOVRA' ESSERE PRELIMINARMENTE VERIFICATO CON IL PRODUTTORE INDIVIDUATO DALL'INSTALLATORE AL FINE DI VERIFICARE CHE LA VELOCITA' TERMINALE NELLA ZONA OCCUPATA (h = 1,80m) RISULTI ESSERE INFERIORE A 0,20 m/s

IL RECUPERATORE DI CALORE DOVRA' ESSERE INSTALLATO PREVEDENDO GLI OPPORTUNI SUPPORTI ANTIVIBRANTI E I GIUNTI A SOFFITTO SUI CANALI

L'INSTALLAZIONE DEL RECUPERATORE DOVRA' ESSERE EFFETTUATA GARANTENDO GLI OPPORTUNI SPAZI DI RISPETTO PER LE OPERAZIONI DI MANUTENZIONE ORDINARIA

SUI CANALI DI MANDATA E RIPRESA ARIA DOVRANNO ESSERE PREVISTE SERRANDE DI REGOLAZIONE MANUALE PER LA TARATURA DEL CIRCUITO AERAUICO ALLA PORTATA D'ARIA RICHIESTA

**NOTA BENE:**

- nell'ambito del presente appalto non è inclusa la fornitura dell'impianto VMC di ventilazione meccanica controllata (recuperatore di calore, canalizzazioni aerauliche, terminali di diffusione e ripresa ambiente e relativi accessori di completamento); questi componenti saranno oggetto di fornitura in una successiva fase da definire; tuttavia sono stati previsti nel presente appalto le predisposizioni edili e strutturali necessarie al passaggio degli impianti (forometrie).

**LEGENDA**

	CANALI DI DISTRIBUZIONE ARIA IN PANNELLO SANDWICH PRESOLATO IN ALLUMINIO-POLIURETANO-ALLUMINIO TIPO "PAL" PER INSTALLAZIONE DA ESTERNO
	BASE X ALTEZZA mm
	MATERIALI: M - MANDATA ARIA R - RIPRESA ARIA AE - PRESA ARIA ESTERNA EX - ESPULSIONE ARIA
	PAL - Pannello Sandwich in alluminio presolato LAM - Lamiera zincata
	CANALE FLESSIBILE IN ALLUMINIO SPIROLATO CON MATERASSINO ISOLANTE SP-25 mm
	SILENZIATORE A CANALE RETTANGOLARE TIPO SIL.01 - DIMENSIONI 300X400 mm - LUNGHEZZA 950 mm
	TUBAZIONI INDUTTIVE IN LAMIERA ZINCATO MICROFORATA FORATURA ANTIVIBRANTE E FORATURA DI DIFFUSIONE PER LANCIO ORIZZONTALE IN AMBIENTI DI ALTEZZA INFERIORE A 4,50 m (INSTALLAZIONE CANALI A QUOTA > 2,70 m)
	TIPO TECNOVENTIL TIN-2 DN200 - FORATURA MEDIA DI TIPO "A" A 2 VIE - Ø EQUIVALENTE
	GRIGLIA DI RIPRESA ARIA RETTANGOLARE IN ALLUMINIO CON SERRANDA DI REGOLAZIONE DIMENSIONI mm: GR.01 - 300X200 GR.02 - 200X100
	GRIGLIA DI MANDATA ARIA RETTANGOLARE IN ALLUMINIO CON ALETTE ORIENTABILI E SERRANDA DI REGOLAZIONE DIMENSIONI mm: GR.01 - 200X100
	GRIGLIA DI TRANSITO A LAMELLE INCLINATE DA PORTA
	SERRANDA DI REGOLAZIONE PER CANALI
	GIUNTO A SOFFITTO PER CANALI
	VALVOLA DI VENTILAZIONE REGOLABILE PER RIPRESA ARIA - DN160 60 m <sup>3</sup> /h
	RECUPERATORE DI CALORE DI TIPO TERMODINAMICO CON CIRCUITO FRIGORIFERO AD ESPANSIONE DIRETTA IN ARIA, FILTRI, SCAMBIATORE A FLUSSO INCROCIATI IN ALLUMINIO, VENTILATORI DI TIPO CENTRIFUGO DIRETTAMENTE ACCOPPIATI, COMPLETO DI QUADRO DI ALIMENTAZIONE E REGOLAZIONE PORTATA 1500 m <sup>3</sup> /h - Pressione statica utile 240 Pa TIPO AERMEC URHE15CF O EQUIVALENTE

**Comune di Concesio**  
- Provincia di Brescia -  
Piazza Paolo VI, 1  
Tel. 030.2184000

Cap 25062  
P.IVA n. 00358520177

**AGZ lab**  
Sede di Milano: Via Franchetti, 2 - 20124 Milano - Italy  
T +39 047.6072.102 - grambotti@agzlab.it

**TITOLO**  
AFFIDAMENTO DIRETTO DEI SERVIZI TECNICI IN FASE DI PROGETTAZIONE ED IN FASE ESECUZIONE DELL'INTERVENTO DI DIREZIONE LAVORI, SICUREZZA, PER OPERA "NUOVA COSTRUZIONE/AMPLIAMENTO ASILO NIDO VIA PASCOLI" - FINANZIATO CON PNRR -M4-C1-1.1

**CODICE IDENTIFICATIVO GARA** RESPONSABILE SETTORE TECNICO  
CIG: B29EEAC9B2 RUP. Arch. Flavia Gusberti  
CUP: D48H24000720001

OGGETTO	Cartella	Fase	Cat.	N°	R
PROGETTO MECCANICO Condizionamento Via Pascoli 10, Concesio (BS)	2406	D	IM	313	01

**Formato** A1 **Scala** 1:200 1:100

**PROGETTO ARCHITETTONICO**  
Arch. Gianluca Zambotti  
Progettazione definitiva  
Progettazione esecutiva  
Firma \_\_\_\_\_

**PROGETTO STRUTTURALE**  
Arch. Gianluca Zambotti  
Progetto e D.L.

**PROGETTO IMPIANTI**  
Ing. Carlo Pennati  
Ing. Mauro Pozzi  
Progetto Energetico e Meccanico  
Progetto Elettrico

**DIREZIONE LAVORI**  
Arch. Gianluca Zambotti  
Firma \_\_\_\_\_

**C.S.P.**  
Arch. Gianluca Zambotti

**ESECUTORE OPERE**  
Firma \_\_\_\_\_

**PROGETTO VVF**

**Note**

Compilato	Verificato	Approvato
Data: 12/09/2024 Firma: CP	Data: 12/09/2024 Firma: GZ	Data: 12/09/2024 Firma: GZ

Revisione	Descrizione	Storico compilazione	Verificato	Approvato
Rev:	Descr:	Data: Firma:	Firma:	Firma:
Rev:	Descr:	Data: Firma:	Firma:	Firma:

A NORMA DELLE VIGENTI LEGGI SUI DIRITTI D'AUTORE IL PRESENTE DISEGNO NON PUO' ESSERE RIPRODOTTO NE' DIVULGATO A TERZI SENZA IL NOSTRO CONSENSO - TRIBUNALE COMPETENTE DI MILANO