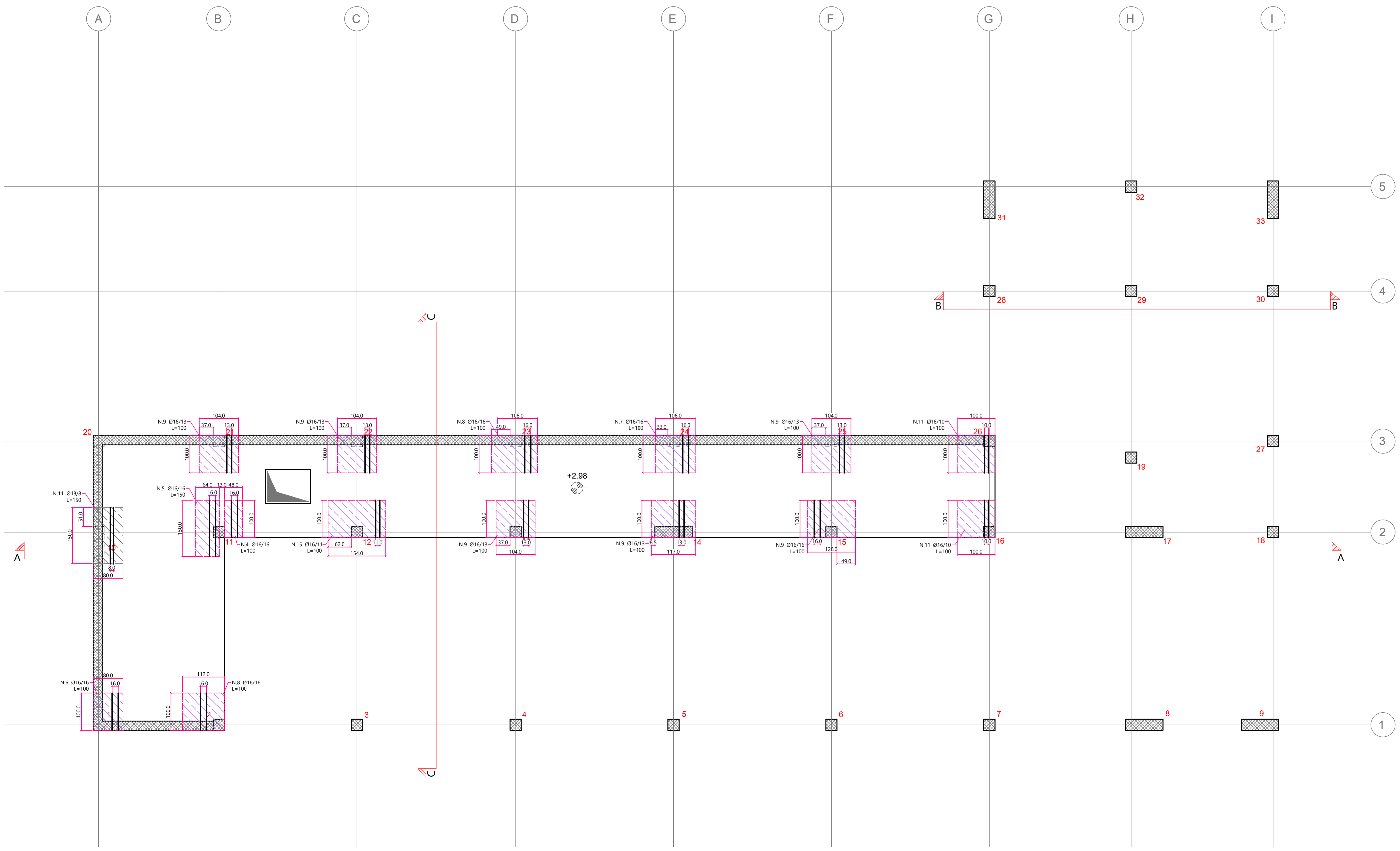
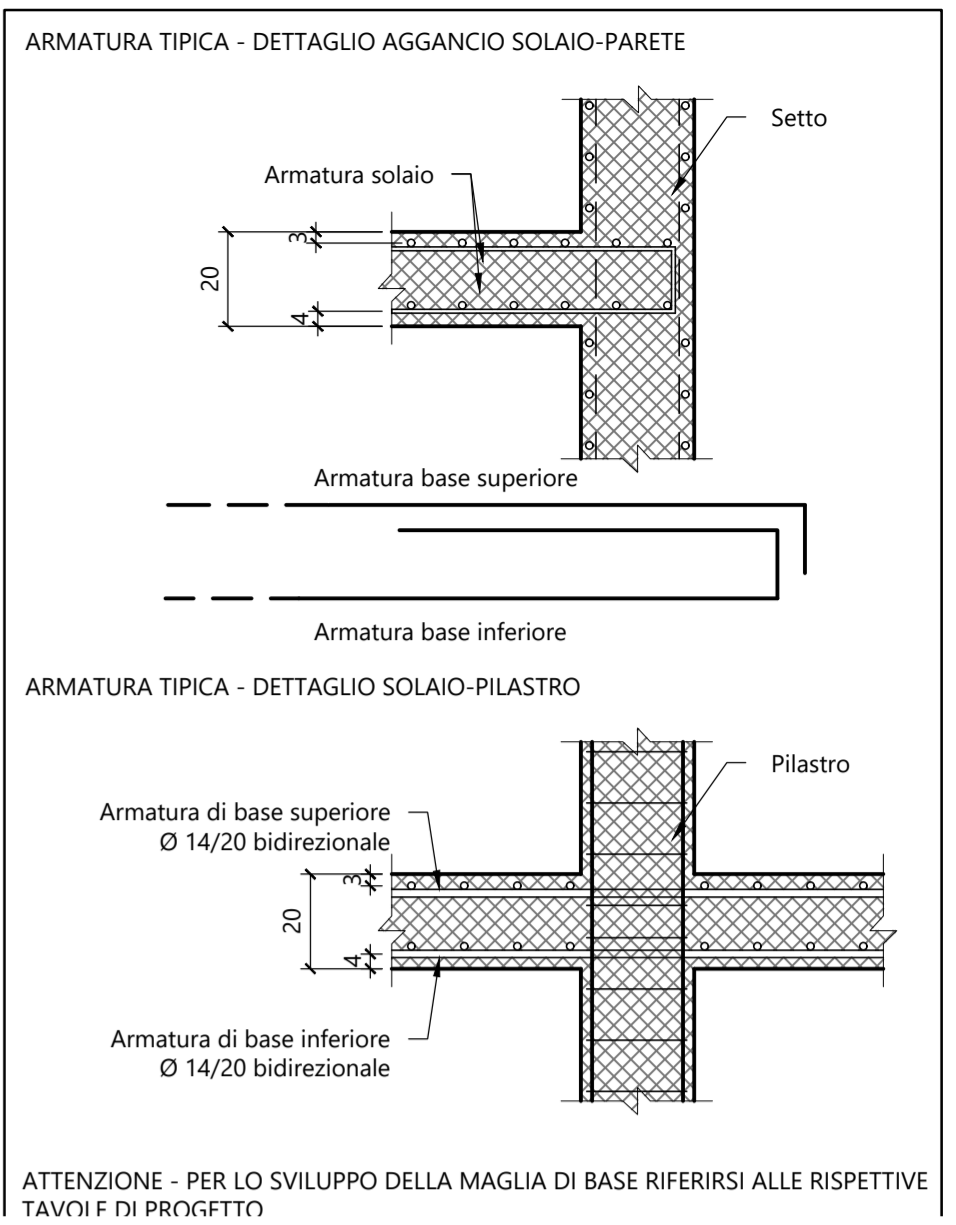


TABELLA MATERIALI

FONDAZIONI, SOLAI, TRAVI	Rck	Classe di esposizione	Dim.max. Inerti	Consistenza impasto	Rapporto A/C	Acciaio per C.A.	Caratteristiche REI
Platea di fondazione quota -86	C30/37	XC2	24 mm	S3	0,5	B450C	-
Solai e travi e scale	C30/37	XC3	16 mm	S4	0,4	B450C	-
PILASTRI	Rck	Classe di esposizione	Dim.max. Inerti	Consistenza impasto	Rapporto A/C	Acciaio per C.A.	Caratteristiche REI
Pilastri da PFO a PCO	C30/37	XC3	16 mm	S4	0,4	B450C	-
MURI	Rck	Classe di esposizione	Dim.max. Inerti	Consistenza impasto	Rapporto A/C	Acciaio per C.A.	Caratteristiche REI
Muri da PFO a PCO	C30/37	XC3	16 mm	S4	0,4	B450C	-



DISPOSIZIONI COSTRUTTIVE

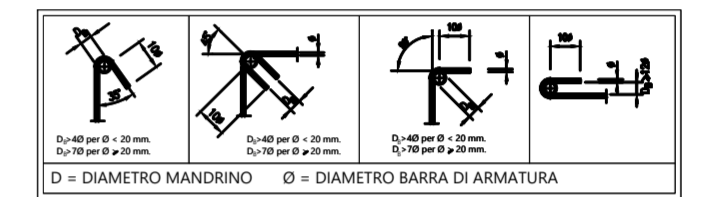
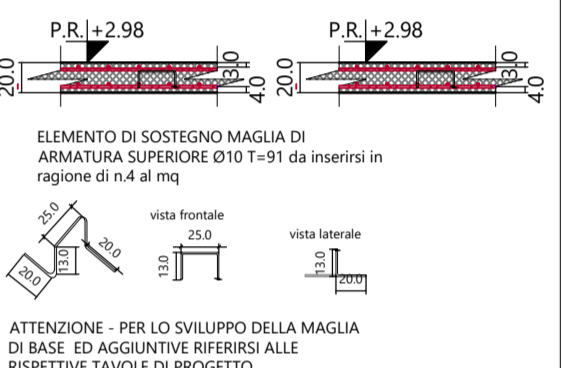


TABELLA COPRIFERRI DI PROGETTO

ELEMENTO STRUTTURALE	COPRIFERRO (mm)
FONDAZIONI	Sup. - inf. 30
SOLELLE	inf. 40 - Sup. 30
PILASTRI	30 da baricentro vert.
PARETI	30 da baricentro vert.

POSIZIONAMENTO FERRI DI ARMATURA DI BASE

Soletta H. 20 cm. con armature di base superiore ed inferiore Ø14/20 con ferri sovrapposti per una lunghezza pari almeno a 60 volte il diametro. Per le armature aggiuntive inferiori e superiori riferirsi alle tavole corrispondenti. Copriferro inferiore 4cm e superiore 3cm rispetto al baricentro della barra.



Comune di Concesio
 Cap. 25062 - Provincia di Brescia - Tel. 030.2184990
 P. I.V.A. n. 0058450117

Via Franchetti, 2 - 20124 Milano - Italy
 Tel. +39 02.84713.019 M +39 347.6072.102
 progetto@agzlab.it
 info@agzlab.it

AGZlab **OPTIMO** IoT

Via Sant'Anna 16, Ossago (LC) - Italy
 +39 039 596 9780 - info@optimoiot.it

TITOLO
 AFFIDAMENTO DIRETTO DEI SERVIZI TECNICI IN FASI DI PROGETTAZIONE ED IN FASE ESECUZIONE DELL'INTERVENTO DI DIREZIONE LAVORI SICUREZZA PER
OPERA "NUOVA COSTRUZIONE/AMPLIAMENTO ASILO NIDO VIA PASCOLI" - FINALIZZATO CON PNRR - M4-C1-1.1

CODICE IDENTIFICATIVO GARA RESPONSABILE SETTORE TECNICO
CIG: B29EEAC9B2 **RUP. Arch. Flavia Gusberti**
 CUP: D48H24000720001

OGGETTO | Cartella | Fase | Cat. | N° | R
PROGETTO ESECUTIVO | 2406 | E | ST | 231 | 00
ARMATURE AGG. SUPERIORI DIR. YY-P01
 Via Pascoli 2, Concesio (BS)

Formato: A0++ | Scala: 1:50

PROGETTO ARCHITETTONICO
 Arch. Gianluca Zambotti | Progettazione definitiva | Progettazione esecutiva

PROGETTO STRUTTURALE | **PROGETTO IMPIANTI**
 Arch. Gianluca Zambotti | Progetto e D.L. | Ing. Carlo Pennati | Progettazione Energetico e Meccanico
 Ing. Mauro Pozzi | Progettazione Elettrico

DIREZIONE LAVORI | **C.S.P.**
 Arch. Gianluca Zambotti | Firma: | Arch. Gianluca Zambotti

ESECUTORE OPERE | **PROGETTO VVF**
 Firma: | Firma:

Note

Completato	Verificato	Approvato
Data: 28/09/2024	Data: 28/09/2024	Data: 28/09/2024
Firma: CMZA	Firma: GZ	Firma: GZ

Revisione	Descrizione	Storico compilazione	Verificato	Approvato
Rev:	Descr:	Data:	Firma:	Firma:
Rev:	Descr:	Data:	Firma:	Firma:
Rev:	Descr:	Data:	Firma:	Firma:

A NORMA DELLE VIGENTI LEGGI SUI DIRITTI D'AUTORE IL PRESENTE DISEGNO NON PUO' ESSERE RIPRODOTTO NE' DIVULGATO A TERZI SENZA IL NOSTRO CONSENSO - TRIBUNALE COMPETENTE DI MILANO