

# ALLEGATO "D"

**Comune di Concesio**  
Provincia di BS

## PLANIMETRIA DI CANTIERE

**tavole esecutive di progetto**

**OGGETTO:** Realizzazione di un nuovo asilo in c.a. con annessa area giochi all'aperto

**COMMITTENTE:** Comune di Concesio.

**CANTIERE:** Via Pascoli, 10, Concesio (BS)

Concesio, 30/09/2024

### IL COORDINATORE DELLA SICUREZZA

\_\_\_\_\_  
(Architetto Zambotti Gianluca)

*per presa visione*

### IL COMMITTENTE

\_\_\_\_\_  
(Responsabile Unico Procedimento Gusberti Flavia arch. )



**AGZ**  
Architetto  
Gianluca  
Zambotti  
**lab**

**Architetto Zambotti Gianluca**

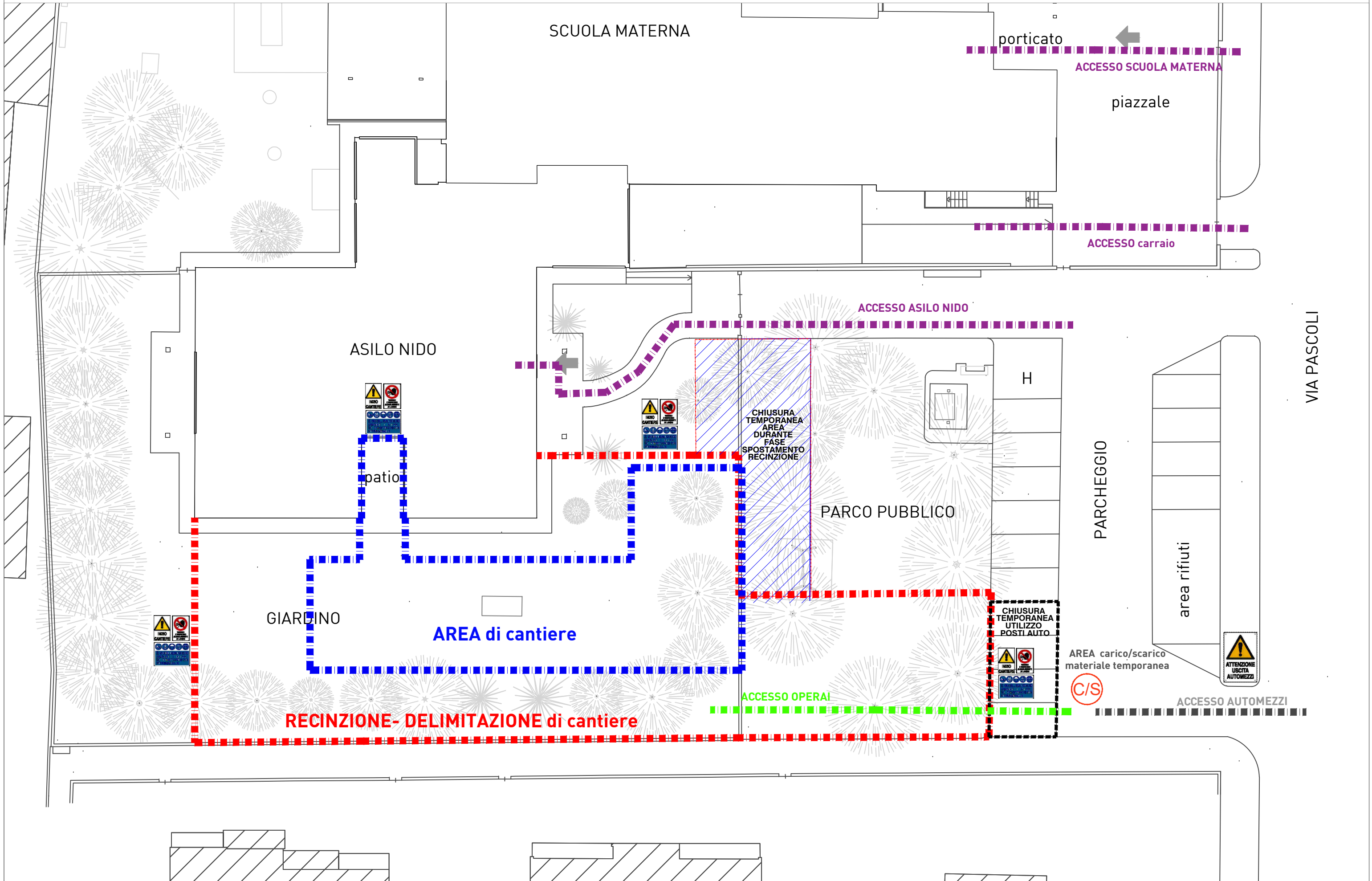
Via R. Franchetti 2  
20124 Milano (MI)  
Tel.: 347.6072.102 - Fax: //  
E-Mail: gzambotti@agzlab.it



# LAYOUT CANTIERE

FASE 1 allestimento cantiere

Allestimento area cantiere  
pianta PT



# LAYOUT CANTIERE

# Allestimento area cantiere pianta PT

ORGANIZZAZIONE ED ALLESTIMENTO DEL CANTIERE	
Tipologia: PREPARAZIONE AREA DI LAVORO	
Descrizione: ESECUZIONE PONTEGGI MOBILI; ESECUZIONE E DELIMITAZIONE VIABILITA' INTERNA AL CANTIERE	
<p><b>Modalità di esecuzione:</b> Provvedere a stabilire una delimitazione dell'area di cantiere, recinzione con barriere mobili o nastro segnaletico e stabilire un percorso di massima per gli addetti ed i mezzi meccanici. Tutte le lavorazioni effettuate devono comunque consentire di non lasciare situazioni di pericolo durante le ore di inattività del cantiere, avendo cura di esporre idonea segnaletica inerente la viabilità, interna ed esterna al cantiere stesso e le prescrizioni di sicurezza e gli obblighi da osservare. La colorazione, i pittogrammi e le dimensioni devono essere conformi al D.Lgs. 81/08. Identificare quindi le zone di installazione delle zone e preparare l'area per il ponteggio provvedendo ad eliminare lo scolo delle acque meteoriche, e facendo particolare attenzione alle sporgenze del ponte ed ostacoli fissi presenti nell'area di cantiere.</p>	
<p><b>Interconnessioni con altri lavori :</b> In questa prima fase di allestimento del cantiere non si prevedono interconnessioni significative con altre lavorazioni</p>	
<b>Attrezzature e macchinari:</b> Attrezzi manuali	<b>Materiali:</b> Ponti e cavalletti metallici, fodere, tavole, rete
<p><b>Analisi dei rischi:</b> Sono possibili lesioni e contusioni per l'uso degli utensili, del martello e altri attrezzi manuali, urti dovuti alla movimentazione delle travi e degli assi, pericoli di caduta del materiale nella fase di montaggio del ponteggio o caduta del personale impegnato nelle attività.</p>	
<p><b>Misure provvisionali :</b> Allestire percorsi chiaramente segnalati e distinti per gli automezzi e gli uomini predisponendo idonee andatoie con larghezza non inferiore a m.0,6 per il transito di uomini ed a m.1.20 per i mezzi o il trasporto dei materiali. Tutte le zone prospicienti il vuoto (dislivello superiore a m.0,5) devono essere protette con parapetto solido o mezzi equivalenti. I lavoratori devono segnalare immediatamente al capocantiere e agli assistenti qualsiasi anomalia riscontrata rispetto ai mezzi ed alle attrezzature utilizzate. In caso di dubbi o difficoltà esecutive delle diverse fasi lavorative, i lavoratori non devono effettuare azioni che possano compromettere la propria sicurezza e quella degli altri lavoratori. Allontanamento, dall'area di cantiere individuata, di persone e cose che possano intralciare le normali operazioni di installazione.</p>	
<p><b>Dispositivi di protezione individuali:</b> Casco, guanti, calzature di sicurezza</p>	
<p><b>Riferimenti normativi :</b> D.Lgs 81/08</p>	
<p><b>Note:</b> L'accesso nell'area di cantiere non deve essere permessa alle persone estranee alle lavorazioni. L'altezza della cesata deve essere non minore a quella richiesta dal locale regolamento edilizio. Segnalare tempestivamente gli ingombri sulla strada, con segnaletica e illuminazione conforme a quanto richiesto dal regolamento edilizio e dal codice della strada. In luogo di facile consultazione esporre un cartello con indicazione dei numeri telefonici del più vicino comando dei Vigili del Fuoco, delle ambulanze e in generale degli enti da interpellare in caso di emergenza</p>	

ORGANIZZAZIONE ED ALLESTIMENTO DEL CANTIERE	
Tipologia: DEMOLIZIONI MANUFATTI ESISTENTI	
Descrizione: RIMOZIONI E DEMOLIZIONI; ESECUZIONE E DELIMITAZIONE VIABILITA' INTERNA AL CANTIERE	
<p><b>Modalità di esecuzione:</b> Provvedere a stabilire una delimitazione dell'area di cantiere, recinzione con barriere mobili o nastro segnaletico e stabilire un percorso di massima per gli addetti ed i mezzi meccanici. Tutte le lavorazioni effettuate devono comunque consentire di non lasciare situazioni di pericolo durante le ore di inattività del cantiere, avendo cura di esporre idonea segnaletica inerente la viabilità, interna ed esterna al cantiere stesso e le prescrizioni di sicurezza e gli obblighi da osservare. La colorazione, i pittogrammi e le dimensioni devono essere conformi al D.Lgs. 81/08. Identificare quindi le zone di installazione delle zone e preparare l'area per il ponteggio provvedendo ad eliminare lo scolo delle acque meteoriche, e facendo particolare attenzione alle sporgenze del ponte ed ostacoli fissi presenti nell'area di cantiere.</p>	
<p><b>Interconnessioni con altri lavori :</b> In questa prima fase di allestimento del cantiere non si prevedono interconnessioni significative con altre lavorazioni</p>	
<b>Attrezzature e macchinari:</b> Attrezzi manuali, Autocarro con gru, Autogru, Piattaforma elevatrice, Miniescavatore	<b>Materiali:</b> Ponti e cavalletti metallici, fodere, tavole, rete
<p><b>Analisi dei rischi:</b> Sono possibili lesioni e contusioni per l'uso degli utensili, del martello e altri attrezzi manuali, urti dovuti alla movimentazione delle travi e degli assi, pericoli di caduta del materiale nella fase di montaggio del ponteggio o caduta del personale impegnato nelle attività.</p>	
<p><b>Misure provvisionali :</b> Allestire percorsi chiaramente segnalati e distinti per gli automezzi e gli uomini predisponendo idonee andatoie con larghezza non inferiore a m.0,6 per il transito di uomini ed a m.1.20 per i mezzi o il trasporto dei materiali. Tutte le zone prospicienti il vuoto (dislivello superiore a m.0,5) devono essere protette con parapetto solido o mezzi equivalenti. I lavoratori devono segnalare immediatamente al capocantiere e agli assistenti qualsiasi anomalia riscontrata rispetto ai mezzi ed alle attrezzature utilizzate. In caso di dubbi o difficoltà esecutive delle diverse fasi lavorative, i lavoratori non devono effettuare azioni che possano compromettere la propria sicurezza e quella degli altri lavoratori. Allontanamento, dall'area di cantiere individuata, di persone e cose che possano intralciare le normali operazioni di installazione.</p>	
<p><b>Dispositivi di protezione individuali:</b> Casco, guanti, calzature di sicurezza</p>	
<p><b>Note:</b> L'accesso nell'area di cantiere non deve essere permessa alle persone estranee alle lavorazioni. L'altezza della cesata deve essere non minore a quella richiesta dal locale regolamento edilizio. Segnalare tempestivamente gli ingombri sulla strada, con segnaletica e illuminazione conforme a quanto richiesto dal regolamento edilizio e dal codice della strada. In luogo di facile consultazione esporre un cartello con indicazione dei numeri telefonici del più vicino comando dei Vigili del Fuoco, delle ambulanze e in generale degli enti da interpellare in caso di emergenza</p>	

## SIMBOLI ORGANIZZAZIONE CANTIERE / PIANO DI SICUREZZA

	PERCORSO PEDONALE
	ACCESSO CANTIERE E MEZZI MECCANICI
	PONTEGGIO MOBILE/ARGANO
	AREA TETTOIATA CON BETONIERA OPPURE PER LAVORAZIONI FISSE
	CANALE CONVOGLIATORE DI SCARICO
	BETONIERA A BICCHIERE
	AREA DI STOCCAGGIO
	AREA STOCCAGGIO RIFIUTI
	ZONA PROTETTA DI PASSAGGIO
	ZONA DA SORVEGLIARE DURANTE LE MANOVRE O IL PASSAGGIO DEGLI AUTOMEZZI
	SERVIZI IGIENICI USO CANTIERE
	MENSA E SPOGLIATOIO
	UFFICI DI CANTIERE/BARACCA
	CASSETTA PRONTO SOCCORSO
	ESTINTORE
	ZONA CARICO E SCARICO
	DEMOLIZIONI
	COSTRUZIONI
	PULIZIA /RIMOZIONE DETRITI
	QUADRO ELETTRICO DI CANTIERE GRUPPO ELETTROGENO
	AREA CANTIERE
	PARAPETTO ANTICADUTA / RECINZIONE RETE
	RECINZIONE (TIPO NEW JERSEY O SIMILE)
	DELIMITATORI E/O BARRIERE MOBILI
	ACCESSI PEDONALI
	ACCESSO AUTOMEZZI



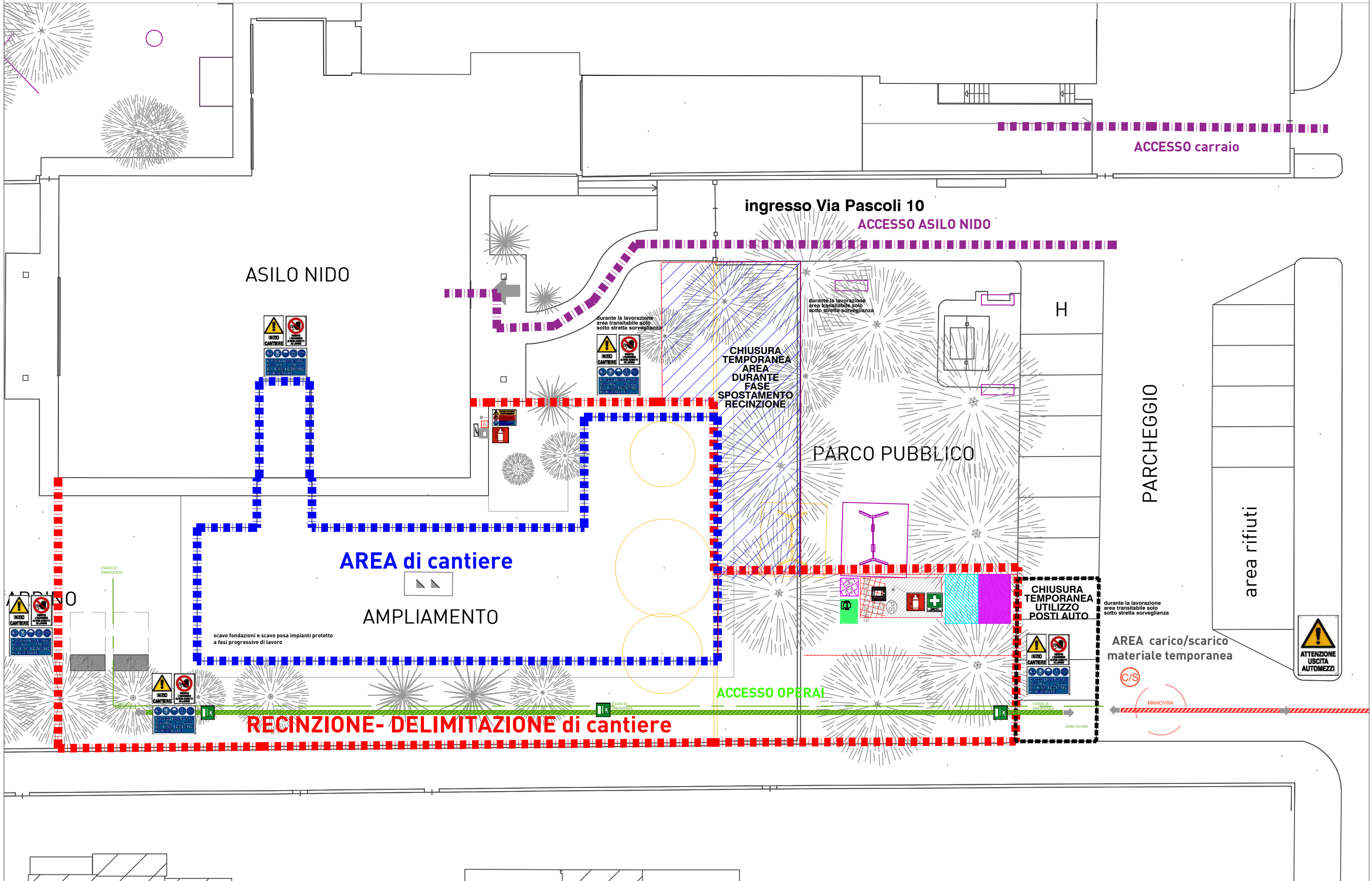
**2406-S-AR-VR-101\_00\_Cantiere\_01PT**

# LAYOUT CANTIERE

FASE 1 ALLESTIMENTO AREE CANTIERE

FASE 2 RIMOZIONE ALBERI+ALTALENA E SPOSTAMENTO RECINZIONE

## Allestimento area cantiere pianta PT



# LAYOUT CANTIERE

# Allestimento area cantiere pianta PT

ORGANIZZAZIONE ED ALLESTIMENTO DEL CANTIERE	
Tipologia: PREPARAZIONE AREA DI LAVORO	
Descrizione: ESECUZIONE PONTEGGI MOBILI; ESECUZIONE E DELIMITAZIONE VIABILITA' INTERNA AL CANTIERE	
<p><b>Modalità di esecuzione:</b> Provvedere a stabilire una delimitazione dell'area di cantiere, recinzione con barriere mobili o nastro segnaletico e stabilire un percorso di massima per gli addetti ed i mezzi meccanici. Tutte le lavorazioni effettuate devono comunque consentire di non lasciare situazioni di pericolo durante le ore di inattività del cantiere, avendo cura di esporre idonea segnaletica inerente la viabilità, interna ed esterna al cantiere stesso e le prescrizioni di sicurezza e gli obblighi da osservare. La colorazione, i pittogrammi e le dimensioni devono essere conformi al D.Lgs. 81/08. Identificare quindi le zone di installazione delle zone e preparare l'area per il ponteggio provvedendo ad eliminare lo scolo delle acque meteoriche, e facendo particolare attenzione alle sporgenze del ponte ed ostacoli fissi presenti nell'area di cantiere.</p>	
<p><b>Interconnessioni con altri lavori :</b> In questa prima fase di allestimento del cantiere non si prevedono interconnessioni significative con altre lavorazioni</p>	
<b>Attrezzature e macchinari:</b> Attrezzi manuali	<b>Materiali:</b> Ponti e cavalletti metallici, fodere, tavole, rete
<p><b>Analisi dei rischi:</b> Sono possibili lesioni e contusioni per l'uso degli utensili, del martello e altri attrezzi manuali, urti dovuti alla movimentazione delle travi e degli assi, pericoli di caduta del materiale nella fase di montaggio del ponteggio o caduta del personale impegnato nelle attività.</p>	
<p><b>Misure provvisionali :</b> Allestire percorsi chiaramente segnalati e distinti per gli automezzi e gli uomini predisponendo idonee andatoie con larghezza non inferiore a m.0,6 per il transito di uomini ed a m.1.20 per i mezzi o il trasporto dei materiali. Tutte le zone prospicienti il vuoto (dislivello superiore a m.0,5) devono essere protette con parapetto solido o mezzi equivalenti. I lavoratori devono segnalare immediatamente al capocantiere e agli assistenti qualsiasi anomalia riscontrata rispetto ai mezzi ed alle attrezzature utilizzate. In caso di dubbi o difficoltà esecutive delle diverse fasi lavorative, i lavoratori non devono effettuare azioni che possano compromettere la propria sicurezza e quella degli altri lavoratori. Allontanamento, dall'area di cantiere individuata, di persone e cose che possano intralciare le normali operazioni di installazione.</p>	
<p><b>Dispositivi di protezione individuali:</b> Casco, guanti, calzature di sicurezza</p>	
<p><b>Riferimenti normativi :</b> D.Lgs 81/08</p>	
<p><b>Note:</b> L'accesso nell'area di cantiere non deve essere permessa alle persone estranee alle lavorazioni. L'altezza della cesata deve essere non minore a quella richiesta dal locale regolamento edilizio. Segnalare tempestivamente gli ingombri sulla strada, con segnaletica e illuminazione conforme a quanto richiesto dal regolamento edilizio e dal codice della strada. In luogo di facile consultazione esporre un cartello con indicazione dei numeri telefonici del più vicino comando dei Vigili del Fuoco, delle ambulanze e in generale degli enti da interpellare in caso di emergenza</p>	

ORGANIZZAZIONE ED ALLESTIMENTO DEL CANTIERE	
Tipologia: DEMOLIZIONI MANUFATTI ESISTENTI	
Descrizione: RIMOZIONI E DEMOLIZIONI; ESECUZIONE E DELIMITAZIONE VIABILITA' INTERNA AL CANTIERE	
<p><b>Modalità di esecuzione:</b> Provvedere a stabilire una delimitazione dell'area di cantiere, recinzione con barriere mobili o nastro segnaletico e stabilire un percorso di massima per gli addetti ed i mezzi meccanici. Tutte le lavorazioni effettuate devono comunque consentire di non lasciare situazioni di pericolo durante le ore di inattività del cantiere, avendo cura di esporre idonea segnaletica inerente la viabilità, interna ed esterna al cantiere stesso e le prescrizioni di sicurezza e gli obblighi da osservare. La colorazione, i pittogrammi e le dimensioni devono essere conformi al D.Lgs. 81/08. Identificare quindi le zone di installazione delle zone e preparare l'area per il ponteggio provvedendo ad eliminare lo scolo delle acque meteoriche, e facendo particolare attenzione alle sporgenze del ponte ed ostacoli fissi presenti nell'area di cantiere.</p>	
<p><b>Interconnessioni con altri lavori :</b> In questa prima fase di allestimento del cantiere non si prevedono interconnessioni significative con altre lavorazioni</p>	
<b>Attrezzature e macchinari:</b> Attrezzi manuali, Autocarro con gru, Autogru, Piattaforma elevatrice, Miniescavatore	<b>Materiali:</b> Ponti e cavalletti metallici, fodere, tavole, rete
<p><b>Analisi dei rischi:</b> Sono possibili lesioni e contusioni per l'uso degli utensili, del martello e altri attrezzi manuali, urti dovuti alla movimentazione delle travi e degli assi, pericoli di caduta del materiale nella fase di montaggio del ponteggio o caduta del personale impegnato nelle attività.</p>	
<p><b>Misure provvisionali :</b> Allestire percorsi chiaramente segnalati e distinti per gli automezzi e gli uomini predisponendo idonee andatoie con larghezza non inferiore a m.0,6 per il transito di uomini ed a m.1.20 per i mezzi o il trasporto dei materiali. Tutte le zone prospicienti il vuoto (dislivello superiore a m.0,5) devono essere protette con parapetto solido o mezzi equivalenti. I lavoratori devono segnalare immediatamente al capocantiere e agli assistenti qualsiasi anomalia riscontrata rispetto ai mezzi ed alle attrezzature utilizzate. In caso di dubbi o difficoltà esecutive delle diverse fasi lavorative, i lavoratori non devono effettuare azioni che possano compromettere la propria sicurezza e quella degli altri lavoratori. Allontanamento, dall'area di cantiere individuata, di persone e cose che possano intralciare le normali operazioni di installazione.</p>	
<p><b>Dispositivi di protezione individuali:</b> Casco, guanti, calzature di sicurezza</p>	
<p><b>Note:</b> L'accesso nell'area di cantiere non deve essere permessa alle persone estranee alle lavorazioni. L'altezza della cesata deve essere non minore a quella richiesta dal locale regolamento edilizio. Segnalare tempestivamente gli ingombri sulla strada, con segnaletica e illuminazione conforme a quanto richiesto dal regolamento edilizio e dal codice della strada. In luogo di facile consultazione esporre un cartello con indicazione dei numeri telefonici del più vicino comando dei Vigili del Fuoco, delle ambulanze e in generale degli enti da interpellare in caso di emergenza</p>	

## SIMBOLI ORGANIZZAZIONE CANTIERE / PIANO DI SICUREZZA

	PERCORSO PEDONALE
	ACCESSO CANTIERE E MEZZI MECCANICI
	PONTEGGIO MOBILE/ARGANO
	AREA TETTOIATA CON BETONIERA OPPURE PER LAVORAZIONI FISSE
	CANALE CONVOGLIATORE DI SCARICO
	BETONIERA A BICCHIERE
	AREA DI STOCCAGGIO
	AREA STOCCAGGIO RIFIUTI
	ZONA PROTETTA DI PASSAGGIO
	ZONA DA SORVEGLIARE DURANTE LE MANOVRE O IL PASSAGGIO DEGLI AUTOMEZZI
	SERVIZI IGIENICI USO CANTIERE
	MENSA E SPOGLIATOIO
	UFFICI DI CANTIERE/BARACCA
	CASSETTA PRONTO SOCCORSO
	ESTINTORE
	ZONA CARICO E SCARICO
	DEMOLIZIONI
	COSTRUZIONI
	PULIZIA /RIMOZIONE DETRITI
	QUADRO ELETTRICO DI CANTIERE GRUPPO ELETTROGENO
	AREA CANTIERE
	PARAPETTO ANTICADUTA / RECINZIONE RETE
	RECINZIONE (TIPO NEW JERSEY O SIMILE)
	DELIMITATORI E/O BARRIERE MOBILI
	ACCESSI PEDONALI
	ACCESSO AUTOMEZZI

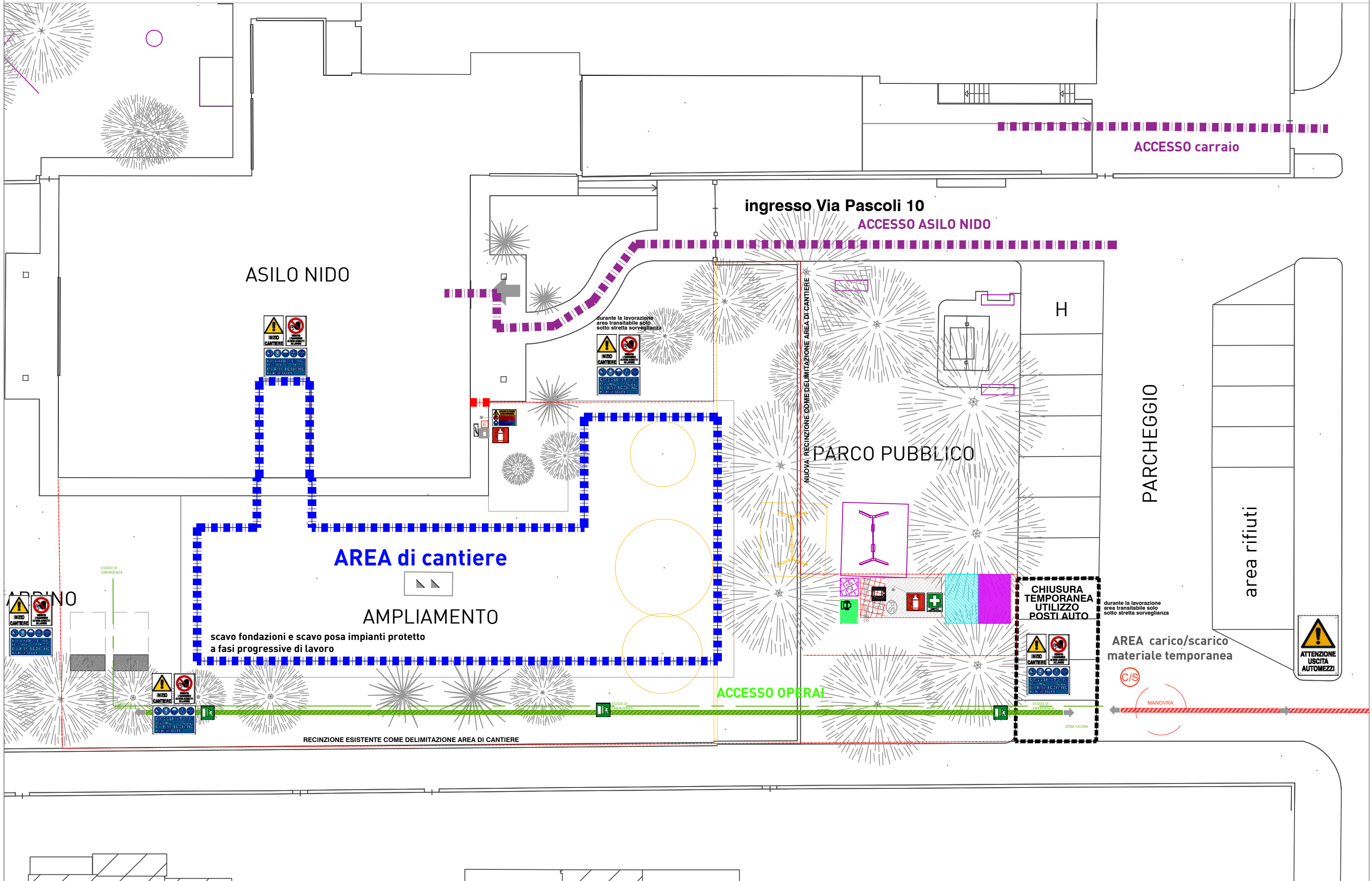




# LAYOUT CANTIERE

## FASE 3 REALIZZAZIONE NUOVO EDIFICIO

### Allestimento area cantiere pianta PT



# LAYOUT CANTIERE

# Allestimento area cantiere pianta PT

ORGANIZZAZIONE ED ALLESTIMENTO DEL CANTIERE
Tipologia: COSTRUZIONE MANUFATTI
Descrizione: COSTRUZIONE MANUFATTI; ESECUZIONE E DELIMITAZIONE VIABILITA' INTERNA AL CANTIERE
<p><b>Modalità di esecuzione:</b> Provvedere a stabilire una delimitazione dell'area di cantiere, recinzione con barriere mobili o nastro segnaletico e stabilire un percorso di massima per gli addetti ed i mezzi meccanici. Tutte le lavorazioni effettuate devono comunque consentire di non lasciare situazioni di pericolo durante le ore di inattività del cantiere, avendo cura di esporre idonea segnaletica inerente la viabilità, interna ed esterna al cantiere stesso e le prescrizioni di sicurezza e gli obblighi da osservare. La colorazione, i pittogrammi e le dimensioni devono essere conformi al D.Lgs. 81/08. Identificare quindi le zone di installazione delle zone e preparare l'area per il ponteggio provvedendo ad eliminare lo scolo delle acque meteoriche, e facendo particolare attenzione alle sporgenze del ponte ed ostacoli fissi presenti nell'area di cantiere.</p>
<p><b>Interconnessioni con altri lavori :</b> In questa fase di allestimento del cantiere non si prevedono interconnessioni significative con altre lavorazioni</p>
<p><b>Attrezzature e macchinari:</b> Attrezzi manuali, Autocarro con gru, Autogru, Piattaforma elevatrice, Miniescavatore <b>Materiali:</b> Ponti e cavalletti metallici, fodere, tavole, rete</p>
<p><b>Analisi dei rischi:</b> Sono possibili lesioni e contusioni per l'uso degli utensili, del martello e altri attrezzi manuali, urti dovuti alla movimentazione delle travi e degli assi, pericoli di caduta del materiale nella fase di montaggio del ponteggio o caduta del personale impegnato nelle attività.</p>
<p><b>Misure provvisionali :</b> Allestire percorsi chiaramente segnalati e distinti per gli automezzi e gli uomini predisponendo idonee andatoie con larghezza non inferiore a m.0,6 per il transito di uomini ed a m.1.20 per i mezzi o il trasporto dei materiali. Tutte le zone prospicienti il vuoto (dislivello superiore a m.0,5) devono essere protette con parapetto solido o mezzi equivalenti. I lavoratori devono segnalare immediatamente al capocantiere e agli assistenti qualsiasi anomalia riscontrata rispetto ai mezzi ed alle attrezzature utilizzate. In caso di dubbi o difficoltà esecutive delle diverse fasi lavorative, i lavoratori non devono effettuare azioni che possano compromettere la propria sicurezza e quella degli altri lavoratori. Allontanamento, dall'area di cantiere individuata, di persone e cose che possano intralciare le normali operazioni di installazione.</p>
<p><b>Dispositivi di protezione individuali:</b> Casco, guanti, calzature di sicurezza</p>
<p><b>Riferimenti normativi :</b> D.Lgs 81/08</p>
<p><b>Note:</b> L'accesso nell'area di cantiere non deve essere permessa alle persone estranee alle lavorazioni. L'altezza della cesata deve essere non minore a quella richiesta dal locale regolamento edilizio. Segnalare tempestivamente gli ingombri sulla strada, con segnaletica e illuminazione conforme a quanto richiesto dal regolamento edilizio e dal codice della strada. In luogo di facile consultazione esporre un cartello con indicazione dei numeri telefonici del più vicino comando dei Vigili del Fuoco, delle ambulanze e in generale degli enti da interpellare in caso di emergenza</p>

SIMBOLI ORGANIZZAZIONE CANTIERE / PIANO DI SICUREZZA	
	PERCORSO PEDONALE
	ACCESSO CANTIERE E MEZZI MECCANICI
	PONTEGGIO MOBILE/ARGANO
	AREA TETTOIATA CON BETONIERA OPPURE PER LAVORAZIONI FISSE
	CANALE CONVOGLIATORE DI SCARICO
	BETONIERA A BICCHIERE
	AREA DI STOCCAGGIO
	AREA STOCCAGGIO RIFIUTI
	ZONA PROTETTA DI PASSAGGIO
	ZONA DA SORVEGLIARE DURANTE LE MANOVRE O IL PASSAGGIO DEGLI AUTOMEZZI
	SERVIZI IGIENICI USO CANTIERE
	MENSA E SPOGLIATOIO
	UFFICI DI CANTIERE/BARACCA
	CASSETTA PRONTO SOCCORSO
	ESTINTORE
	ZONA CARICO E SCARICO
	DEMOLIZIONI
	COSTRUZIONI
	PULIZIA /RIMOZIONE DETRITI
	QUADRO ELETTRICO DI CANTIERE GRUPPO ELETTROGENO
	AREA CANTIERE
	PARAPETTO ANTICADUTA / RECINZIONE RETE
	RECINZIONE (TIPO NEW JERSEY O SIMILE)
	DELIMITATORI E/O BARRIERE MOBILI
	ACCESSI PEDONALI
	ACCESSO AUTOMEZZI

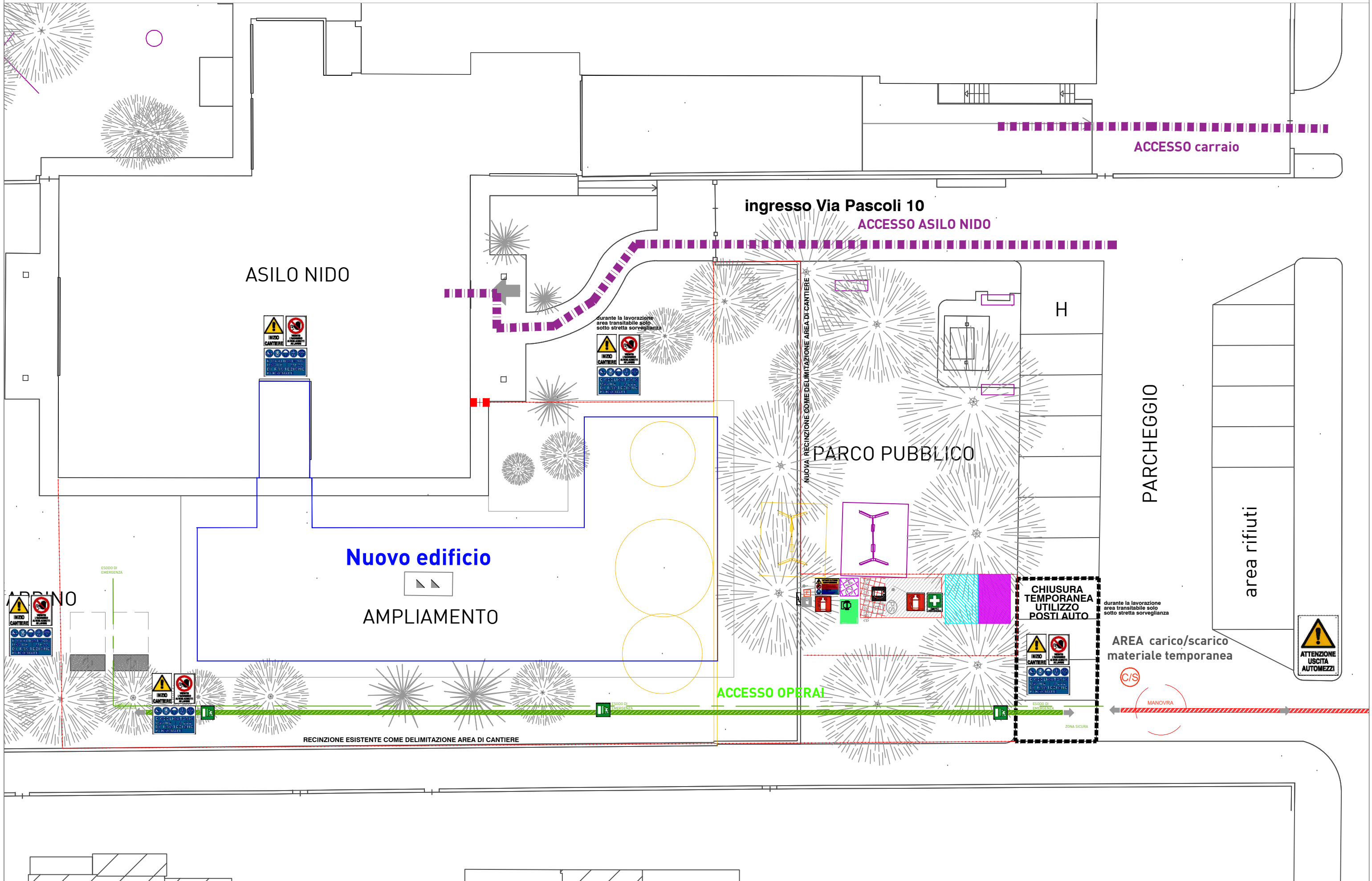


**2406-S-AR-VR-102\_00\_Layout cantiere\_Vista01**

# LAYOUT CANTIERE

## FASE 4 SMOBILIZZO E PULIZIA

### Allestimento area cantiere pianta PT



ASILO NIDO

ingresso Via Pascoli 10

ACCESSO ASILO NIDO

ACCESSO carraio



durante la lavorazione  
area transitabile solo  
sotto stretta sorveglianza

PARCO PUBBLICO

NUOVA RECINZIONE COME DELIMITAZIONE AREA DI CANTIERE

Nuovo edificio

AMPLIAMENTO

PARCHEGGIO

area rifiuti



CHIUSURA  
TEMPORANEA  
UTILIZZO  
POSTI AUTO



durante la lavorazione  
area transitabile solo  
sotto stretta sorveglianza

AREA carico/scarico  
materiale temporanea



ACCESSO OPERAI

RECINZIONE ESISTENTE COME DELIMITAZIONE AREA DI CANTIERE

ZONA SICURA

C/S

MANOVRA

