

PLANIMETRIA GENERALE
scala 1:200

Piazza Paolo VI

Via Giovanni Pascoli

Via Giuseppe Montini

SUPERFICI

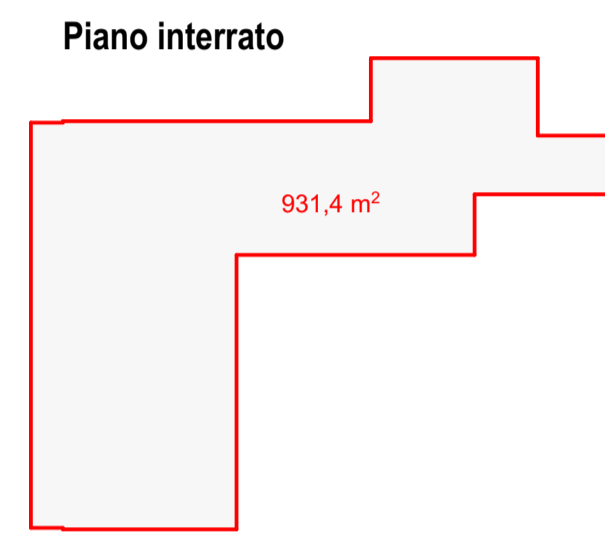
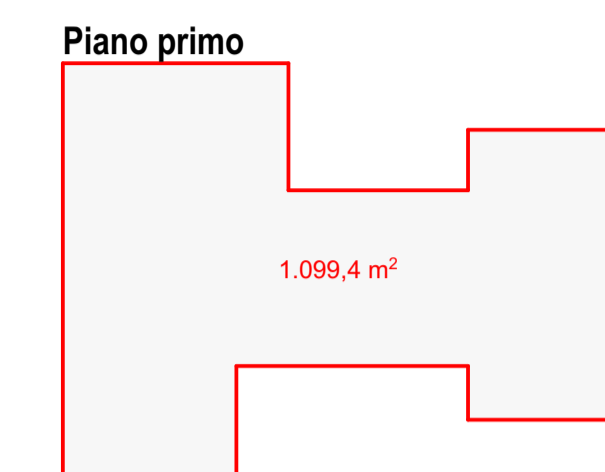
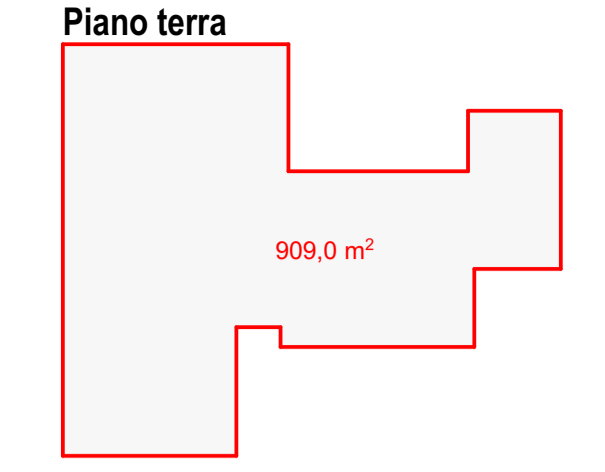


TABELLA SUPERFICI

Piano terra	909 mq
Piano primo	1099,4 mq
Piano interrato	931,4 mq
TOTALE	2939,8 mq

COMUNE DI CONCESIO

Provincia di Brescia

NUOVA SEDE MUNICIPALE

AMPLIAMENTO E RISTRUTTURAZIONE CON DEMOLIZIONE

	COMMITTENTE		Comune di Concesio (BS)			
	PROGETTISTA ARCHITETTONICO		AEGIS S.r.l. Cantarelli & Partners via Rodi 61 - 25124 BRESCIA			
	ELABORATO		Arch. NICOLA CANTARELLI Albo Architetti di Brescia n. 1937			
PLANIMETRIA GENERALE						
SCALA	LAVORO	TIPOLOGIA	PROGETTO	SETTORE	TAVOLA	AGGIORNAMENTO
1257	SF	ARC	01	00		
1 ^a EMISSIONE		GENNAIO 2022		STUDIO FATTIBILITA'		
N. AGG.	DATA	REDATTO	APPROVATO	VERIFICATO	RAGIONE DELL'EMISSIONE	
00	FEBBRAIO 2022				Prima emissione	