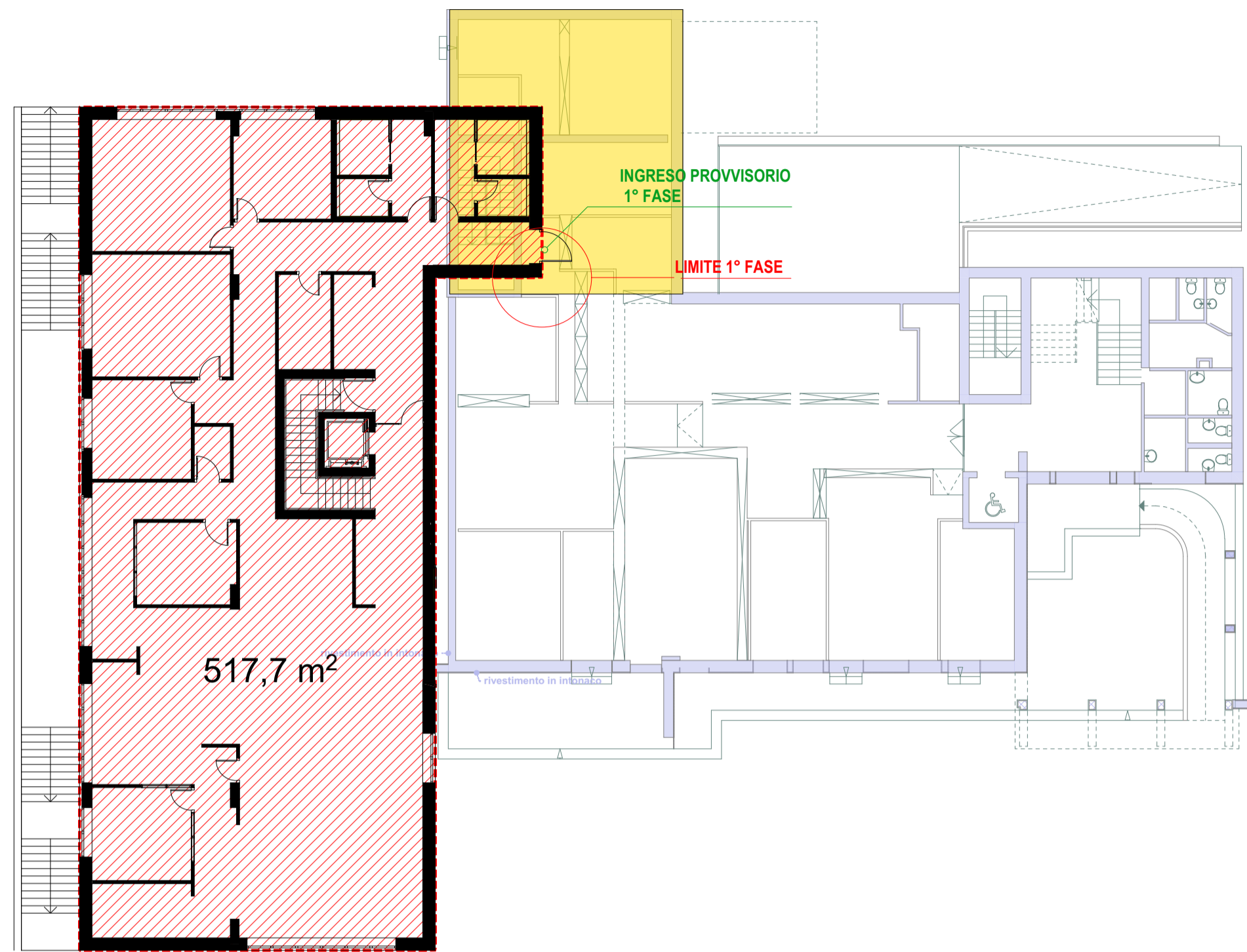
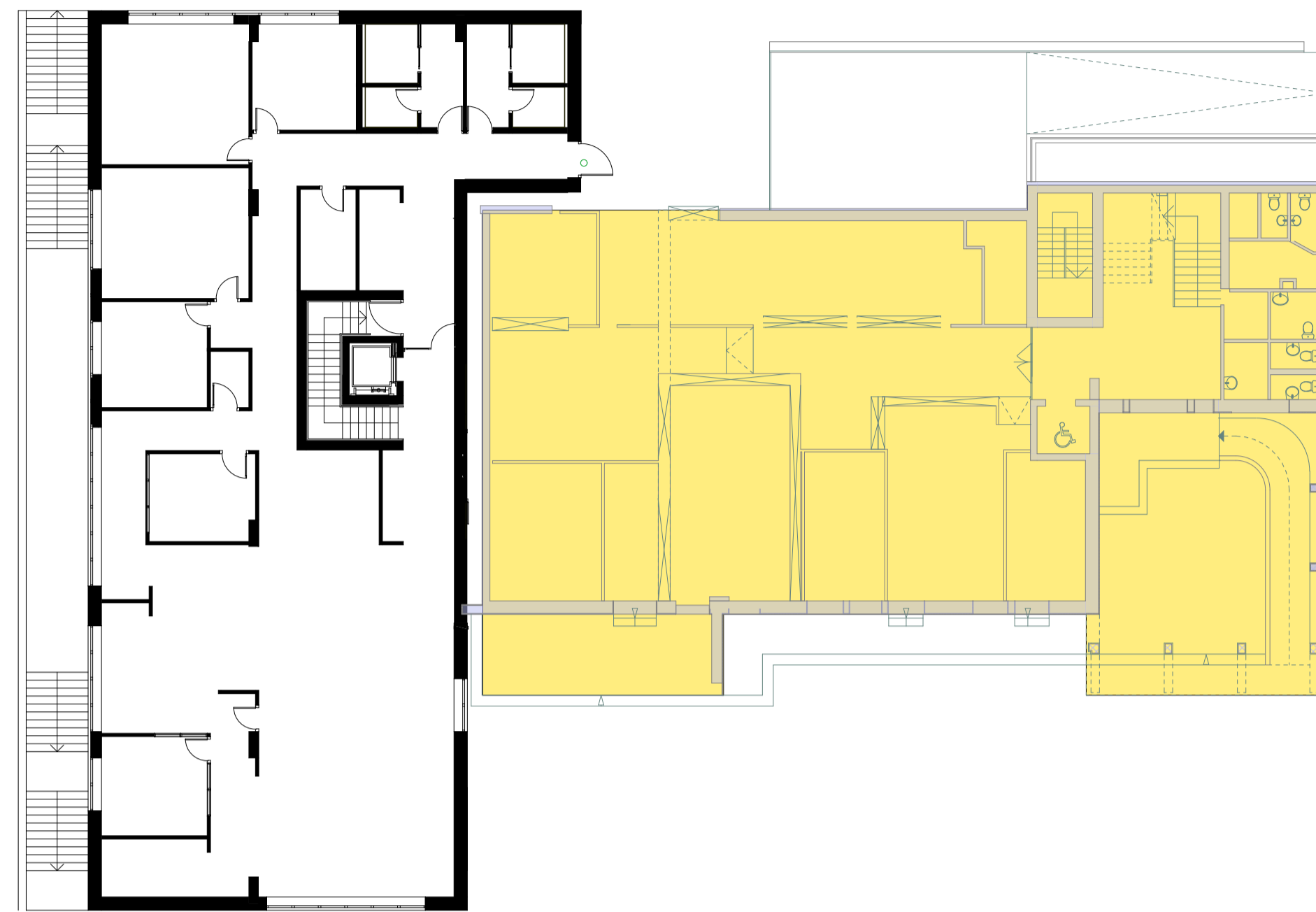


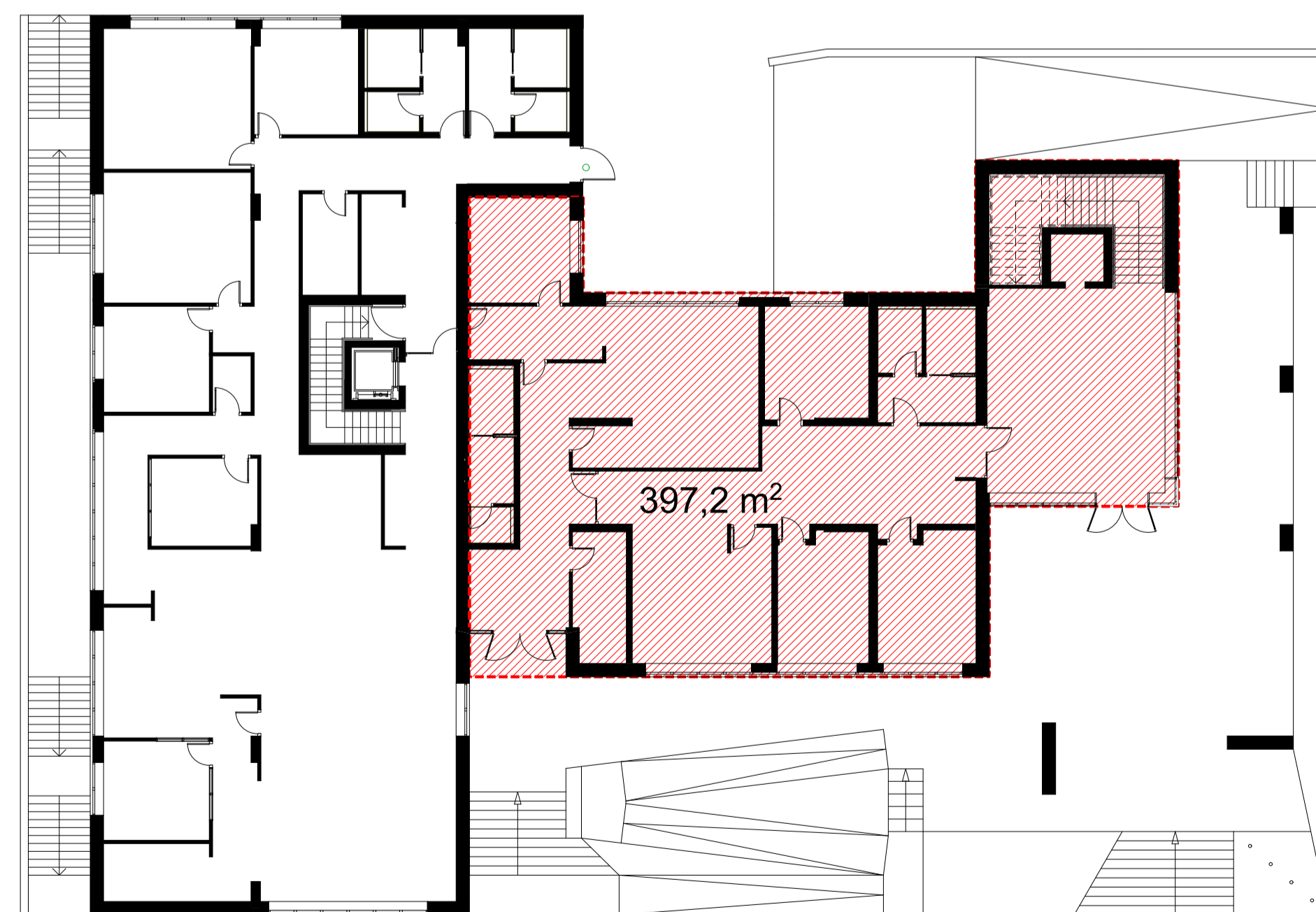
FASE 1



FASE 2.1



FASE 2.2



LEGENDA FASI

- DEMOLIZIONE
- COSTRUZIONE

COMUNE DI CONCESIO

Provincia di Brescia

NUOVA SEDE MUNICIPALE

AMPLIAMENTO E RISTRUTTURAZIONE CON DEMOLIZIONE

	COMMITTENTE		Comune di Concesio (BS)		
	PROGETTISTA ARCHITETTONICO		AEGIS S.r.l. Cantarelli & Partners via Rodi 61 - 25124 BRESCIA		
	ELABORATO		Arch. NICOLA CANTARELLI Albo Architetti di Brescia n. 1937		
			FASI REALIZZATIVE		
SCALA					
LAVORO	TIPOLOGIA	PROGETTO	SETTORE	TAVOLA	
1257	SF	ARC		09	
1° EMISSIONE		GENNAIO 2022		STUDIO FATTIBILITA'	
N. AGG.	DATA	REDATTO	APPROVATO	VERIFICATO	RAZIONE DELL'EMISSIONE
00	FEBBRAIO 2022				Prima emissione