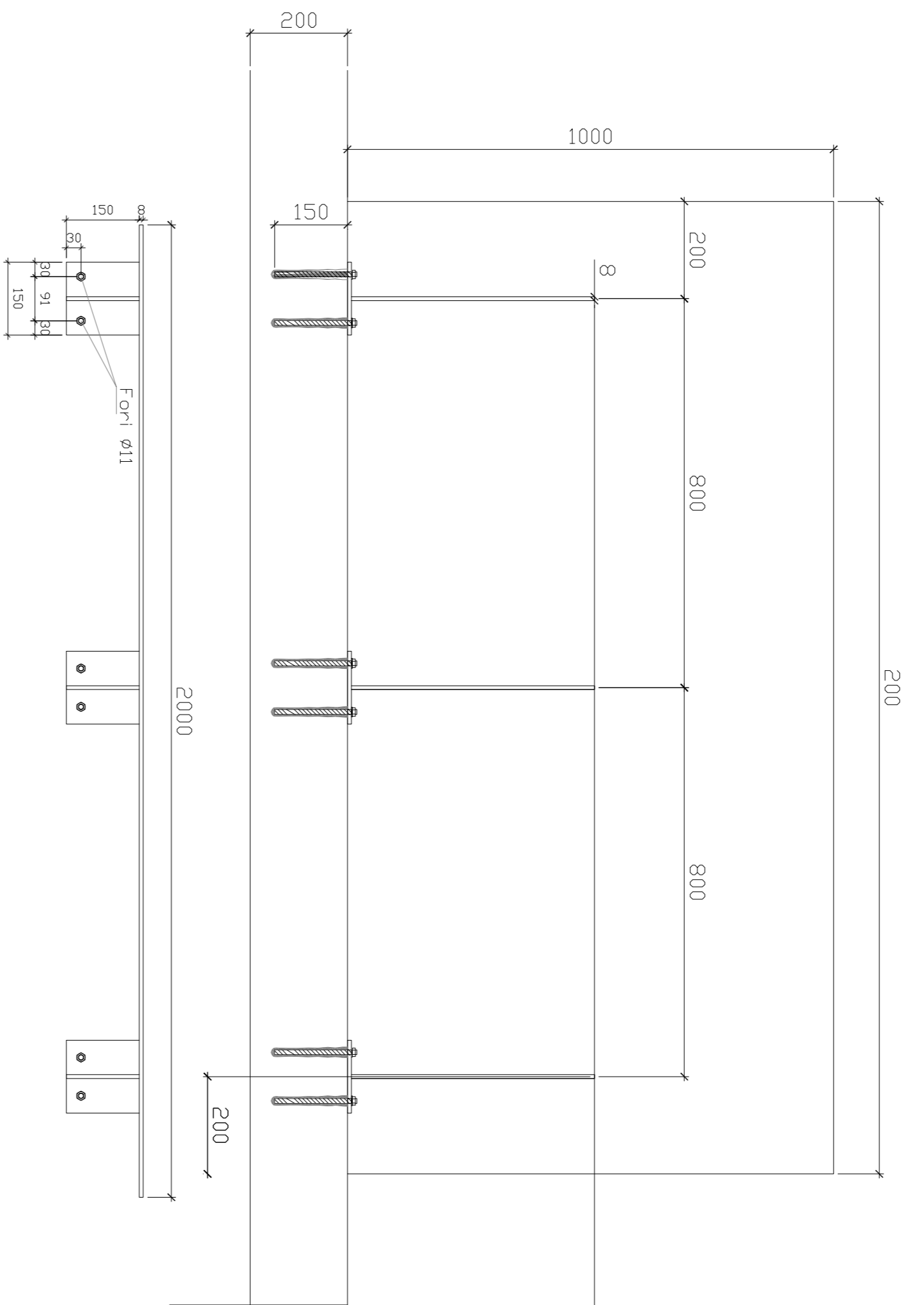
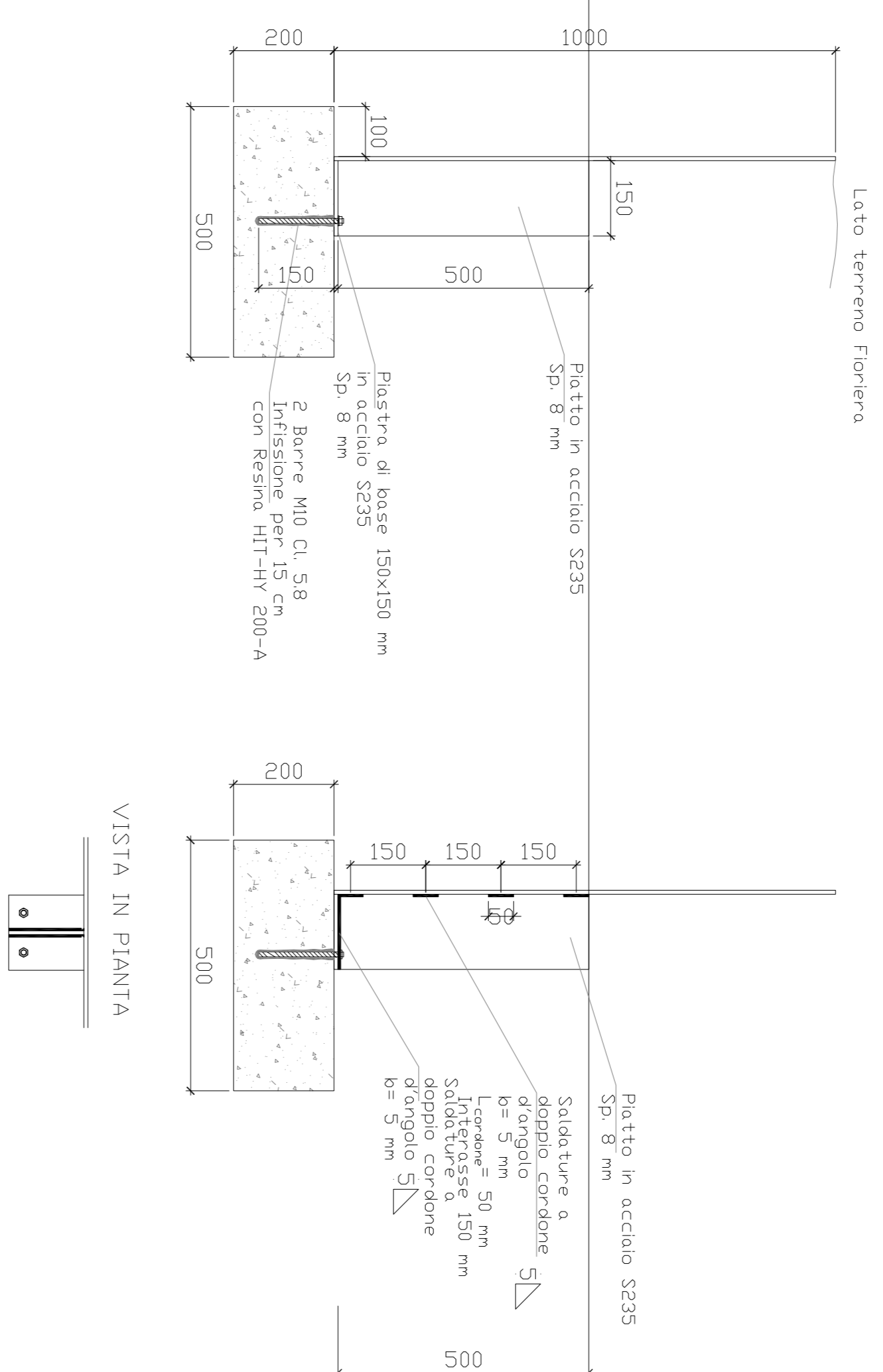


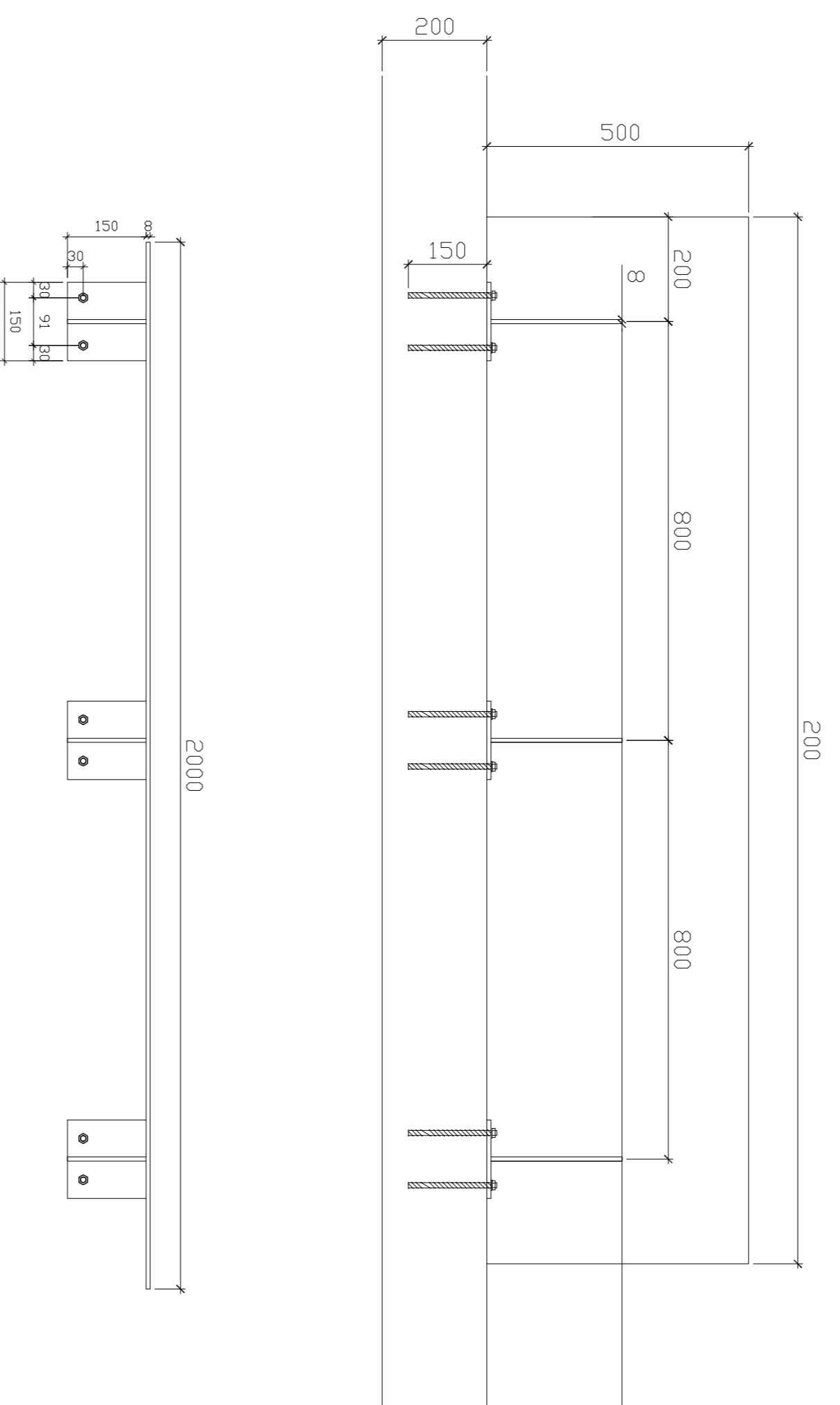
1 PARTICOLARE LAMIERA 2000x1000x8 mm scala 1:10



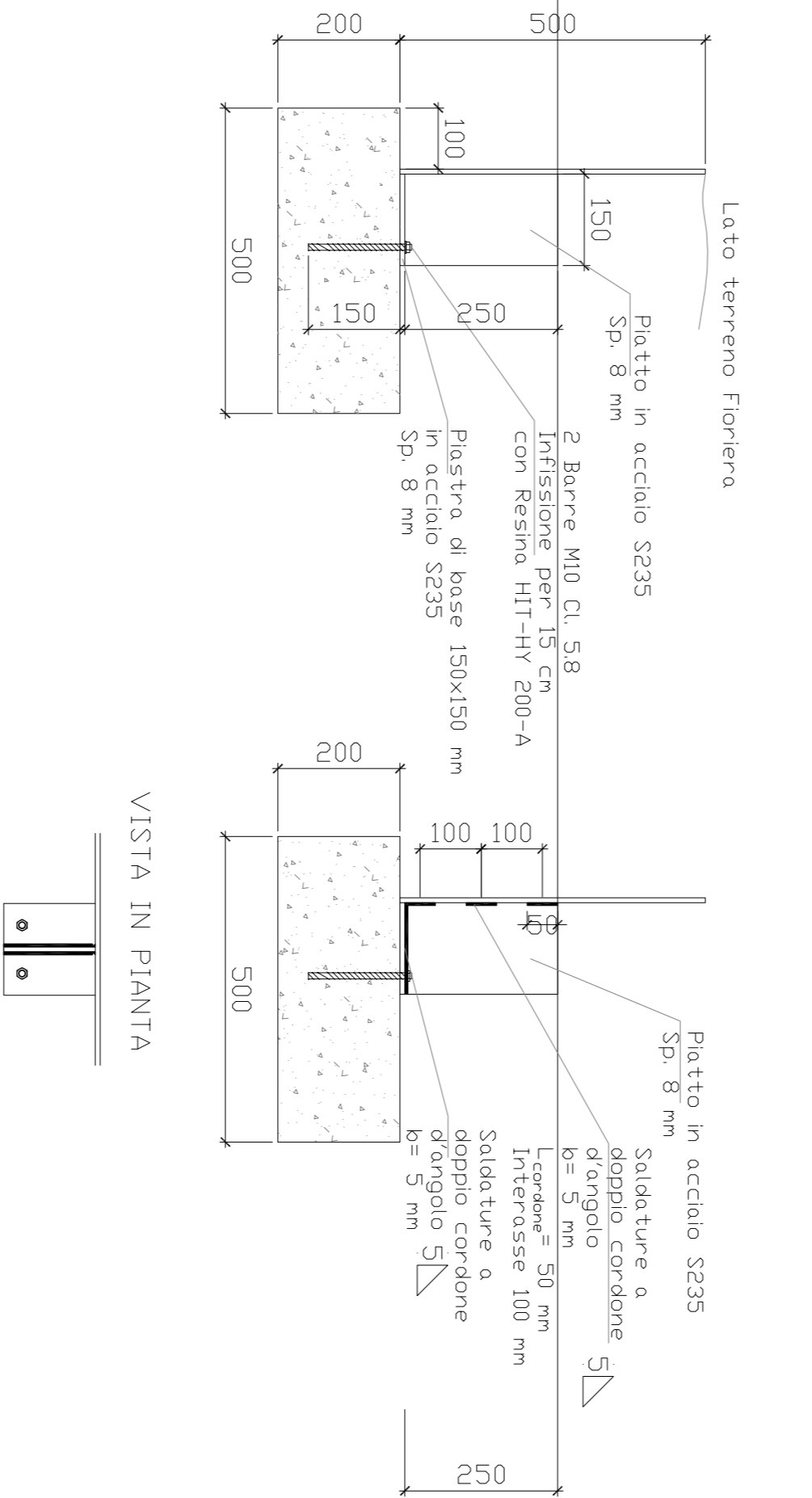
PARTICOLARE SALDATURE



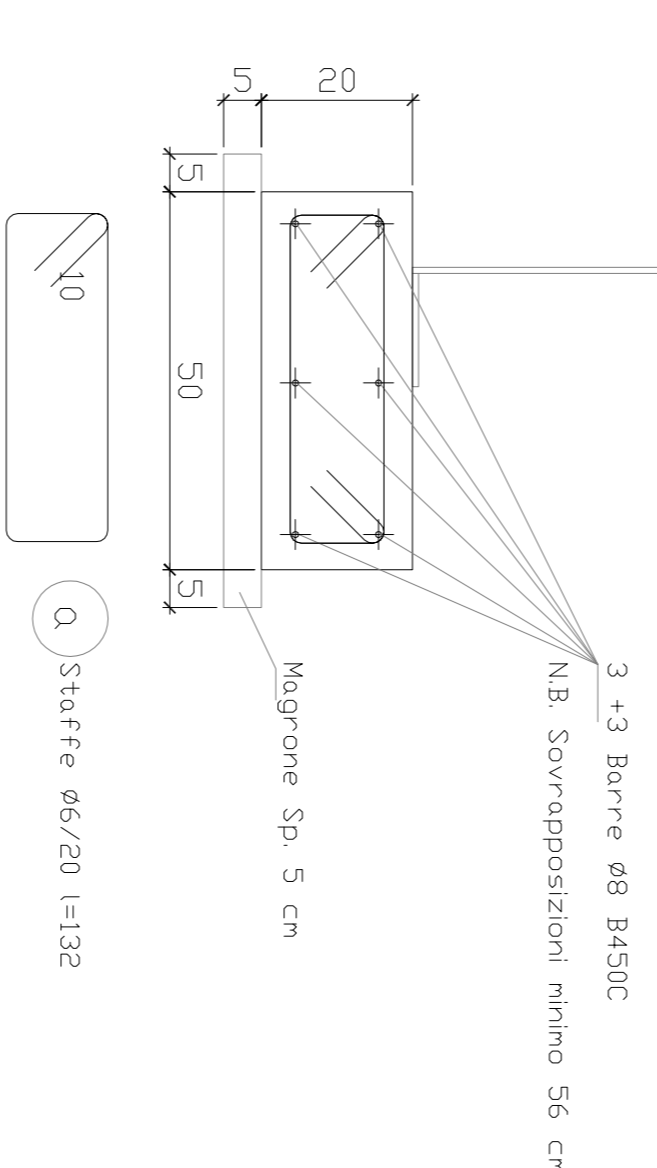
2 PARTICOLARE LAMIERA 2000x500x8 mm scala 1:10



PARTICOLARE SALDATURE



3 PARTICOLARE TRAVI DI FONDAZIONE 50x20 cm C25/30 scala 1:10



MATERIALI

- CALCESTRUZZO PER MASSONE C12/15
- Classe di esposizione X0
- Classe di consistenza allo scavo S4
- CALCESTRUZZO PER FONDAZIONI C25/30
- Classe di esposizione Xc1
- Classe di consistenza allo scavo S4
- Dimensione massima aggregato D 25 mm
- Copriferro minimo 25 mm
- ACCIAIO PER C.A. B450C
- Classe (dove non indicato) pari a 700 e salate

-AVVERTENZE

- verificare la Direzione Lavori prima di ogni giorno di c.a.
- destinare c.a. secondo la norma applicabile agli impianti
- prima di effettuare le opere di c.a. verificare che i nodi, anche se si disponevano per i lavori di esecuzione necessari
- verificare che i nodi siano stati costruiti secondo il disegno di progetto
- Dimensione di ancoraggio:



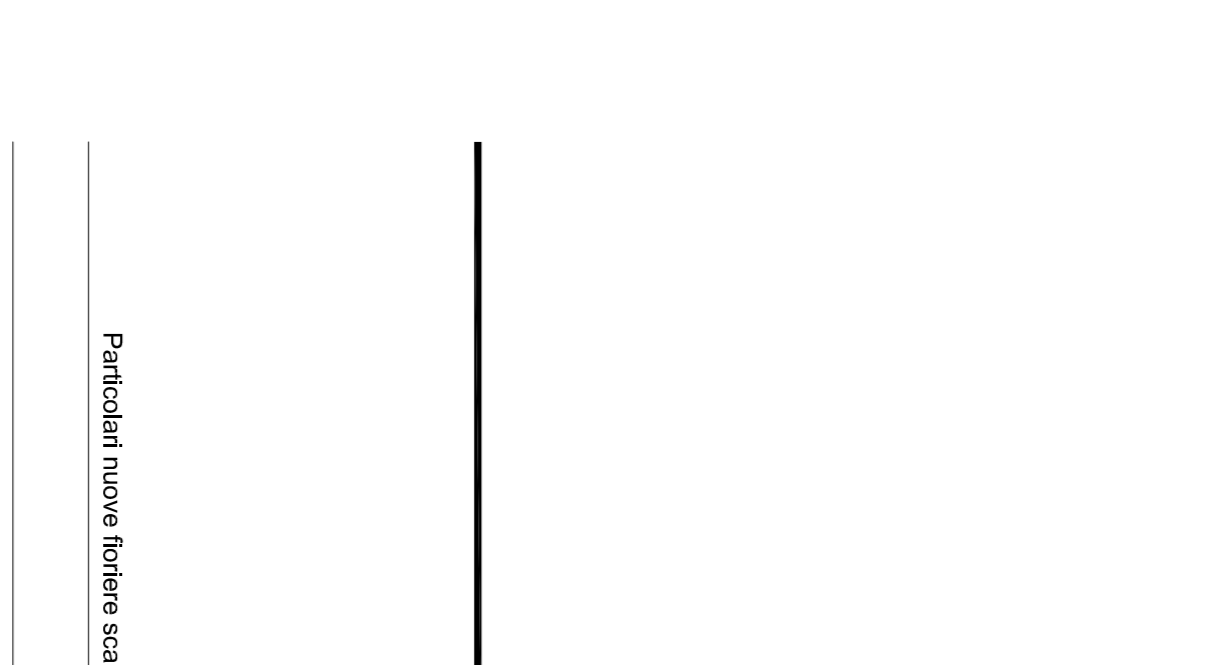
N.B. Per le lamiere ad altezza variabile, utilizzare i dati con delle lamiere, utilizzare lo schema del particolare 1.

Progetto di Variante
Luglio 2024

Comune di Cervasio
Commissario: Amministratore Comunale

Riqualificazione rotatoria tra le vie Europa, Natali, San Cervasio (località Levata)

Architettura Pirelli Salmienti
Via del Bello, 44 - 20139 Milano (MI)
13471416477 E-mail: salmienti@piresalmienti.com



V03