

cartellonistica

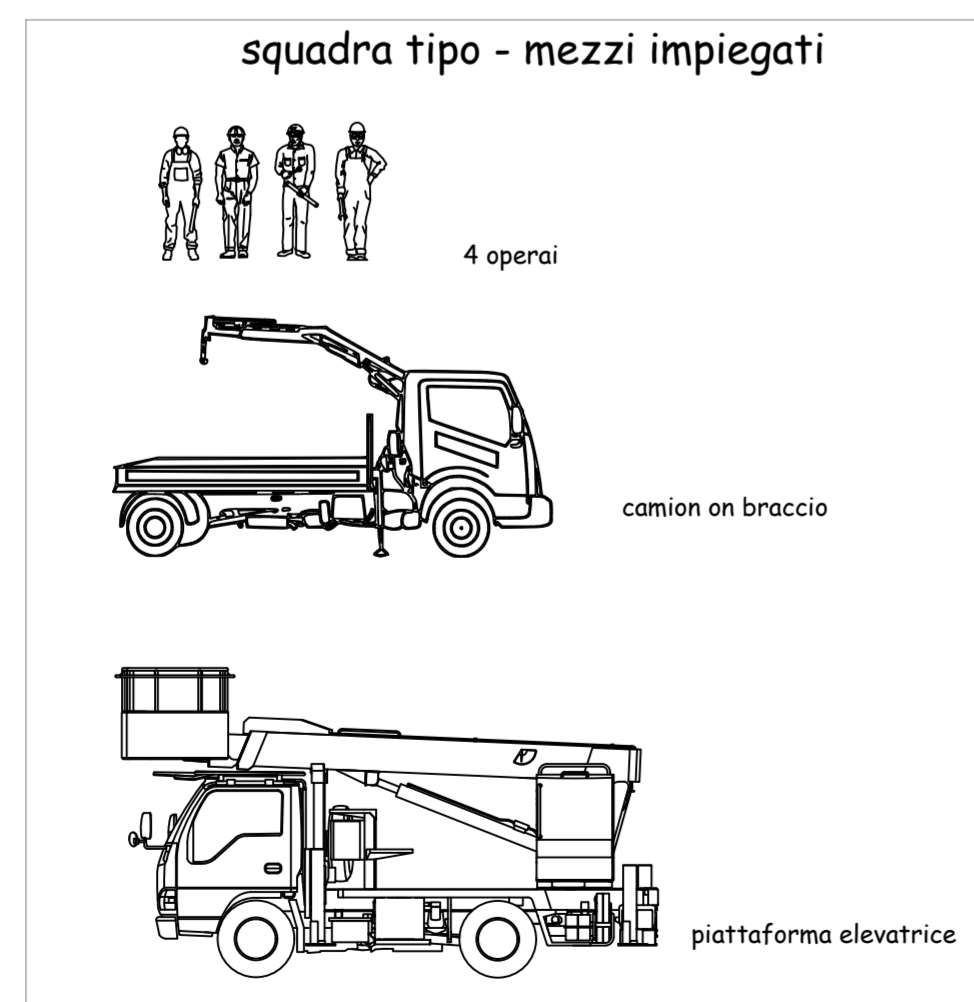
VIETATO L'ACCESSO AI NON ADDETTI AI LAVORI
La ditta non risponde di eventuali danni a persone o cose

NON GETTARE MATERIALI DAI PONTEGGI
NON PASSARE SOTTO PONTEGGI E CARICHI SOSPESI
NON SALIRE O SCENDERE ALL'ESTERNO DEI PONTEGGI
ATTENZIONE AI CARICHI SOSPESI
ATTENZIONE CADUTA MATERIALI
E' OBBLIGATORIA LA CINTURA DI SICUREZZA
E' OBBLIGATORIO L'USO DEI GUANTI PROTETTIVI
E' OBBLIGATORIO IL CASCO PROTETTIVO
SCARPE DI SICUREZZA OBBLIGATORIE

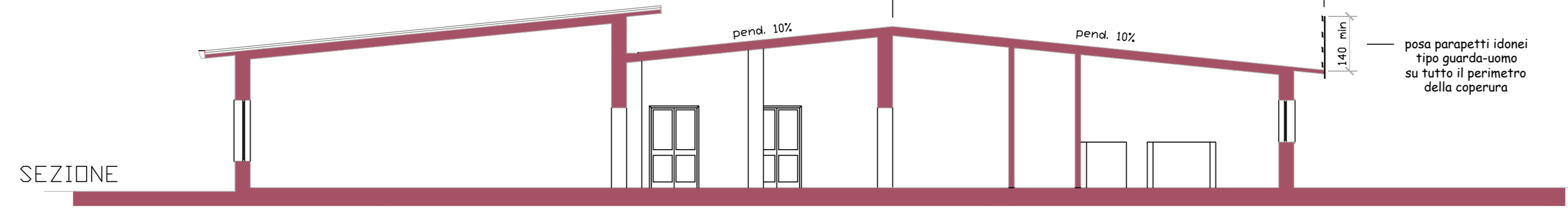
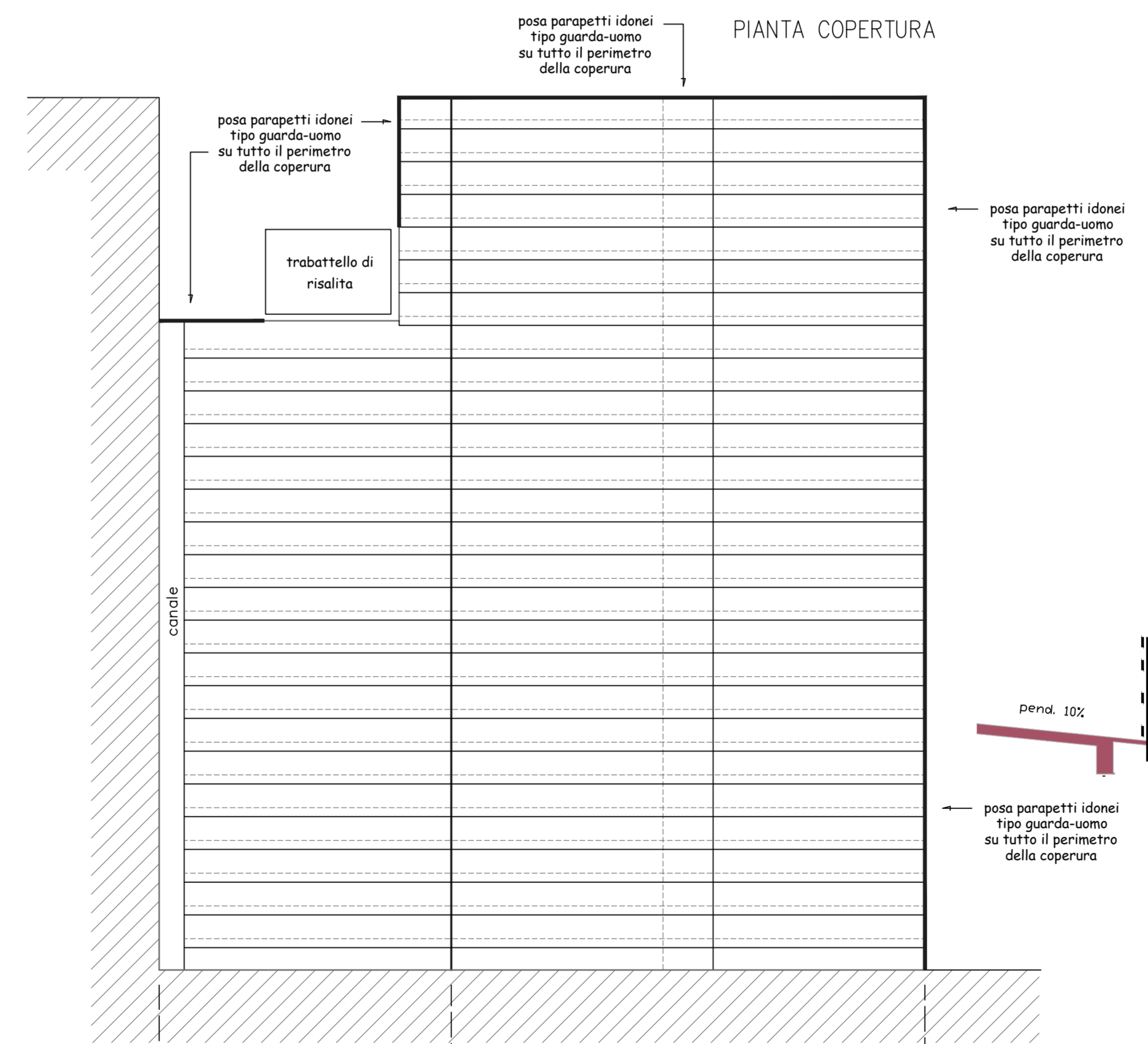
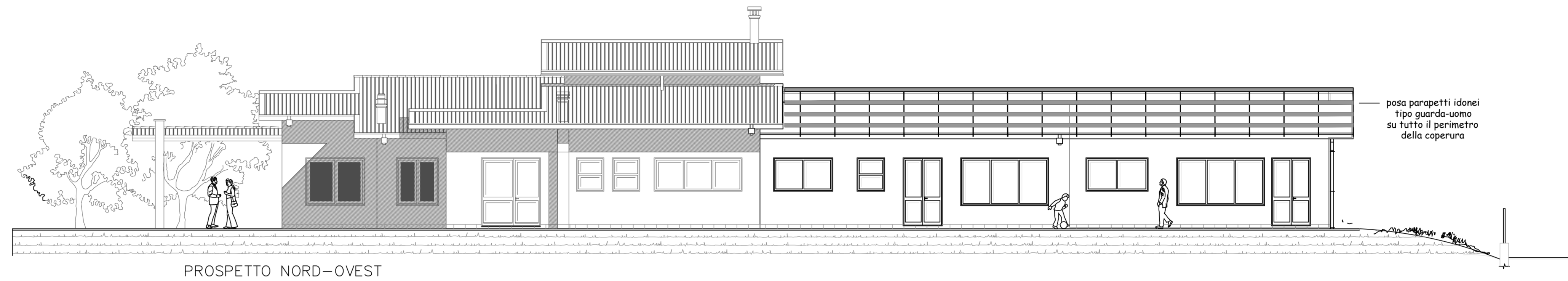
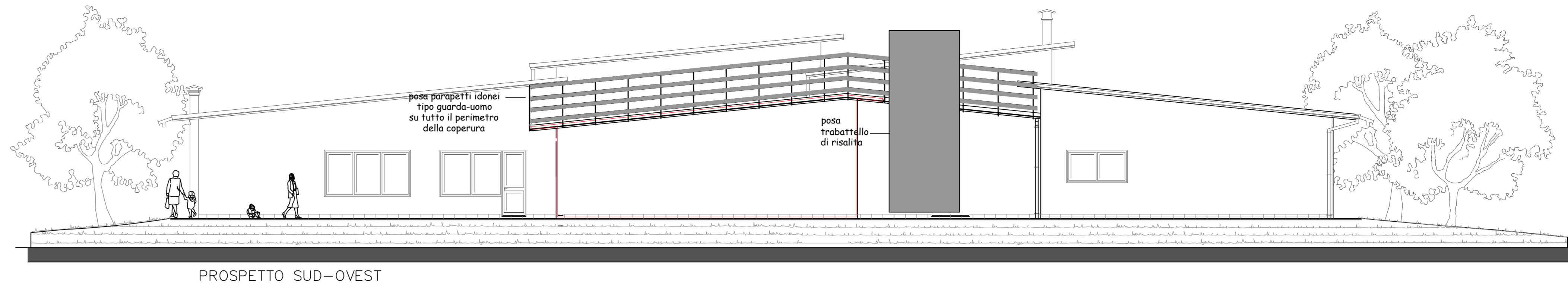
CRONO-PROGRAMMA DEI LAVORI

n	FASE LAVORATIVA	giorni lavorativi dal																	
		L	M	G	V	S	D	L	M	G	V	S	D	L	M	G	V	S	D
1	allestimento cantiere	X																	
2	montaggio parapetti e/o ponteggio	X																	
3	montaggio trabattello risalita		X																
4	posa profili omega		X	X	X														
5	posa guarnizione adesiva					X	X												
6	posa isolante (lana di vetro)					X	X	X											
7	posa lastre grecate in lamiera							X	X	X									
8	posa delle lattonerie									X	X	X							
9	posa linea vita											X							
10	smobilizzo del cantiere																	X	

squadra tipo : 4 operai cantiere : scuola materna di via A. Manzoni



- 1 ORGANIZZAZIONE E ALLESTIMENTO CANTIERE**
1.1 Preparazione area di lavoro
1.1.1 verifica efficacia recinzione esistente
1.1.2 installazione box WC chimico
1.1.3 impianto elettrico messo a disposizione dal committente
- 2 OPERE DI PROTEZIONE COLLETTIVA DA COMPIERE TASSATIVAMENTE PRIMA DI QUALSIASI LAVORAZIONE**
2.1 posa trabattello risalita
2.2 posa dei parapetti su tutti i lati liberi e/o ponteggio
- 3 ESECUZIONE COPERTURA**
3.1 posa profili omega
3.2 posa isolante
3.3 posa guarnizione
3.4 posa lamiera grecata
3.5 posa lattoneria e canali di gronda
- 4 SMONTAGGIO CANTIERE E PULIZIA AREA**



COMUNE DI MONTICELLI BRUSATI
Provincia di Brescia

Progetto Architettonico
Direzioni Lavori
Contabilità
Coordinamento Sicurezza

committente
COMUNE DI MONTICELLI BRUSATI

tavola
PROGETTO ELABORATI PSC

Dott. Ing. **GIOVANNI SORA**
Via scuole 8 - BORGIO SAN GIACOMO
Tel. 030/94.83.54
BRESCIA
Ordine Ingegneri Prov. di Cremona N. 1018

data
Aprile 2022

aggiornamento
19.04.2022

scala
1 : 100 1 : 50

5

denominazione progetto
ESECUTIVO CUP B17H21006060004
OPERE DI MANUTENZIONE STRAORDINARIA RIFACIMENTO MANTO DI COPERTURA SCUOLA MATERNA DI VIA A. MANZONI