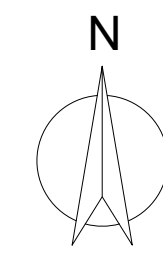
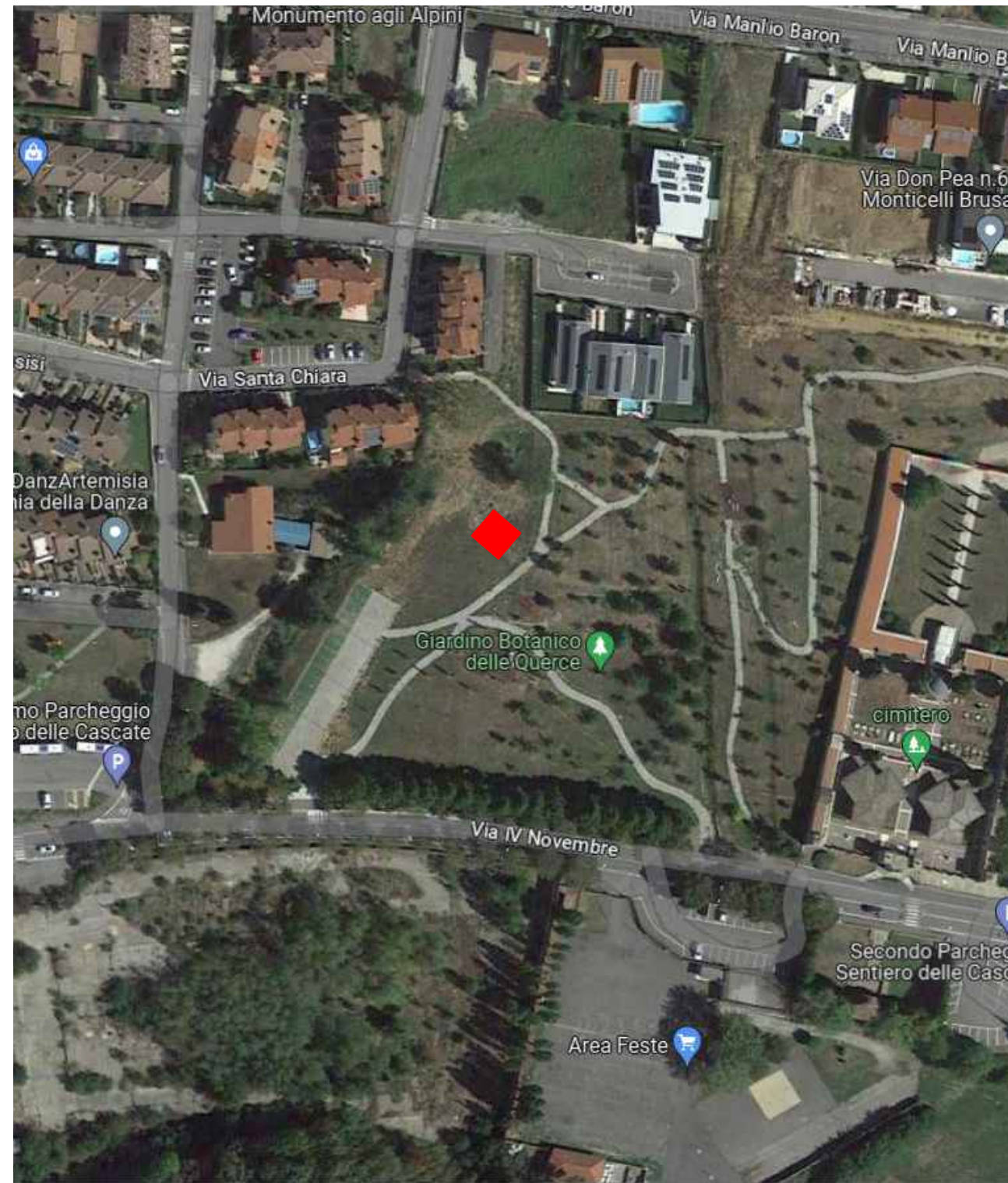
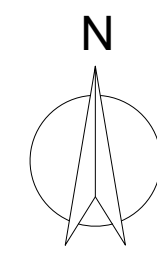


### FOTO AEREA



### ESTRATTO DI MAPPA foglio 11 mappale 1213



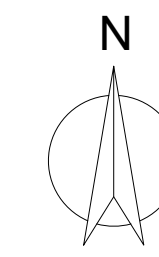
### ESTRATTO DI PGT PS1\_V1 - ricognizione con individuazione cartografica dei servizi esistenti e di progetto



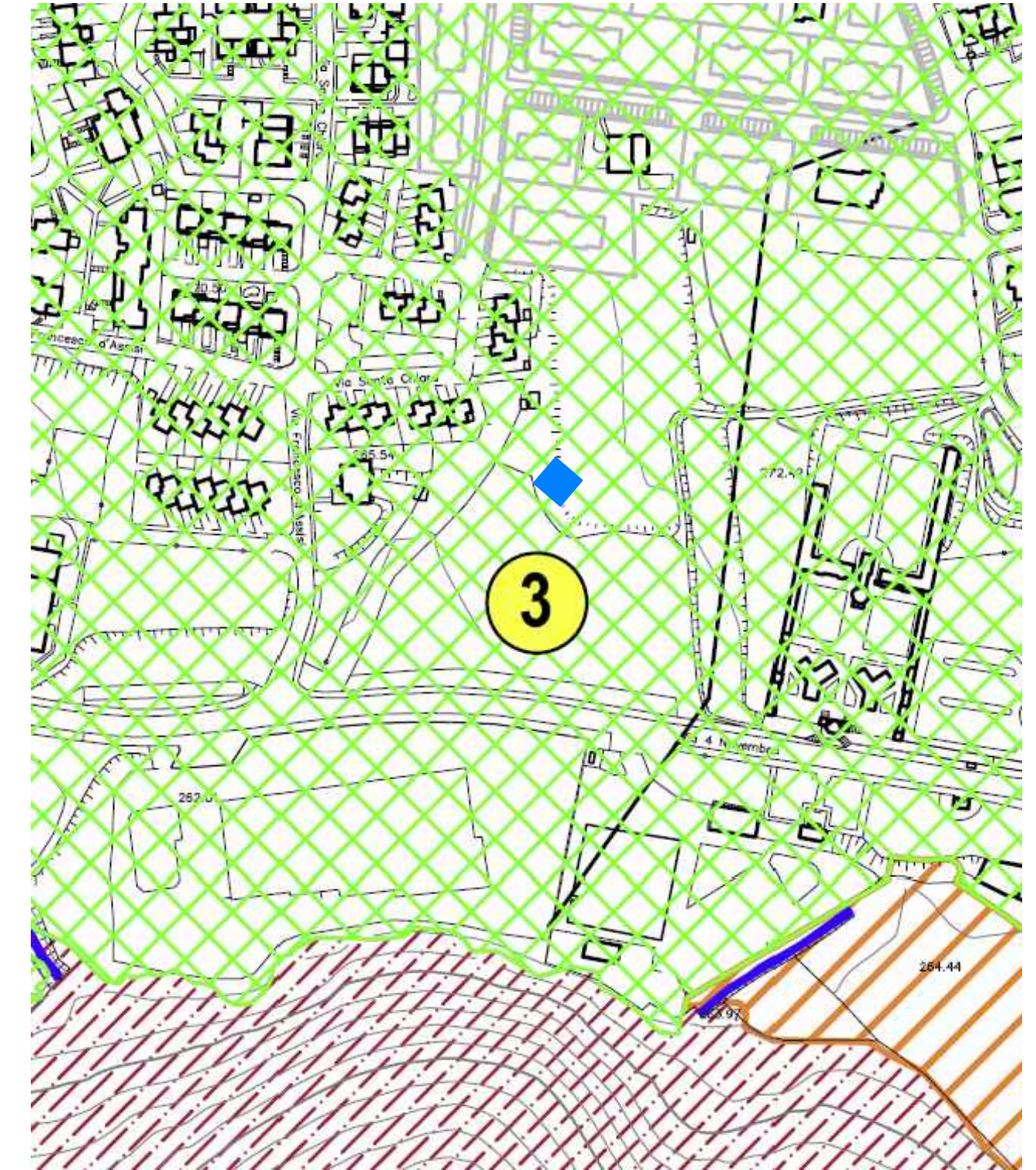
**Sg - SISTEMA SERVIZI E ATTREZZATURE SANITARIE - SA**

**SERVIZI DI PROGETTO**

- Nuovo centro urbano - Progetto Strategico - (Riorrganizzazione, potenziamento e interconnessione delle funzioni civiche "nel verde")
- AC - Ambiti a compensazione predefinita
- Ambiti destinati a servizi di progetto
- Ambiti destinati a servizi di progetto interni ai comparti attuativi



### ESTRATTO DI PGT DP 11.4 - Classi di sensibilità paesistica



**3** Sensibilità media



Comune di Monticelli Brusati

### PROGETTO DEFINITIVO / ESECUTIVO PUNTO RISTORO / INFORMATIVO PRESSO IL PARCO DELLE QUERCE



I PROGETTISTI

**A 1469**  
Ingegnere **ANTONIO COMINCINI**  
Chiede ed Ambedante Industriale dell'edilizia  
BRESCIA

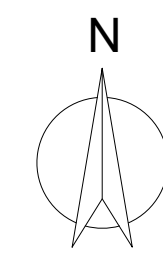
**A 1173**  
Ingegnere **MASSIMO BARBIERI**  
Chiede ed Ambedante Industriale dell'edilizia  
CREMONA

**A 6696**  
Ingegnere **CLAUDIO MAGGIORI**  
Chiede ed Ambedante Industriale dell'edilizia  
BRESCIA

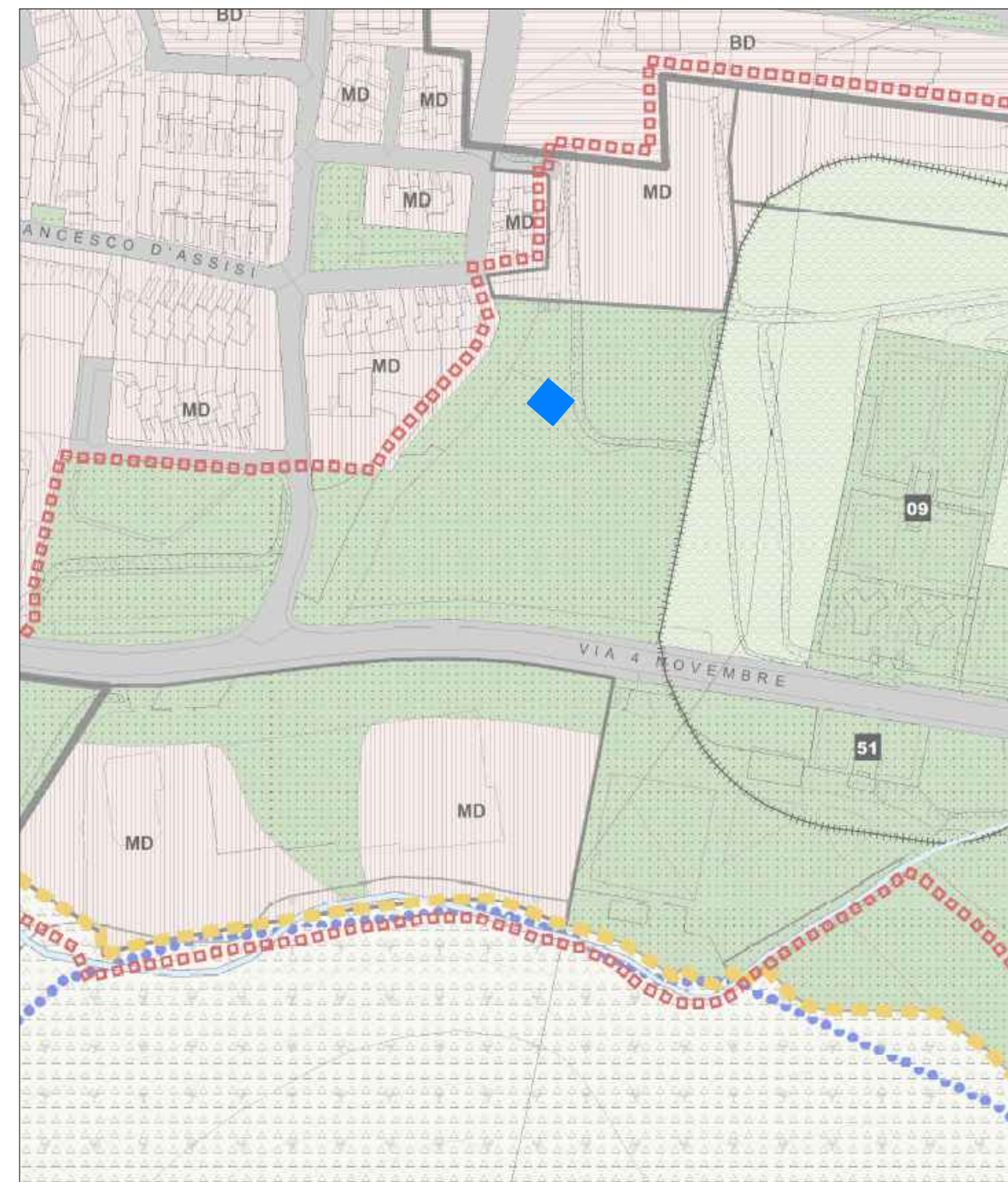
(Dott. Ing. Antonio Comincini)

(Ing. Massimo Barbieri)

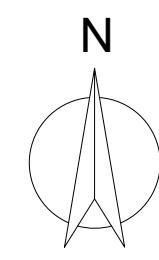
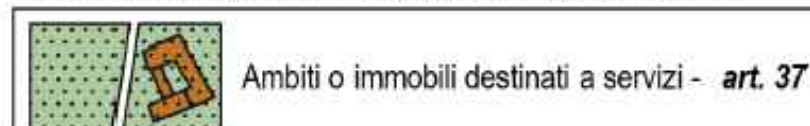
(Ing. Claudio Maggiori)



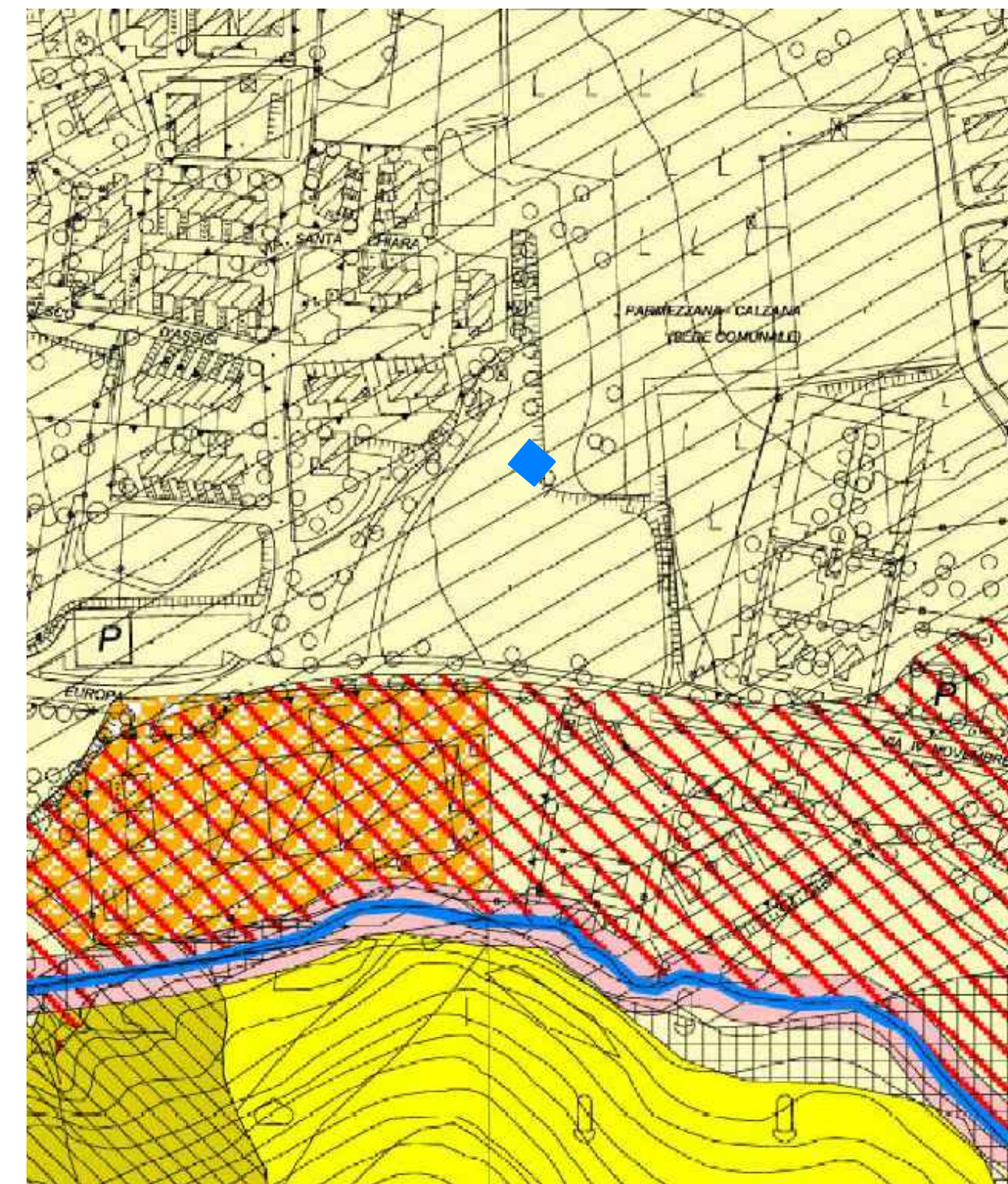
### ESTRATTO DI PGT PR2\_Q2\_V1 - classificazione generale degli ambiti del territorio comunale



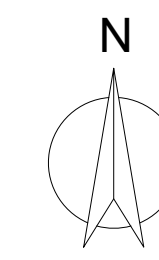
**AMBITI O IMMOBILI DESTINATI A SERVIZI**



### ESTRATTO DI PGT DP 12 - Estratto della carta della fattibilità geologica



CLASSE 2 Fattibilità con modeste limitazioni	2A	Art. 5	Superfici a morfologia complessa in terreni di modeste caratteristiche geotecniche
	2B	Art. 6	Ambito dei rilievi montosi
	2C	Art. 7	Frane stabilizzate (Fs)



### ESTRATTO DI PGT PS 3.4.V1 - stato di fatto dei servizi di infrastrutture del sottosuolo: rete elettrica



Linea 15 Kv esistente

DESCRIZIONE

INQUADRAMENTO TERRITORIALE

DATA	SCALA	ELABORATO
15 Giugno 2023	-	<b>14</b>